

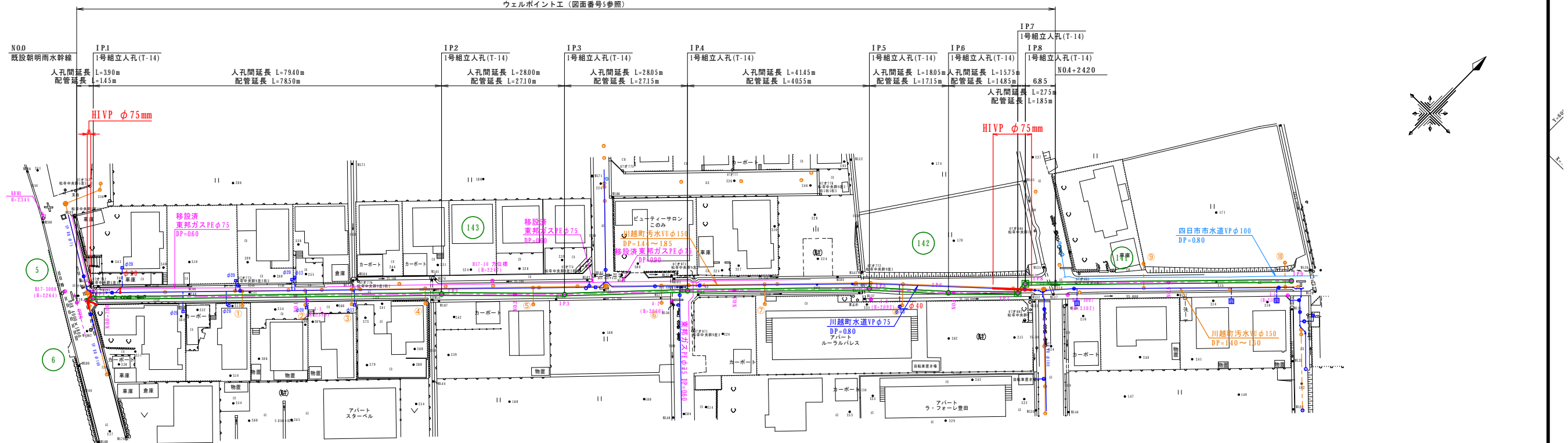
位置図

S=1:10000

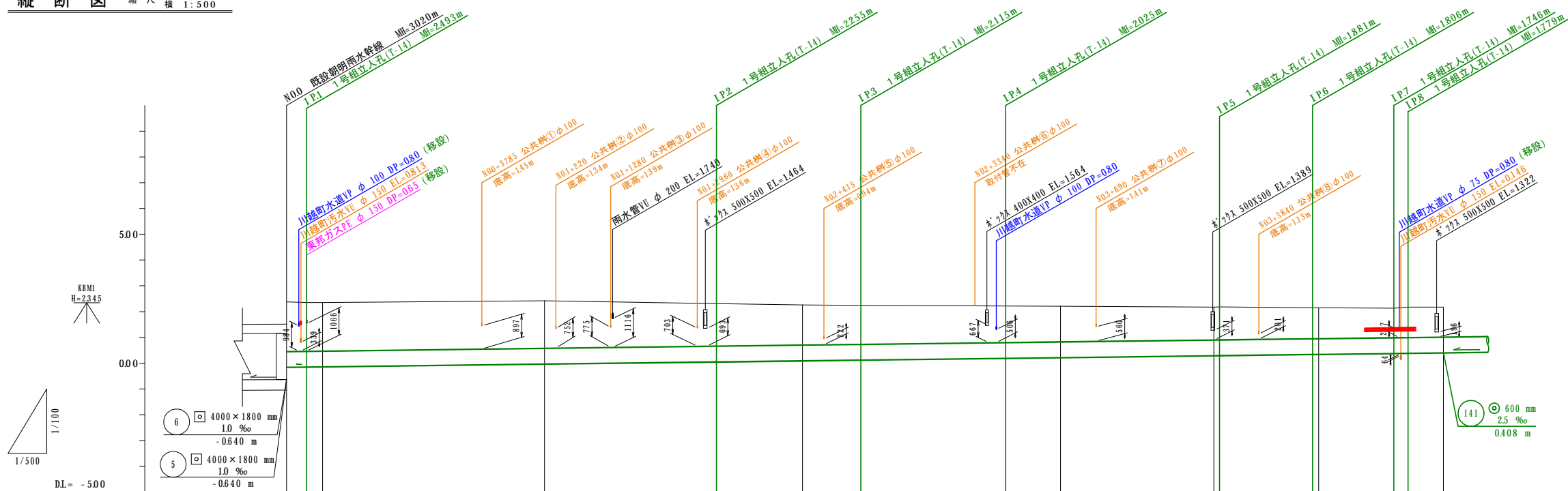


事業名	令和2年度 建委第2号		
工事名	豊田地内水道管移設詳細設計業務委託		
施工箇所名	三重郡川越町大字豊田地内		
図面の種類	位置図		
縮尺	1/10000	図面番号	1
事務所名	川越町		

平面图(1) S=1:500



縦断図 縮尺 縦横 1:100
1:500



位置図 $S=1:5,000$

[illegible]

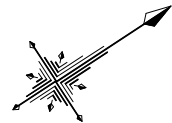
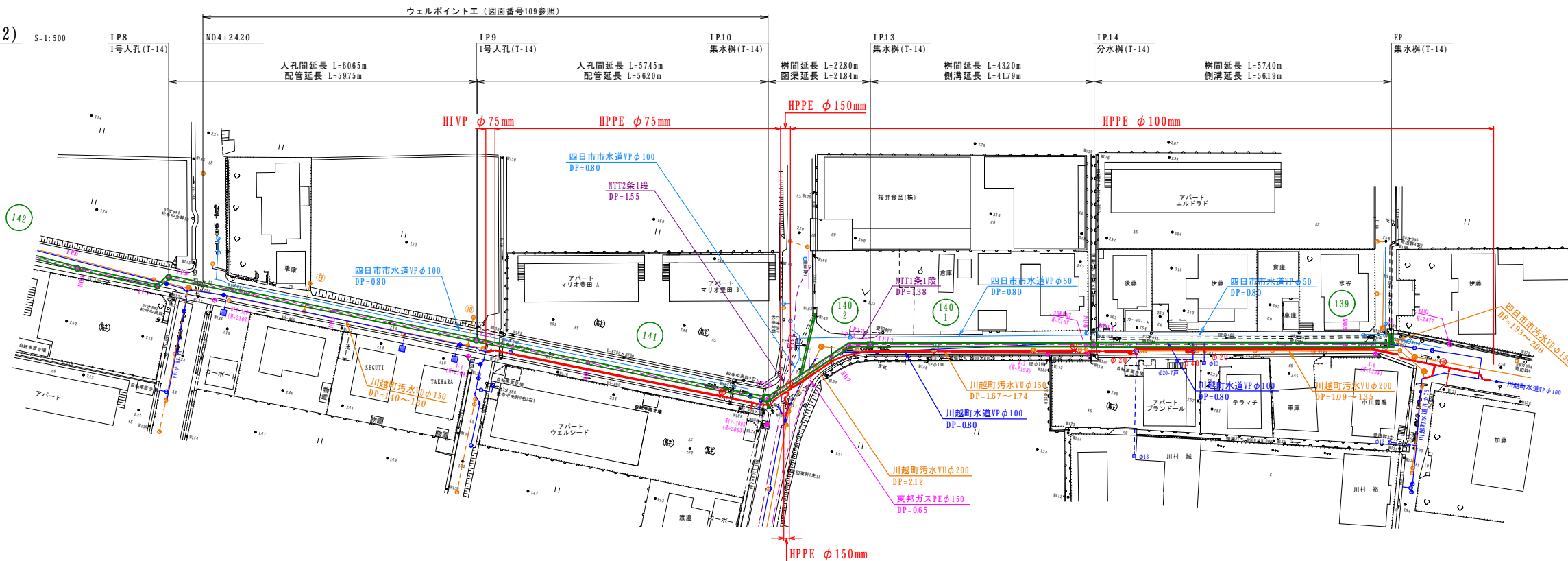
管番号表

143	142		
-----	-----	--	--

事業名	令和5年度 川越町水道事業		
業務名	豊田地内水道管移設工事		
施工箇所名	三重郡川越町大字豊田地内		
図面の種類	平面図・縦断図(1)		
縮尺	1/500 1/100(A1) 1/1000 1/200(A3)	図面番号	2
事務所名	川 越 町		

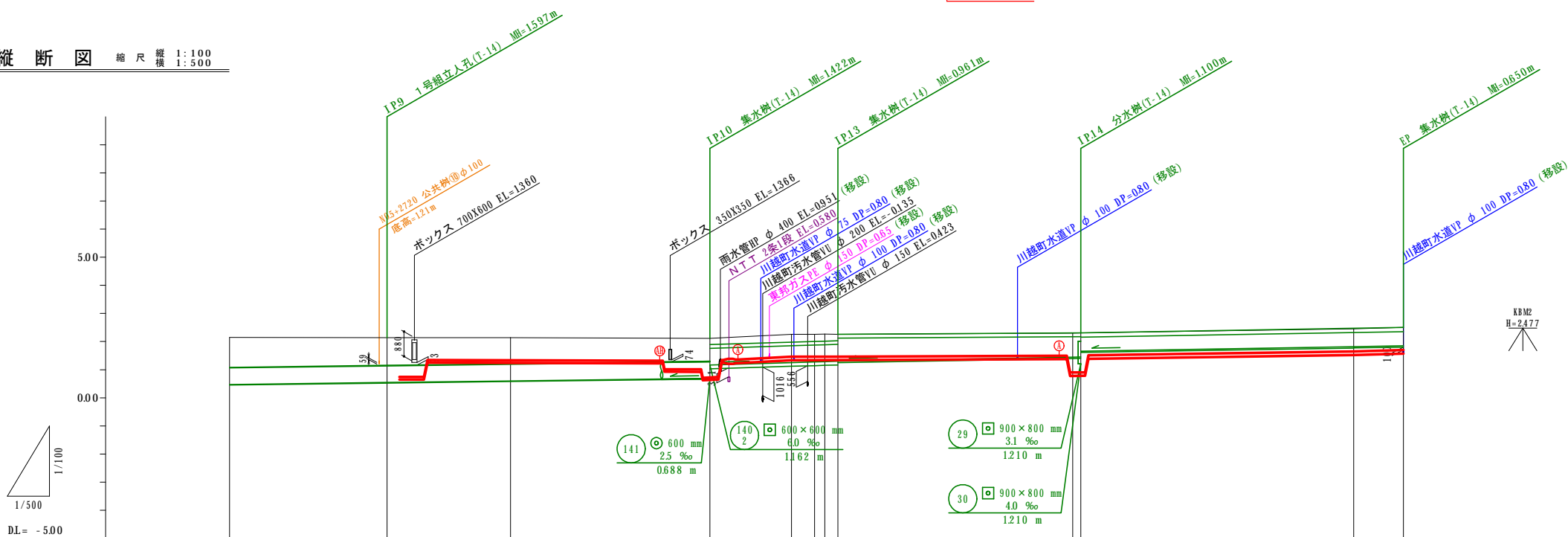
平面図(2)

S=1:500



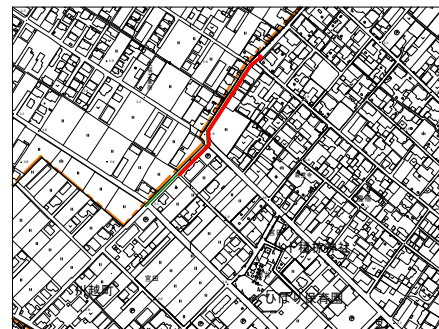
縦断図

縮尺 縦横 1:100 1:500



位置図

S=1:5,000

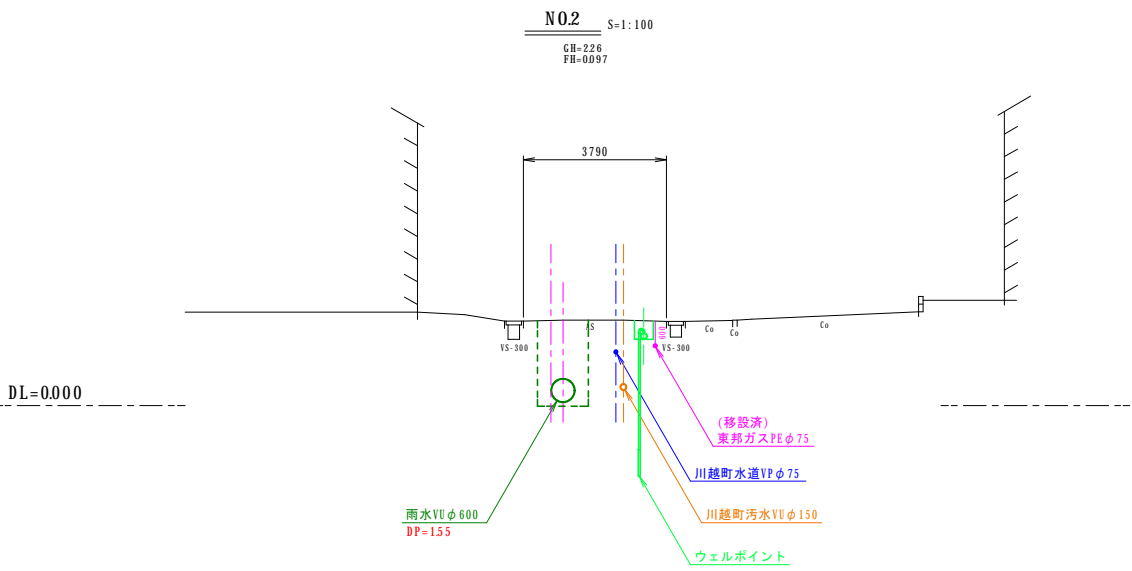
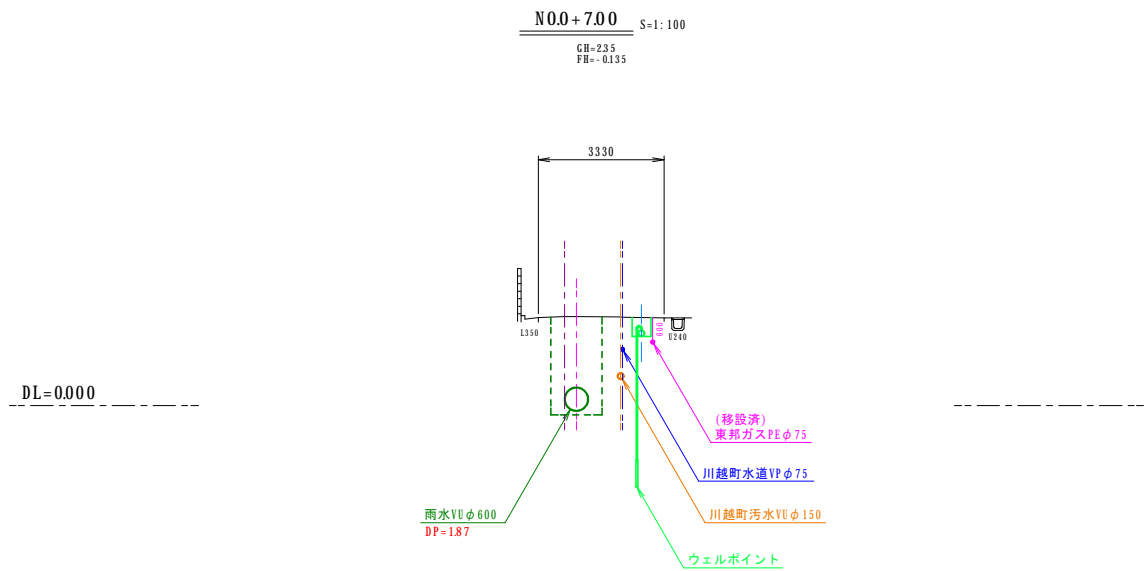
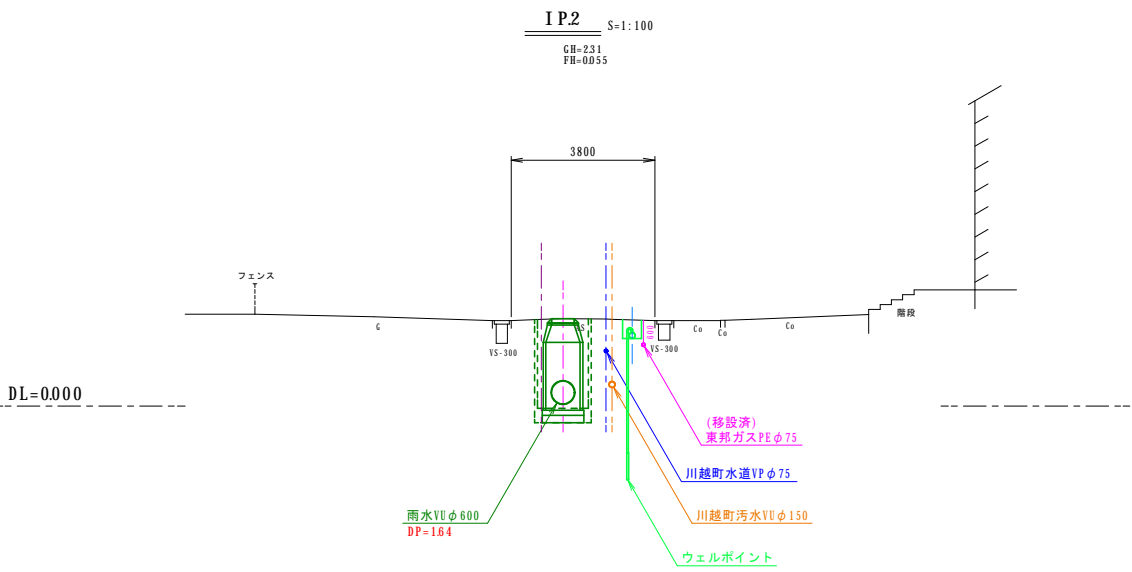
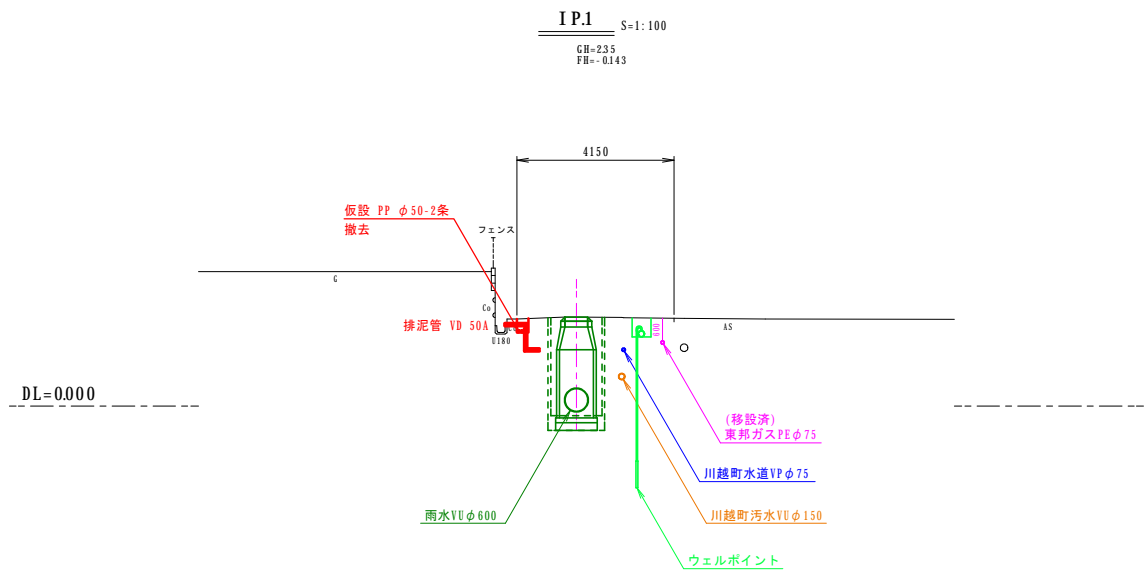
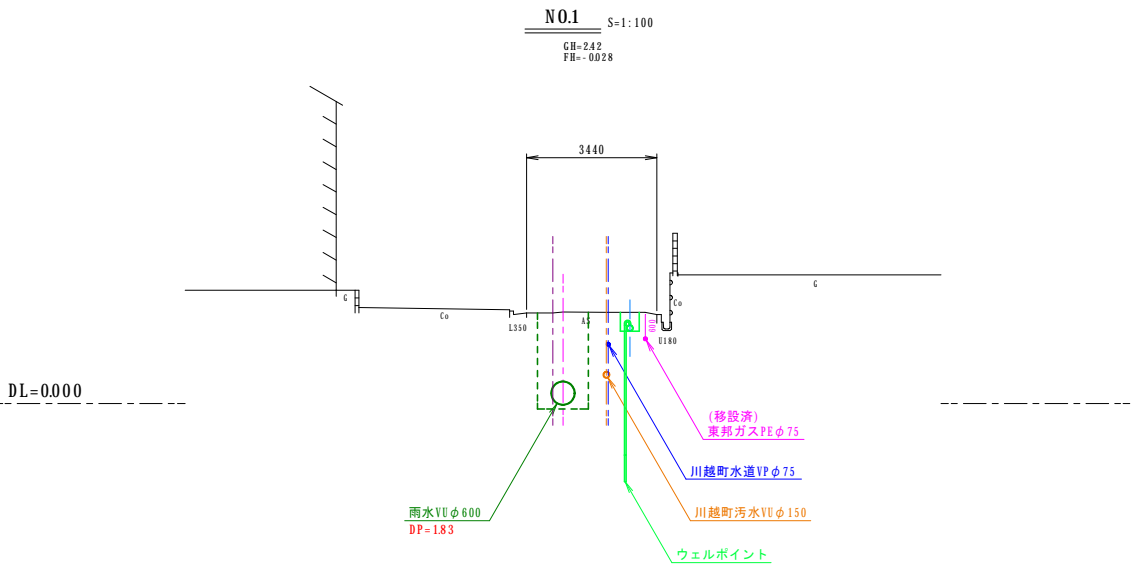
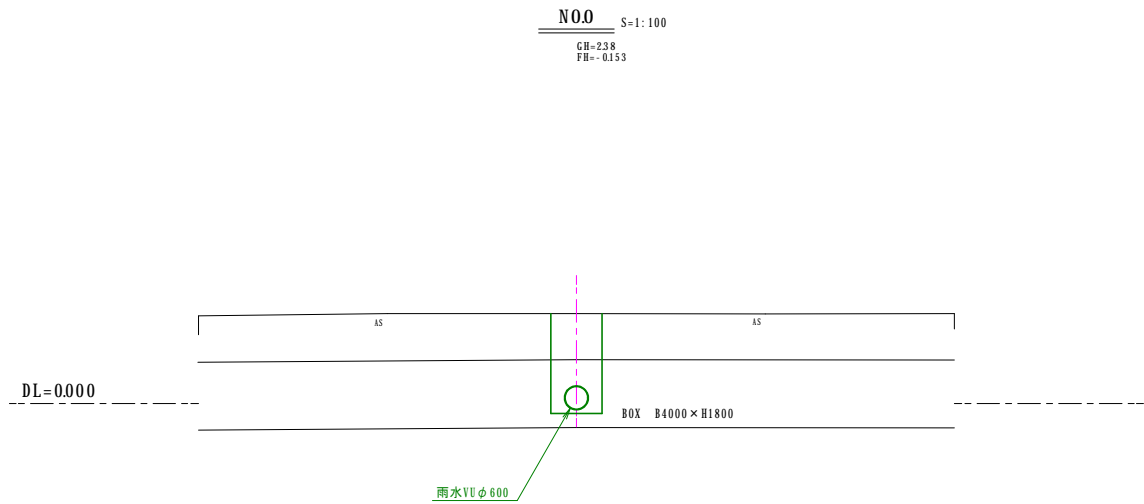


管番号表

140 2	140 1	139
-------	-------	-----

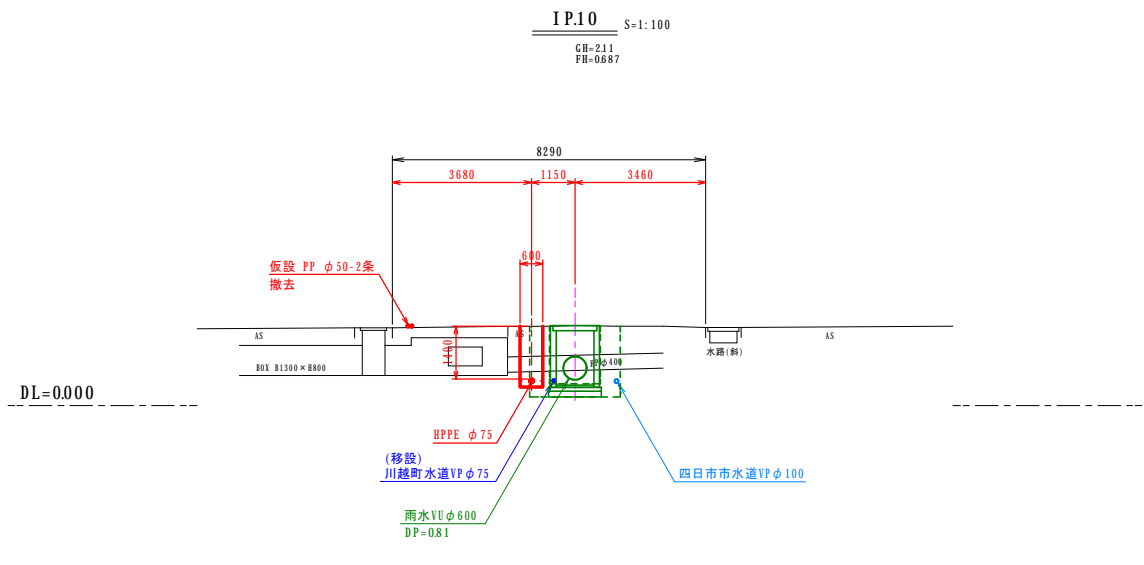
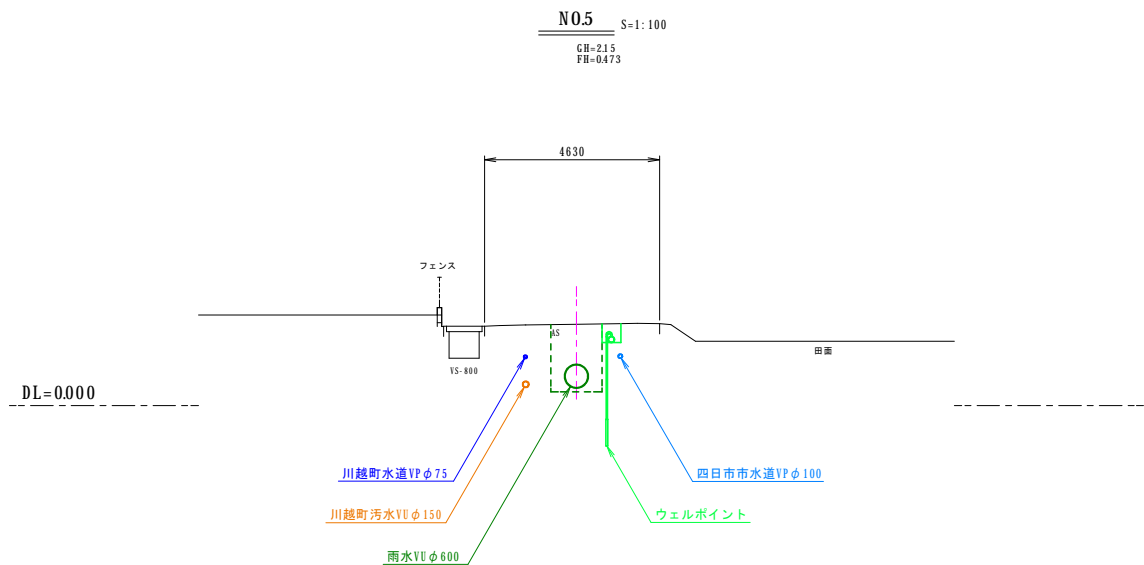
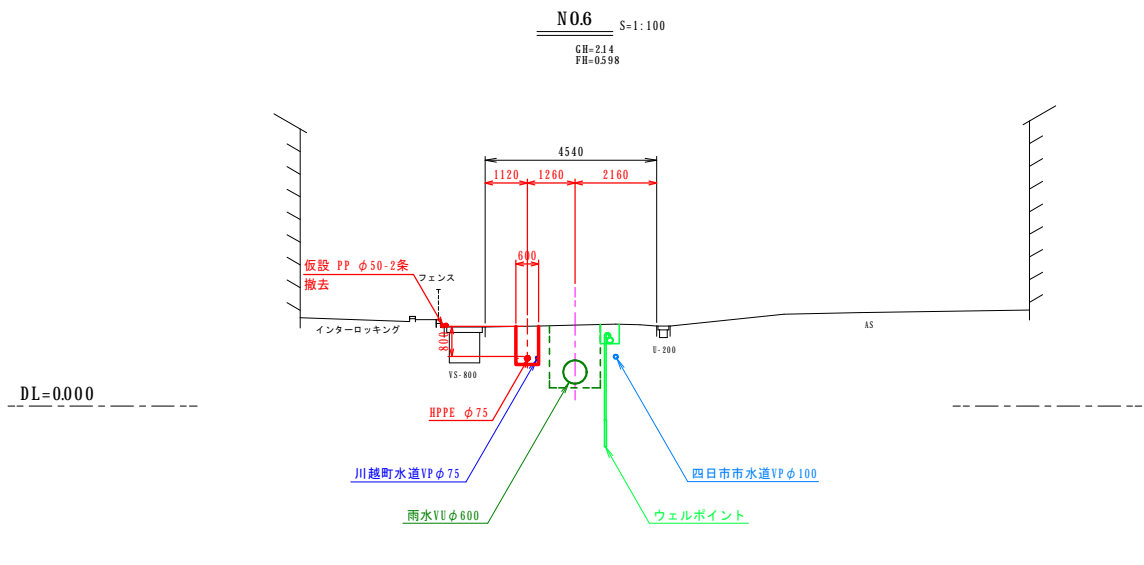
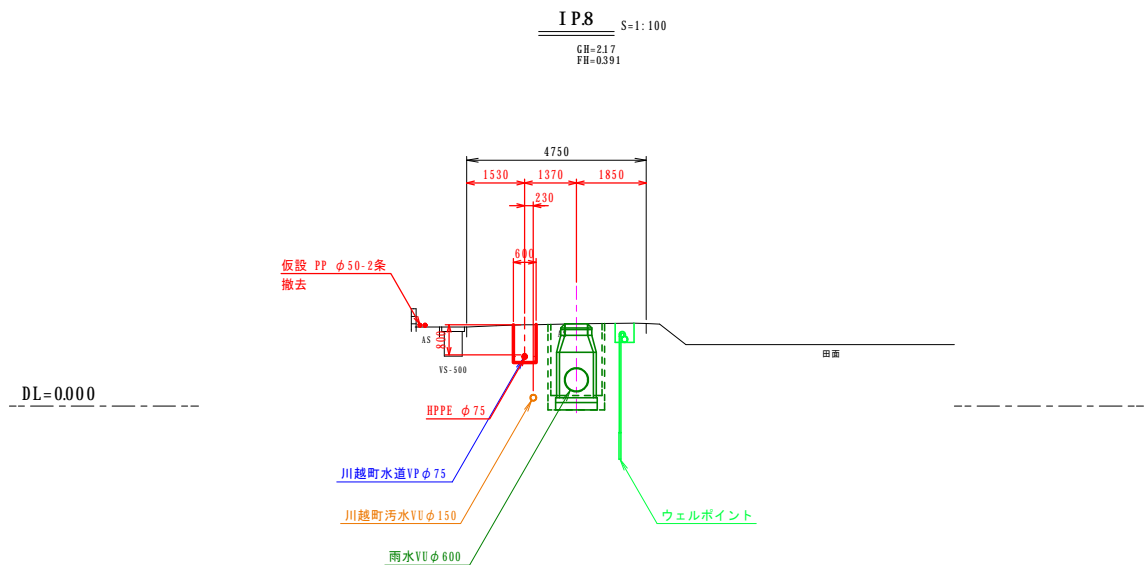
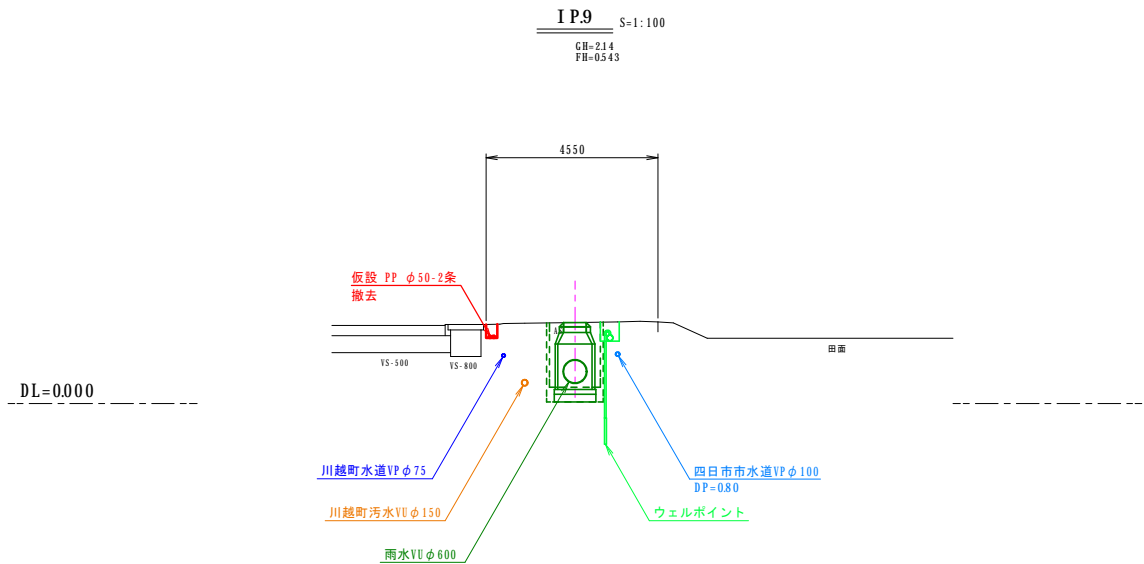
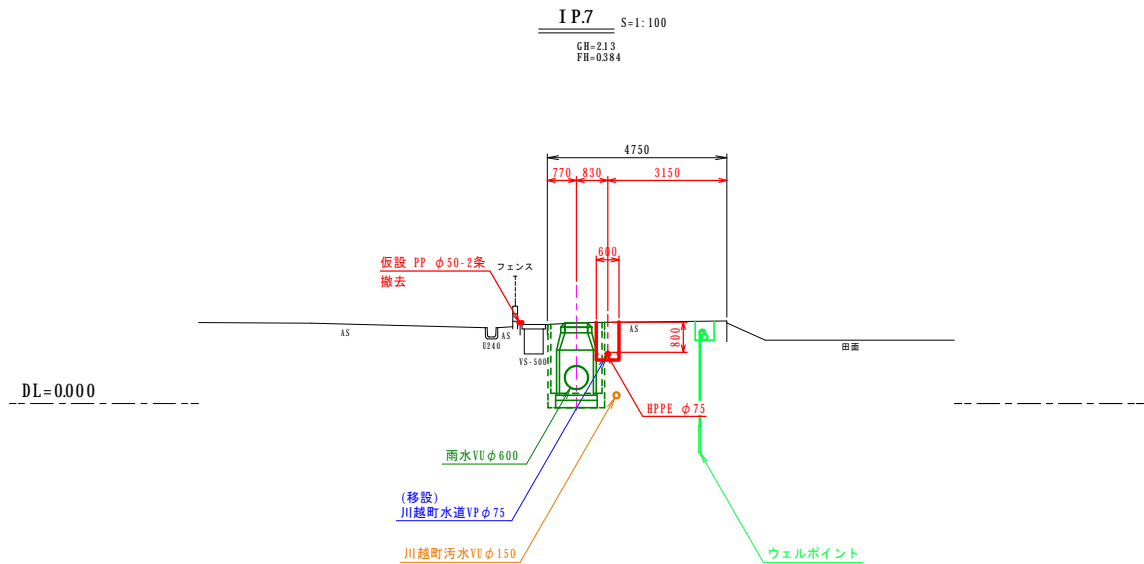
管番号	(141)			(140 2)	(140 1)	(139)
管径	VU φ 600			□ 600 × 600	□ 600 × 800 ~ 900	□ 700 × 500
勾配	2.5 ‰			6.0 ‰	3.5 ‰	3.3 ‰
土被り	1.07	0.99	0.93	0.22	0.28	0.00
自由勾配側溝天端高						
管底高	0.47	0.54	0.59	1.16	1.24	1.82
地盤高	2.15	2.14	2.14	2.11	2.26	2.45
追加距離	2580	27800	30000	33545	35000	45000
区間距離	2580	2800	2200	000	1455	4855
測点	N05	IP9	N06	IP10	N07	N09

事業名	令和5年度 川越町水道事業		
業務名	豊田地内水道管移設工事		
施工箇所名	三重郡川越町大字豊田地内		
図面の種類	平面図・縦断図(2)		
縮尺	1/500 1/100(A1)	図面番号	3
事務所名	川越町		



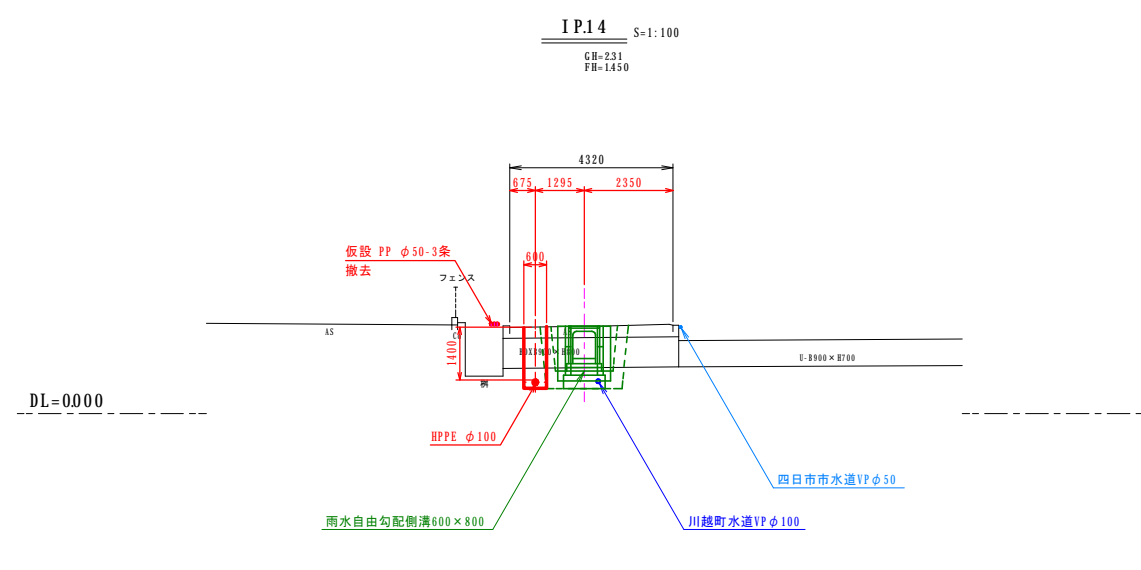
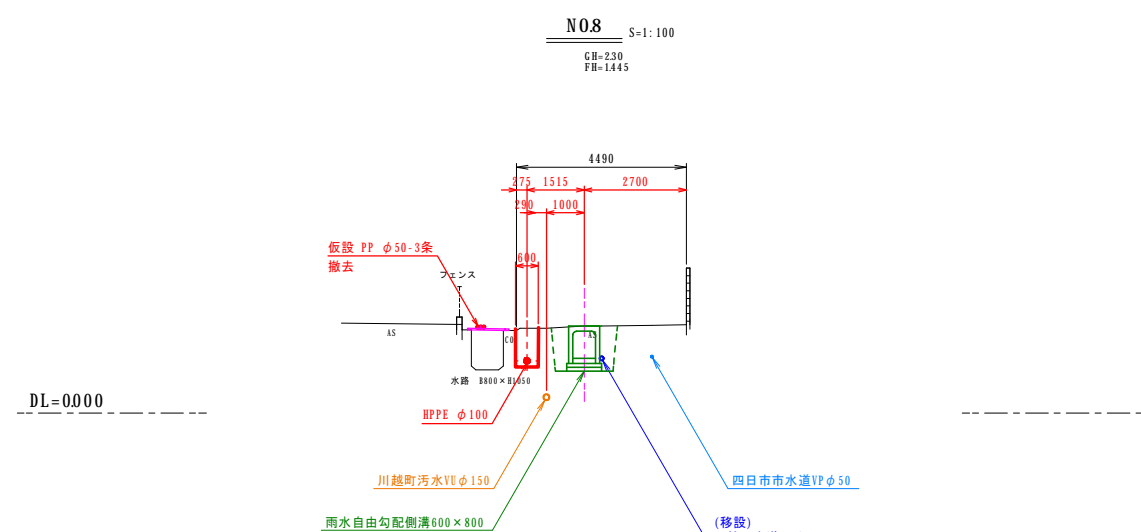
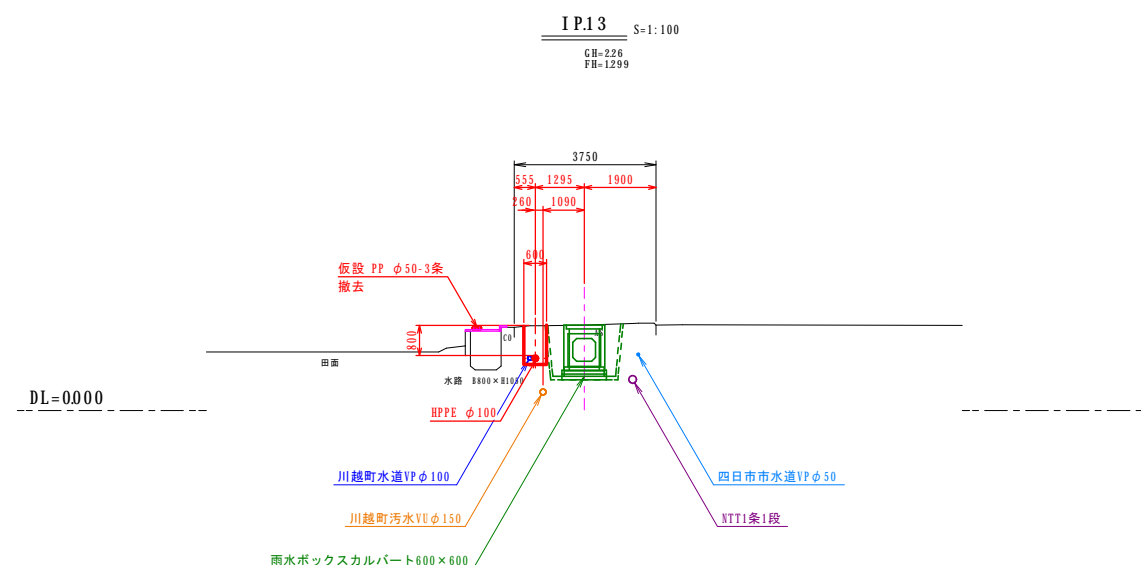
※ 既存の地下埋設物位置及びウエルポイント設置位置については、参考とする。

N00				I.P.1	N00+700	N01	I.P.3	N02
事 業 名		令和5年度 川越町水道事業						
業 務 名		豊田地内水道管移設工事						
施 工 箇 所 名		三重郡川越町大字豊田地内						
図 面 の 種 類		横断面(1)						
縮 尺		1/100(A1) 1/200(A3)		図面番号		4		
事 務 所 名		川 越 町						



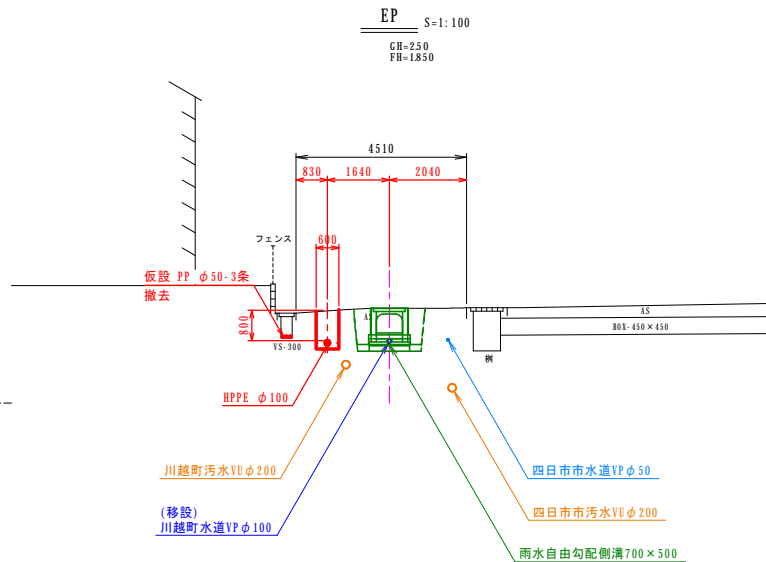
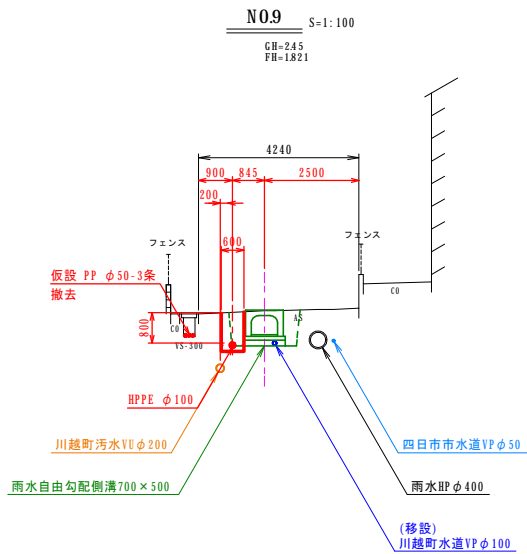
※ 既存の地下埋設物位置及びウエルポイント設置位置については、参考とする。

IP.7・8 N05 IP9 N06 IP.10			
事業名	令和5年度 川越町水道事業		
業務名	豊田地内水道管移設工事		
施工箇所名	三重郡川越町大字豊田地内		
図面の種類	横断面(2)		
縮尺	1/100(A1) 1/200(A3)	図面番号	5
事務所名	川越町		



N07				IP11・12・13		N08		IP14	
事業名		令和5年度 川越町水道事業							
業務名		豊田地内水道管移設工事							
施工箇所名		三重町川越町大字豊田地内							
図面の種類		横断図(3)							
縮尺	1/100(A1)		図面番号	6					
	1/200(A3)								
事務所名		川越町							

※ 既存の地下埋設物位置及びウェルポイント設置位置については、参考とする。



N09 EP

事業名	令和5年度 川越町水道事業		
業務名	豊田地内水道管移設工事		
施工箇所名	三重郡川越町大字豊田地内		
図面の種類	横断面(4)		
縮尺	1/100(A1) 1/200(A3)	図面番号	7
事務所名	川越町		

※ 既存の地下埋設物位置及びウェルポイント設置位置については、参考とする。



全幅復旧・掘削部・影響部

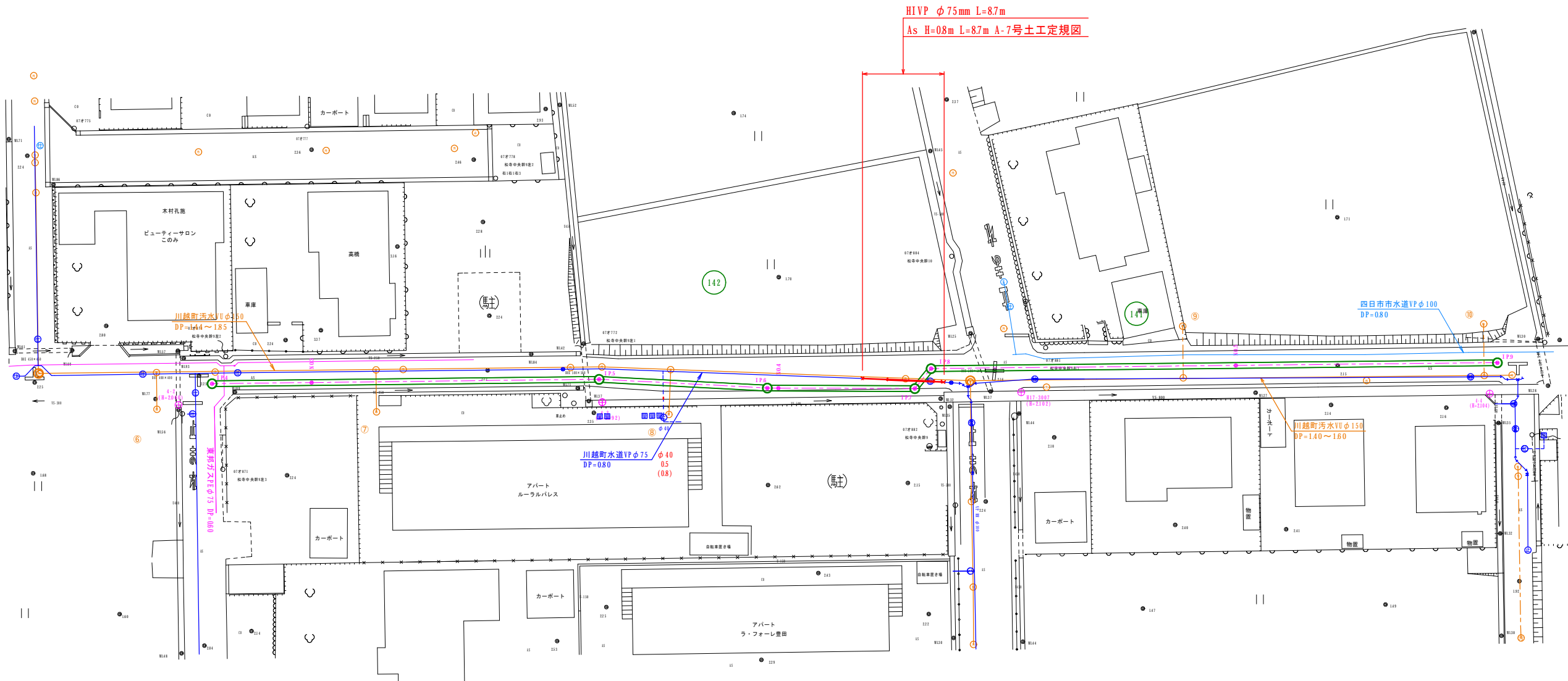
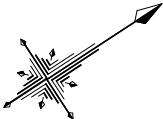
掘削部

表層再生密着度アスコン(13) t=5cm

50

	X座標	Y座標	標 高
H17-3006	-108523580	60026444	2103
H17-3007	-108599588	59947959	2062
H17-3008	-108759322	59852578	2264
H17-10 方位標	-108668281	59848277	2247
4-1	-108722171	59825334	2356
4-2	-108663857	59884628	2080
4-3	-108631817	59916749	2192
4-4	-108564511	59983812	2104
4-5	-108470860	60044854	2198
4-6	-108417867	60079538	2394

事業名	令和5年度 川越町水道事業		
業務名	豊田地内水道管移工事		
施工箇所名	三重郡川越町大字豊田地内		
図面の種類	平面図(1)		
縮尺	1/250(A1) 1/500(A3)	図面番号	8
事務所名	川 越 町		

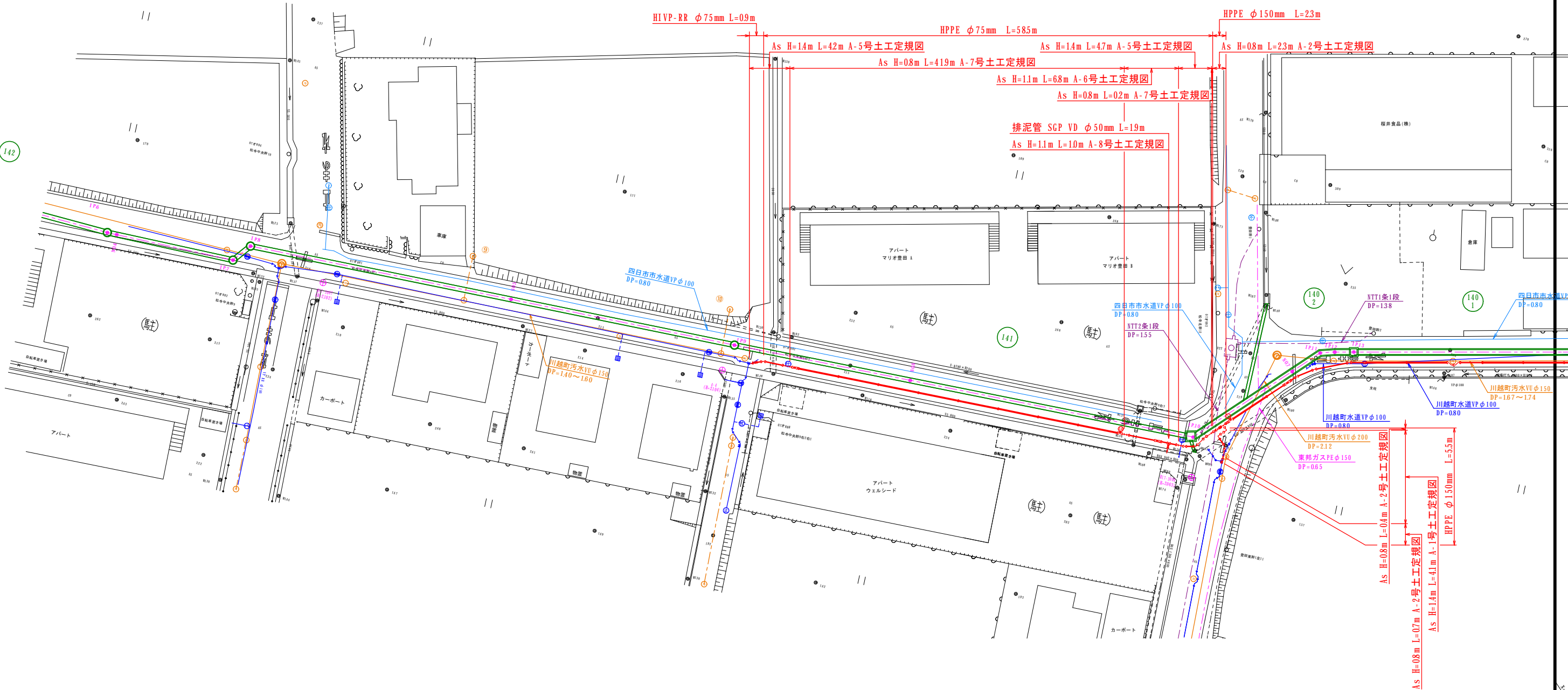
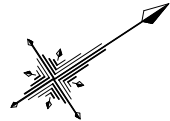


基準点座標一覧表

	X座標	Y座標	標高
H17-3006	-108523580	60026444	2.063
H17-3007	-108599588	59947959	2.102
H17-3008	-108759322	59784578	2.264
H17-10 方位標	-108689281	59852277	2.247
4-1	-108722171	59825334	2.356
4-2	-108663857	59884628	2.060
4-3	-108631817	59916749	2.092
4-4	-108564511	59983812	2.104
4-5	-108470860	60044854	2.198
4-6	-108417867	60079538	2.394

標高は直接水準による

事業名	令和5年度 川越町水道事業		
業務名	豊田地内水道管移設工事		
施工箇所名	三重郡川越町大字豊田地内		
図面の種類	平面図(2)		
縮尺	1/250(A1) 1/500(A3)	図面番号	9
事務所名	川越町		

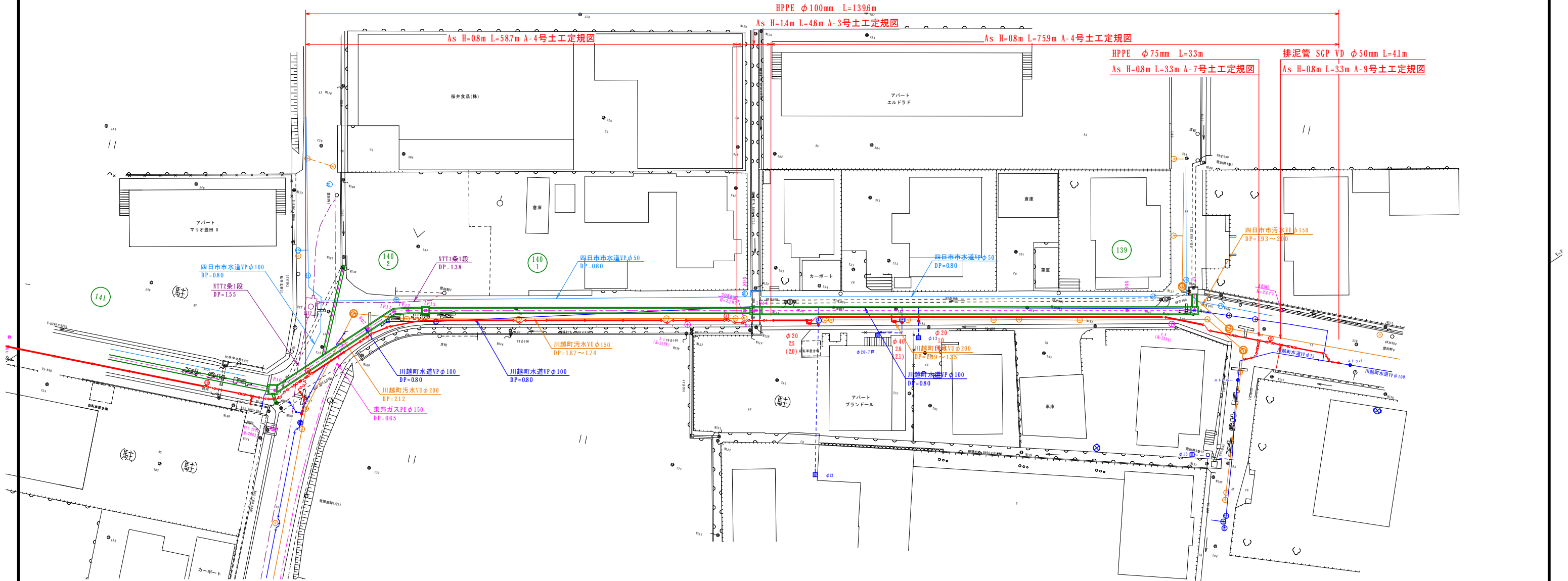
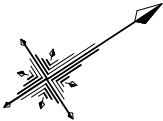


基準点座標一覧表

	X座標	Y座標	標高
H17-3006	-108523580	60026444	2063
H17-3007	-108599588	59947959	2102
H17-3008	-108759322	59784578	2264
H17-10 方位標	-108689281	59852277	2247
4-1	-108722171	59825334	2356
4-2	-108663857	59884628	2060
4-3	-108631817	59916749	2092
4-4	-108564511	59983812	2104
4-5	-108470860	60044854	2198
4-6	-108417867	60079538	2394

標高は直接水準による

事業名	令和5年度 川越町水道事業		
業務名	豊田地内水道管移設工事		
施工箇所名	三重郡川越町大字豊田地内		
図面の種類	平面図(3)		
縮尺	1/250(A1) 1/500(A3)	図面番号	10
事務所名	川越町		



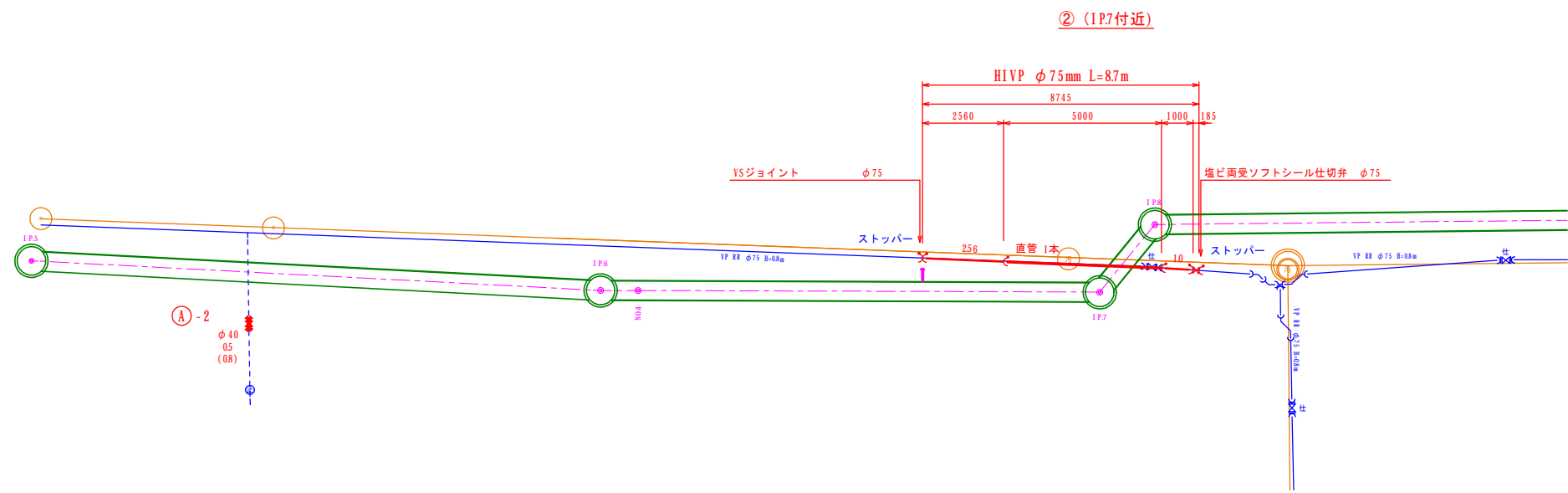
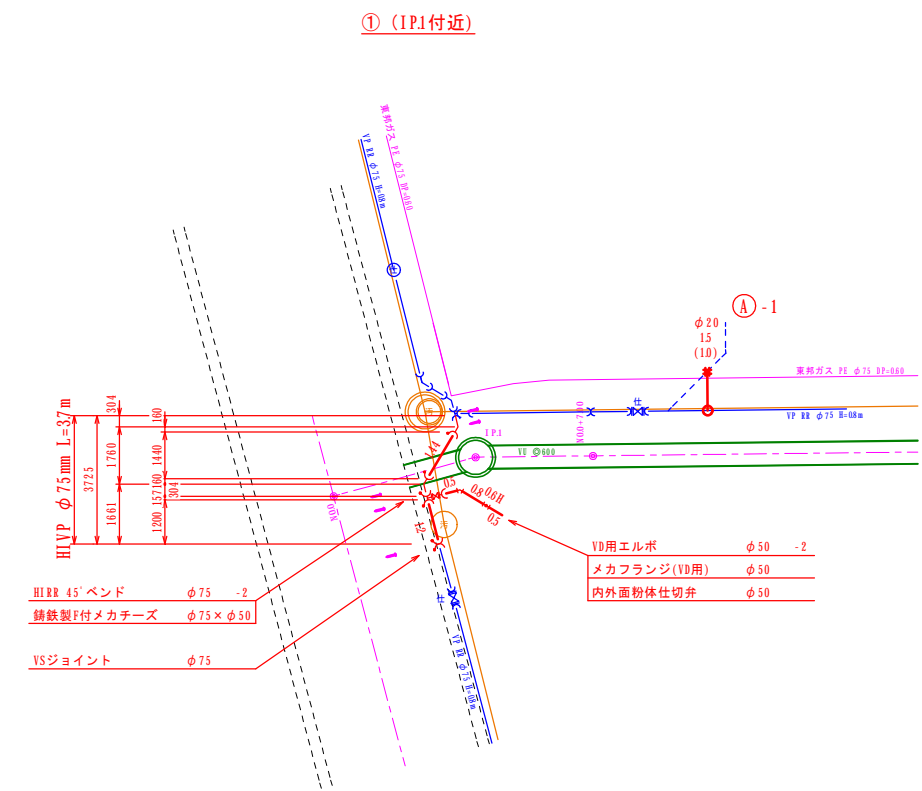
基準点座標一覧表

	X座標	Y座標	標高
H17-3006	-108523580	60026444	2.063
H17-3007	-108599588	59947959	2.102
H17-3008	-108759322	59784578	2.264
H17-10 方位標	-108689281	59852277	2.247
4-1	-108722171	59825334	2.356
4-2	-108663857	59884628	2.060
4-3	-108631817	59916749	2.092
4-4	-108564511	59983812	2.104
4-5	-108470860	60044854	2.198
4-6	-108417867	60079538	2.394

標高は直接水準による

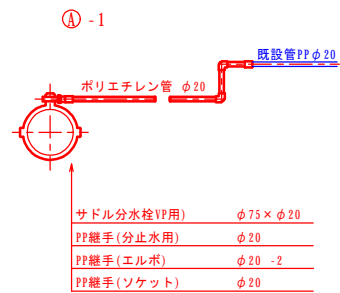
事業名	令和5年度 川越町水道事業		
業務名	豊田地内水道管移設工事		
施工箇所名	三重郡川越町大字豊田地内		
図面の種類	平面図(4)		
縮尺	1/250(A1) 1/500(A3)	図面番号	11
事務所名	川越町		

配管詳細図(1) S=1:100



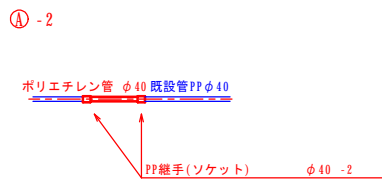
各戸給水詳細図

各戸給水についてはポリエチレン管（二層管）を使用。
数字は布設延長と土工延長数字でA-10号土工定規図を適用する。



各戸給水詳細図

各戸給水についてはポリエチレン管（二層管）を使用。
数字は布設延長と土工延長数字でA-10号土工定規図を適用する。

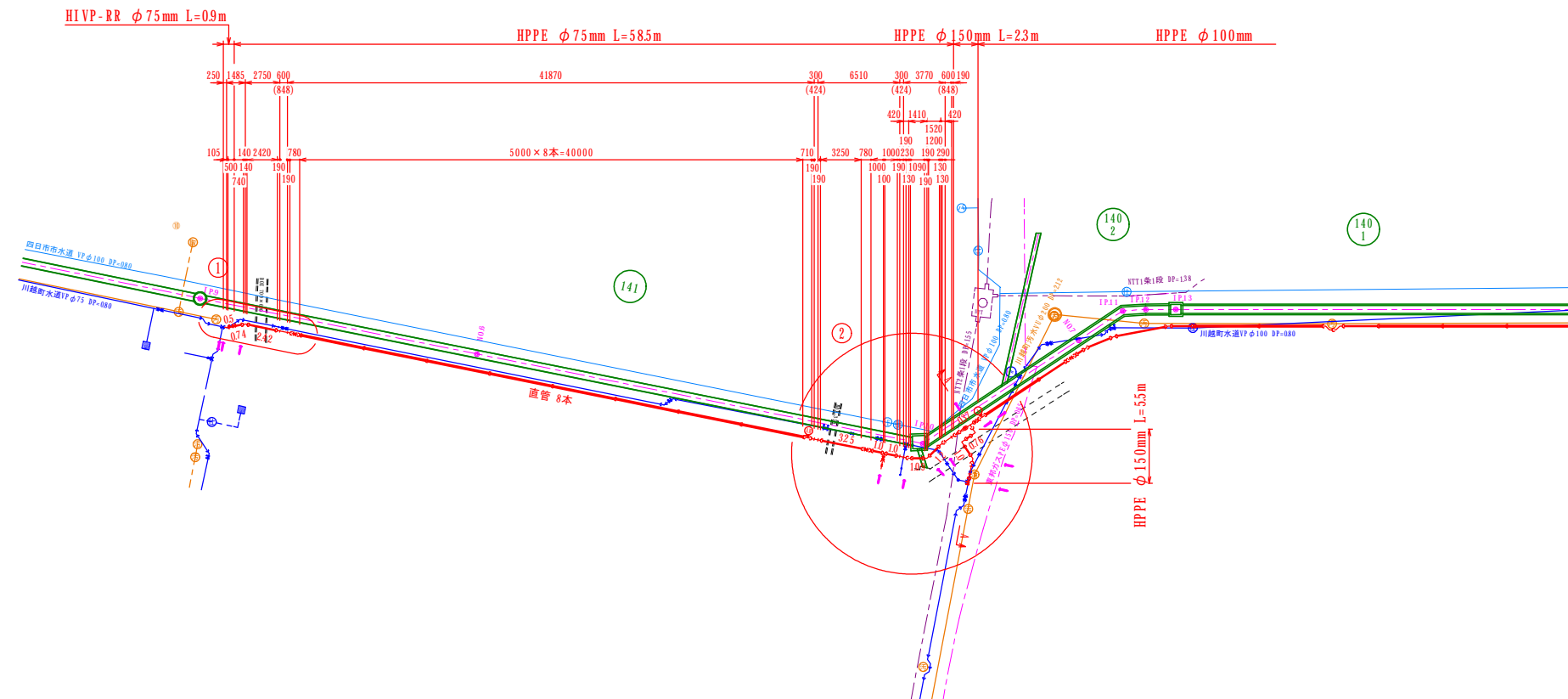


- 配水用ポリエチレン管受口
- ゴム輪形硬質ポリ塩化ビニル管受口
- 離脱防止金具(RR用ショート型)
- 鑄鉄製異形管・塩ビ両受ソフトシール仕切弁寸法は参考値。
- 識別マーカー

事業名	令和5年度 川越町水道事業		
業務名	豊田地内水道管移設工事		
施工箇所名	三重郡川越町大字豊田地内		
図面の種類	配管詳細図(1)		
縮尺	1/100(A1) 1/200(A3)	図面番号	12
事務所名	川 越 町		

配管詳細図(2)

S=1: 250

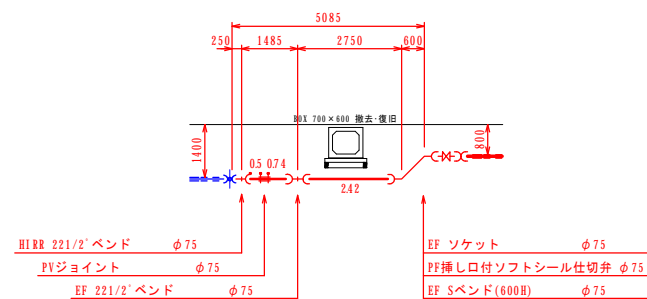


① 詳細図

縦断面図

S=1:100

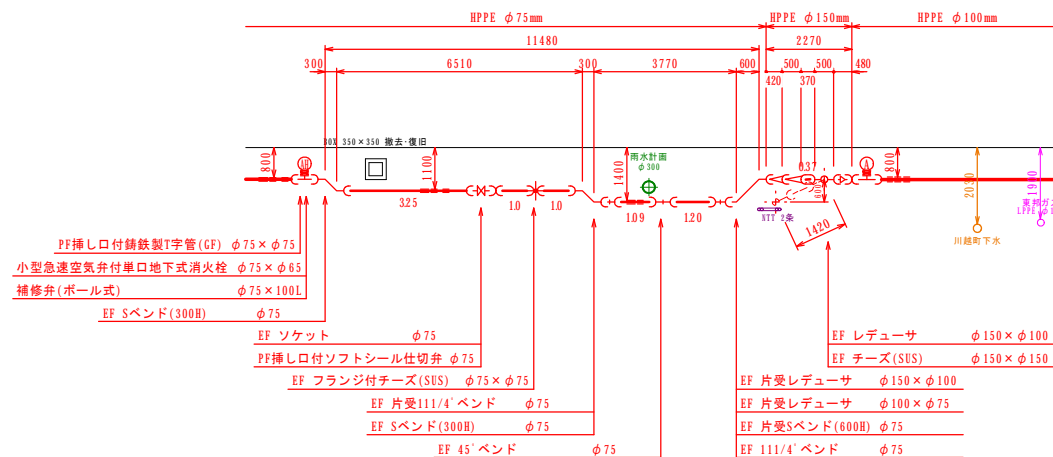
$\phi 75 \text{ mm}$



縦断面図

S=1: 100

$\phi 75\text{mm} \sim \phi 150\text{mm} \sim \phi 100\text{mm}$

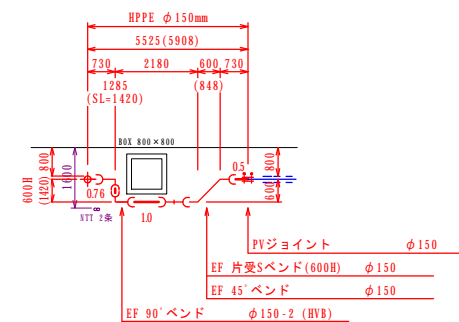


② 詳細図

A-A断面図

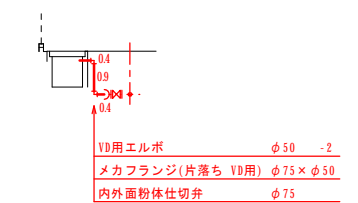
S=1: 100

$\phi 150\text{mm}$



排泥管部断面図

S=1: 100

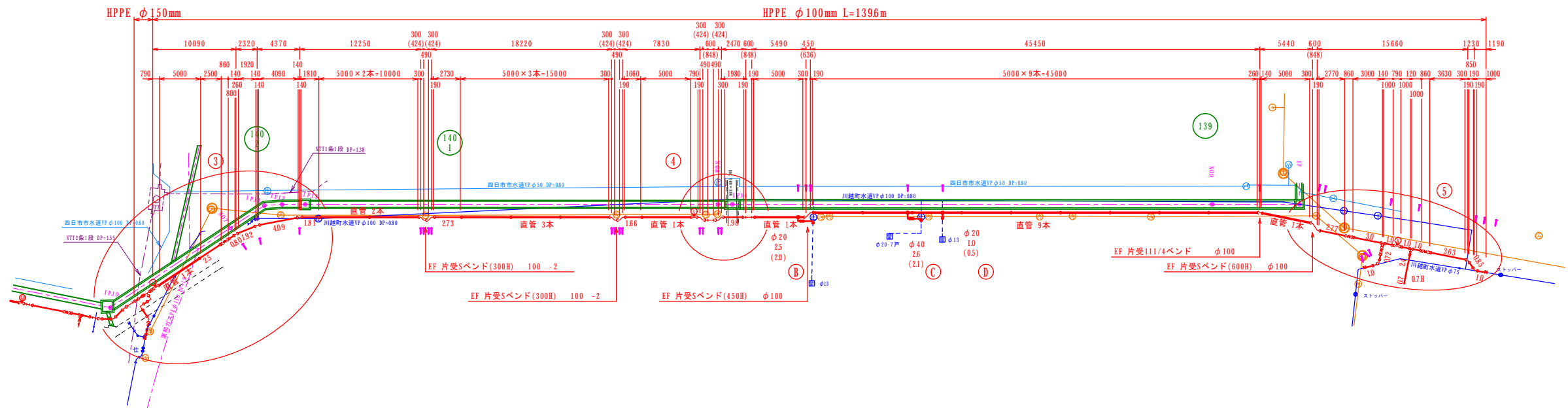


- ➞ 配水用ポリエチレン管受口
 - ➞ ゴム輪形硬質ポリ塩化ビニル管受口
 - ➞ 離脱防止金具(Ⅱ用ショート型)
- 鉄製異形管・塩ビ両受ソフトシール仕切寸法は参考値。
- 識別マーカー

事業名	令和5年度 川越町水道事業		
業務名	豊田地区水道管移設工事		
施工箇所名	三重郡川越町大字豊田地区内		
図面の種類	配管詳細図(2)		
縮尺	1/250 1/100(A1) 1/500 1/200(A3)	図面番号	13
事務所名	川 越 町		

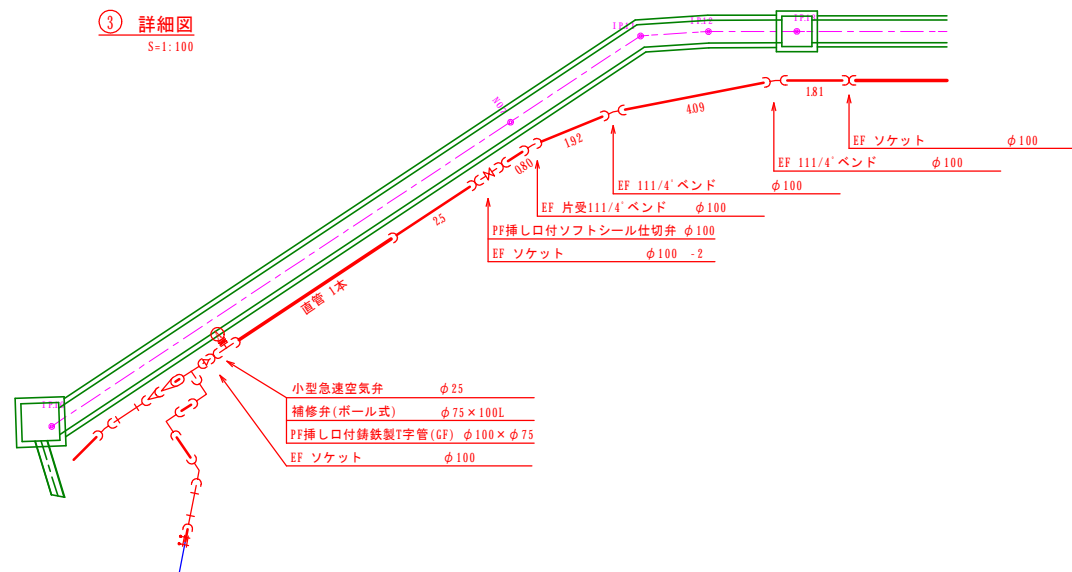
配管詳細図(3)

S=1: 250



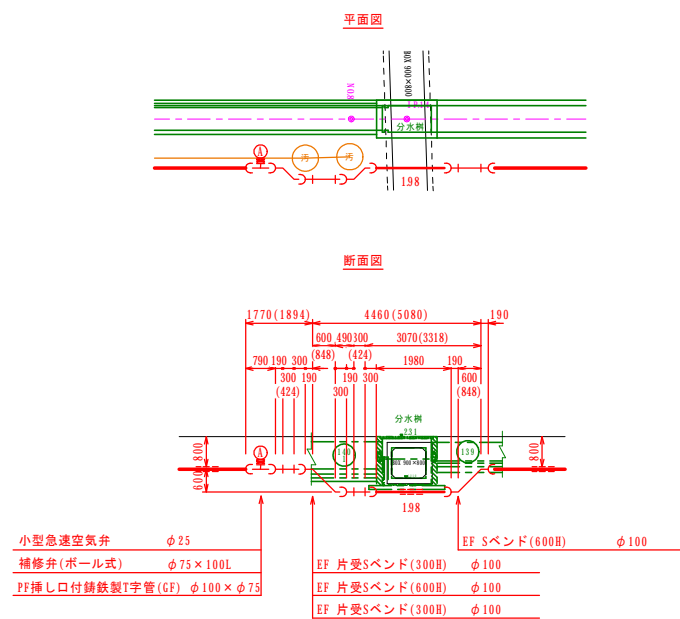
③ 詳細図

S=1: 100



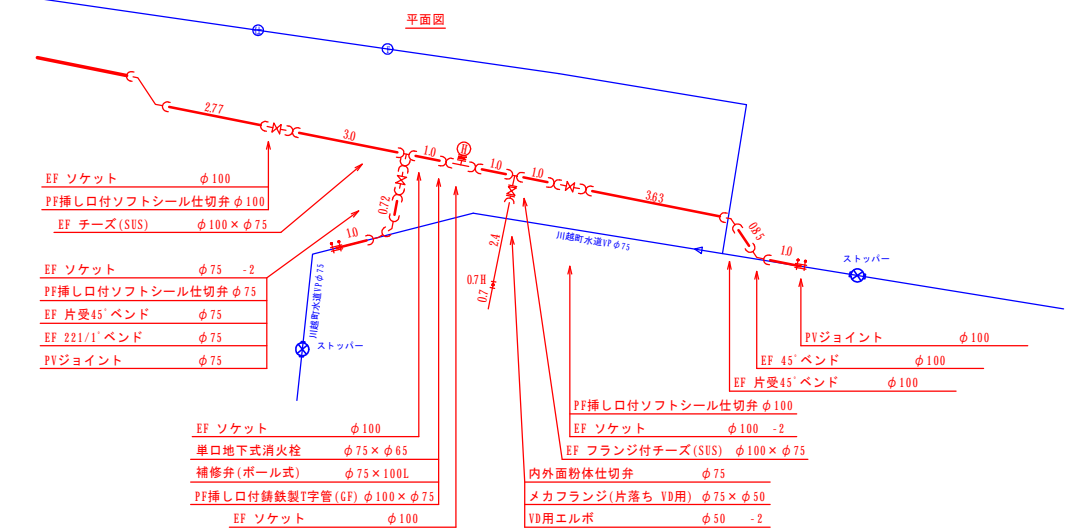
④ 詳細図

S=1:100



⑤ 詳細図

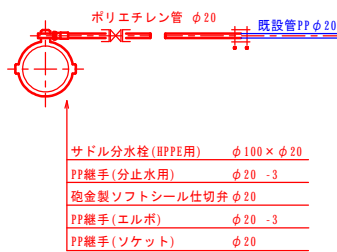
S=1: 100



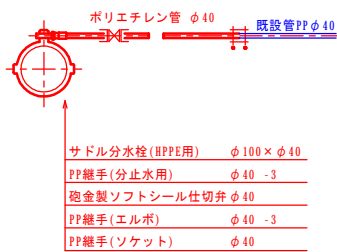
各戸給水詳細図

各戸給水についてはポリエチレン管（二層管）を使用。
数字は布設延長と土工延長数字でA-10号土工定規図を適用する。

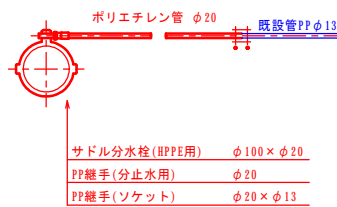
① - 1



© - 1



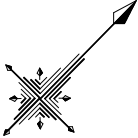
④ - 1



- 配水用ポリエチレン管受口
 - ゴム輪形硬質ポリ塩化ビニル管受口
 - 離脱防止金具（R用ショート型）
- 鉄製製異形管・塩化両受ソフトシール仕切弁寸法は参考値。
- 識別マーカ―

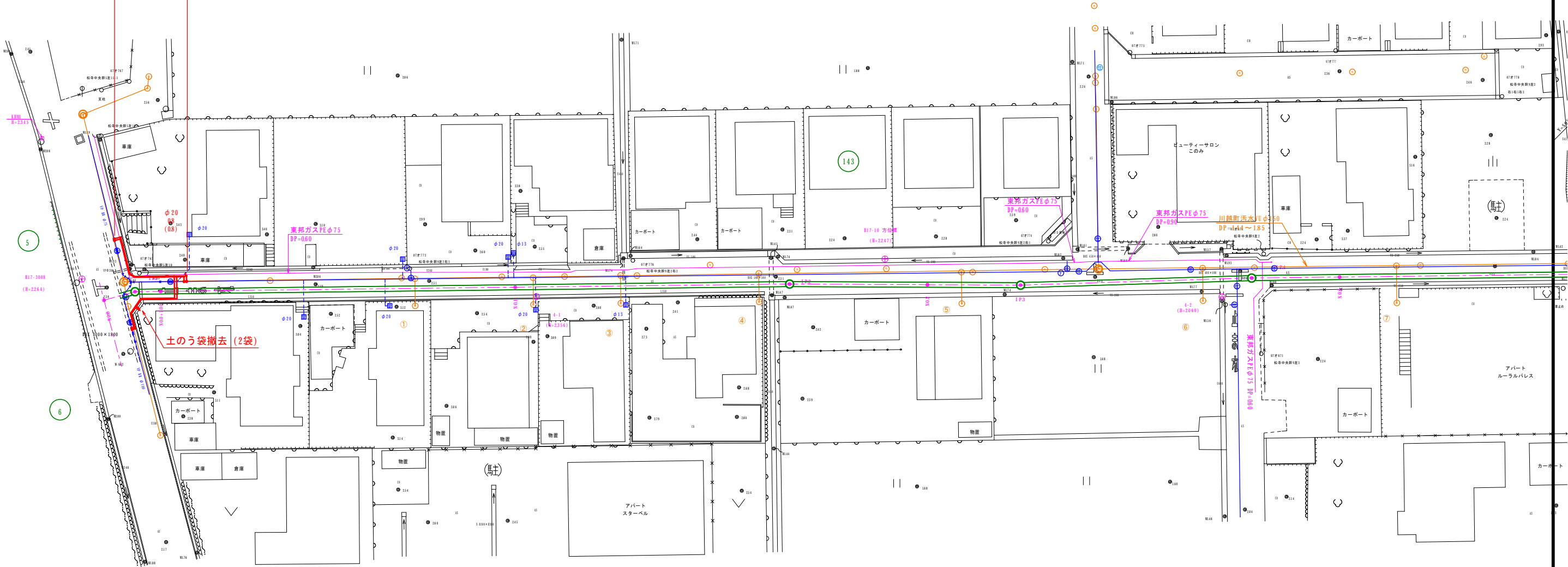
事業名	令和5年度 川越町水道事業		
業務名	豊田地区水道管移設工事		
施工箇所名	三重郡川越町大字豊田地区内		
図面の種類	配管詳細図(3)		
縮尺	1/250 1/100(A1) 1/500 1/200(A3)	図面番号	14
事務所名	川 越 町		

仮設平面図(1) S=1:250



①

仮設撤去 PP φ50 L=228+215=443m
As H=0.8m L=0.8+0.8+0.8=2.4m D-2号土工定規図
As H=0.3m L=1.94m D-4号土工定規図



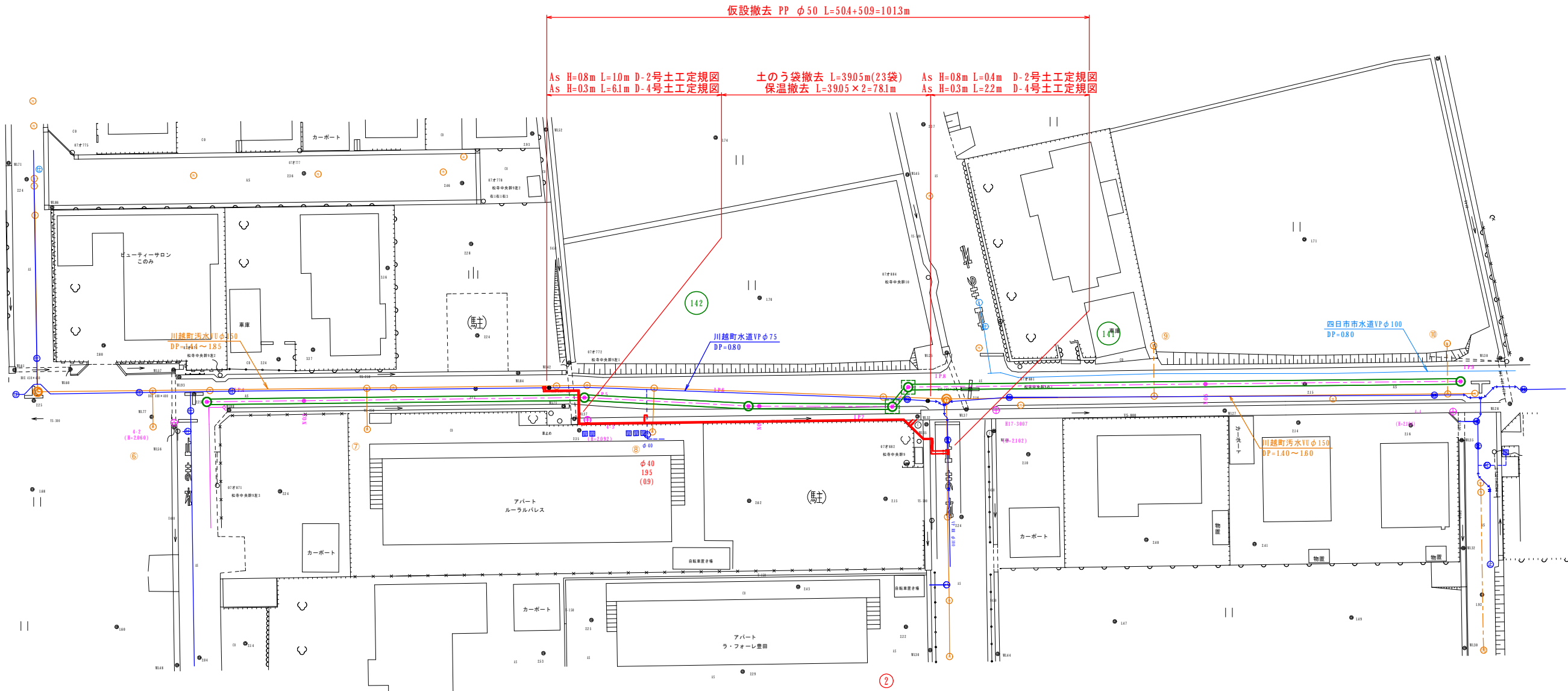
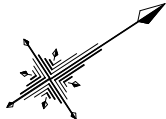
土のう袋撤去 (2袋)

基準点座標一覧表

	X座標	Y座標	標高
H17-3006	-108523580	60026444	2.063
H17-3007	-108599588	59947959	2.102
H17-3008	-108759322	59784578	2.264
H17-10 方位標	-108689281	59852277	2.247
4-1	-108722171	59825334	2.356
4-2	-108663857	59884628	2.060
4-3	-108631817	59916749	2.092
4-4	-108564511	59983812	2.104
4-5	-108470860	60044854	2.198
4-6	-108417867	60079538	2.394

標高は直接水準による

事業名	令和5年度 川越町水道事業		
業務名	豊田内下水道管移設工事		
施工箇所名	三重郡川越町大字豊田内		
図面の種類	仮設平面図(1)		
縮尺	1/250(A1) 1/500(A3)	図面番号	15
事務所名	川越町		

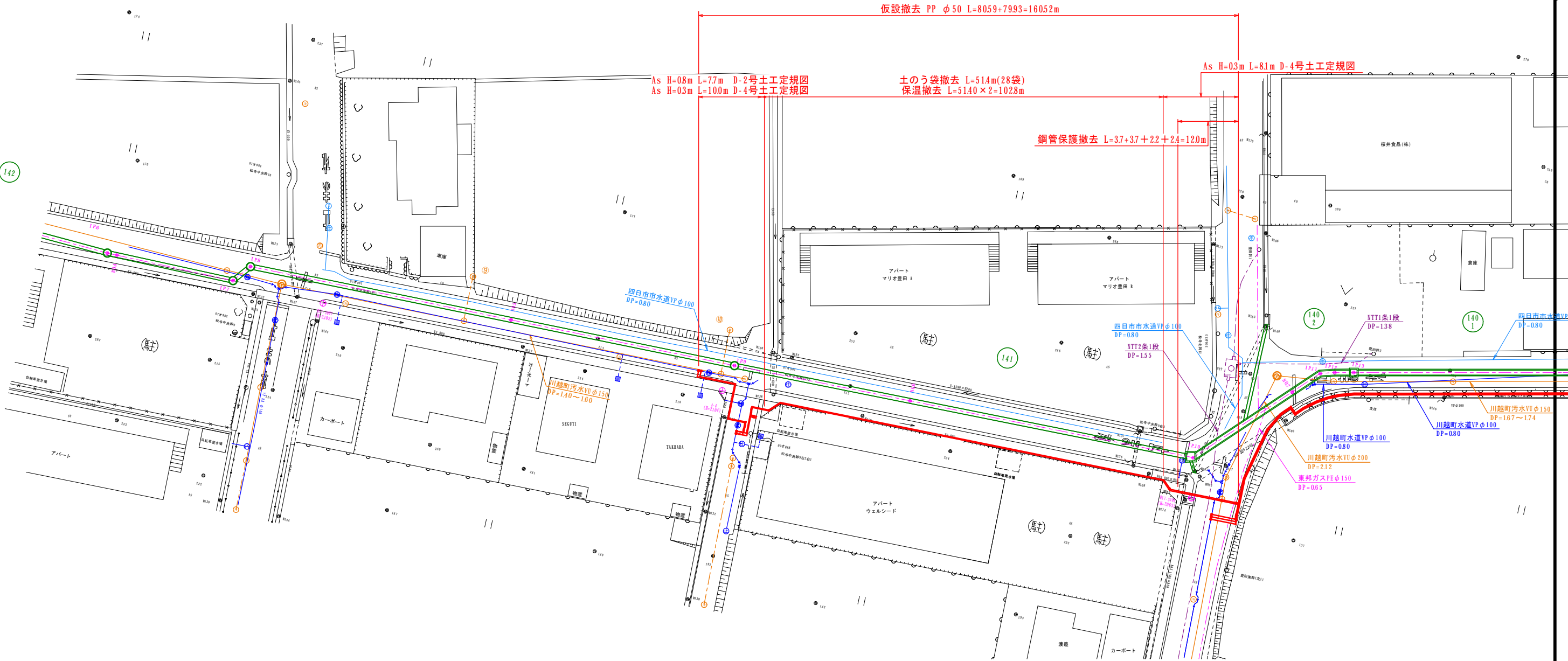
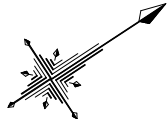


基準点座標一覧表

	X座標	Y座標	標高
H17-3006	-108523580	60026444	2063
H17-3007	-108599588	59947959	2102
H17-3008	-108759322	59784578	2264
H17-10 方位標	-108689281	59852277	2247
4-1	-108722171	59825334	2356
4-2	-108663857	59884628	2060
4-3	-108631817	59916749	2092
4-4	-108564511	59983812	2104
4-5	-108470860	60044854	2198
4-6	-108417867	60079538	2394

標高は直接水準による

事業名	令和3年度 川越町上水道事業		
工事名	豊田地内水道管移設工事		
施工箇所名	三重郡川越町大字豊田地内		
図面の種類	仮設平面図(2)		
縮尺	1/250(A1) 1/500(A3)	図面番号	16
事務所名	川 越 町		



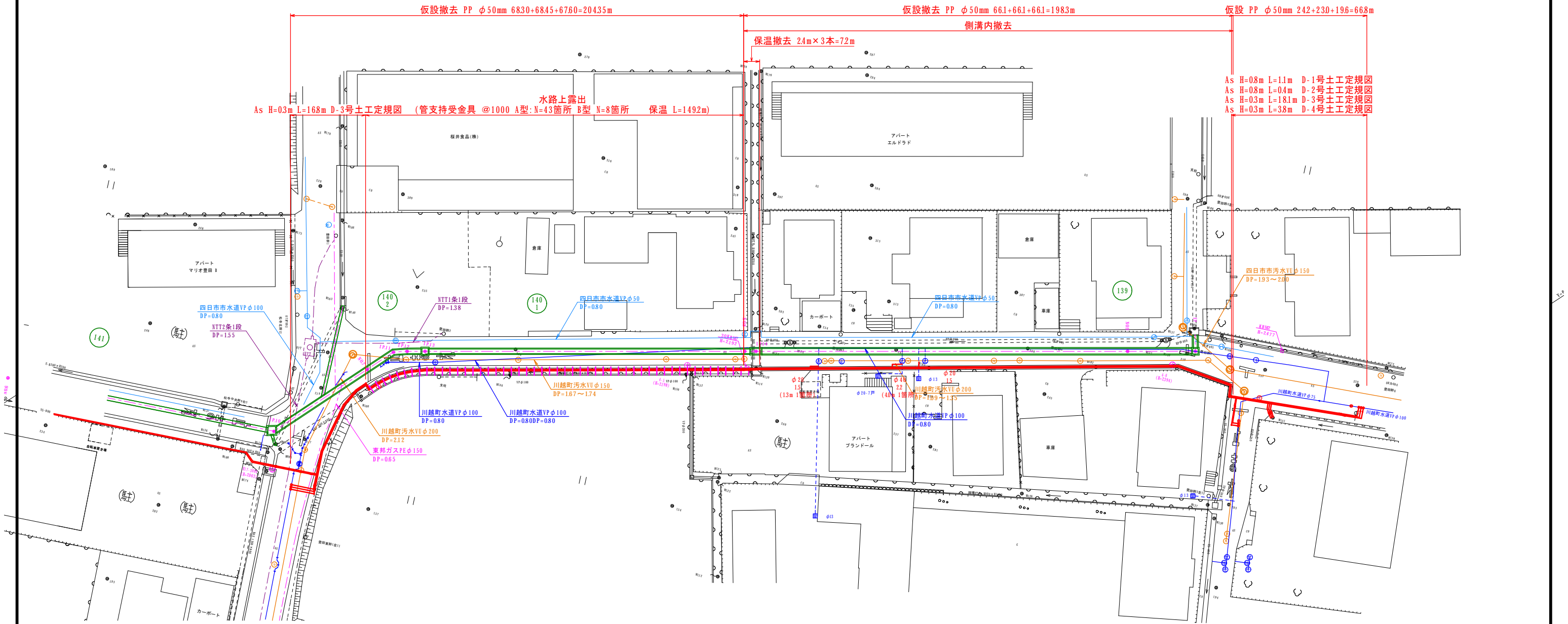
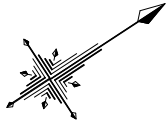
基準点座標一覧表

	X座標	Y座標	標高
H17-3006	-108523580	60026444	2063
H17-3007	-108599588	59947959	2102
H17-3008	-108759322	59784578	2264
H17-10 方位標	-108689281	59852277	2247
4-1	-108722171	59825334	2356
4-2	-108663857	59884628	2060
4-3	-108631817	59916749	2092
4-4	-108564511	59983812	2104
4-5	-108470860	60044854	2198
4-6	-108417867	60079538	2394

標高は直接水準による

事業名	令和3年度 川越町上水道事業		
工事名	豊田地内水道管移設工事		
施工箇所名	三重郡川越町大字豊田地内		
図面の種類	仮設平面図(3)		
縮尺	1/250(A1) 1/500(A3)	図面番号	17
事務所名	川越町		

仮設平面図(4) S=1:250



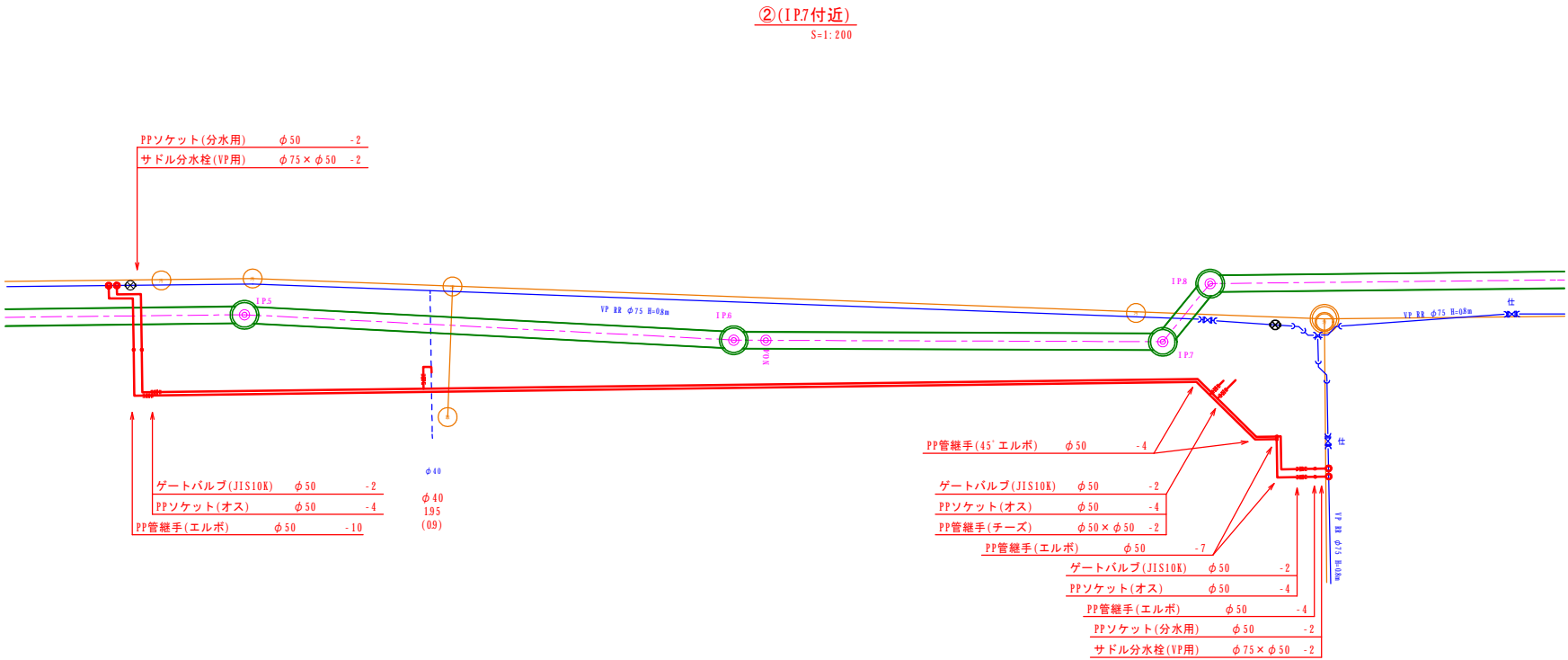
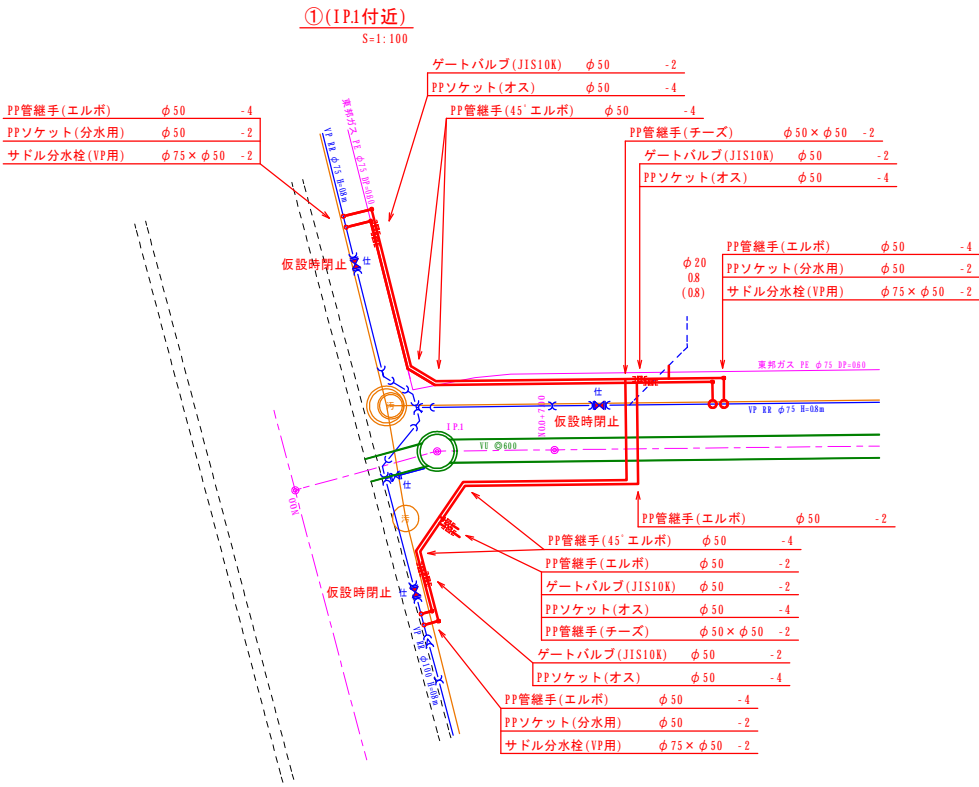
基準点座標一覧表

	X座標	Y座標	標高
H17-3006	-108523580	60026444	2.063
H17-3007	-108599588	59947959	2.102
H17-3008	-108759322	59784578	2.264
H17-10 方位標	-108689281	59852277	2.247
4-1	-108722171	59825334	2.356
4-2	-108663857	59884628	2.060
4-3	-108631817	59916749	2.092
4-4	-108564511	59983812	2.104
4-5	-108470860	60044854	2.198
4-6	-108417867	60079538	2.394

標高は直接水準による

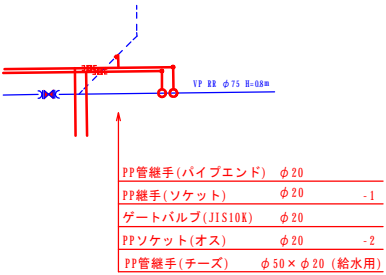
事業名	令和3年度 川越町上水道事業		
工事名	豊田地内水道管移設工事		
施工箇所名	三重郡川越町大字豊田地内		
図面の種類	仮設平面図(4)		
縮尺	1/250(A1) 1/500(A3)	図面番号	18
事務所名	川 越 町		

仮設配管詳細図(1)



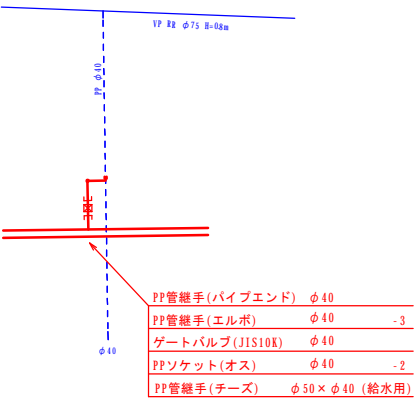
各戸給水詳細図

各戸給水についてはポリエチレン管（二層管）を使用。
数字は布設延長と土工延長数字でA-10号土工定規図を適用する。



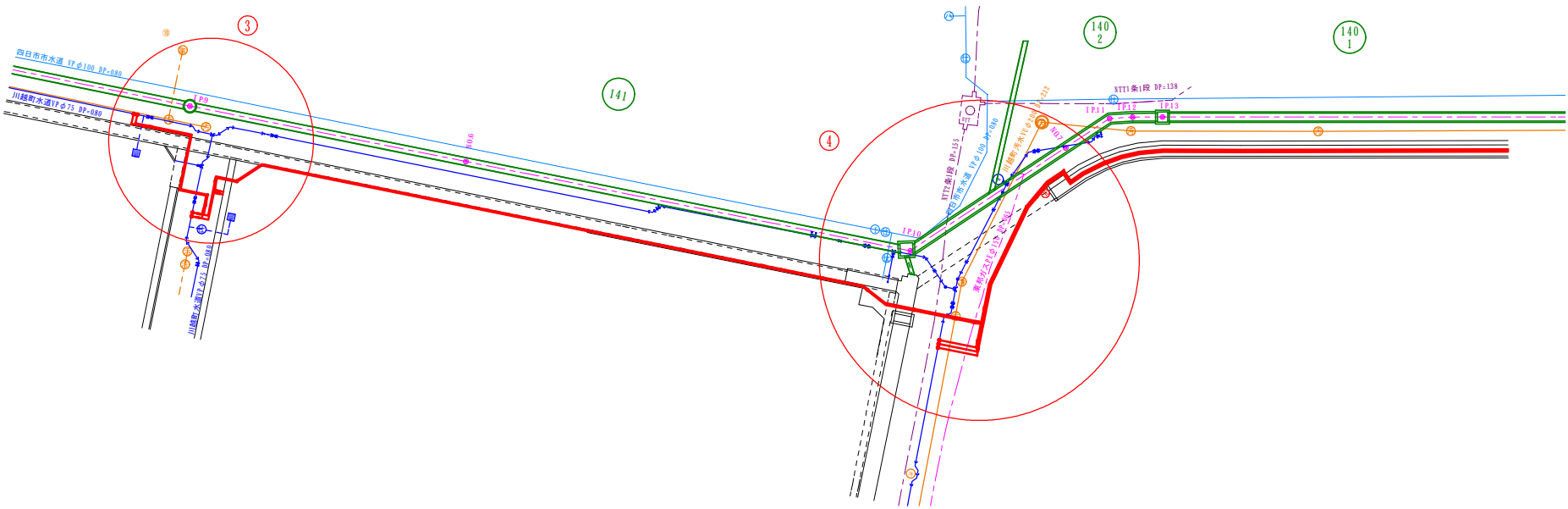
各戸給水詳細図

各戸給水についてはポリエチレン管（二層管）を使用。
数字は布設延長と土工延長数字でA-10号土工定規図を適用する。

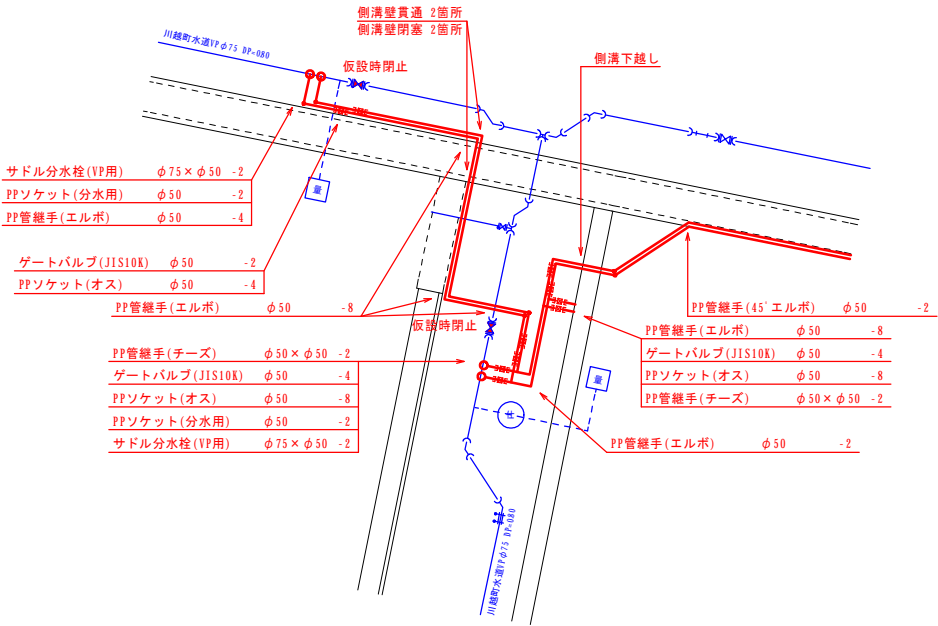


事業名	令和3年度 川越町上水道事業		
工事名	豊田地内水道管移設工事		
施工箇所名	三重郡川越町大字豊田地内		
図面の種類	仮設配管撤去詳細図(1)		
縮尺	1/100(A1) 1/200(A3)	図面番号	19
事務所名	川 越 町		

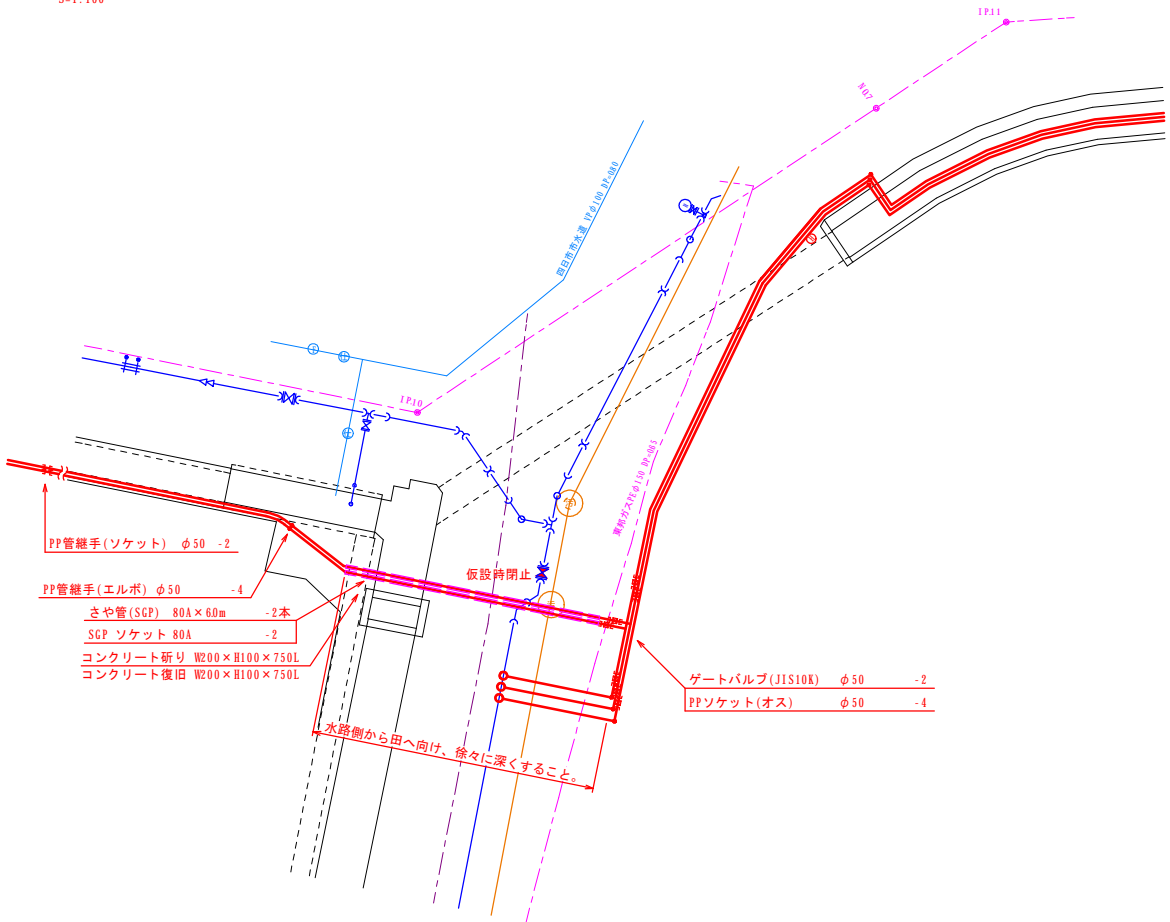
仮設配管詳細図(2)
S=1:250



③(IP9付近)
S=1:100



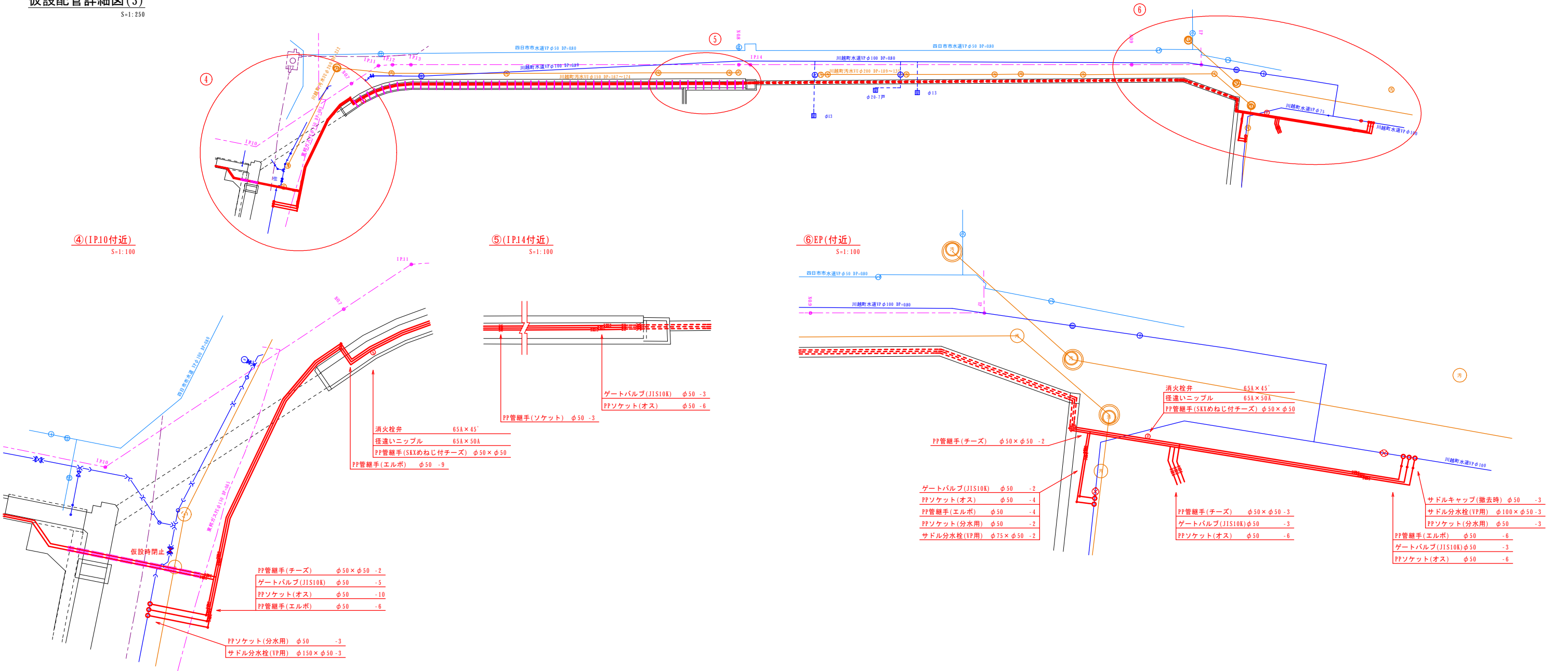
④(IP10付近)
S=1:100



事業名	令和5年度 川越町上水道事業		
工事名	豊田地内水道管移設工事		
施工箇所名	三重郡川越町大字豊田地内		
図面の種類	仮設配管詳細図(2)		
縮尺	1/250 1/100 1/20(A1) 1/500 1/200 1/40(A3)	図面番号	20
事務所名	川越町		

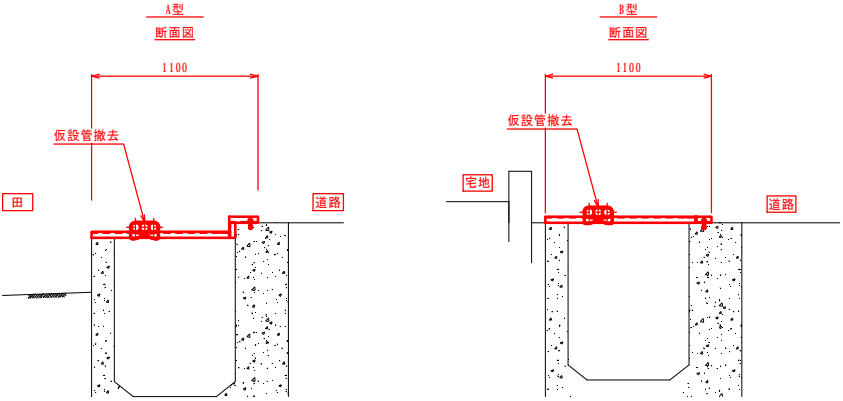
仮設配管詳細図(3)

S=1:250



管受支持金具撤去図

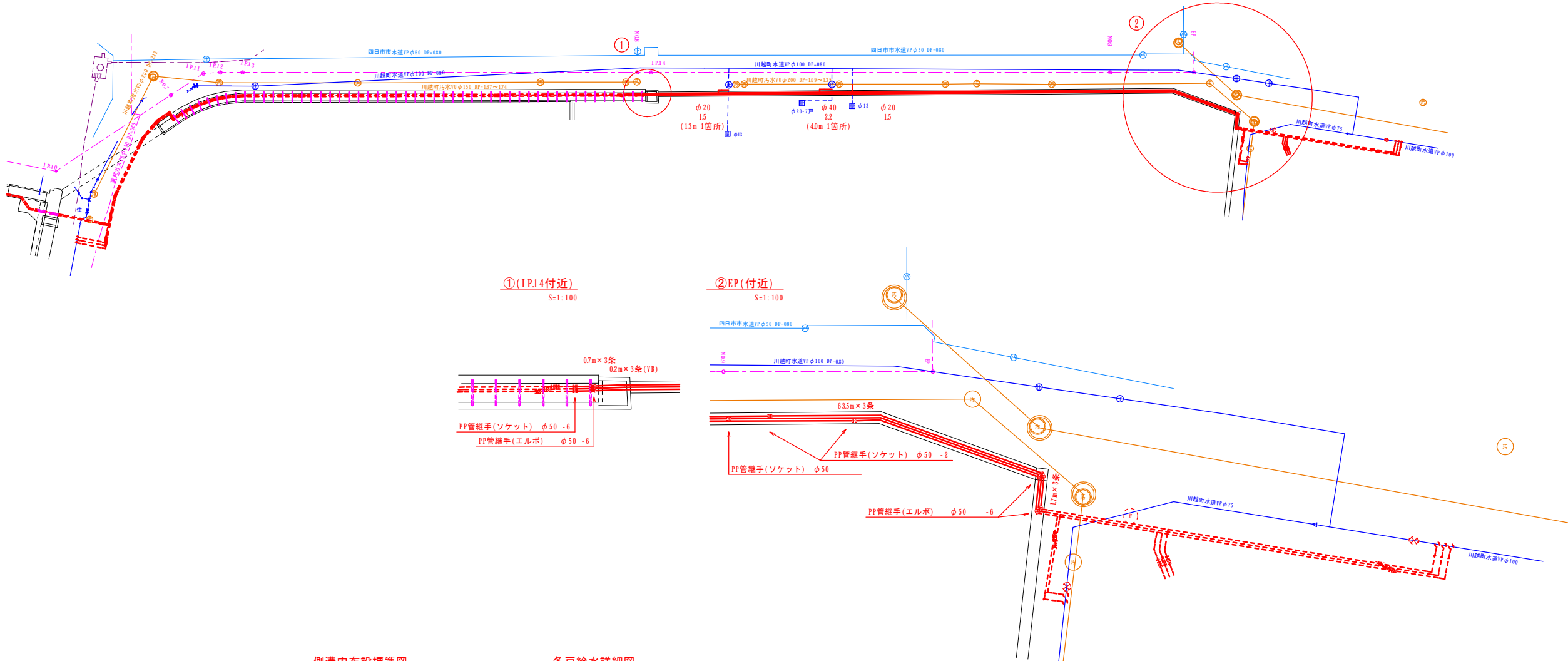
S=1:25



事業名	令和3年度 川越町上水道事業		
工事名	豊田地内水道管移設工事		
施工箇所名	三重郡川越町大字豊田地内		
図面の種類	仮設配管詳細図(3)		
縮尺	1/250 1/25 1/10(A1) 1/500 1/50 1/20(A3)	図面番号	21
事務所名	川 越 町		

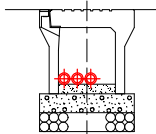
仮設配管詳細図(4)

S=1: 25



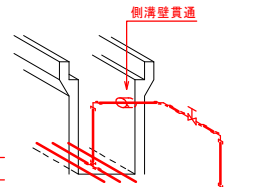
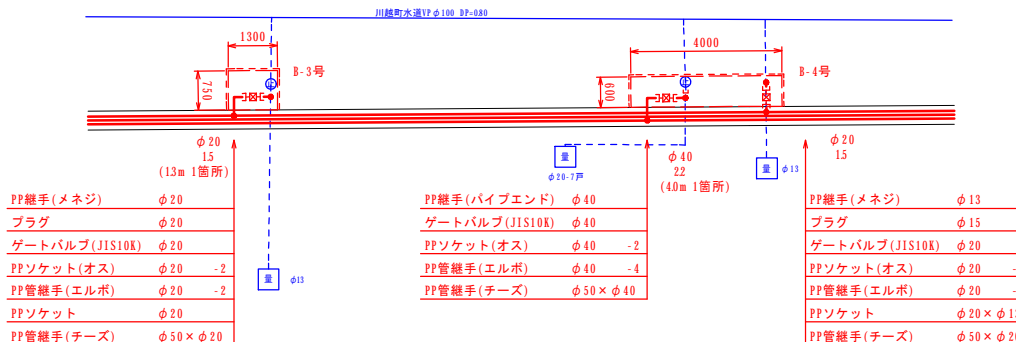
側溝内布設標準

S=1: 2

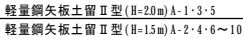


各戶給水詳細圖

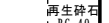
各戸給水についてはポリエチレン管（二層管）を使用。
数字は布設延長と土工延長数字でD-1.2号土工定規図を適用する



事業名	令和5年度 川越町上水道事業		
工事名	豊田地内水道管移設工事		
施工箇所名	三重郡川越町大字豊田地内		
図面の種類	仮設配管詳細図(4)		
縮尺	1/250 1/20 1/10(A1) 1/500 1/40 1/20(A3)	図面番号	22
事務所名	川 越 町		

$$S=1/20$$


土工定規図番号	d	A	B	C	D	E	F	備 考
A - 1	150	1400	1680	380	180	1100	900	土留工あり
A - 2	150	800	1080	380	180	500	900	土留工あり
A - 3	100	1400	1630	330	130	1100	900	土留工あり
A - 4	100	800	1030	330	130	500	900	土留工あり
A - 5	75	1400	1390	290	90	1100	900	土留工あり
A - 6	75	1100	1290	290	90	800	900	土留工あり
A - 7	75	800	990	290	90	500	900	土留工あり
A - 8	50	1100	1260	260	60	800	900	土留工あり
A - 9	50	800	960	260	60	500	900	土留工あり
A - 10	40以下	800	950	250	50	500	900	

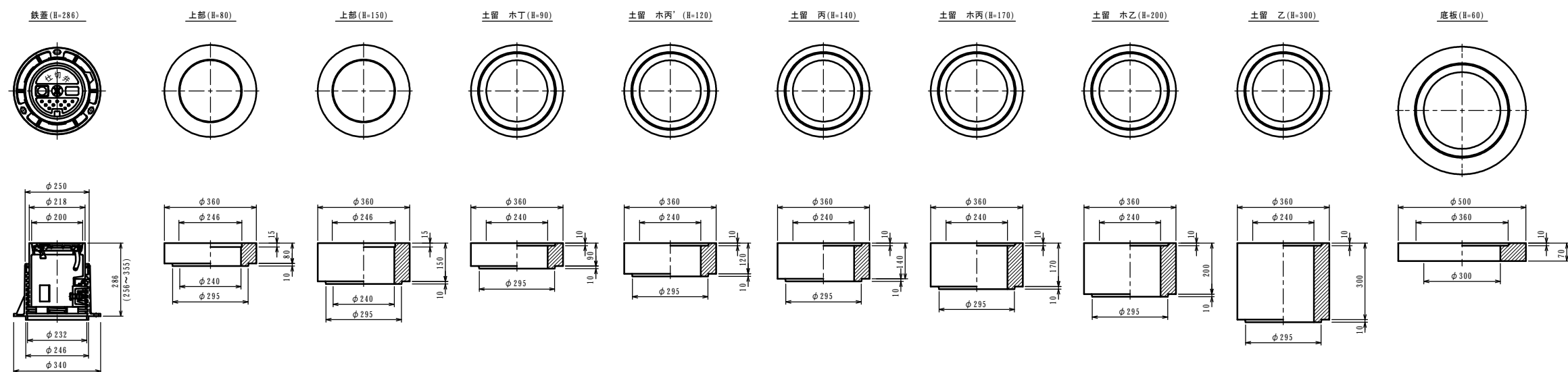
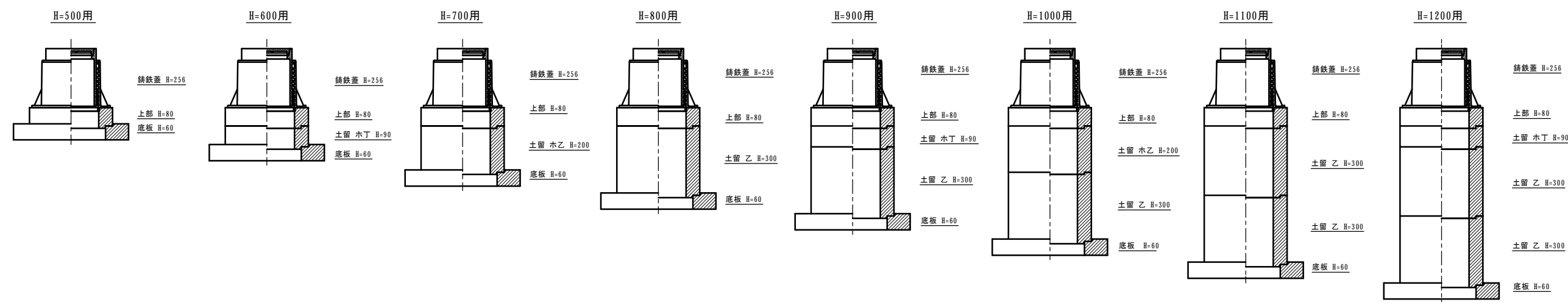
クッシ

土工定規図番号	d	A	B	C	D	E	F	備 考
D - 1	50・50・50	800	960	-	60	760	600	
D - 2	50・50	800	960	-	60	760	600	
D - 3	50・50・50	300	460	-	60	260	600	
D - 4	50・50	300	460	-	60	260	600	

クツシ

事業名	令和5年度 川越町上水道事業		
工事名	豊田地内水道管移設工事		
施工箇所名	三重郡川越町大字豊田地内		
図面の種類	土工定規図		
縮尺	1/20(A1) 1/40(A3)	図面番号	23
事務所名	川 越 町		

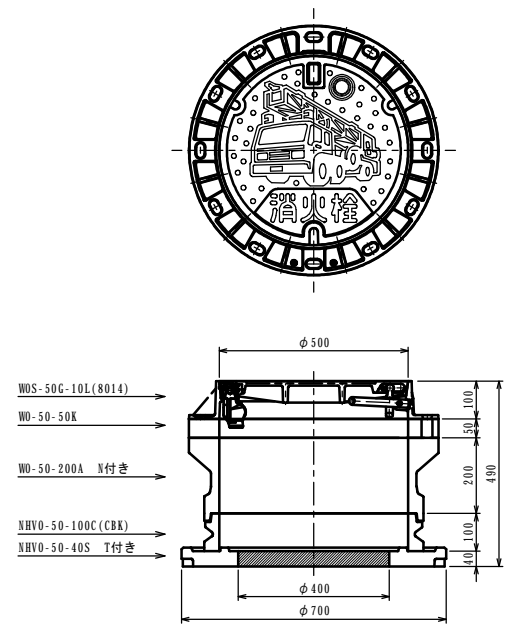
仕切弁室
S=1:10



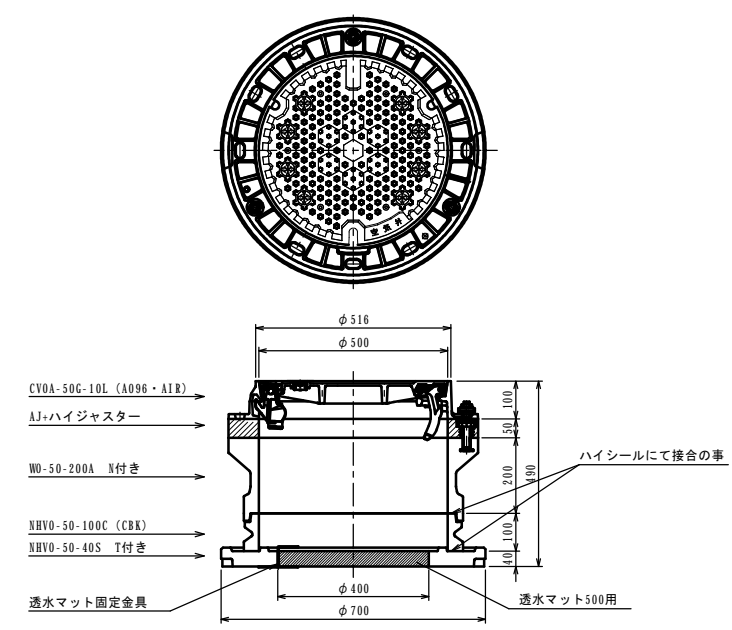
仕切弁(バルブ)組合せ表(H=500～1200用)						
H	铸铁蓋 H=256	上部 H=80	土留 木丁 H=90	土留 木乙 H=200	土留 乙 H=300	底板 H=60
500用	1	1				1
600用	1	1	1			1
700用	1	1		1		1
800用	1	1			1	1
900用	1	1	1		1	1
1000用	1	1		1	1	1
1100用	1	1			2	1
1200用	1	1	1		2	1

注) 組合ワセハ、表ノ通りトスル。
注) 上記ノ図面ハ、参考図デアリ
水道課ニ承認ヲ受ケテカラ搬入スルコト。

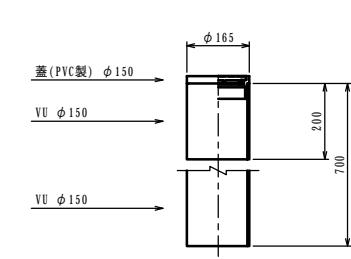
消火栓室(単口用)
S=1:10



空気弁室(単口用)
S=1:10



仮設弁用室
S=1:10



事業名	令和5年度 川越町上水道事業		
業務名	豊田地内水道管移設工事		
施工箇所名	三重郡川越町大字豊田地内		
図面の種類	弁室組立図		
縮尺	1/10(A1) 1/20(A3)	図面番号	24
事務所名	川 越 町		