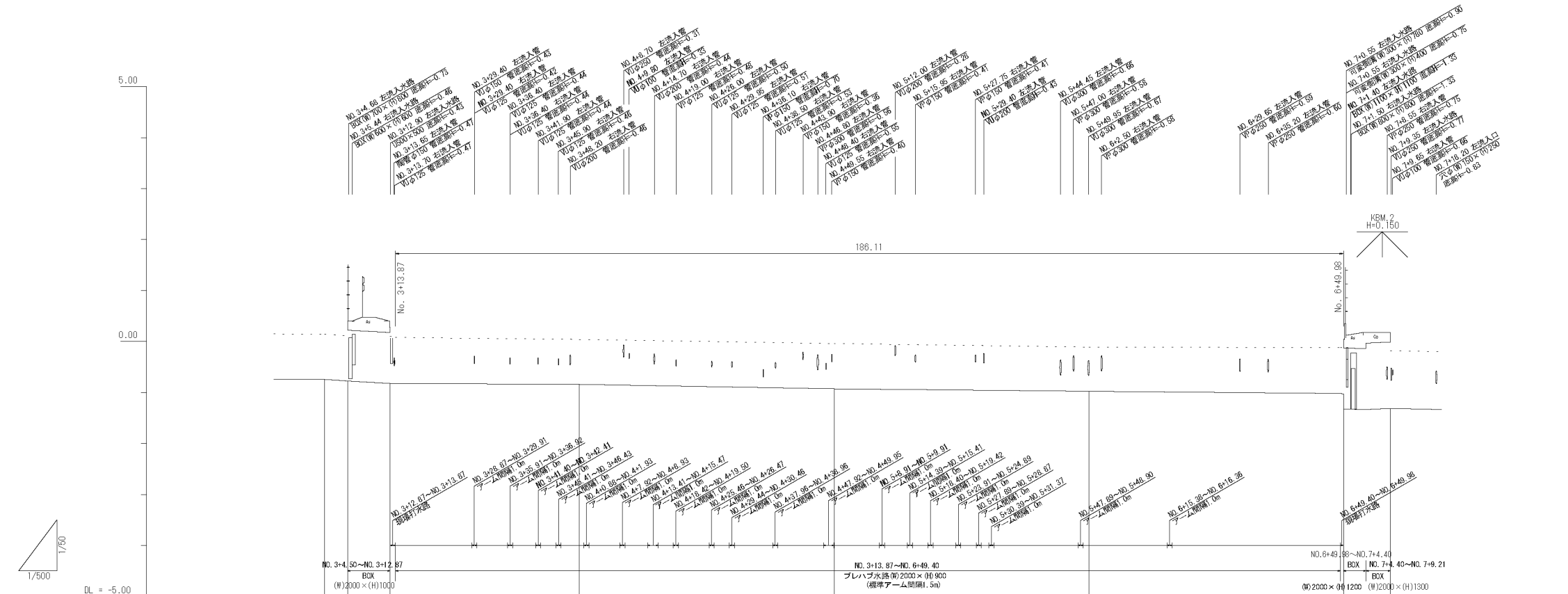
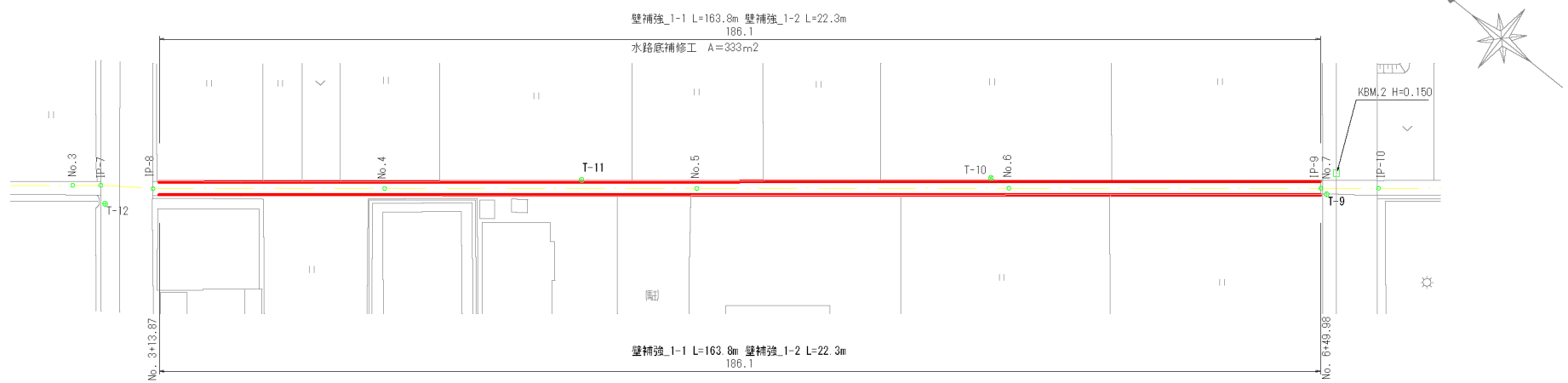
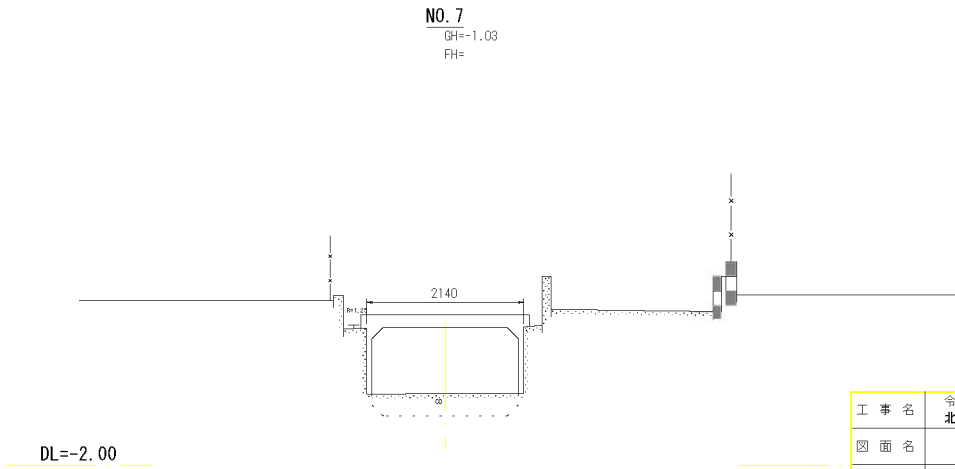
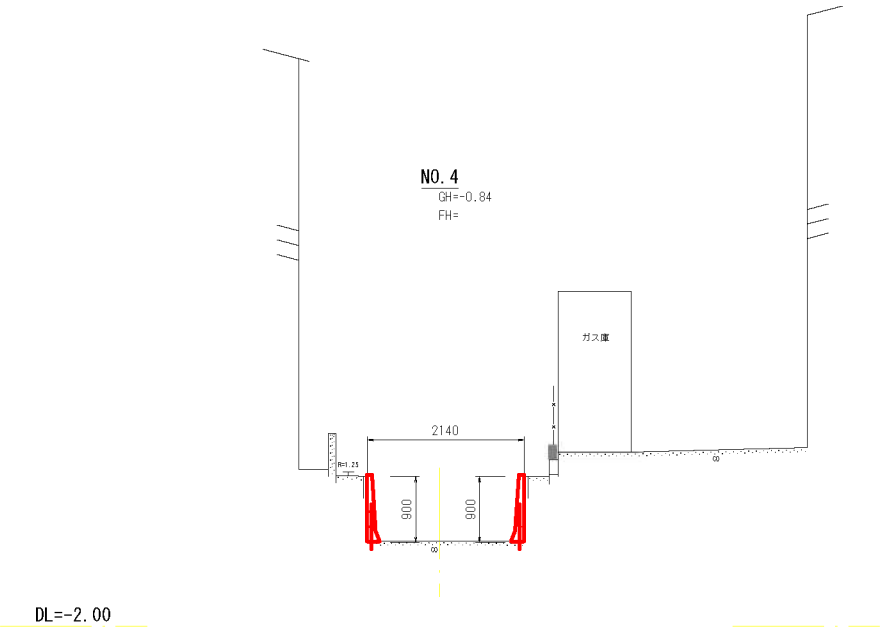
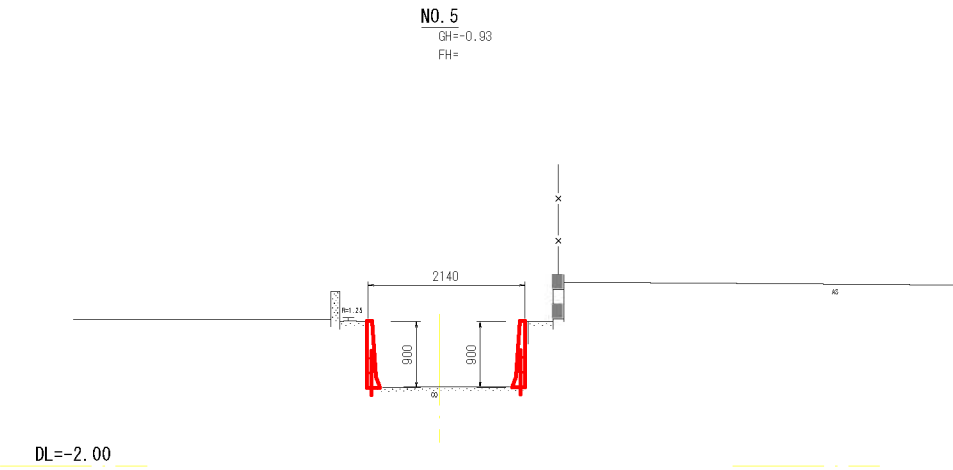
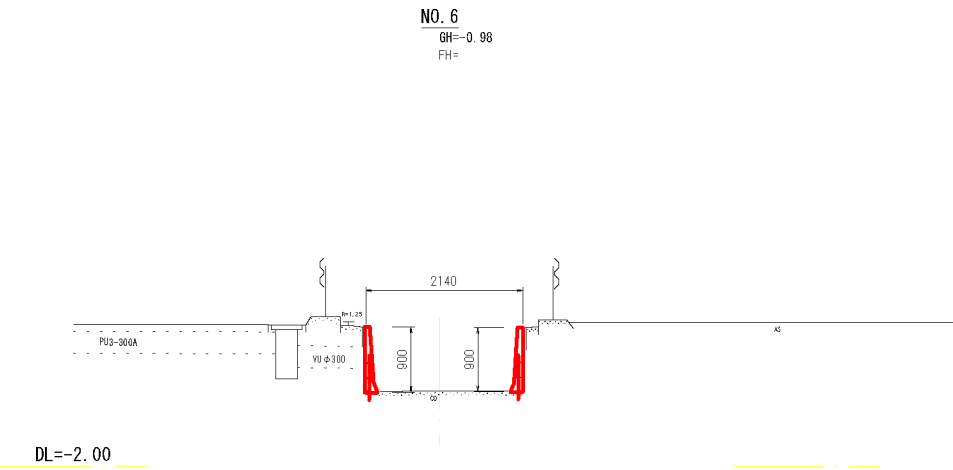


平面図
S=1:500



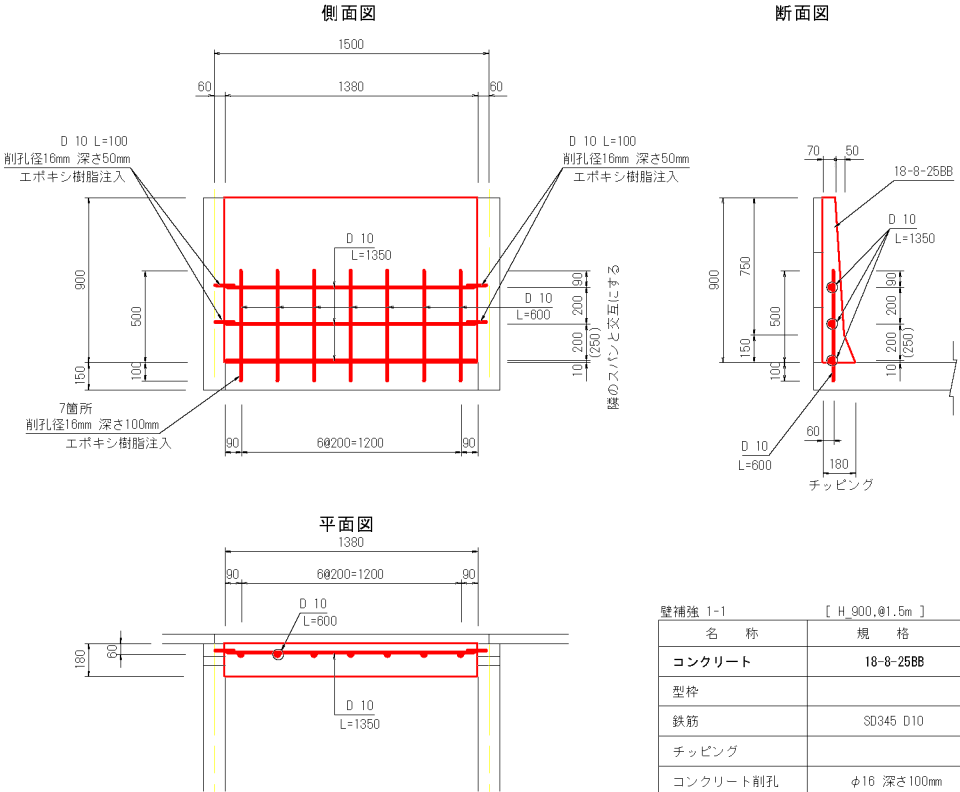
勾配										
計画底高										
水路天端高		0.14	0.12	0.10		0.04		-0.04		-0.11
現況底高		-0.75	-0.78	-0.82		-0.84		-0.93		-0.98
追加距離		50.00	150.00	162.889		200.00		250.00		300.00
区間距離		50.00	4.50	8.37		37.13		50.00		50.00
測点		No. 3	IP-7	IP-8		No. 4		No. 5		No. 6

工事名	令和5年度 単独 第2号 北福岡雨水幹線整備工事 (2工区)		
図面名	平面縦断面図 (2工区)		
年月日			
尺度	V=1:50 H=1:500	図面番号	1
会社名	岡本測量設計株式会社		
事務所名	川越町上下水道課		



工 事 名	令和5年度 単独 第2号 北福岡雨水幹線整備工事 (2工区)		
図 面 名	横断面 (2工区)		
年 月 日			
尺 度	S=1 : 50	図面番号	2
会 社 名	岡本測量設計株式会社		
事務所名	川越町 上下水道課		

壁補強 1-1
(プレハブ水路 H=900, アーム間隔 1.5m)

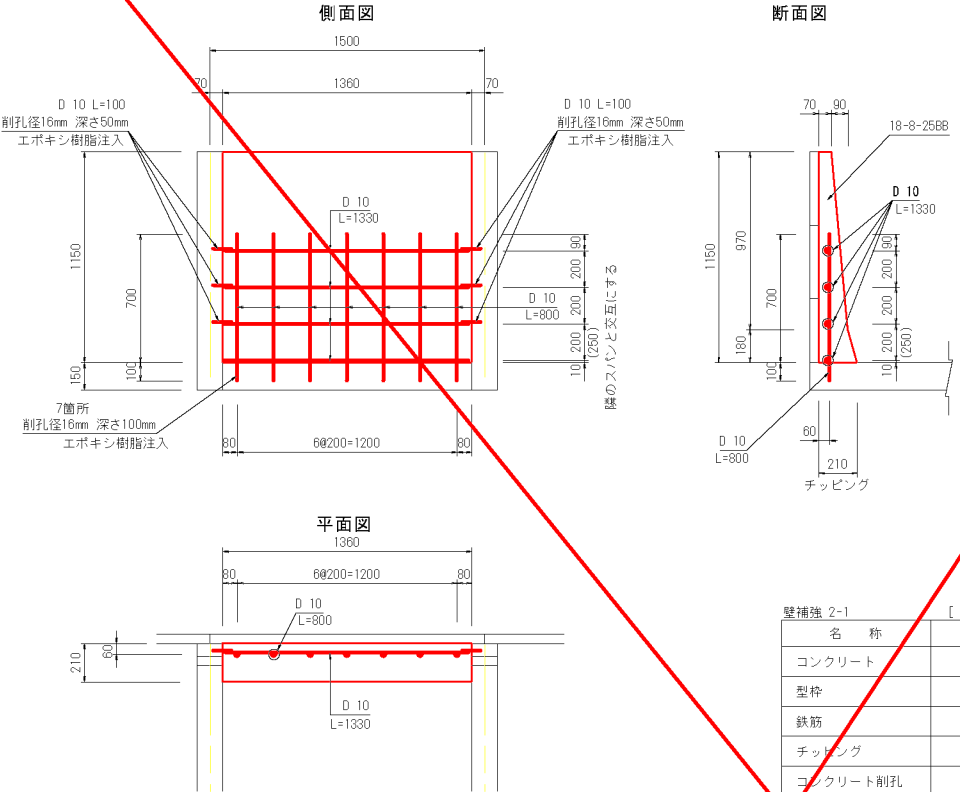


壁補強 1-1 [H_900, @1.5m] 10m 当り				
名 称	規 格	単位	数 量	備 考
コンクリート	18-8-25B8	m3	0.86	
型枠		m2	8.41	
鉄筋	SD345 D10	kg	32.29	
チップング		m2	1.66	
コンクリート削孔	φ16 深さ100mm	箇所	46.67	底Con側
エポキシ樹脂注入	1200kg/m3	kg	0.22	底Con側
コンクリート削孔	φ16 深さ 50mm	箇所	26.67	アーム側
エポキシ樹脂注入	1200kg/m3	kg	0.06	アーム側

水路壁補強詳細図-1 S=1: 20

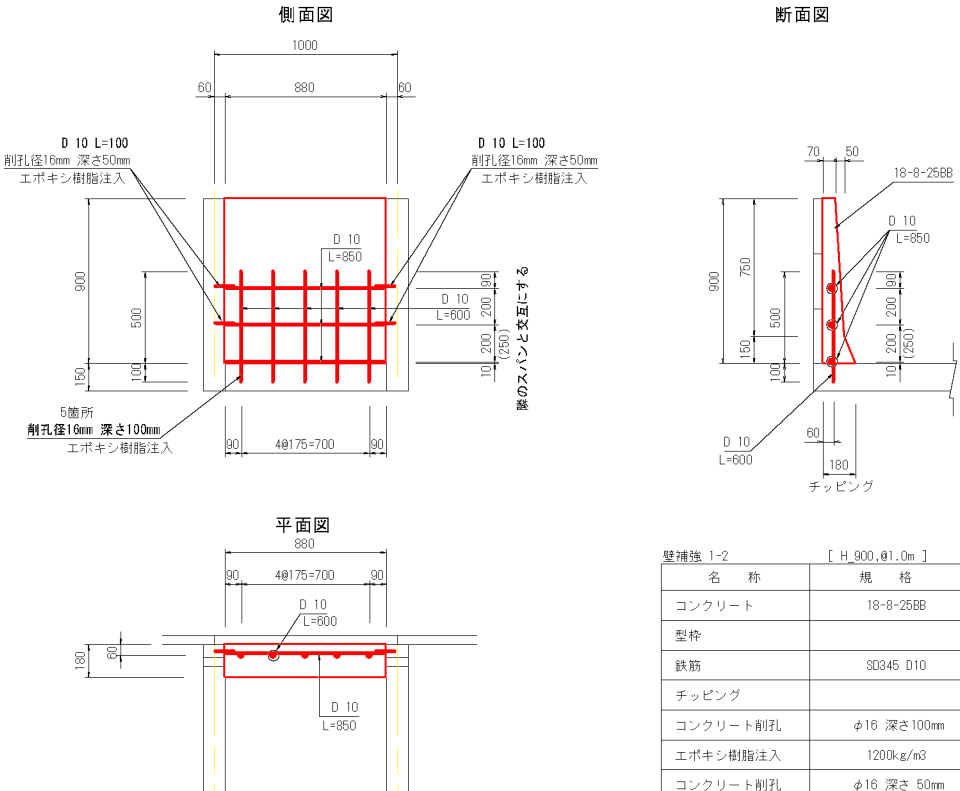
※各流入管は適切に流入させる。

壁補強 2-1
(プレハブ水路 H=1150, アーム間隔 1.5m)



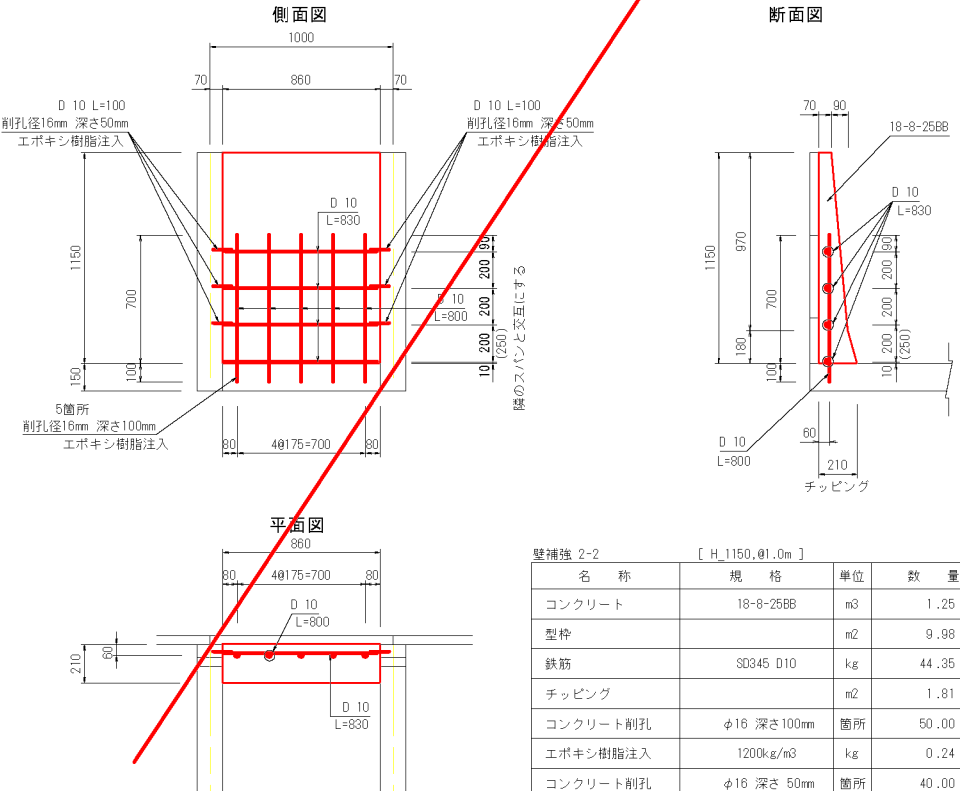
壁補強 2-1 [H_1150, @1.5m] 10m 当り				
名 称	規 格	単位	数 量	備 考
コンクリート	18-8-25B8	m3	1.31	
型枠		m2	10.53	
鉄筋	SD345 D10	kg	43.01	
チップング		m2	1.90	
コンクリート削孔	φ16 深さ100mm	箇所	46.67	底Con側
エポキシ樹脂注入	1200kg/m3	kg	0.22	底Con側
コンクリート削孔	φ16 深さ 50mm	箇所	40.00	アーム側
エポキシ樹脂注入	1200kg/m3	kg	0.09	アーム側

壁補強 1-2
(プレハブ水路 H=900, アーム間隔 1.0m)



壁補強 1-2 [H_900, @1.0m] 10m 当り				
名 称	規 格	単位	数 量	備 考
コンクリート	18-8-25B8	m3	0.83	
型枠		m2	8.04	
鉄筋	SD345 D10	kg	33.32	
チップング		m2	1.58	
コンクリート削孔	φ16 深さ100mm	箇所	50.00	底Con側
エポキシ樹脂注入	1200kg/m3	kg	0.24	底Con側
コンクリート削孔	φ16 深さ 50mm	箇所	26.67	アーム側
エポキシ樹脂注入	1200kg/m3	kg	0.06	アーム側

壁補強 2-2
(プレハブ水路 H=1150, アーム間隔 1.0m)

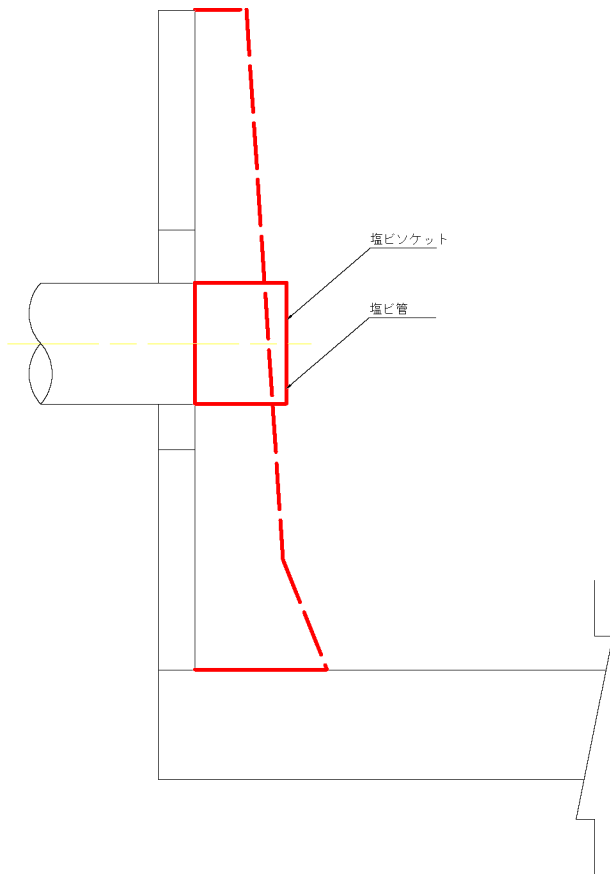


壁補強 2-2 [H_1150, @1.0m] 10m 当り				
名 称	規 格	単位	数 量	備 考
コンクリート	18-8-25B8	m3	1.25	
型枠		m2	9.98	
鉄筋	SD345 D10	kg	44.35	
チップング		m2	1.81	
コンクリート削孔	φ16 深さ100mm	箇所	50.00	底Con側
エポキシ樹脂注入	1200kg/m3	kg	0.24	底Con側
コンクリート削孔	φ16 深さ 50mm	箇所	40.00	アーム側
エポキシ樹脂注入	1200kg/m3	kg	0.09	アーム側

工 事 名	令和5年度 単独 第2号 北碓崎雨水幹線整備工事 (2工区)		
図 面 名	水路壁補強詳細図-1		
年 月 日			
尺 度	S=1: 20	図面番号	3
会 社 名	岡本測量設計株式会社		
事 務 所 名	川越町上下水道課		

水路壁補強詳細図-2

S=1: 5



流入管 流末加工表(2工区)

測点	方向	標高	材料			
			取付バンド	塩ビ直管	塩ビ直管	塩ビ直管
			(径)	(径)	(径)	(本)
NO.3-28.40	左	WJφ150	φ150	1	φ150	1
NO.3-29.40	右	WJφ125	φ125	1	φ125	1
NO.3-36.40	左	WJφ125	φ125	1	φ125	1
NO.3-36.40	右	WJφ125	φ125	1	φ125	1
NO.3-41.90	左	WJφ125	φ125	1	φ125	1
NO.3-45.90	右	WJφ125	φ125	1	φ125	1
NO.3-48.20	右	WJφ200				
NO.4-8.70	左	WJφ250	φ250	1	φ250	1
NO.4-8.80	左	WJφ100	φ100	1	φ100	1
NO.4-14.70	右	WJφ200				
NO.4-19.00	右	WJφ125	φ125	1	φ125	1
NO.4-26.00	左	WJφ125	φ125	1	φ125	1
NO.4-29.35	左	WJφ125	φ125	1	φ125	1
NO.4-36.10	右	WJφ150	φ150	1	φ150	1
NO.4-38.50	右	WJφ125	φ125	1	φ125	1
NO.4-43.90	右	WJφ150	φ150	1	φ150	1
NO.4-46.80	左	WJφ300	φ300	1	φ300	1
NO.4-48.40	右	WJφ125	φ125	1	φ125	1
NO.4-48.55	右	WJφ150	φ150	1	φ150	1
NO.5-12.00	左	WJφ200	φ200	1	φ200	1
NO.5-15.35	右	WJφ150	φ150	1	φ150	1
NO.5-27.75	右	WJφ150	φ150	1	φ150	1
NO.5-29.40	左	WJφ200	φ200	1	φ200	1
NO.5-44.45	左	WJφ300	φ300	1	φ300	1
NO.5-47.00	右	WJφ300	φ300	1	φ300	1
NO.5-48.95	左	WJφ300	φ300	1	φ300	1
NO.6-2.50	右	WJφ300	φ300	1	φ300	1
NO.6-28.65	左	WJφ250	φ250	1	φ250	1
NO.6-35.20	左	WJφ250	φ250	1	φ250	1
材料合計 (2工区)						
ソケット	φ100	1 個	塩ビ直管	φ100	0.2	m
	φ125	10 個	(平均径130mm/箇所)	φ125	1.3	m
	φ150	6 個		φ150	0.8	m
	φ200	2 個		φ200	0.3	m
	φ250	3 個		φ250	0.4	m
	φ300	5 個		φ300	0.7	m

流入管 流末加工表(4工区)

測点	方向	種類	底高標高	突出長	材料					
			(m)	(cm)	L型金具 (枚)	アンカー (本)	取付バンド (径) (個)	塩ビ直管 (径) (本)		
NO.10-35.05	左	Wφ125	-1.28	3			φ125	1	φ125	1
NO.10-35.05	右	Wφ125	-1.29	0	4	4	φ125	1	φ125	1
NO.10-48.05	左	Wφ125	-1.33	3			φ125	1	φ125	1
NO.10-48.05	右	Wφ125	-1.35	3			φ125	1	φ125	1
NO.11-48.05	左	Wφ125	-1.40	10			φ125	1	φ125	1
NO.11-19.80	左	Wφ125	-1.37	3			φ125	1	φ125	1
NO.11-19.80	右	Wφ125	-1.41	2			φ125	1	φ125	1
NO.11-21.80	右	Wφ100	-1.04	12						
NO.11-34.00	左	Wφ125	-1.38	2			φ125	1	φ125	1
NO.11-34.05	左	Wφ125	-1.37	6			φ125	1	φ125	1
NO.11-37.30	右	Wφ125	-1.04	6			φ125	1	φ125	1
NO.11-39.55	左	Wφ125	-1.37	4			φ125	1	φ125	1
NO.11-39.55	右	Wφ125	-1.38	2			φ125	1	φ125	1
NO.11-46.50	右	Wφ125	-1.38	3			φ125	1	φ125	1
NO.11-48.75	右	Wφ150	-1.06	15						
NO.12-6.00	左	HPφ200	-1.08	2			φ200	1	φ200	1
NO.12-11.00	右	Wφ200	-0.88	9			φ200	1	φ200	1
NO.12-16.55	右	Wφ200	-0.90	5			φ200	1	φ200	1
NO.12-29.55	左	Wφ125	-1.12	4			φ125	1	φ125	1
NO.12-31.80	左	Wφ150	-1.07	2			φ150	1	φ150	1
NO.12-32.35	右	Wφ175	-1.23	2			φ175	1	φ175	1
NO.12-33.80	左	Wφ150	-0.78	3			φ150	1	φ150	1
NO.12-41.00	右	Wφ175	-1.07	13						
NO.13-2.50	左	Wφ125	-1.15	4			φ125	1	φ125	1
NO.13-2.50	右	Wφ175	-1.11	3			φ175	1	φ175	1
NO.13-26.50	左	Wφ125	-0.79	0	4	4	φ125	1	φ125	1
NO.13-6.00	左	Wφ125	-1.18	2			φ125	1	φ125	1
NO.13-6.00	右	Wφ125	-1.16	3			φ125	1	φ125	1
NO.13-10.80	右	Wφ200	-1.59	0	4	4	φ200	1	φ200	1
NO.13-13.50	左	Wφ125	-1.16	3			φ125	1	φ125	1
NO.13-18.50	右	Wφ125	-1.17	4			φ125	1	φ125	1
NO.13-26.50	左	Wφ125	-1.18	2			φ125	1	φ125	1
NO.13-26.50	右	Wφ125	-1.17	5			φ125	1	φ125	1
NO.13-42.50	左	Wφ125	-1.21	3			φ125	1	φ125	1
NO.13-42.55	右	Wφ125	-1.22	5			φ125	1	φ125	1
NO.13-44.00	右	Wφ200	-1.69	0	4	4	φ200	1	φ200	1
NO.13-44.80	右	Wφ150	-1.38	1			φ150	1	φ150	1
NO.13-45.05	右	Wφ100	-1.23	4			φ100	1	φ100	1
NO.13-46.20	右	Wφ100	-1.79	14			φ100	1	φ100	1
NO.13-49.50	左	Wφ125	-1.22	0	4	4	φ125	1	φ125	1
NO.13-49.50	右	Wφ125	-1.22	4			φ125	1	φ125	1

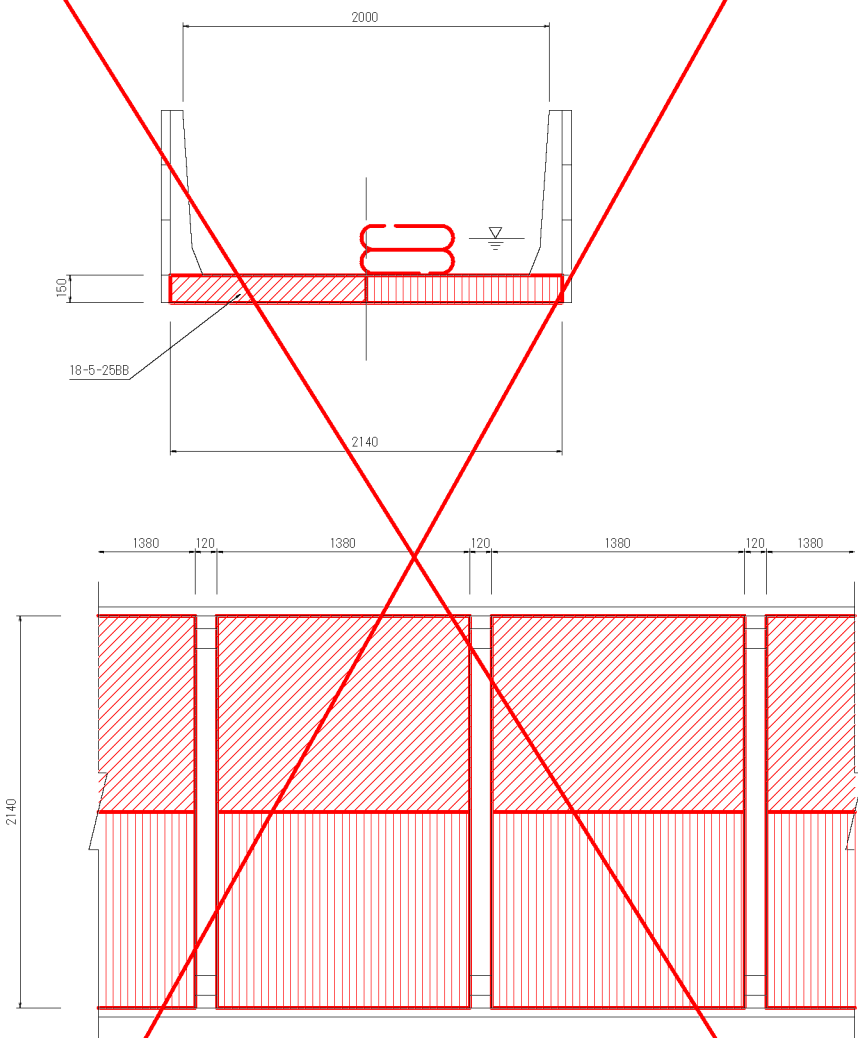
材料合計	(4工区)
------	-------

[illegible]

工 事 名	令和5年度 単独 第2号 北福岡雨水幹線整備工事 (2工区)		
図 面 名	水路壁補強詳細図-2		
年 月 日			
尺 度	S=1: 5	図面番号	4
会 社 名	國本測量設計株式会社		
事務所名	川越町上下水道課		

底張打換工

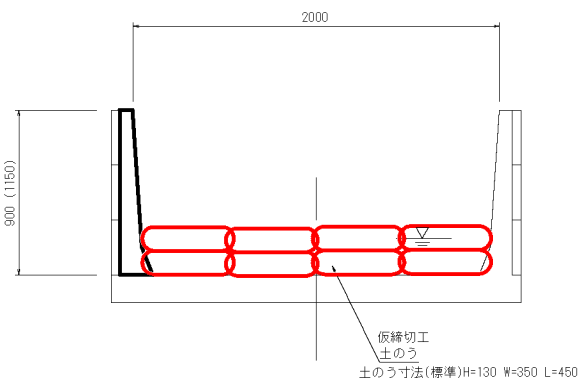
S=1: 20



底張打換工 10m 当り				
名 称	規 格	単位	数 量	備 考
コンクリート	18-5-25BB	m3	2 .95	
コンクリート取壊し	無筋	m3	2 .95	

仮締切工

S=1: 20



仮締切工 1箇所 当り				
名 称	規 格	単位	数 量	備 考
土のう	62×48cm	袋	8	

工 事 名	令和5年度 単独 第2号 北福岡雨水幹線整備工事 (2工区)		
図 面 名	仮締切工		
年 月 日			
尺 度	S=1: 20	図面番号	5
会 社 名	岡本測量設計株式会社		
事 務 所 名	川越町上下水道課		