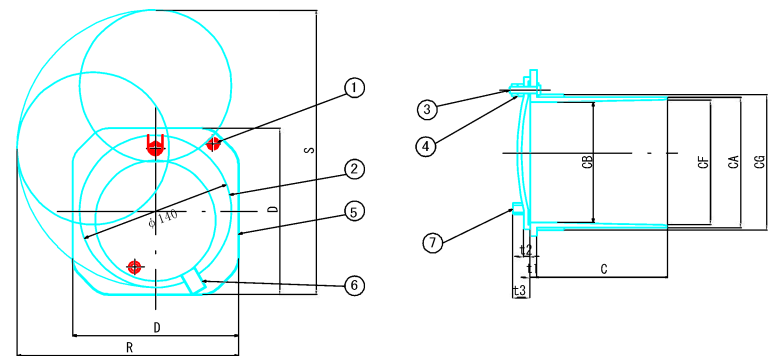


A型取水栓工A-100



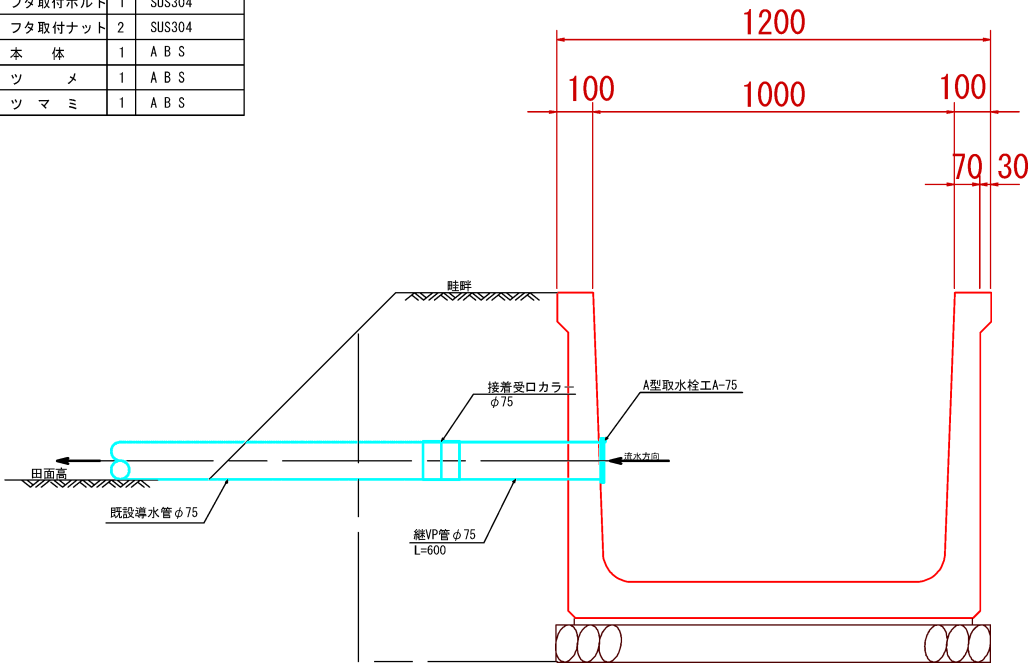
各筆取水栓寸法表														単位 mm	
	A	B	C	D	F	G	H	R	S	t1	t2	t3			
A-50	64	56	100	80	61	65	78	120	145	4.0	6	12			
A-65	81	73	125	110	78	84	100	155	185	5.0	6	13			
使用取水栓	A-75	95	84	128	126	90	96	117	175	220	4.5	6	14		
A-100	120	111	121	153	115	125	140	205	265	6.0	6	18			
A-125	149	137	128	184	141	153	166	245	315	6.0	8	20			
A-150	174	162	128	222	166	178	202	300	390	6.0	8	20			

各筆取水栓名称			
番号	名称	数量	材質
1	ストッパー	1	A B S
2	フ タ	1	A B S
3	フタ取付ボルト	1	SUS304
4	フタ取付ナット	2	SUS304
5	本 体	1	A B S
6	ツ メ	1	A B S
7	ツ マ ミ	1	A B S

取水栓取付詳細図

V P φ 75排水管取付詳細図

S=1:10

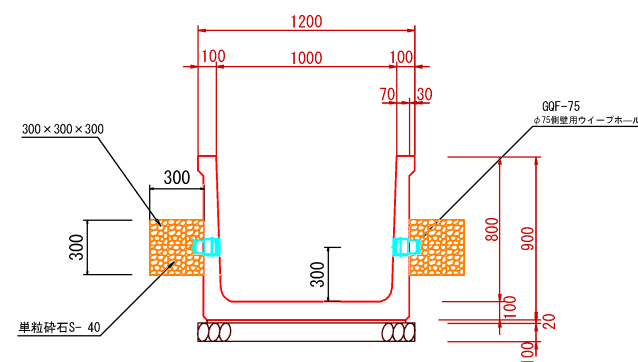


左車線側 V P φ 75排水管取付工			10箇所当たり材料表		
名 称	規 格	単 位	数 量	備 考	
A型取水栓工	A-75	個	10		
継VP管	V P φ 75	m	6.00		
接着受口カラー	V P φ 75	個	10		

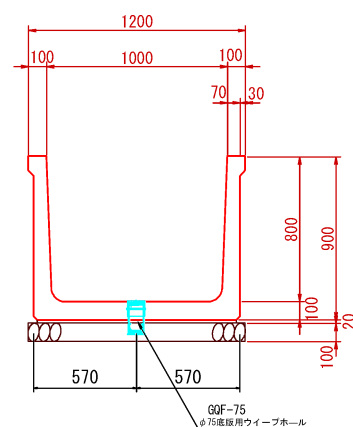
工 事 名	北福岡地内用水路修繕工事		
図 面 名	取水施設詳細図		
年 月 日			
尺 度	図示	図面番号	11
会 社 名			
事務所名	川越町産業建設課		

ウイプホール取付断面図
U型水路(ジョイント水路) 尺度 1:20
1000×800

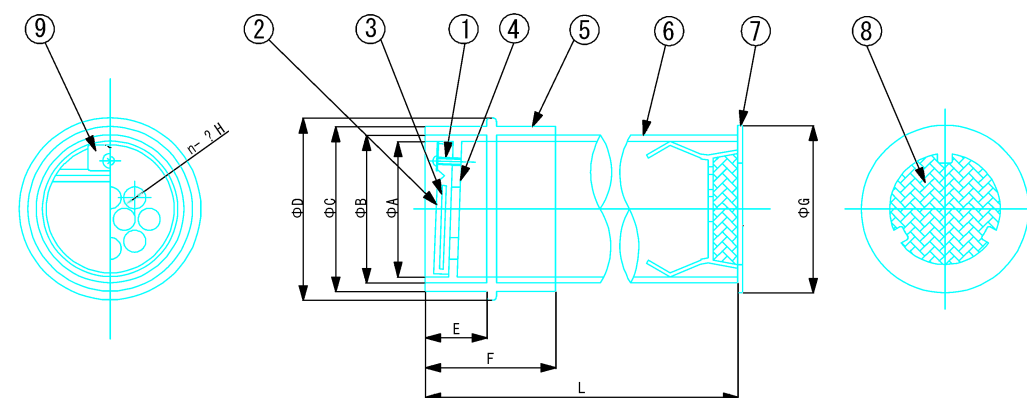
ウイプホール側壁取付図



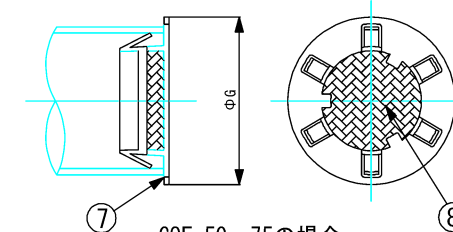
ウィーブホール底版取付図



ウィープホール（フィルター付）
GQF-75



GQF-40、65、100の場合



GQF-50、75の場合

番 号	名 称	数 量	材 質
1	ピ ス	1	SUS304
2	ゴ ム 弁	1	EPDM
3	インサート板	1	φ0.50・65・SUS204 75.100・SPC
4	弁 座	1	ABS
5	リブ付ソケット	1	ABS
6	本 体	1	H-PVC
7	フィルター	1	φ0.65・100・ABS 54・PE
8	不 織 布	1	合成繊維
9	特殊座金	1	SUS304

※部品番号5リブ付ソケットの形状は
サイズにより多少異なります。

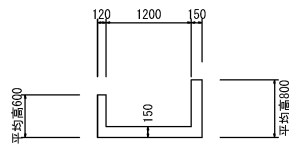
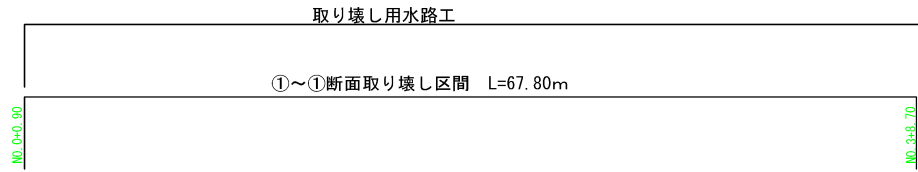
※1 部品番号5リブ付ソケットの材質で
G-65の場合、H-PVCになります。

※フィルターの形状・材質は
サイズにより異なります。

单位mm

品 番	A	B	C	D	E	F	G	L	n-H	孔口断面
GQF-40	42	48	56	60	22	47	54	壁厚	10-7.8	477mm
GQF-50	55	60	67	76	25	53	68	壁厚	7-8.5 1-21.6	764mm
GQF-65	73	76	83	-	35	73	78	壁厚	5-15 1-22	1263mm
GQF-75	83	89	100	106	40	84	96	壁厚	7-17.0	1589mm
GQF-100	106	114	125	134	50	104	125	壁厚	7-16.0 1-38.0	2541mm

工 事 名	北福岡地内用水路修繕工事		
図 面 名	ウィーブホール詳細図		
年 月 日			
尺 度	図示	図面番号	12
会 社 名			
事務所名	川越町産業建設課		



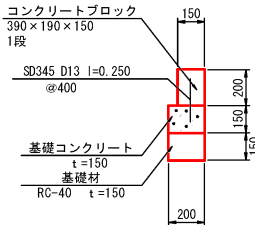
_____	設計センター
_____	幅 杭 ライン

工 事 名	北福岡地内用水路修繕工事		
図 面 名	取 り 壊 し 平 面 図		
年 月 日			
尺 度	1 : 250	図面番号	13
会 社 名			
事務所名	川越町産業建設課		



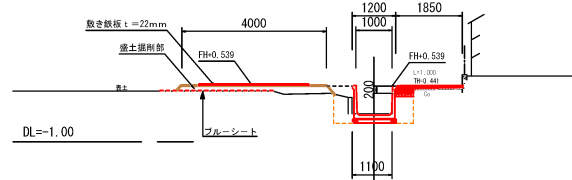
コンクリートブロック工

S=1 : 20



NO. 1

OB=-0.22
FH=-0.261



建築用コンクリートブロック撤去・復旧L=25.0m

第1工区仮設道路 L=54.4m
敷き鉄板施工面積 A=78.97㎡
借地面積 A=93.7㎡

砕石舗装施工面積 A=100.8㎡
借地面積 A=118.4㎡

102-1

NO. 1

NO. 2

NO. 3

NO. 4

NO. 5

NO. 6

NO. 7

NO. 8

NO. 9

NO. 10

NO. 11

NO. 12

NO. 13

NO. 14

NO. 15

NO. 16

NO. 17

NO. 18

NO. 19

NO. 20

NO. 21

NO. 22

NO. 23

NO. 24

NO. 25

101-6

101-7

101-8

101-9

101-10

101-11

101-12

101-13

101-14

101-15

101-16

101-17

101-18

101-19

101-20

101-21

101-22

101-23

101-24

101-25

101-26

101-27

101-28

101-29

101-30

101-31

101-32

101-33

101-34

101-35

101-36

101-37

101-38

101-39

101-40

101-41

101-42

101-43

101-44

101-45

101-46

101-47

101-48

101-49

101-50

101-51

101-52

北福崎1-4

268-2

268-3

268-4

268-5

268-6

268-7

268-8

268-9

268-10

268-11

268-12

268-13

268-14

268-15

268-16

268-17

268-18

268-19

268-20

268-21

268-22

268-23

268-24

268-25

268-26

268-27

268-28

268-29

268-30

268-31

268-32

268-33

268-34

268-35

268-36

268-37

268-38

268-39

268-40

268-41

268-42

268-43

268-44

268-45

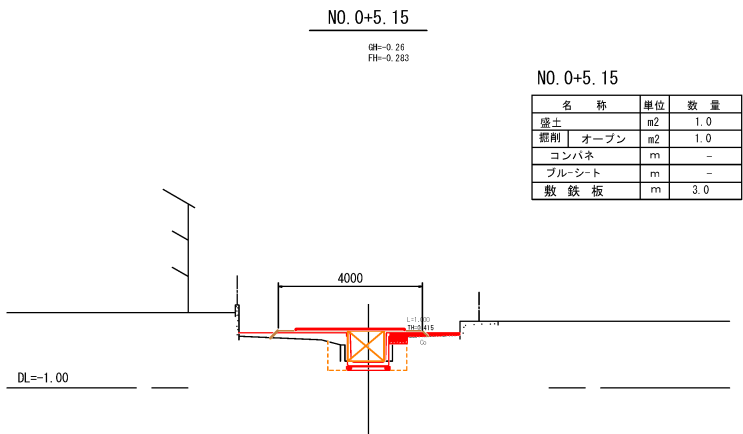
家屋調査 2棟 (70m2以上130m2未満)

角型大型土のう N=19個
敷き鉄板施工面積 A=60.38㎡

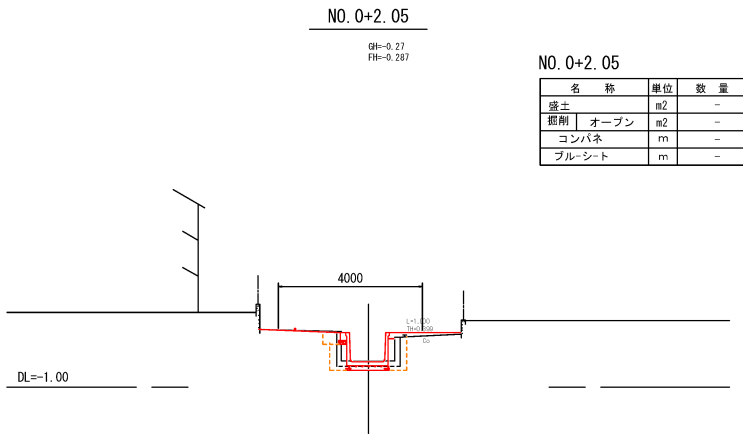
凡 例

	設計センター
	幅杭ライン
	家屋調査

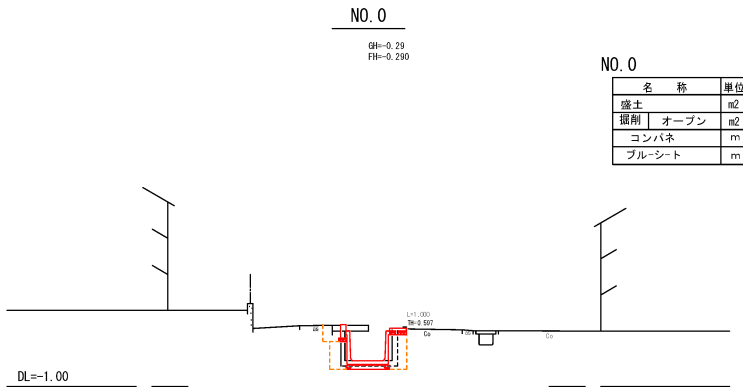
工 事 名	北福崎地内用水路修繕工事		
図 面 名	仮設道路計画平面図		
年 月 日			
尺 度	1 : 250	図面番号	14
会 社 名			
事務所名	川越町産業建設課		



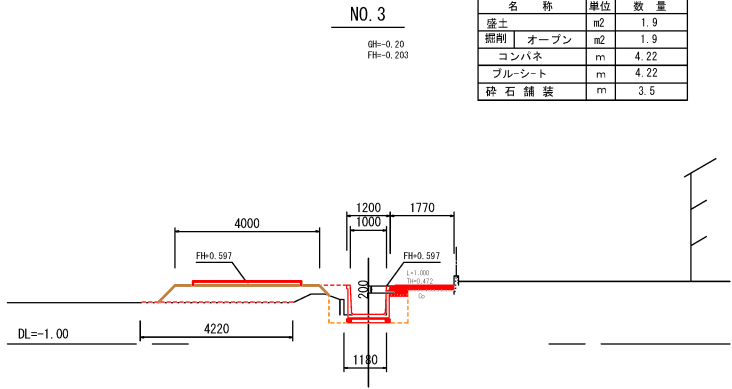
名 称	単位	数 量
盛土	m2	1.0
掘削	m2	1.0
コンパネ	m	-
ブルーシート	m	-
敷 鉄 板	m	3.0



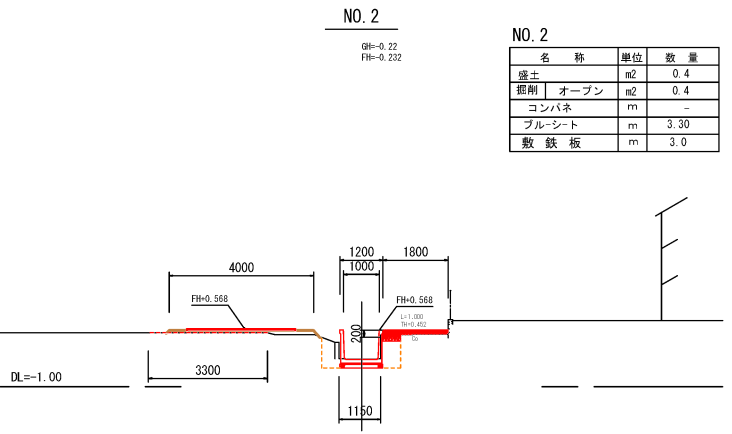
名 称	単位	数 量
盛土	m2	-
掘削	m2	-
コンパネ	m	-
ブルーシート	m	-



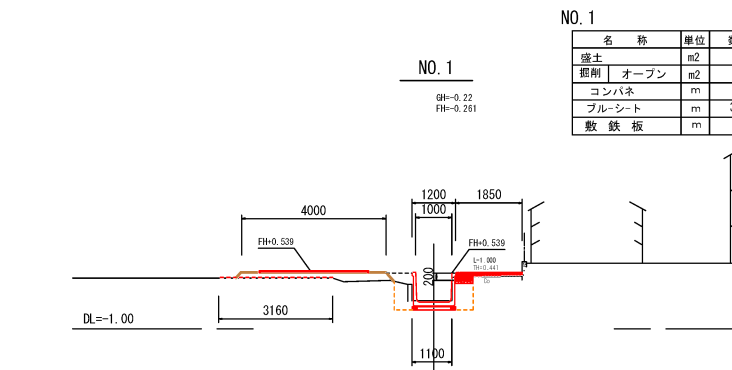
名 称	単位	数 量
盛土	m2	-
掘削	m2	-
コンパネ	m	-
ブルーシート	m	-



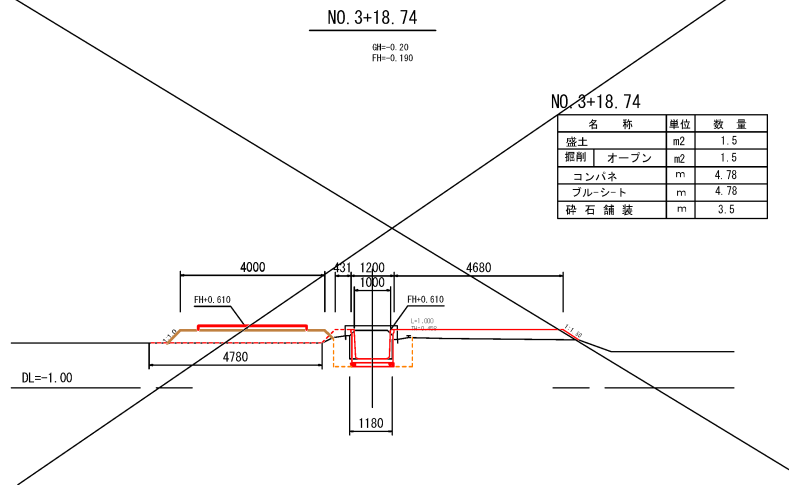
名 称	単位	数 量
盛土	m2	1.9
掘削	m2	1.9
コンパネ	m	4.22
ブルーシート	m	4.22
砕 石 舗 装	m	3.5



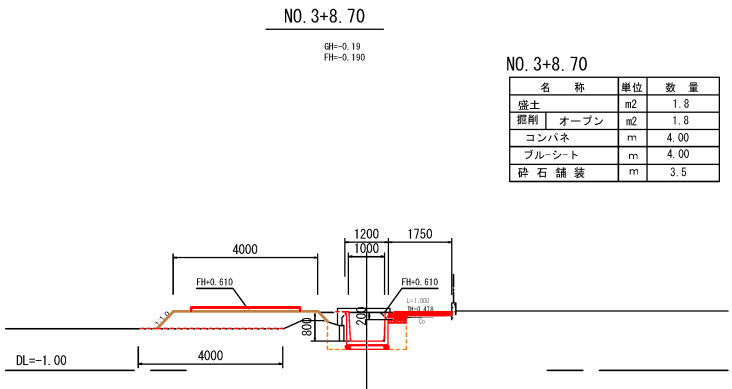
名 称	単位	数 量
盛土	m2	0.4
掘削	m2	0.4
コンパネ	m	-
ブルーシート	m	3.30
敷 鉄 板	m	3.0



名 称	単位	数 量
盛土	m2	0.7
掘削	m2	0.7
コンパネ	m	-
ブルーシート	m	3.16
敷 鉄 板	m	3.0



名 称	単位	数 量
盛土	m2	1.5
掘削	m2	1.5
コンパネ	m	4.78
ブルーシート	m	4.78
砕 石 舗 装	m	3.5



名 称	単位	数 量
盛土	m2	1.8
掘削	m2	1.8
コンパネ	m	4.00
ブルーシート	m	4.00
砕 石 舗 装	m	3.5

工 事 名	北福岡地内用水路修繕工事		
図 面 名	仮設道路横断面図		
年 月 日			
尺 度	1 : 100	図面番号	15
会 社 名			
事務所名	川越町産業建設課		