

工 事 名	町道福岡亀崎線道路改良工事		
図 面 名	位 置 図		
年 月 日			
尺 度	1:1000	図面番号	1
会 社 名			
事務所名	川越町産業建設課		

計 画 平 面 図

1 : 150

計画道路延長 L=42.27m

アスファルト舗装工 A=223.9m²

交差点指示 (白実線W=300)
L=3.0m

交差点指示 (白実線W=300)
L=3.0m

NO.0(A)
NO.0+0.00
NO.0+1.00

NO.0(B)
NO.0+1.00
NO.0+10.00

NO.1

NO.1+5.00

NO.1+8.63

NO.1+17.27

擦り付け舗装工
A=2.1m²

張コンクリート
A=10.1m²

新設記念碑
樹脂舗装
A=7.1m²

格子フェンス工 土留擁壁工
H=1.50mL=6.5m L=10.0m

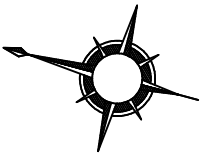
間詰めコンクリート L=23.4m
PU3型250A側溝 L=22.9m

横断暗渠 L=12.5m

PU樹250×250A

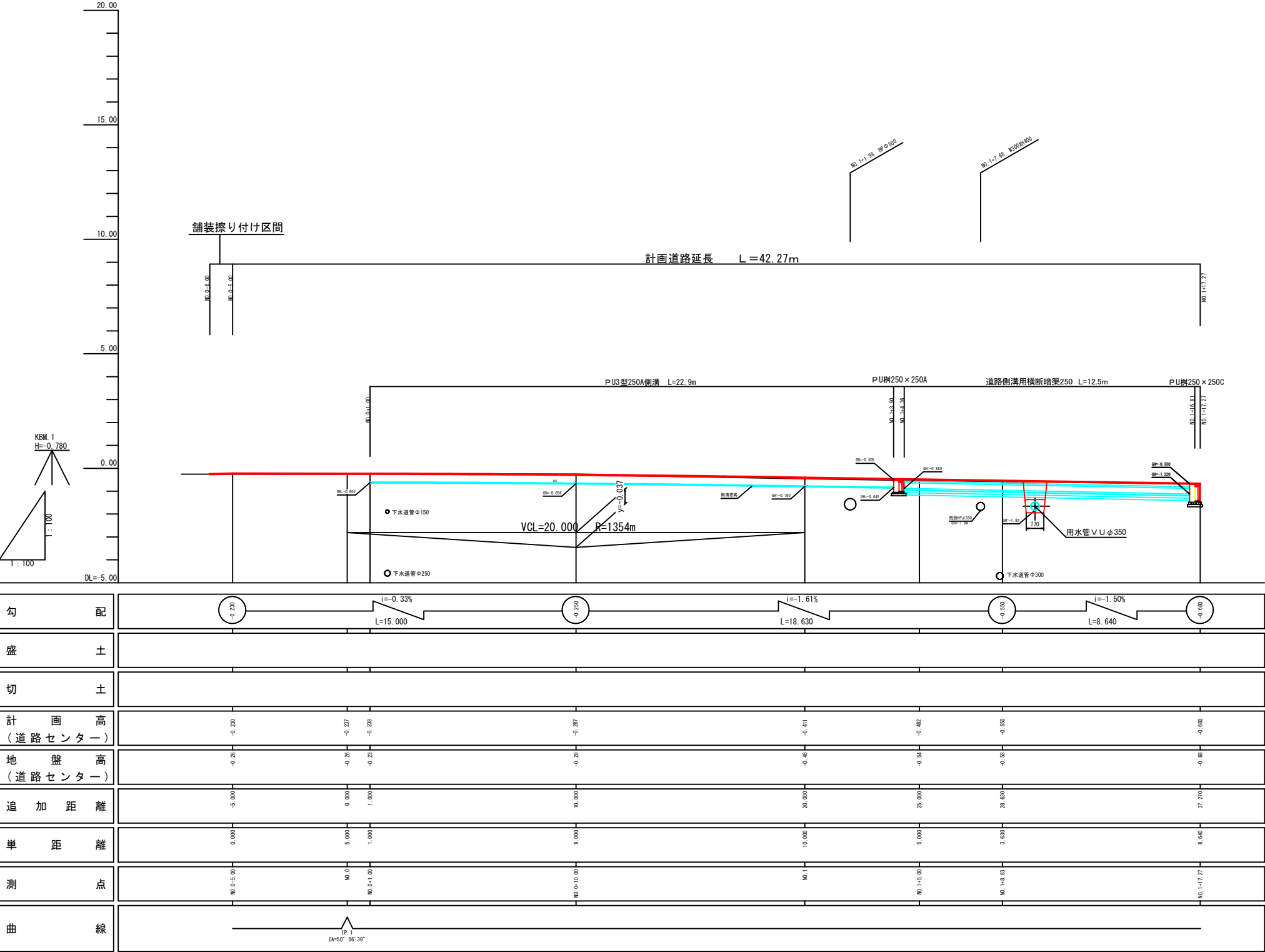
VUφ350
L=3.2m
自由勾配側溝300L=4.3m
集水樹工

PU樹250×250C



工 事 名	町道福崎亀崎線道路改良工事		
図 面 名	計 画 平 面 図		
年 月 日			
尺 度	1 : 150	図面番号	2
会 社 名			
事務所名	川越町産業建設課		

計画縦断図



勾配						
盛土						
切土						
計画高 (道路センター)	-0.250	-0.257	-0.258	-0.257	-0.411	-0.402
地盤高 (道路センター)	-0.25	-0.25	-0.25	-0.25	-0.45	-0.54
追加距離	0.000	0.000	1.000	10.000	20.000	25.000
単距離	0.000	5.000	1.000	9.000	10.000	5.000
測点	NO.0+5.00	NO.0	NO.0+1.00	NO.0+10.00	NO.1	NO.1+5.00
曲線						

工事名	町道福崎亀崎線道路改良工事		
図面名	計画縦断図		
年月日			
尺度	1 : 100	図面番号	3
会社名			
事務所名	川越町産業建設課		

NO. 1+5. 00

DL=-2.00

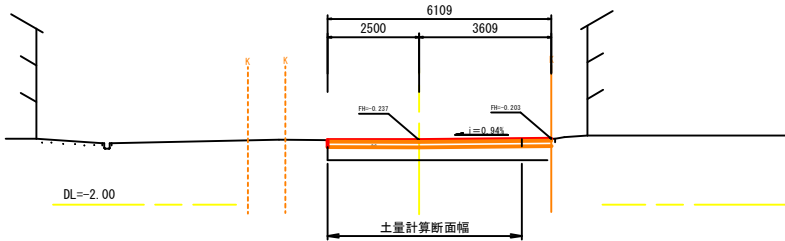

$$DL = -2.00$$


工 事 名	町道福岡亀崎線道路改良工事		
図 面 名	標 準 断 面 図		
年 月 日			
尺 度	1 : 50	図面番号	4
会 社 名			
事務所名	川越町産業建設課		

NO. 0 (B)

GH=-0.26
FH=-0.237

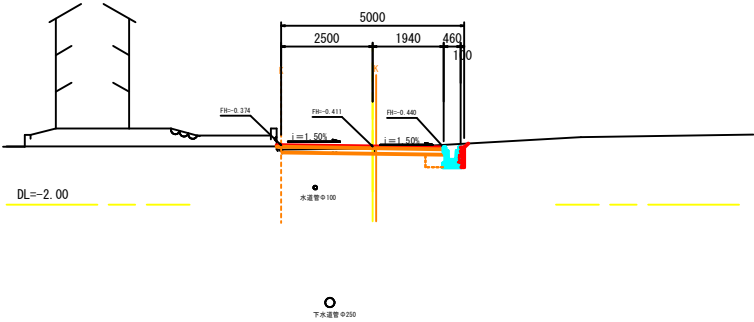
掘削	m ²	0.8
路体盛土	m ²	—
路床盛土	m ²	—
床掘	m ²	—
埋戻	m ²	—



NO. 1

GH=-0.40
FH=-0.411

掘削	m ²	0.6
路体盛土	m ²	—
路床盛土	m ²	—
床掘	m ²	0.5
埋戻	m ²	0.2



NO. 1+17.27

GH=-0.71
FH=-0.710

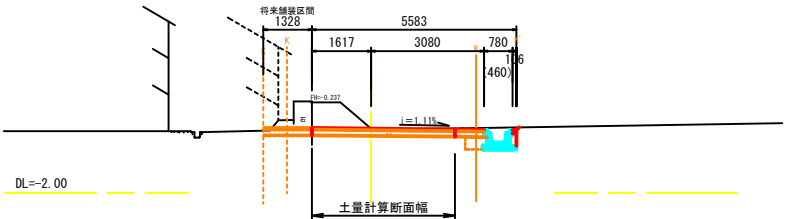
掘削	m ²	0.8
路体盛土	m ²	—
路床盛土	m ²	—
床掘	m ²	—
埋戻	m ²	—



NO. 0 (A)

GH=-0.26
FH=-0.237

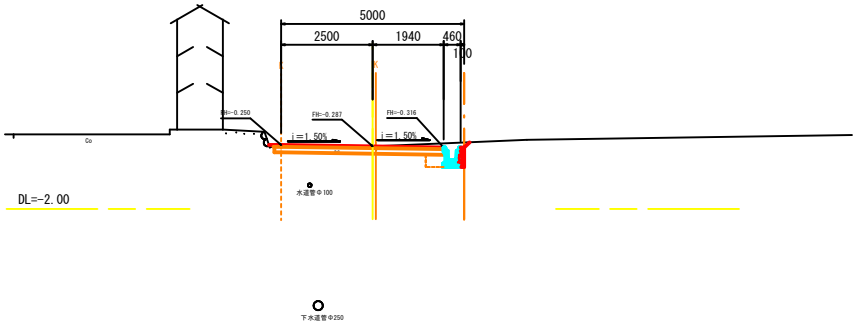
掘削	m ²	0.7
路体盛土	m ²	—
路床盛土	m ²	—
床掘	m ²	—
埋戻	m ²	—



NO. 0+10.00

GH=-0.28
FH=-0.287

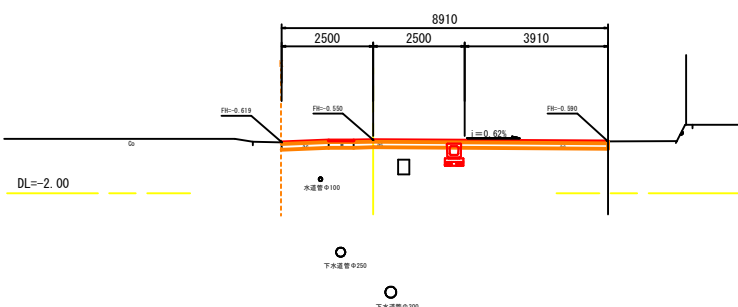
掘削	m ²	0.8
路体盛土	m ²	—
路床盛土	m ²	—
床掘	m ²	0.6
埋戻	m ²	0.2



NO. 1+8.63

GH=-0.58
FH=-0.550

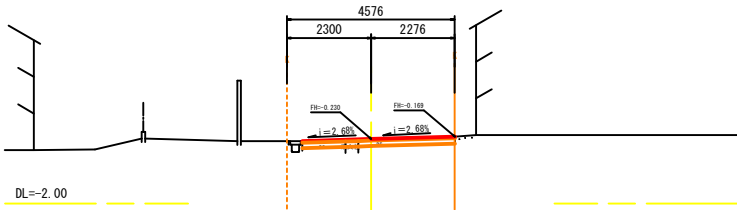
掘削	m ²	1.4
路体盛土	m ²	—
路床盛土	m ²	—
床掘	m ²	—
埋戻	m ²	—



NO. 0-5.00

GH=-0.26
FH=-0.230

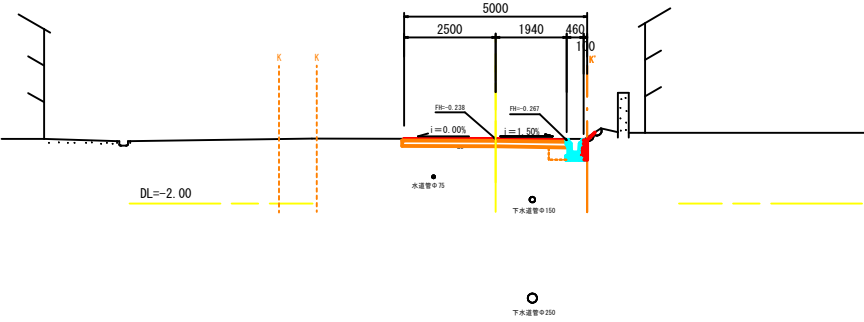
掘削	m ²	0.6
路体盛土	m ²	—
路床盛土	m ²	—
床掘	m ²	—
埋戻	m ²	—



NO. 0+1.00

GH=-0.23
FH=-0.238

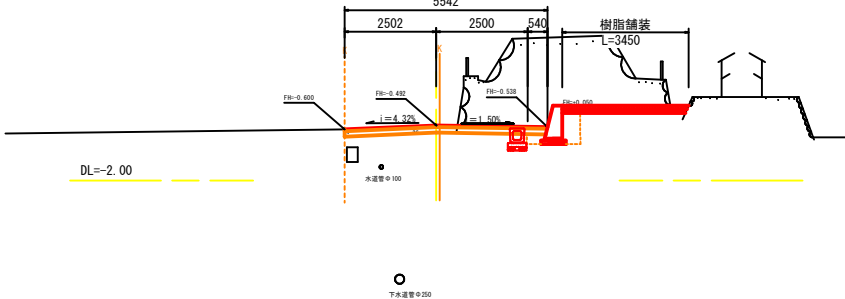
掘削	m ²	0.7
路体盛土	m ²	—
路床盛土	m ²	—
床掘	m ²	0.5
埋戻	m ²	0.2



NO. 1+5.00

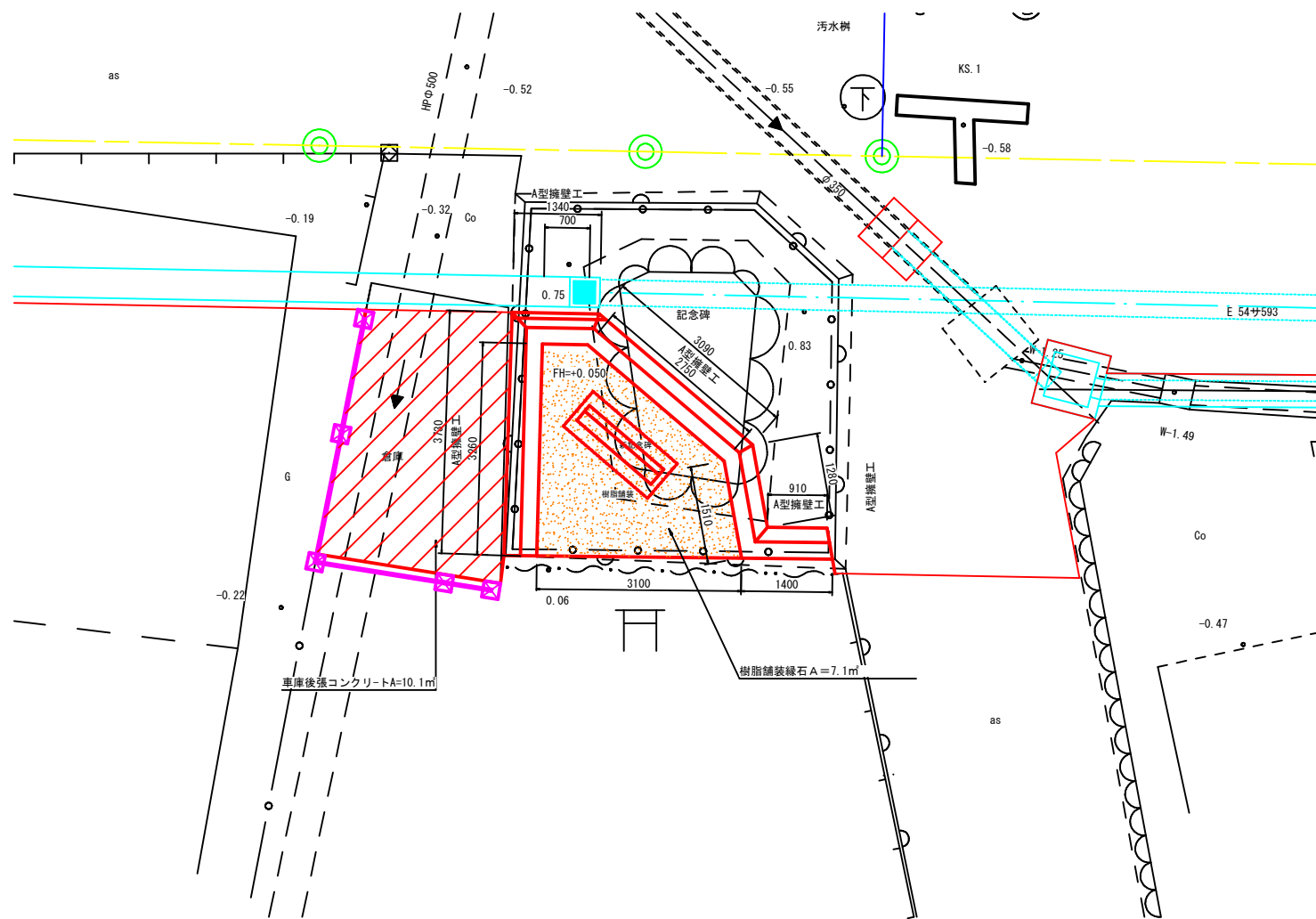
GH=-0.54
FH=-0.492

掘削	m ²	11.4
路体盛土	m ²	—
路床盛土	m ²	—
床掘	m ²	—
埋戻	m ²	—

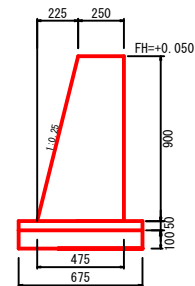


工事名	町道福岡亀崎線道路改良工事		
図面名	計画横断図		
年月日			
尺度	1:100	図面番号	5
会社名			
事務所名	川越町産業建設課		

計画平面図
S=1:50



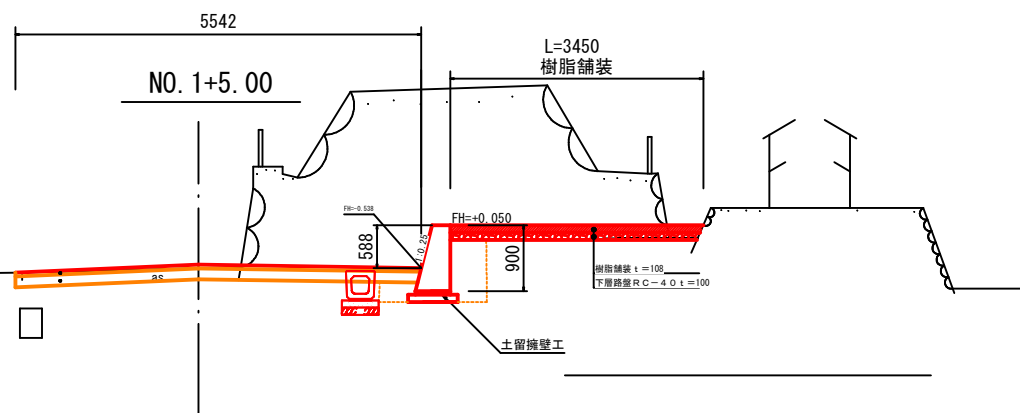
A型土留擁壁工
S=1/20



数量表 10m当り

名 称	規 格	数 量
コンクリート	18-8-25	3.26 m ³
同上型枠		18.9 m ²
基 礎 材	RC-40、t=100	6.8 m ²
均しコンクリート	18-5-25	0.34 m ³
同上型枠		1.0 m ²
床均し		6.8 m ²

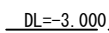
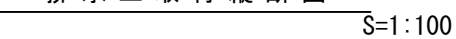
標準断面図
S=1:50



土留基礎工			
掘 削	m ²	—	
路 床 盛 土	m ²	—	
路 床 盛 土	m ²	—	
床 掘	m ²	0.4	
埋 戻	m ²	0.3	

工 事 名	町道福岡亀崎線道路改良工事		
図 面 名	記念碑整地工詳細図		
年 月 日			
尺 度	図示	図面番号	6
会 社 名			
事務所名	川越町産業建設課		

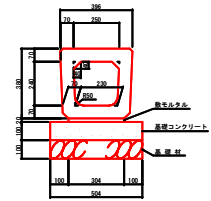
S=1 : 100



$S=1:100$

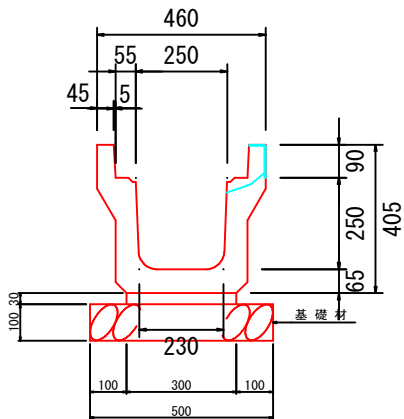


道路側溝用横断暗渠
S=1/10



材料表 (10m当り)				
名 称	規 格	算 式	数 量	
道路側溝用横断暗渠	250	10÷1	10.0	本
敷モルタル	1 : 3	0.02×0.304×10	0.061	m ³
基礎コンクリート	18-8-40	0.10×0.504×10	0.504	m ³
基礎コン型枠		0.10×10×2	2.00	m ²
基 礎 材	t=0.10m	0.504×10	5.04	m ²
参考質量 200 kg				製品有効長 1.000 m

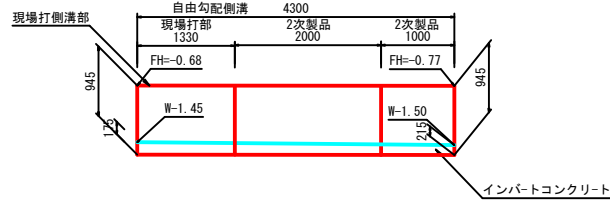
落ちふた式U形側溝
3種 250 S=1/10



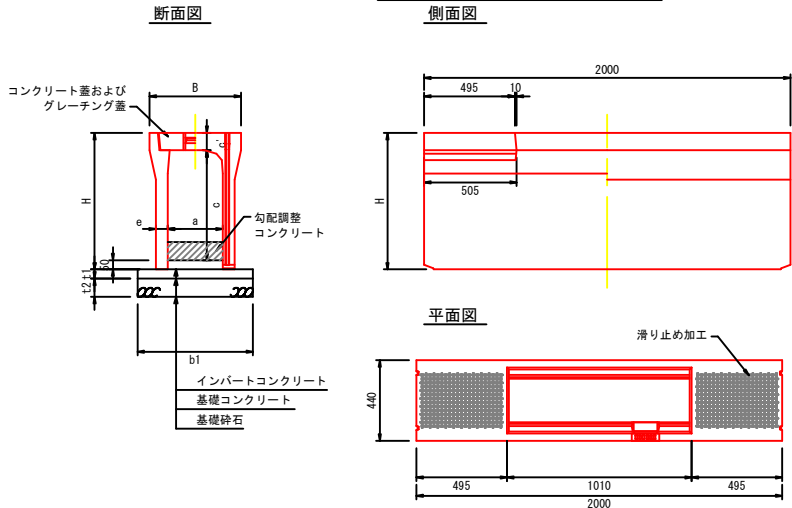
P U3型250型数量表 10m当り				
名 称	規 格	単位	数 量	摘 要
落蓋式U形側溝	3種 250	本	5	製品長 2.000 m
敷モルタル		m ²	0.090	
基 礎 材	RC-40 t=100	m ²	5.00	
床均し		m ²	5.00	
コンクリート蓋	3種 250 T-25	枚	18	1/2×1/4・1/2×1/2
グレーチング蓋	250×250 T-25 細目	枚	2	1/2×1/2 取手2箇所

※側溝はオメガ側溝同等品

自由勾配側溝
B=300 S=1/50



MK可変側溝縦断面用
側面図 S=1/20

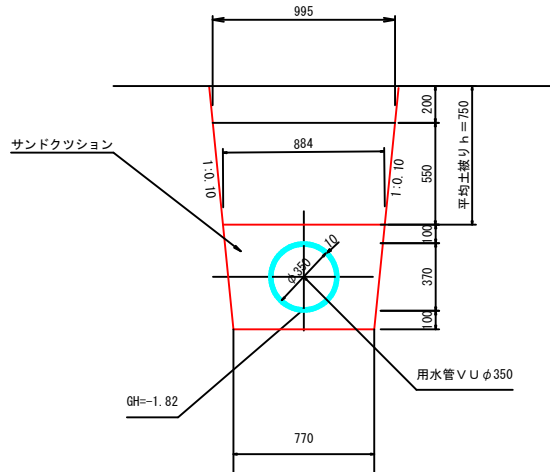


寸法表				
適用	呼び名 (巾×深)	寸法 (mm)	参考質量 (kg)	断面寸法
	300×300	445 300 95 50 322	600	11 12
	300×400	545 400 95 55 399	610	610
	300×500	645 500 95 55 450	610	610
	300×600	745 600 95 55 508	630	630
	300×700	845 700 95 65 578	630	630
	300×800	945 800 95 75 654	650	650
	300×900	1045 900 95 85 734	670	670
	300×1000	1145 1000 95 85 814	670	670
	300×1100	1245 1100 95 85 894	670	670
	300×1200	1345 1200 95 85 974	670	670
	300×1300	1445 1300 95 85 1054	670	670
	300×1400	1545 1400 95 85 1134	670	670
	300×1500	1645 1500 95 85 1214	670	670

1. 活荷重は、一般車道のT-25とし道路と平行に載荷する
2. 適用欄に印を付けたものが、本工事使用タイプである
※側溝はオメガ側溝同等品

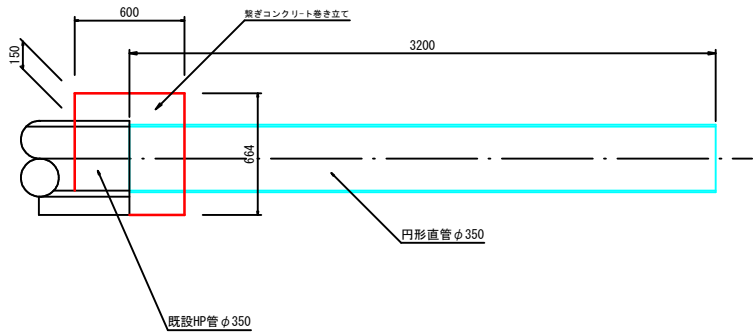
1. 断面寸法は標準施工による
2. コンクリート強度
インバートコンクリート 18-8-25
基礎コンクリート 18-8-25
3. 基礎砕石：再生クラッシュラン (RC40-0)

用水管断面図
S=1/20

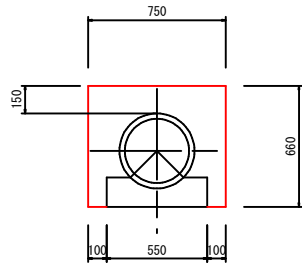


材料表 (10m当り)			
名 称	規 格	算 式	数 量
用水VU管	φ 350	10÷4.0	2.5 本
サンドクッション		$\frac{1}{2} \times (0.77 + 0.884) \times 0.37$ $- \frac{1}{4} \times (0.35 \times \pi) \times 10.00$	3.75 m ³
床 堀		$(0.77 + 1.00) \times 1/2 \times 1.12 \times 10$	9.91 m ³
埋め戻し		$(0.88 + 1.00) \times 1/2 \times 0.55 \times 10$	5.17 m ³
残土処理			9.91 m ³
基面整正		0.77×10	7.7 m ²

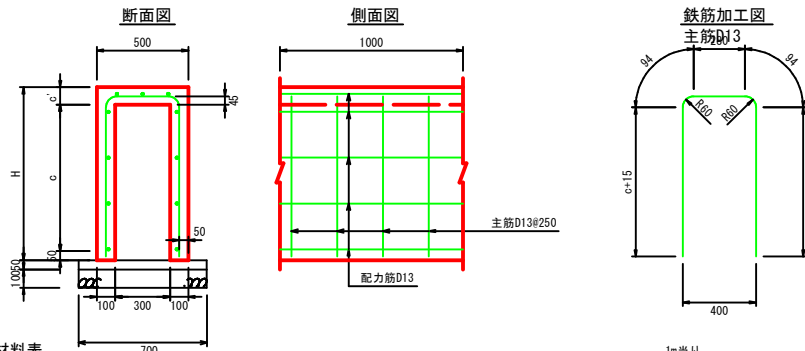
用水管縦断面図
S=1/20



繋ぎコンクリート巻き立て



現場打側溝詳細図
S=1/20



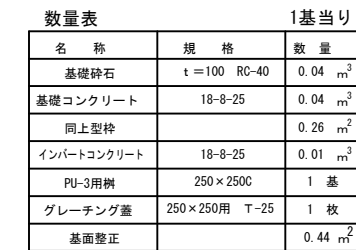
寸法材料表										
適用	呼び名 (巾×深)	寸法	主筋D13	鉄筋重量 (kg)	配力筋D13	鉄筋重量 (kg)	コンクリート (m ³)	型枠 (m ²)	1m当り	
	300×300	445 300 95	1098 4	4.370	1000 7	6.965	0.118	1.890		
	300×400	545 400 95	1298 4	5.166	1000 7	6.965	0.138	2.290		
	300×500	645 500 95	1498 4	5.962	1000 9	8.955	0.158	2.690		
	300×600	745 600 95	1698 4	6.758	1000 9	8.955	0.178	3.090		
	300×700	845 700 95	1898 4	7.554	1000 9	8.955	0.198	3.490		
	300×800	945 800 95	2098 4	8.350	1000 11	10.945	0.218	3.890		
	300×900	1045 900 95	2298 4	9.146	1000 11	10.945	0.238	4.290		
	300×1000	1145 1000 95	2498 4	9.942	1000 13	12.935	0.258	4.690		
	300×1100	1245 1100 95	2698 4	10.738	1000 13	12.935	0.278	5.090		
	300×1200	1345 1200 110	2898 4	11.534	1000 13	12.935	0.302	5.490		
	300×1300	1445 1300 110	3098 4	12.330	1000 15	14.925	0.322	5.890		
	300×1400	1545 1400 110	3298 4	13.126	1000 15	14.925	0.342	6.290		
	300×1500	1645 1500 110	3498 4	13.922	1000 17	16.915	0.362	6.690		

※コンクリートは24N/mm²以上
※鉄筋の単位質量は0.995kg/m

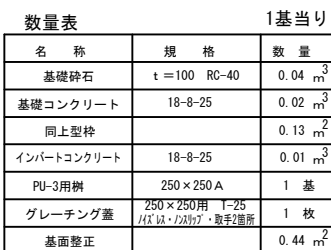
材料表 (10m当り)				
名 称	規 格	単位	数 量	適 要
躯体コンクリート	24-8-2568	m ³	2.18	
型枠工		m ²	39.30	
基礎コンクリート	18-8-4068	m ³	0.35	
基礎コン型枠		m ²	1.00	
基 礎 材	RC-40, t=0.10m	m ²	7.00	
床 均 し		m ²	7.00	
鉄 筋	D13	kg	109	

工 事 名	町道福岡亀崎線道路改良工事		
図 面 名	用排水構造物詳細図(1)		
年 月 日			
尺 度	図示	図面番号	8
会 社 名			
事務所名	川越町産業建設課		

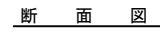
250 × 250C S=1/20



250 × 250A S=1/20



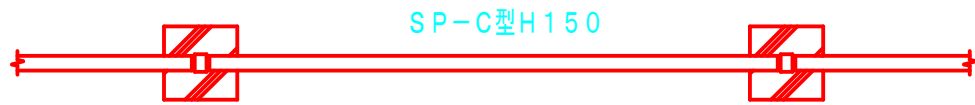
平面图



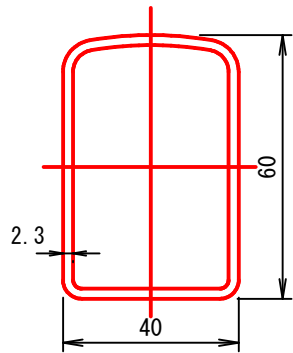
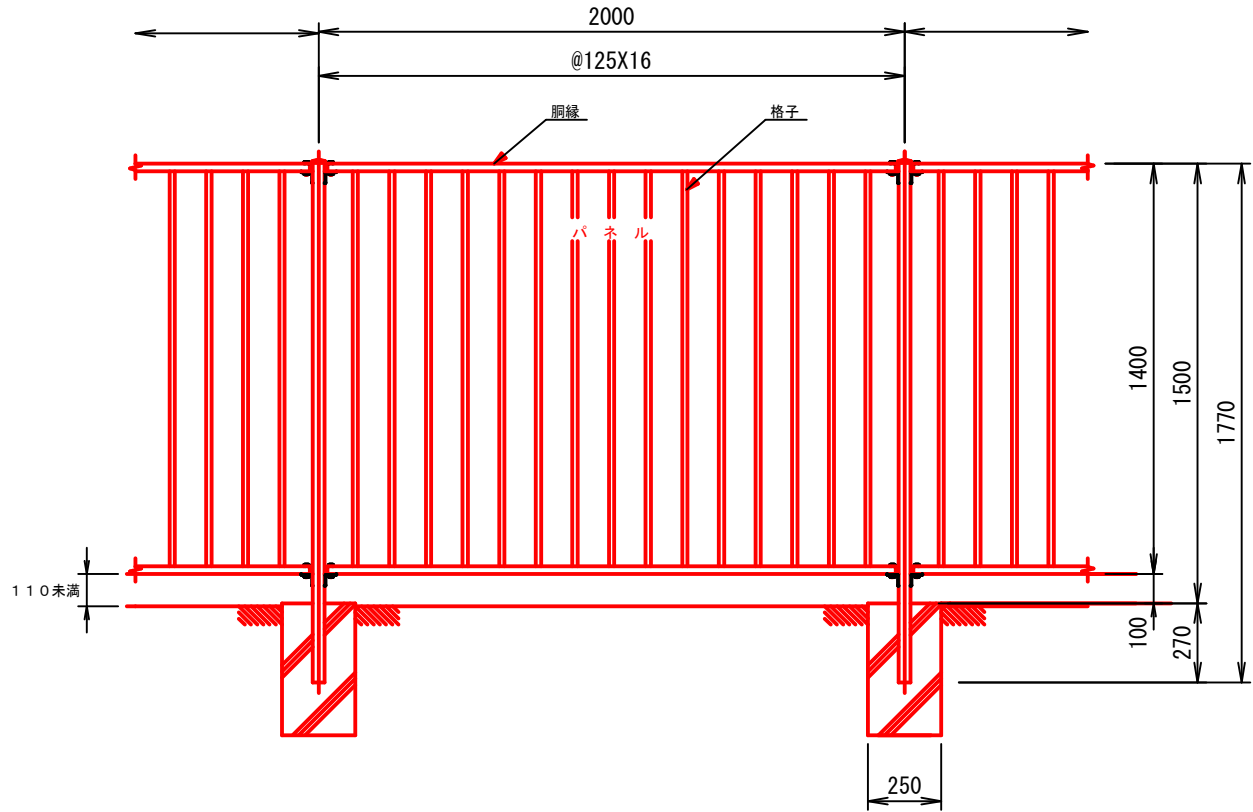
現場打集水桁数量表				1基当り
名 称	規 格	単位	数 量	摘 要
コンクリート	18-8-25	m ³	0.80	
同上型枠		m ²	10.23	
基 礎 材	R-C40 t=100	m ³	0.14	
基礎コンクリート	18-8-25	m ³	0.22	
同上型枠		m ²	0.72	
床均し		m ²	1.44	
グレーチング蓋	700×700、T-25	枚	1	欄干 歩ルト設置取手付

工 事 名	町道福岡崎崎線道路改良工事		
図 面 名	用排水構造物詳細図(2)		
年 月 日			
尺 度	図示	図面番号	9
会 社 名			
事務所名	川越町産業建設課		

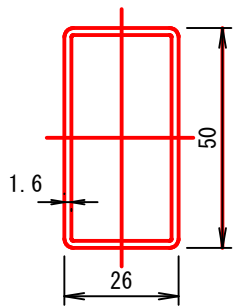
平面図
(S=1/15)



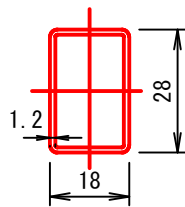
正面図
(S=1/15)



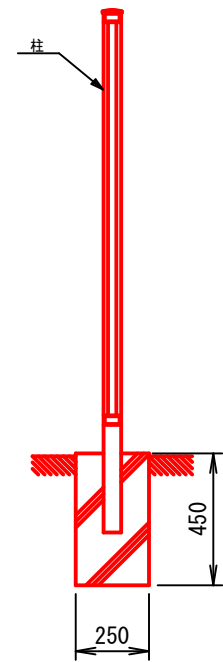
柱断面図
(S=1/1)



胴縁断面図
(S=1/1)



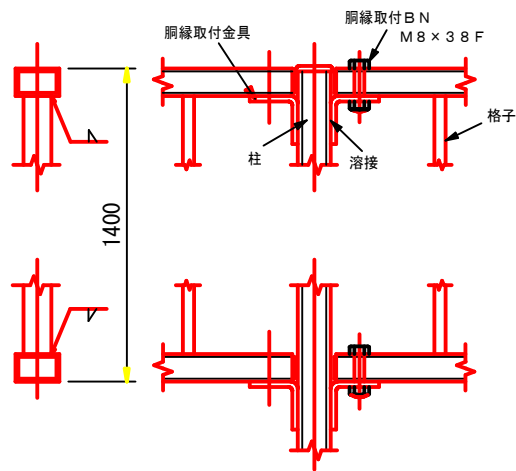
格子断面図
(S=1/1)



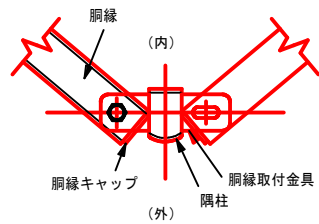
側面図
(S=1/15)



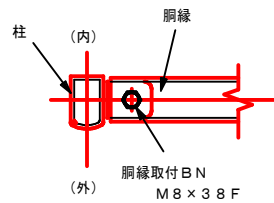
胴縁キャップ



柱・胴縁取付詳細



隅柱取付詳細



端柱取付詳細

基礎は、長期地耐力98kN/m (10t/m) で設計しております。

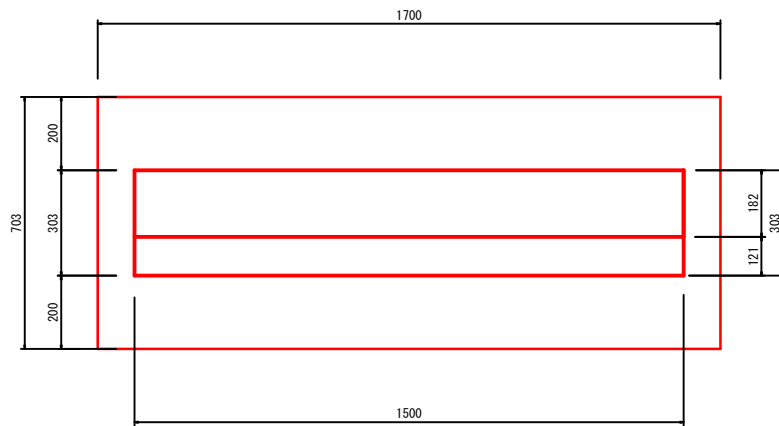
(注) フェンス下端よりGL迄は110mm未満になるように施工して下さい。

工事名	町道福岡亀崎線道路改良工事		
図面名	格子フェンス工		
年月日			
尺度	図示	図面番号	10
会社名			
事務所名	川越町産業建設課		

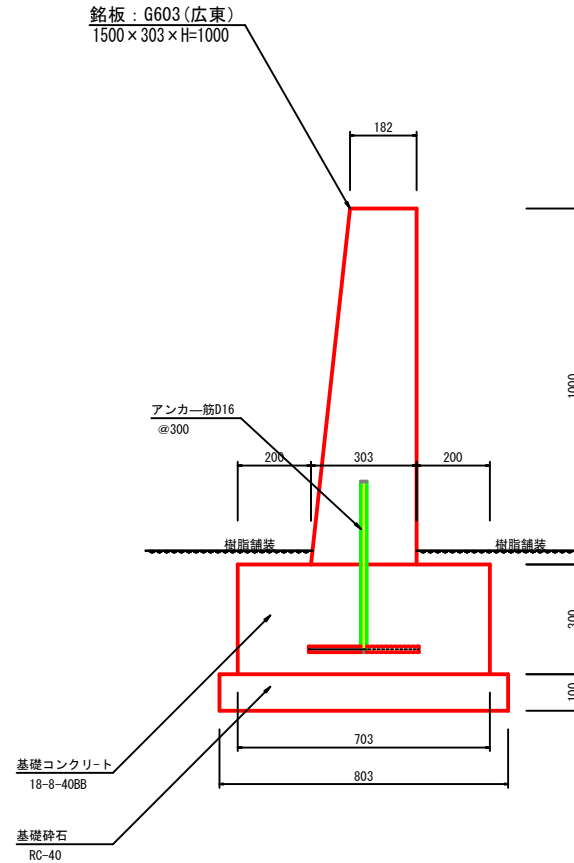
記念碑

S=1/10

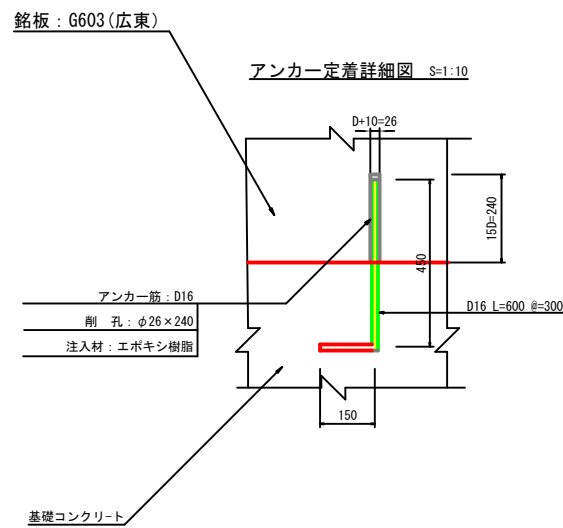
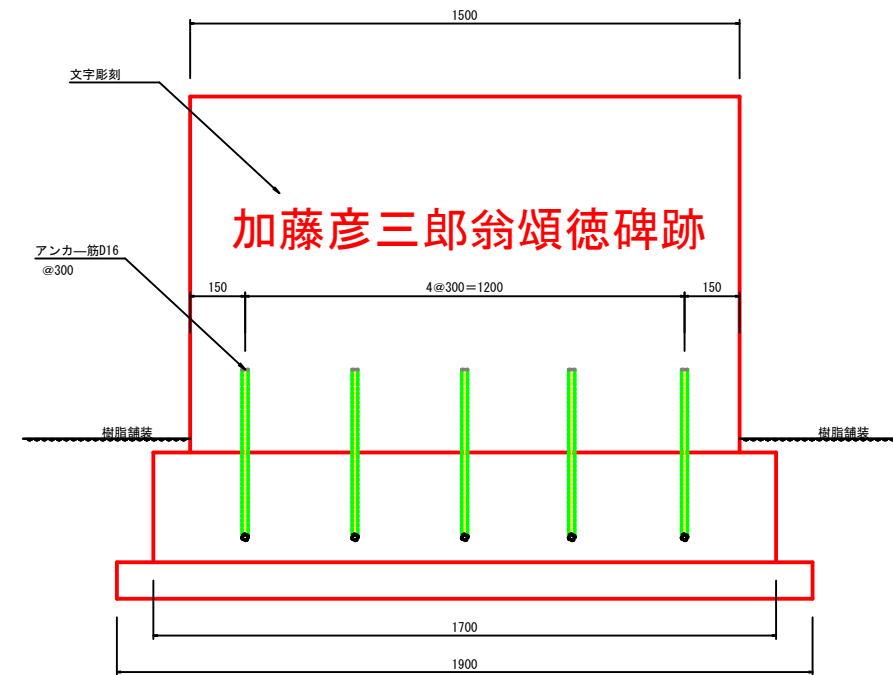
平面図



断面図

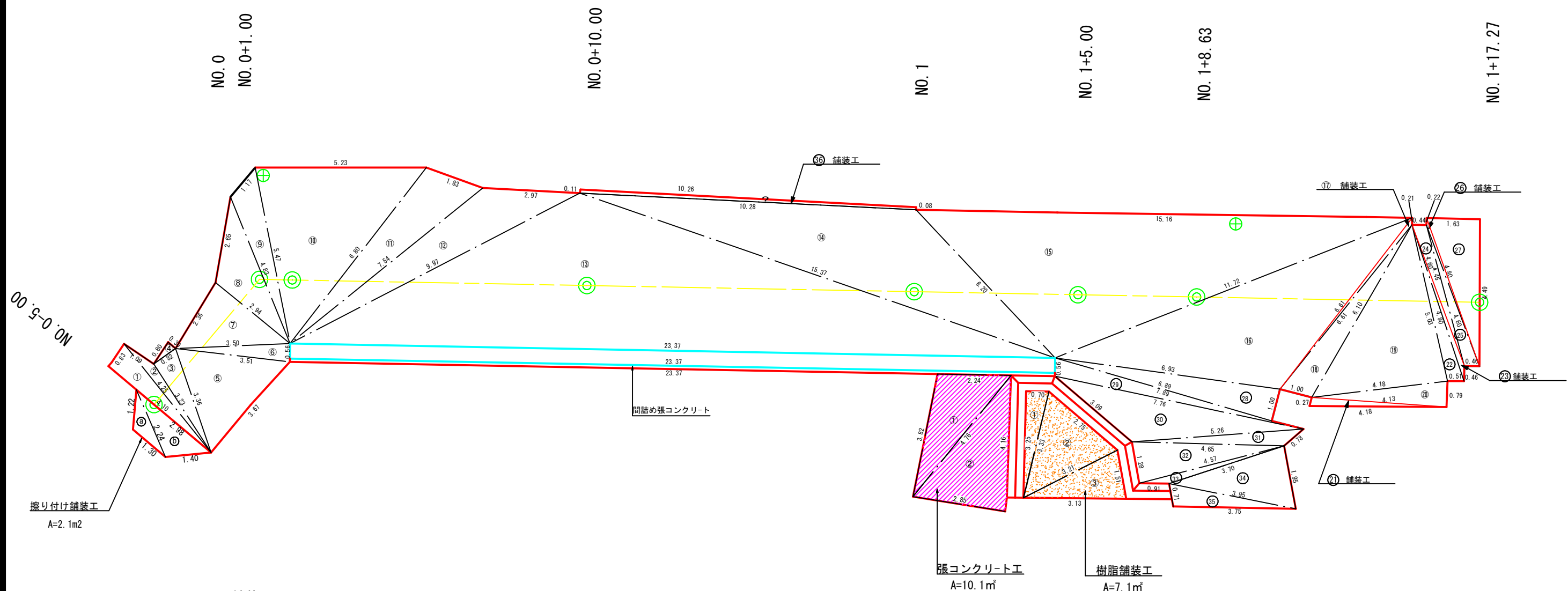


正面図

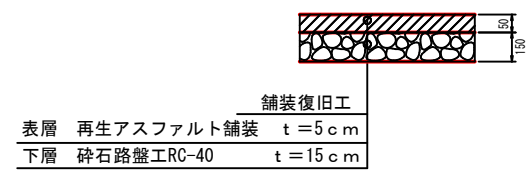


工事名	町道福岡亀崎線道路改良工事		
図面名	記念碑詳細図		
年月日			
尺度	図示	図面番号	11
会社名			
事務所名	川越町産業建設課		

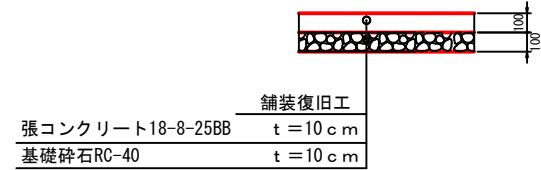
舗装展開図
S=1 : 60



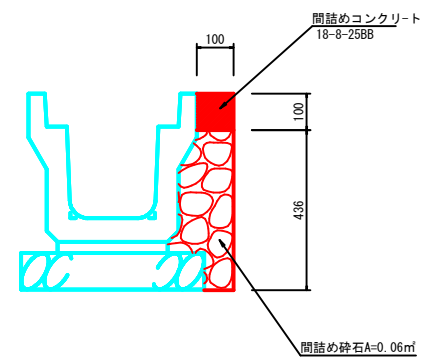
舗装断面図 S=1 : 10



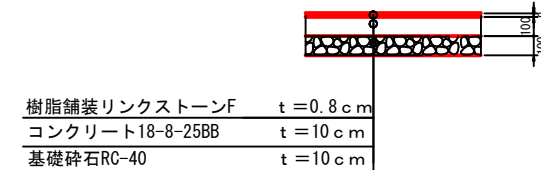
張コンクリート断面図 S=1 : 10



間詰めコン断面図 S=1 : 10

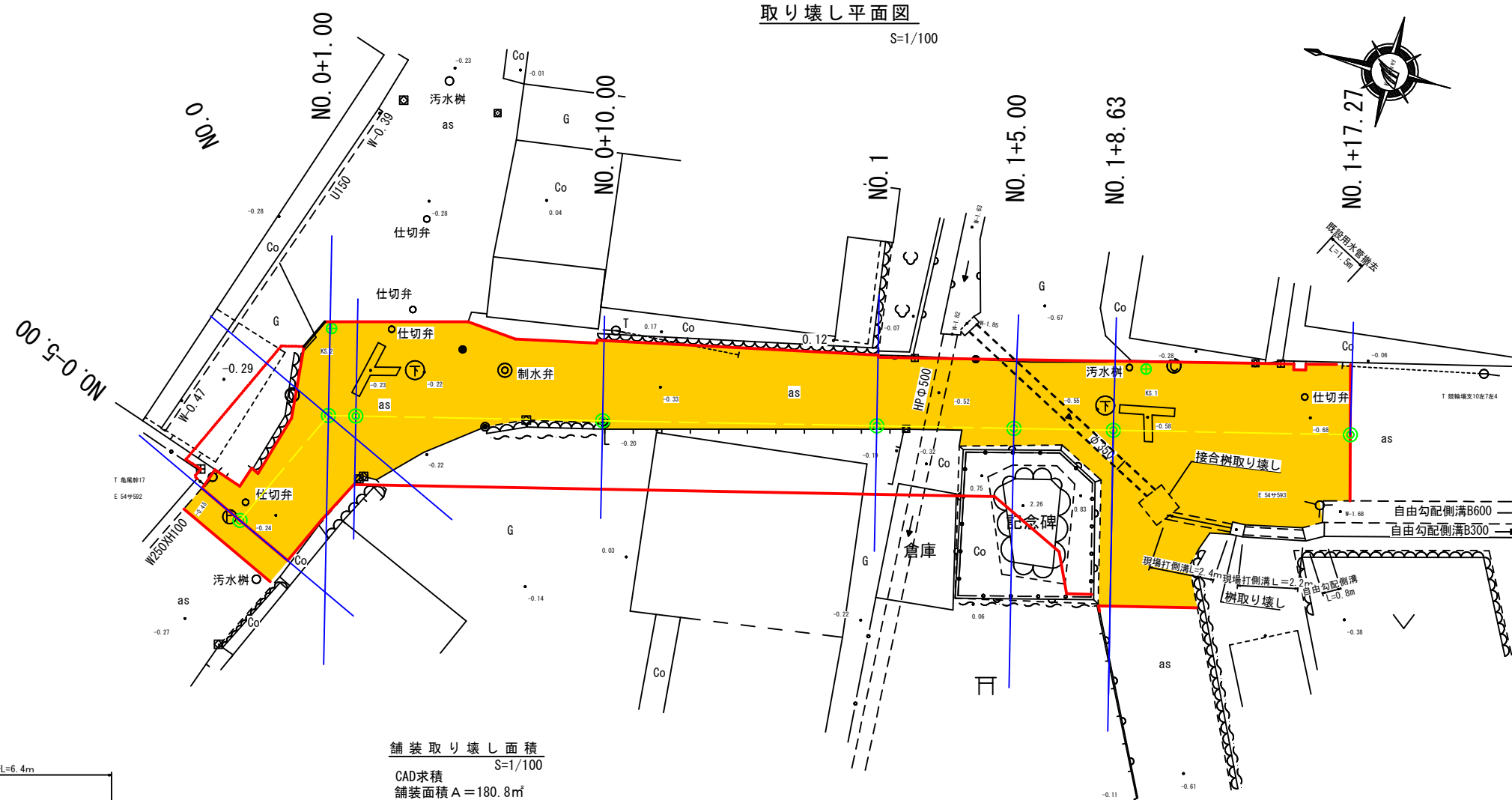


樹脂舗装断面図 S=1 : 10

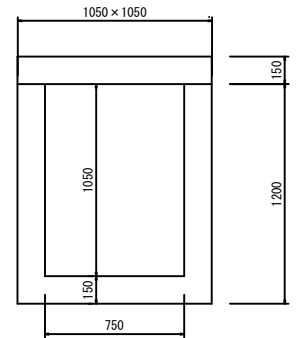


工事名	町道福岡亀崎線道路改良工事		
図面名	舗装展開図		
年月日			
尺度	1 : 60	図面番号	12
会社名			
事務所名	川越町産業建設課		

取り壊し平面図
S=1/100



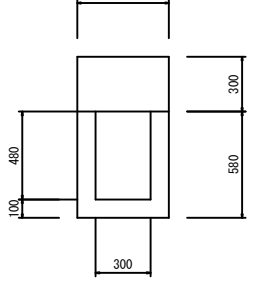
接合樹断面図
S=1/20



数量表 1基当り

名 称	規 格	数 量
コンクリート	無筋構造図物	0.90 m ²

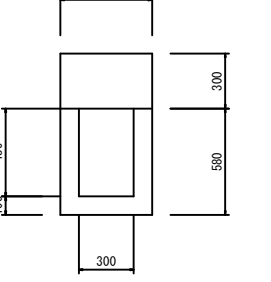
現場打側溝
S=1/20



数量表 10m当り

名 称	規 格	数 量
コンクリート	無筋構造図物	3.00 m ²

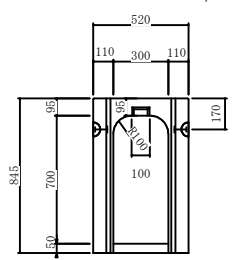
現場打樹
S=1/20



数量表 1基当り

名 称	規 格	数 量
コンクリート	無筋構造図物	0.18 m ²

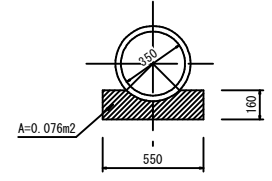
自由勾配側溝
S=1/20



数量表 10m当り

名 称	規 格	数 量
コンクリート	有筋構造図物	2.30 m ³

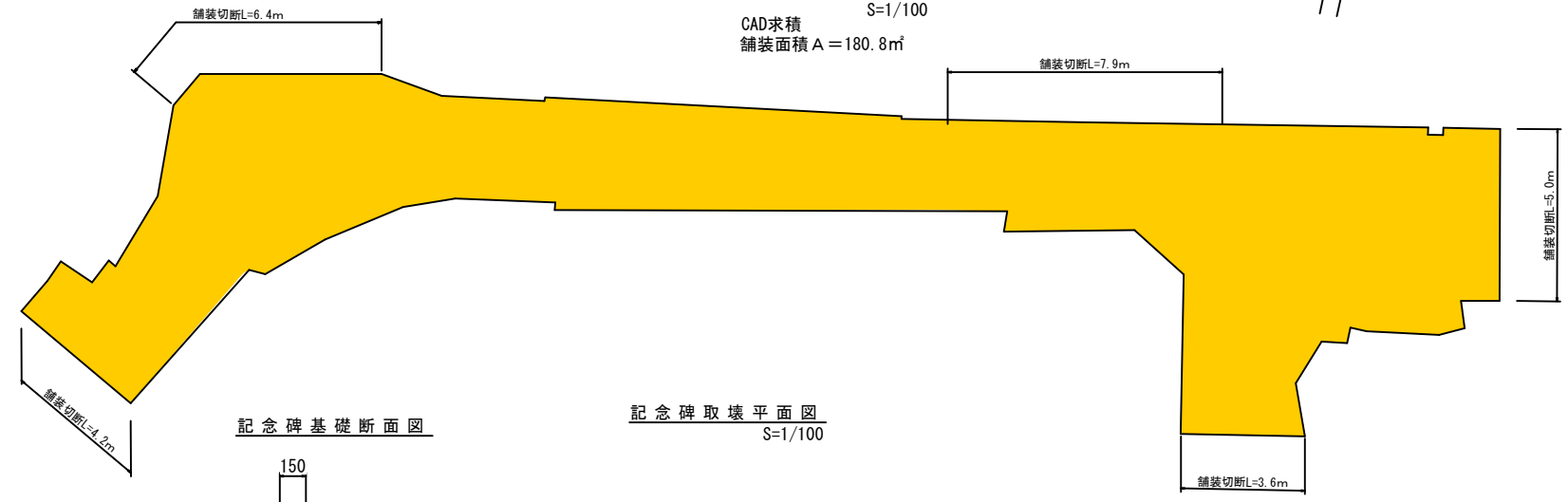
用水管断面図
S=1/20



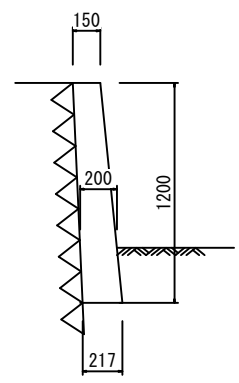
数量表 10m当り

名 称	規 格	数 量
基礎コンクリート	無筋構造図物	0.76 m ²
ヒューム管 φ350	有筋構造図物	0.40 m ³

舗装取り壊し面積
S=1/100
CAD求積
舗装面積 A=180.8m²



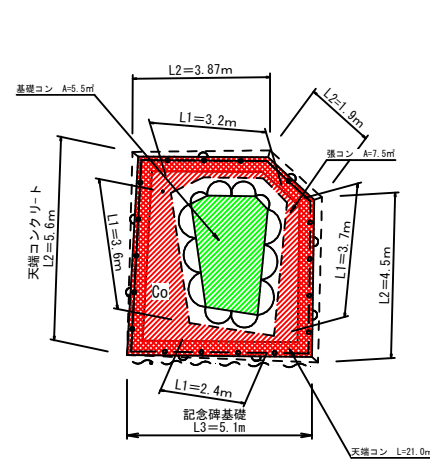
記念碑基礎断面図



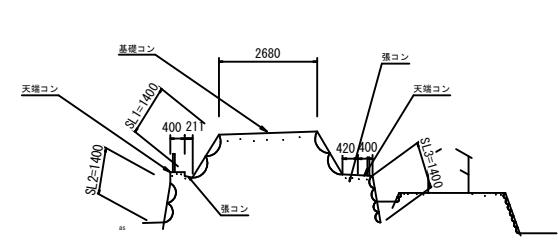
数量表 10m当り

名 称	規 格	数 量
コンクリート	無筋構造図物	2.20 m ²

記念碑取壊平面図
S=1/100

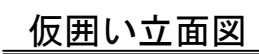


記念碑取壊断面図
S=1/100



※ 記念碑取壊し寸法 4.30 × 0.20 × 1.45

S=1 : 50


$$S=1:50$$

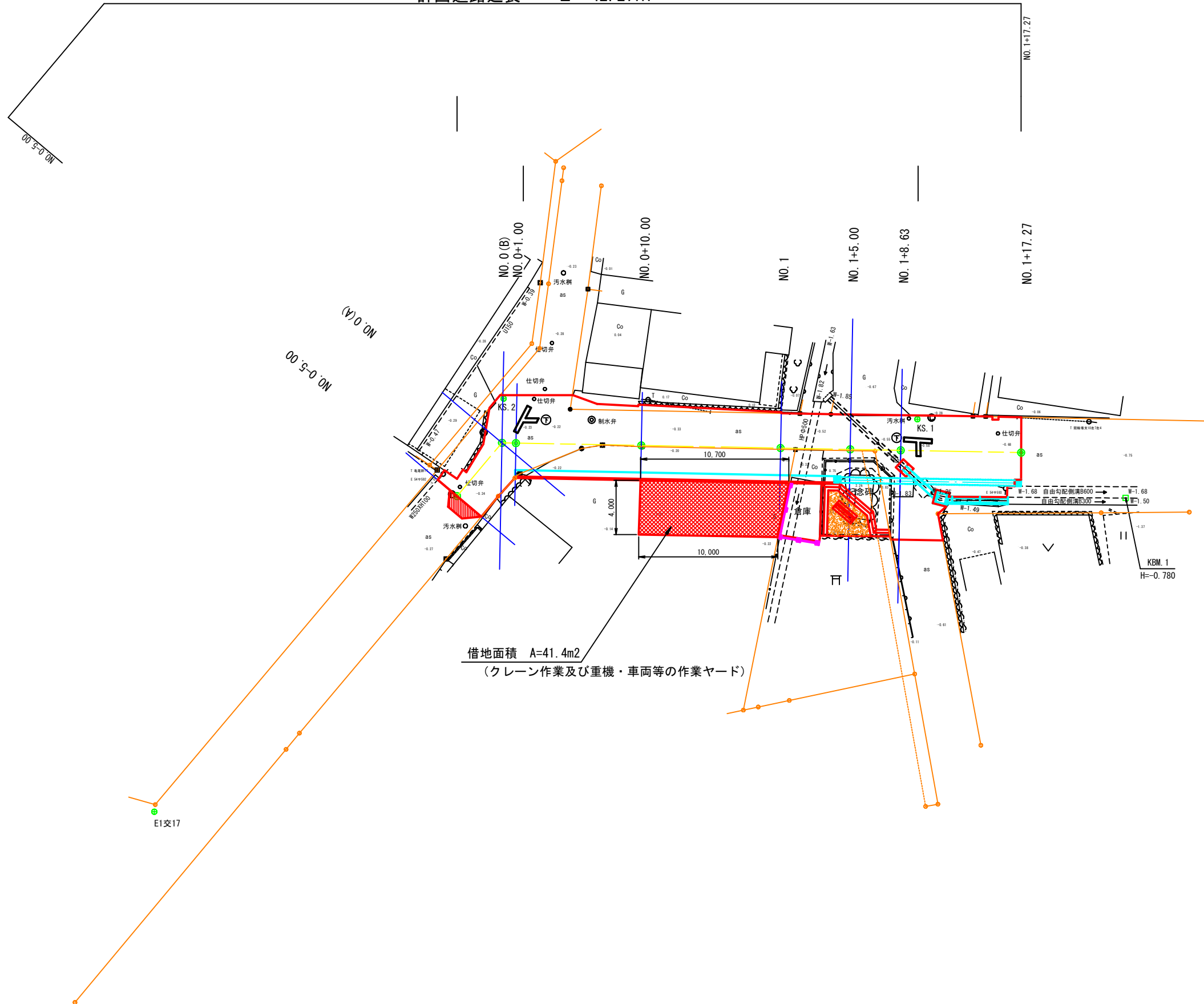
Technical drawing of a road cross-section. The drawing shows a road surface (yellow line) and a drainage ditch (black line). A red line indicates a water level or flow path. The drawing is labeled with '20' and '1:0.25'.

工 事 名	町道福岡崎崎線道路改良工事		
図 面 名	記 念 碑 整 地 工 仮 設 工		
年 月 日			
尺 度	図示	図面番号	14
会 社 名			
事務所名	川越町産業建設課		

仮設計画平面図

1 : 150

計画道路延長 L=42.27m



工事名	町道福崎亀崎線道路改良工事		
図面名	仮設計画平面図		
年月日			
尺度	1 : 150	図面番号	15
会社名			
事務所名	川越町産業建設課		