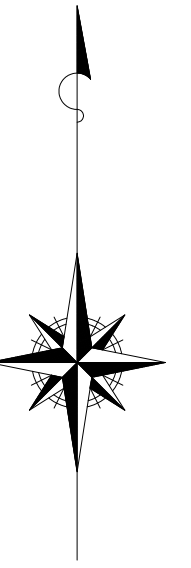


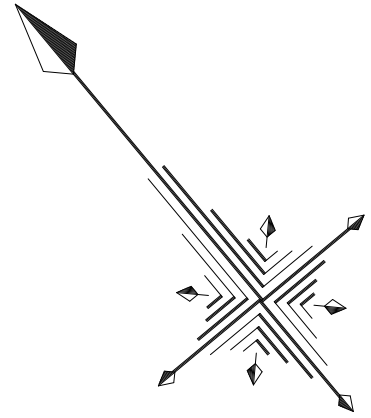
# 位置図

S=1:10000



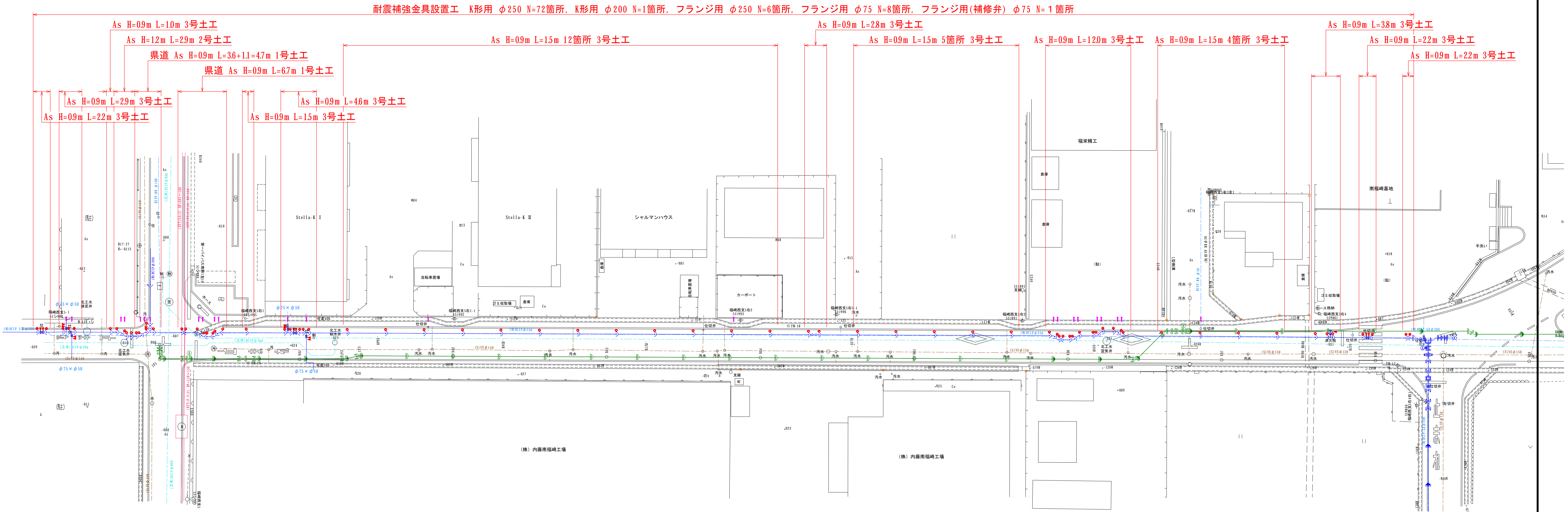
事業名	令和4年度 川越町上水道事業		
工事名	南福岡地内水道管耐震補強工事		
施工箇所名	三重郡川越町大字南福岡地内		
図面の種類	位置図		
縮尺	1/10000(A1) 1/20000(A3)	図面番号	1
事務所名	川越町		





平面図

S=1:250



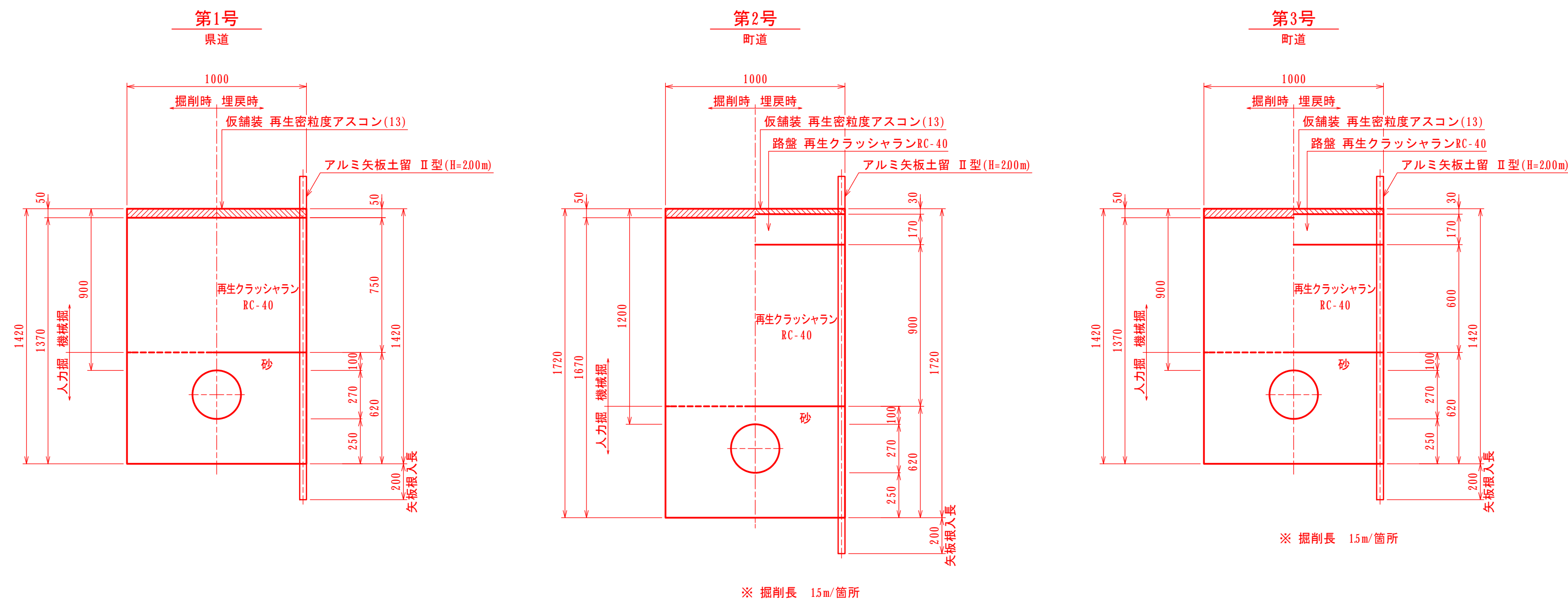
凡 例

	既設継手部補強金具(K形用)
	既設継手部補強金具(フランジ形用)
	識別マーカ―

事業名	令和4年度 川越町上水道事業		
工事名	南福崎地内水道管耐震補強工事		
施工箇所名	三重郡川越町大字南福崎地内		
図面の種類	平面図		
縮尺	1/250(A1) 1/500(A3)	図面番号	2
事務所名	川 越 町		

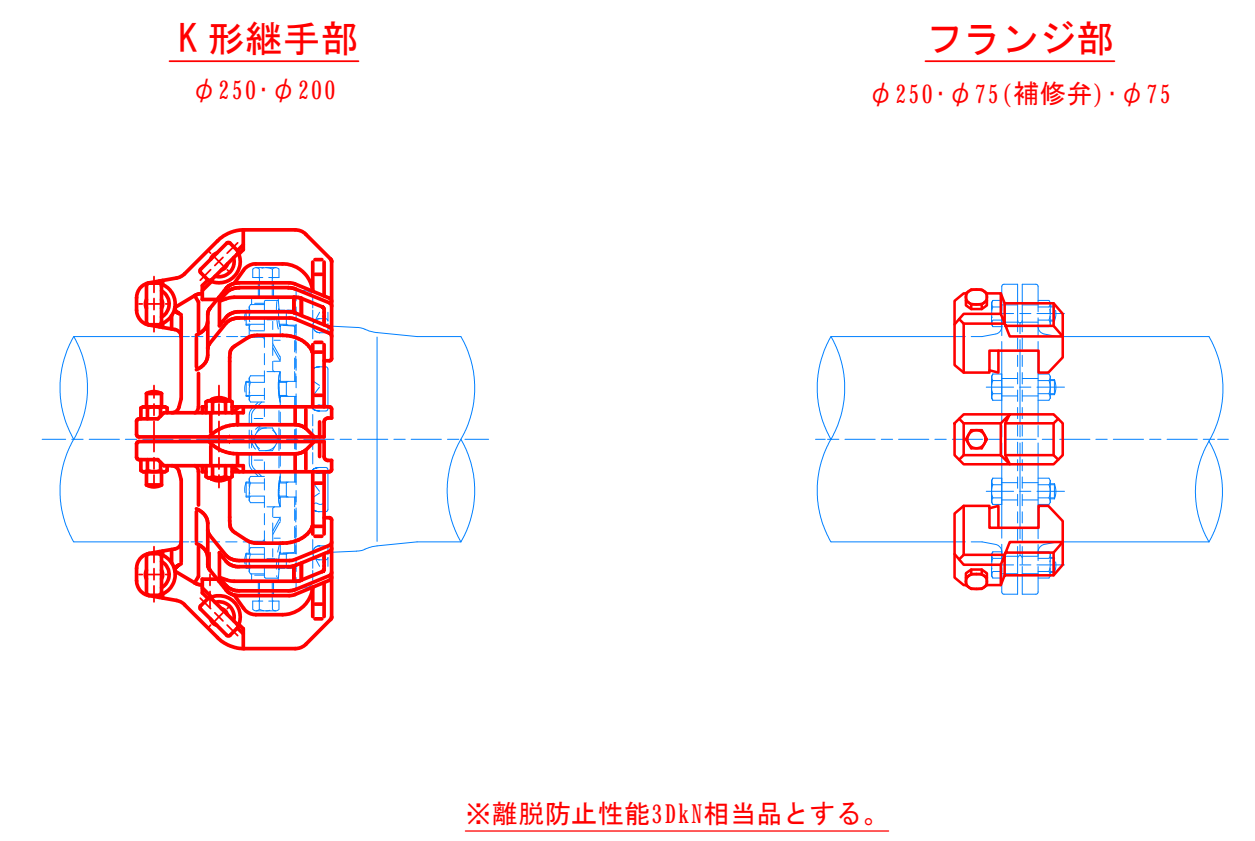
## 掘削標準図

S=1:20

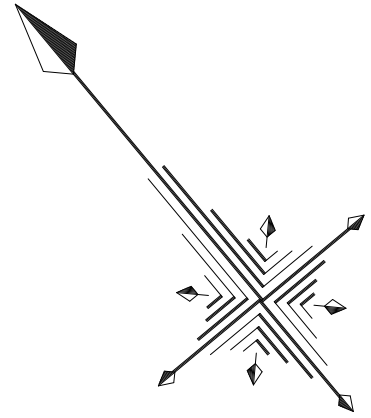


## 継手部補強金具取付標準図

S=1: 10

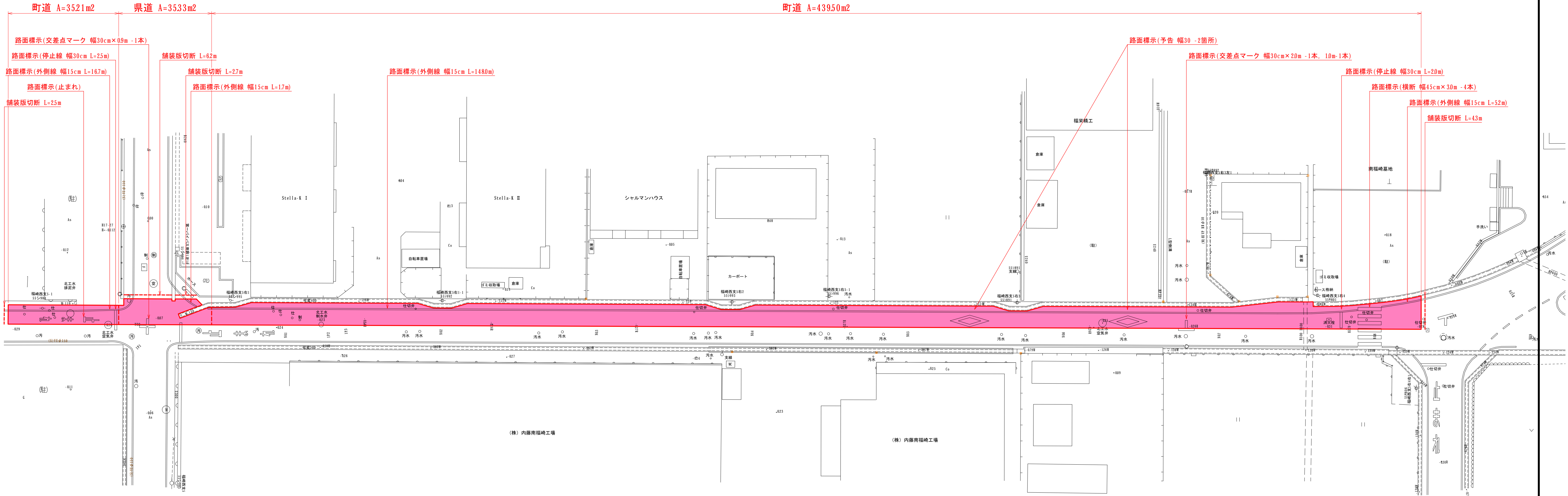


事業名	令和4年度 川越町上水道事業		
工事名	南福岡地内水道管耐震補強工事		
施工箇所名	三重郡川越町大字南福岡地内		
図面の種類	掘削標準・継手部補強金具取付標準図		
縮尺	1/20 1/10 (A1) 1/40 1/20 (A3)	図面番号	3
事務所名	川 越 町		



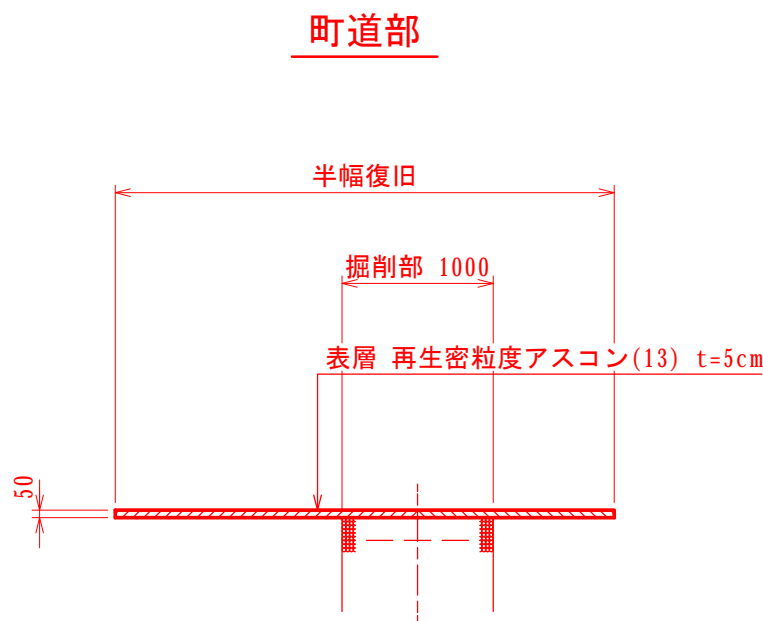
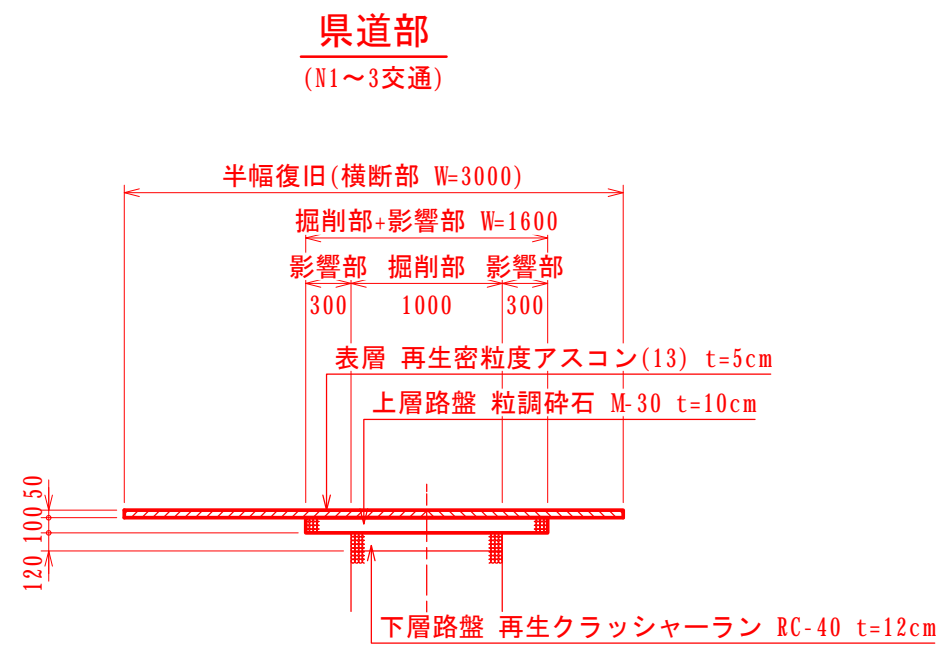
舗装復旧図

S=1:250



舗装復旧標準図

S=1:50



事業名	令和4年度 川越町上水道事業		
工事名	南福岡地内水道管耐震補強工事		
施工箇所名	三重郡川越町大字南福岡地内		
図面の種類	舗装復旧図		
縮尺	1/250 1/50(A1) 1/500 1/100(A3)	図面番号	4
事務所名	川越町		