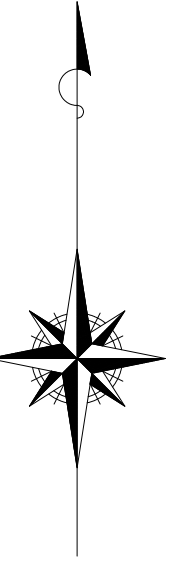
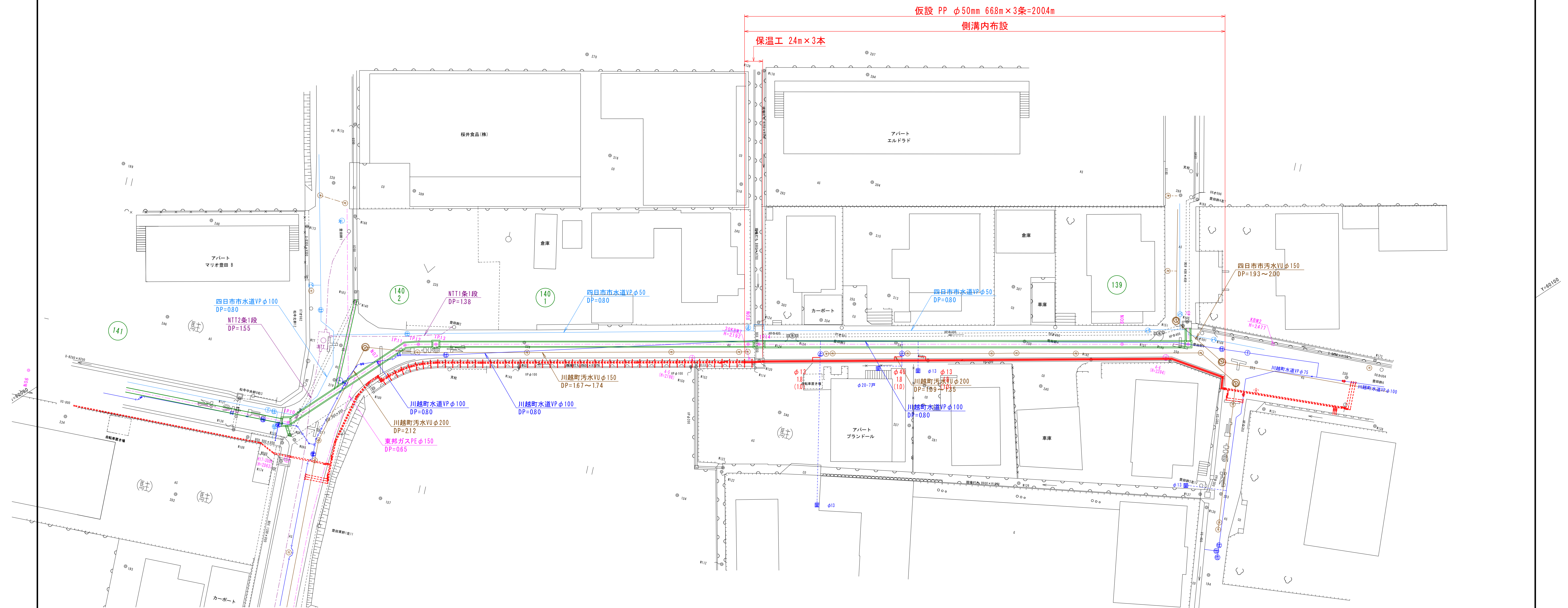
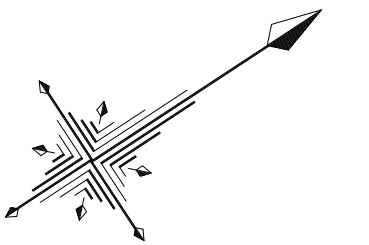


位置図

S=1:10000



事業名	令和4年度 川越町上水道事業		
工事名	豊田地内水道管移設に伴う仮設工事（その2）		
施工箇所名	三重郡川越町大字豊田地内		
図面の種類	位置図		
縮尺	1/10000	図面番号	1
事務所名	川越町		



基準点座標一覽表

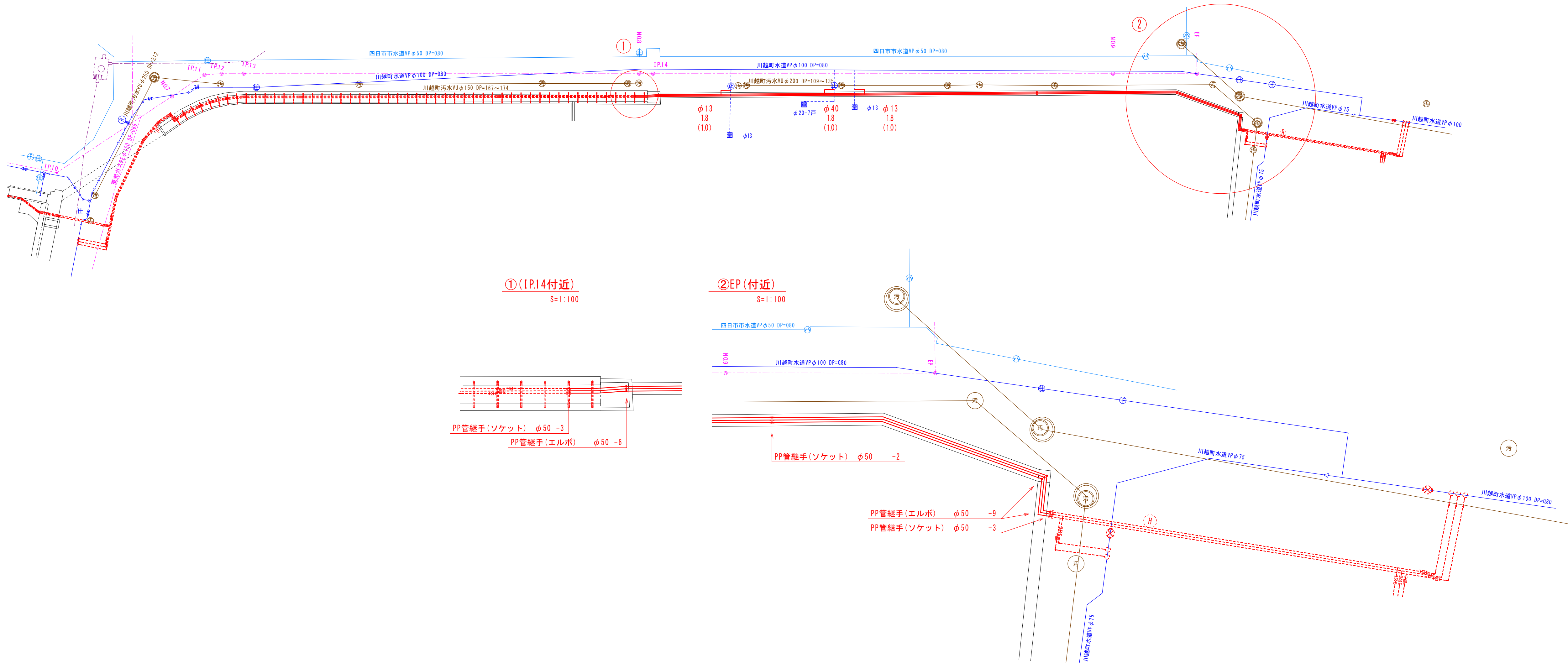
	X座標	Y座標	標 高
H17-3006	-108523580	60026444	2063
H17-3007	-108599588	59479359	2102
H17-3008	-108759322	57845478	2264
H17-10 方位標	-108689821	59852277	2247
4-1	-108722171	59825334	2356
4-2	-108663857	59846828	2060
4-3	-108631817	59916749	2092
4-4	-108564511	59938312	2104
4-5	-108470860	60044854	2198
4-6	-108417867	60079538	2394

標高は直接水準による

事業名	令和4年度 川越町上水道事業		
工事名	豊田地内水道管移設に伴う仮設工事（その2）		
施工箇所名	三重郡川越町大字豊田地内		
図面の種類	仮設平面図		
縮尺	1/250 (A1) 1/500 (A3)	図面番号	2
事務所名	川 越 町		

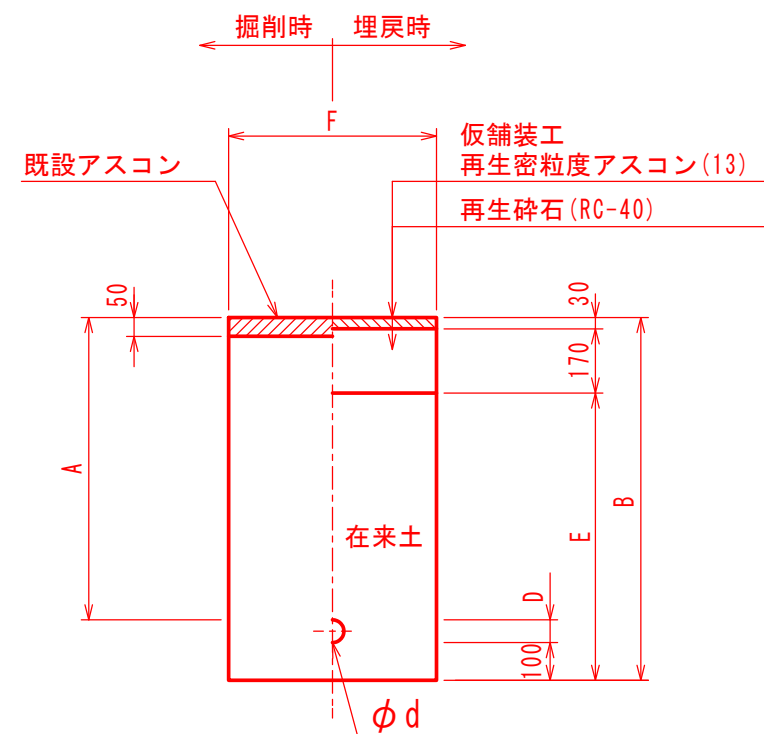
仮設配管詳細図

S=1:250



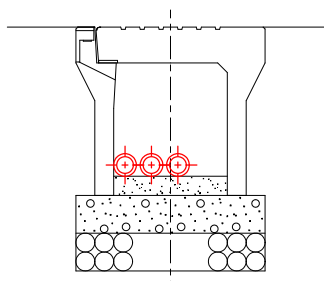
土工断面 B

S=1:20



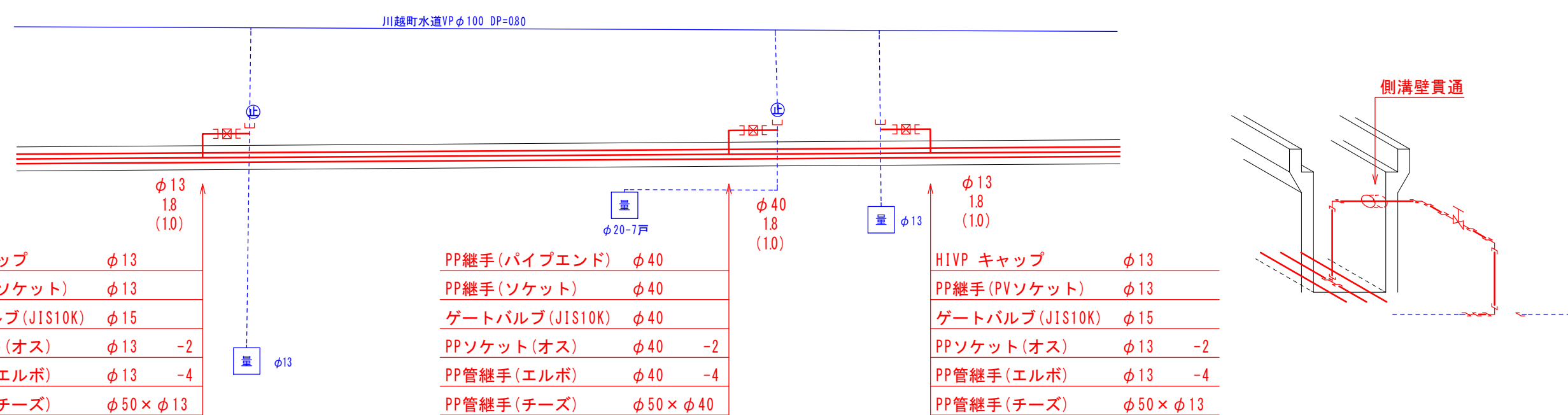
側溝内布設標準図

S=1:20

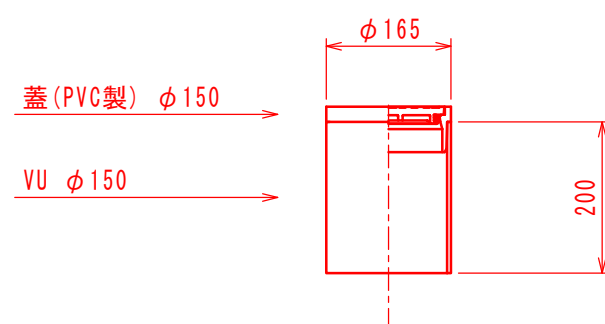


各戸給水詳細図

各戸給水についてはポリエチレン管（二層管）を使用。
数字は布設延長と土工延長数字でB-1・2号土工定規図を適用する。



仮設弁用室

 $S=1:10$ 

土工定規圖番号	d	A	B	C	D	E	F	備 考
B-1	40以下	800	950	-	50	750	600	
B-2	40以下	300	450	-	50	250	300	

工 種		B-1号	B-2号
舗装切断工	As t=15cm以下	2.000	2.000
舗装取りこわし工	As t=10cm以下	0.600	0.300
舗装ガラク処理工	As	0.030	0.015
機械床掘工	礫質土	0.540	0.120
人力床掘工	礫質土	—	—
埋戻工	クッション用砂	—	—
	RC-40	—	—
	在来土	0.448	0.073
路盤工	RC-40 t=17cm	0.600	0.300
残土処理工	土砂	0.092	0.047
表層工（仮復旧）	As t=3cm	0.850	0.850

事業名	令和4年度 川越町上水道事業		
工事名	豊田地内水道管移設に伴う仮設工事（その2）		
施工箇所名	三重郡川越町大字豊田地内		
図面の種類	仮設配管詳細・土工断面図		
縮尺	1/250 1/20 1/10(A1) 1/500 1/40 1/20(A3)	図面番号	3
事務所名	川越町		