

朝明川洪水ハザードマップ

この洪水ハザードマップは、水防法の規定により指定された想定しうる最大規模の降雨（朝明川流域の24時間の総雨量752mm）に伴う洪水により、朝明川が氾濫した場合の浸水状況をシミュレーションにより予測したもので、**浸水想定区域と、当該区域が浸水した場合に想定される水深を表示した図面**です。
 なお、シミュレーションは一つの想定であるため、**この浸水が想定される区域以外でも浸水が発生する場合や、想定される水深が実際の浸水深と異なる場合があります。**
 洪水氾濫の危険が高まったときの安全確保行動がとれるよう、**ご自宅が想定される浸水深や避難場所をこのマップで確認し、災害に備えてください。**

凡例

洪水発生時の指定緊急避難場所

指定緊急避難場所

要配慮者利用施設

- 高齢・障害者施設、児童福祉施設、幼稚園

防災関連施設等

- 役場
- 交番
- 消防署
- 防災カメラ
- 水位観測所、水位計

浸水深

想定最大規模の洪水発生時における浸水深

- 5.0m～10.0m未満の区域
- 3.0m～5.0m未満の区域
- 1.0m～3.0m未満の区域
- 0.5m～1.0m未満の区域
- 0.3m～0.5m未満の区域
- 0.3m未満の区域

洪水浸水想定ライン

- 想定最大規模の洪水による浸水想定区域の境界線

家屋倒壊等氾濫想定区域

- 洪水氾濫による家屋倒壊の危険性がある区域

浸水継続時間（一部浸水が7日以上になる区域があります。）

- 3日間から7日間の浸水が想定される区域線
- 1日間から3日間の浸水が想定される区域線

河川の河道内の区域

- 洪水の流下が想定される区域

その他の危険区域

- アンダーパス（掘り下げ型立体道路）

浸水深の目安

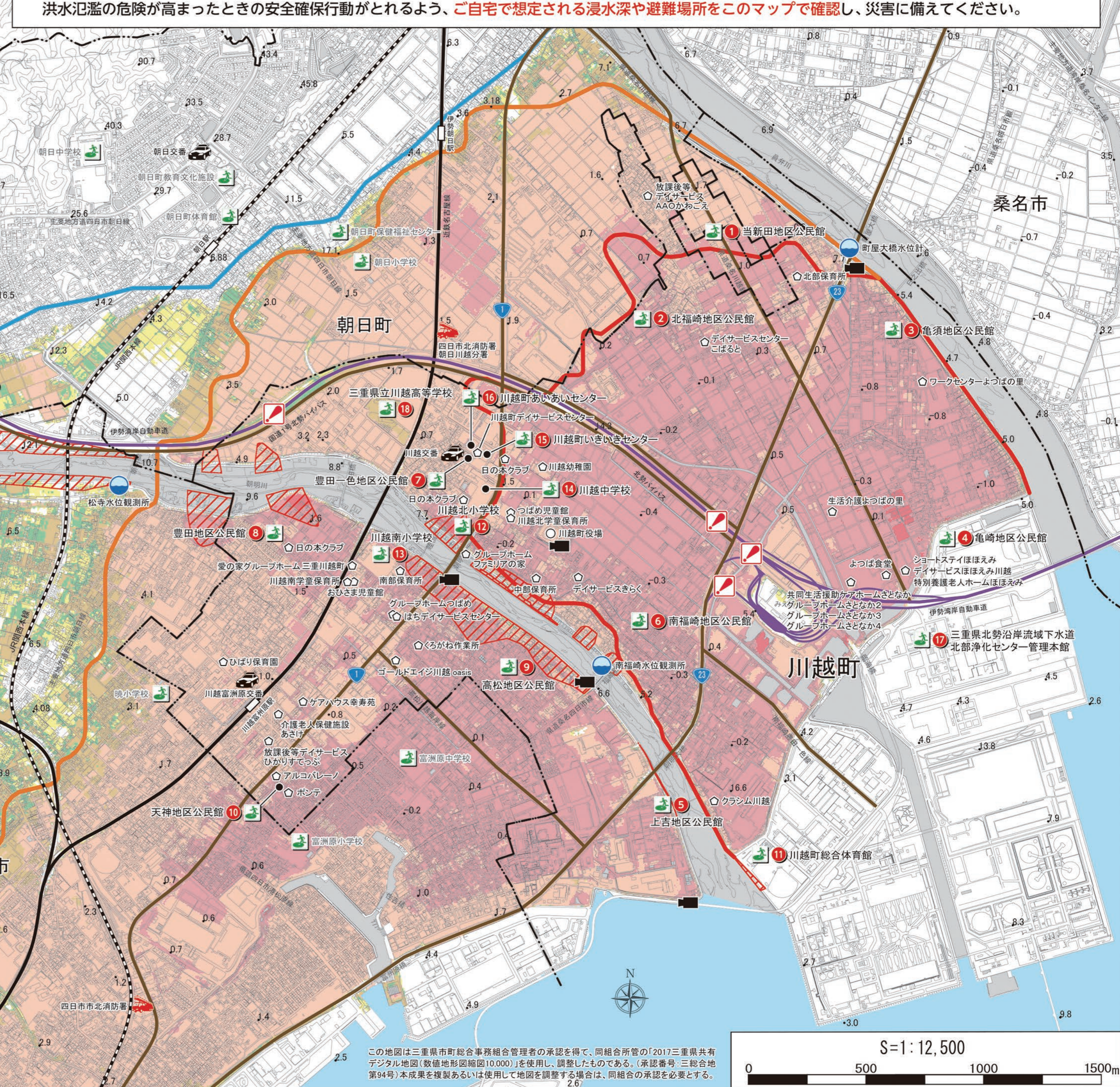
No	施設名	避難場所
1	当新田地区公民館	2階以上
2	北福崎地区公民館	2階以上
3	亀須地区公民館	2階以上
4	亀崎地区公民館	2階以上
5	上吉地区公民館	2階以上
6	南福崎地区公民館	2階以上
7	豊田一色地区公民館	2階以上
8	豊田地区公民館	2階以上
9	高松地区公民館	2階以上
10	天神地区公民館	2階以上
11	川越町総合体育館	2階以上
12	川越北小学校	2階以上
13	川越南小学校	2階以上
14	川越中学校	2階以上
15	川越町いきいきセンター	2階以上
16	川越町あいあいセンター	2階以上
17	三重県北勢沿岸流域下水道北部浄化センター管理本館	2階以上
18	三重県立川越高等学校	2階以上

※指定緊急避難場所は、災害が発生し、又は発生する恐れがある場合にその危険から逃れるための避難場所となる施設で、災害の種類ごとに指定しています。

指定避難所

当新田地区公民館
 北福崎地区公民館
 亀須地区公民館
 亀崎地区公民館
 上吉地区公民館
 南福崎地区公民館
 豊田一色地区公民館
 豊田地区公民館
 高松地区公民館
 天神地区公民館
 川越町総合体育館
 川越北小学校
 川越南小学校
 川越中学校
 川越町いきいきセンター
 川越町あいあいセンター
 三重県立川越高等学校

※指定避難所は、災害により家に帰れなくなった被災者が一定期間生活する施設のことです。
 ※災害の状況又は建物の被災状況によっては、開設しない場合があります。



員弁川洪水ハザードマップ

この洪水ハザードマップは、水防法の規定により指定された想定しうる最大規模の降雨（員弁川流域の24時間の総雨量657mm）に伴う洪水により、員弁川が氾濫した場合の浸水状況をシミュレーションにより予測したもので、**浸水想定区域と、当該区域が浸水した場合に想定される水深を表示した図面**です。
 なお、シミュレーションは一つの想定であるため、**この浸水が想定される区域以外でも浸水が発生する場合や、想定される水深が実際の浸水深と異なる場合があります。**
 洪水氾濫の危険が高まったときの安全確保行動がとれるよう、**ご自宅が想定される浸水深や避難場所をこのマップで確認し、災害に備えてください。**

凡例

洪水発生時の指定緊急避難場所

指定緊急避難場所

要配慮者利用施設

- 高齢・障害者施設、児童福祉施設、幼稚園

防災関連施設等

- 役場
- 交番
- 消防署
- 防災カメラ
- 水位観測所、水位計

浸水深

想定最大規模の洪水発生時における浸水深

- 5.0m～10.0m未満の区域
- 3.0m～5.0m未満の区域
- 1.0m～3.0m未満の区域
- 0.5m～1.0m未満の区域
- 0.3m～0.5m未満の区域
- 0.3m未満の区域

洪水浸水想定ライン

- 想定最大規模の洪水による浸水想定区域の境界線

家屋倒壊等氾濫想定区域

- 洪水氾濫による家屋倒壊の危険性がある区域

浸水継続時間（一部浸水が7日以上になる区域があります。）

- 3日間から7日間の浸水が想定される区域線
- 1日間から3日間の浸水が想定される区域線

河川の河道内の区域

- 洪水の流下が想定される区域

その他の危険区域

- アンダーパス（掘り下げ型立体道路）

浸水深の目安

No	施設名	避難場所
1	当新田地区公民館	2階以上
2	北福崎地区公民館	2階以上
3	亀須地区公民館	2階以上
4	亀崎地区公民館	2階以上
5	上吉地区公民館	2階以上
6	南福崎地区公民館	2階以上
7	豊田一色地区公民館	2階以上
8	豊田地区公民館	2階以上
9	高松地区公民館	2階以上
10	天神地区公民館	2階以上
11	川越町総合体育館	2階以上
12	川越北小学校	2階以上
13	川越南小学校	2階以上
14	川越中学校	2階以上
15	川越町いきいきセンター	2階以上
16	川越町あいあいセンター	2階以上
17	三重県北勢沿岸流域下水道北部浄化センター管理本館	2階以上
18	三重県立川越高等学校	2階以上

※指定緊急避難場所は、災害が発生し、又は発生する恐れがある場合にその危険から逃れるための避難場所となる施設で、災害の種類ごとに指定しています。

指定避難所

当新田地区公民館
 北福崎地区公民館
 亀須地区公民館
 亀崎地区公民館
 上吉地区公民館
 南福崎地区公民館
 豊田一色地区公民館
 豊田地区公民館
 高松地区公民館
 天神地区公民館
 川越町総合体育館
 川越北小学校
 川越南小学校
 川越中学校
 川越町いきいきセンター
 川越町あいあいセンター
 三重県立川越高等学校

※指定避難所は、災害により家に帰れなくなった被災者が一定期間生活する施設のことです。
 ※災害の状況又は建物の被災状況によっては、開設しない場合があります。

