

Mapa de Risco de Inundação do Rio Asake

Este mapa de risco de inundação foi criado por um cálculo de simulação que assume a inundação do rio Asake causada pela quantidade máxima possível de chuva (precipitação total de 752 mm ao longo da Bacia do Rio Asake dentro de um período de 24 horas) especificado na Lei de Controle de Inundações. Esta figura representa a área onde as inundações são previstas e também a profundidade estimada da inundação. Como a simulação é baseada em uma suposição, inundações também podem ocorrer em áreas que este mapa não especifica como área de inundação. Além disso, o nível real de inundação pode diferir do resultado da estimativa. Verifique a profundidade estimada de inundação em sua área e locais de refúgio para que possa tomar medidas para garantir sua segurança quando o risco de inundação aumentar, e prepare-se para desastres.

Legenda

Locais de refúgio de emergência determinados quando ocorrem inundações

- Locais de refúgio de emergência determinados
- Instalações para pessoas que necessitam de cuidados especiais
- Instalações relacionadas com a prevenção de catástrofes, etc.
- Prefeitura
- Posto policial
- Corpo de bombeiros
- Câmera de vigilância para prevenção de desastres
- Estação de nível de água, medidor de nível de água

Profundidade de inundação

Profundidade de inundação na ocorrência de inundação em escala máxima esperada

- 5,0 m - abaixo de 10,0 m de área
- 3,0 m - abaixo de 5,0 m de área
- 1,0 m - abaixo de 3,0 m de área
- 0,5 m - abaixo de 1,0 m de área
- 0,3 m - abaixo de 0,5 m de área
- abaixo de 0,3 m de área

Fronteira de inundação esperada

- Linha limite da área de inundação esperada devido à classe máxima esperada de inundação

Uma suposta área de inundação onde as casas provavelmente entrarão em colapso

- Áreas onde há risco de colapso de casas durante inundações

Duração da inundação (Algumas áreas podem ficar inundadas por mais de sete dias.)

- Limite de áreas onde as inundações devem continuar por três a sete dias.
- Limite de áreas onde as inundações devem continuar por um a três dias.

Canal do rio

- Áreas onde o tsunami está previsto para fluir a jusante

Outras áreas de risco

- Passagem subterrânea (estrada subterrânea)

Indicação aproximada da profundidade de inundação

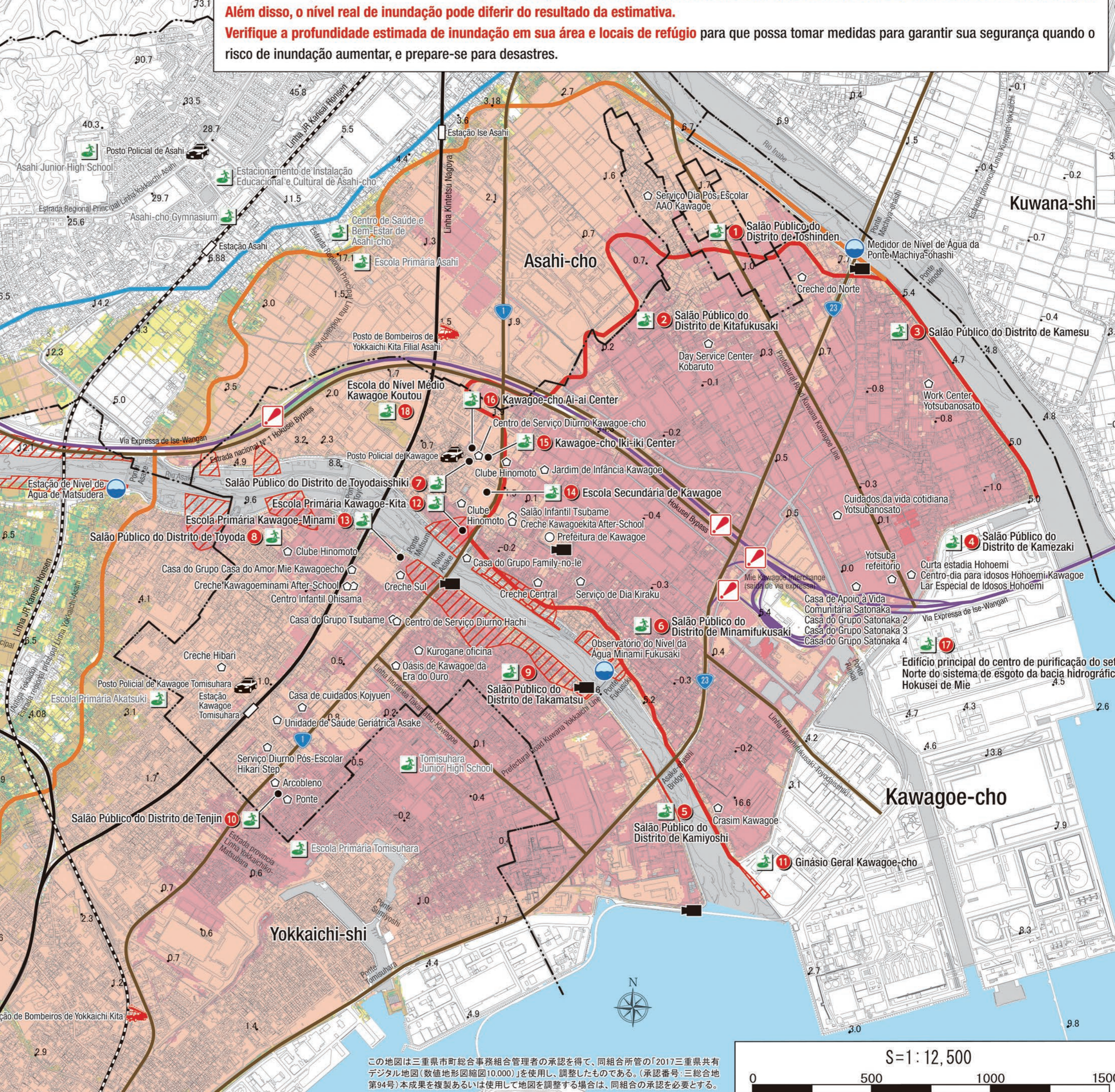
Nº	Nome da instalação	Piso de evacuação
1	Salão Público do Distrito de Toshinden	2º andar e acima
2	Salão Público do Distrito de Kitafukusaki	2º andar e acima
3	Salão Público do Distrito de Kamesu	2º andar e acima
4	Salão Público do Distrito de Kamezaki	2º andar e acima
5	Salão Público do Distrito de Kamiyoshi	2º andar e acima
6	Salão Público do Distrito de Minamifukusaki	2º andar e acima
7	Salão Público do Distrito de Toyodaisshiki	2º andar e acima
8	Salão Público do Distrito de Toyoda	2º andar e acima
9	Salão Público do Distrito de Takamatsu	2º andar e acima
10	Salão Público do Distrito de Tenjin	2º andar e acima
11	Ginásio Geral Kawagoe-cho	
12	Escola Primária Kawagoe-Kita	2º andar e acima
13	Escola Primária Kawagoe-Minami	2º andar e acima
14	Escola Secundária de Kawagoe	2º andar e acima
15	Kawagoe-cho Iki-Iki Center	2º andar e acima
16	Kawagoe-cho Ai-ai Center	2º andar e acima
17	Edifício principal do centro de purificação do setor Norte do sistema de esgoto da bacia hidrográfica Hokusei de Mie	
18	Escola do Nível Médio Kawagoe Koutou	2º andar e acima

Os locais de refúgio de emergência designados são instalações usadas como locais de refúgio de emergência designadas para escapar do perigo quando ocorre ou é provável que ocorra um desastre. Eles são especificados para cada tipo de desastre.

Local de refúgio determinado

Salão Público do Distrito de Toshinden
Salão Público do Distrito de Kitafukusaki
Salão Público do Distrito de Kamesu
Salão Público do Distrito de Kamezaki
Salão Público do Distrito de Kamiyoshi
Salão Público do Distrito de Minamifukusaki
Salão Público do Distrito de Toyodaisshiki
Salão Público do Distrito de Toyoda
Salão Público do Distrito de Takamatsu
Salão Público do Distrito de Tenjin
Ginásio Geral Kawagoe-cho
Escola Primária Kawagoe-Kita
Escola Primária Kawagoe-Minami
Escola Secundária de Kawagoe
Kawagoe-cho Iki-Iki Center
Kawagoe-cho Ai-ai Center
Escola do Nível Médio Kawagoe Koutou

Locais de refúgio determinados são instalações para evacuar e permanecer por um certo período de tempo quando não pode voltar para casa devido a um desastre. Locais de refúgio determinados não podem ser abertos, dependendo da situação de desastre ou danos aos edifícios.



Mapa de Risco de Inundação do Rio Inabe

Este mapa de risco de inundação foi criado por um cálculo de simulação que assume a inundação do rio Inabe causada pela quantidade máxima possível de chuva (precipitação total de 752 mm ao longo da Bacia do Rio Inabe dentro de um período de 24 horas) especificado na Lei de Controle de Inundações. Esta figura representa a área onde as inundações são previstas e também a profundidade estimada da inundação. Como a simulação é baseada em uma suposição, inundações também podem ocorrer em áreas que este mapa não especifica como área de inundação. Além disso, o nível real de inundação pode diferir do resultado da estimativa. Verifique a profundidade estimada de inundação em sua área e locais de refúgio para que possa tomar medidas para garantir sua segurança quando o risco de inundação aumentar, e prepare-se para desastres.

Legenda

Locais de refúgio de emergência determinados quando ocorrem inundações

- Locais de refúgio de emergência determinados
- Instalações para pessoas que necessitam de cuidados especiais
- Instalações relacionadas com a prevenção de catástrofes, etc.
- Prefeitura
- Posto policial
- Corpo de bombeiros
- Câmera de vigilância para prevenção de desastres
- Estação de nível de água, medidor de nível de água

Profundidade de inundação

Profundidade de inundação na ocorrência de inundação em escala máxima esperada

- 5,0 m - abaixo de 10,0 m de área
- 3,0 m - abaixo de 5,0 m de área
- 1,0 m - abaixo de 3,0 m de área
- 0,5 m - abaixo de 1,0 m de área
- 0,3 m - abaixo de 0,5 m de área
- abaixo de 0,3 m de área

Fronteira de inundação esperada

- Linha limite da área de inundação esperada devido à classe máxima esperada de inundação

Uma suposta área de inundação onde as casas provavelmente entrarão em colapso

- Áreas onde há risco de colapso de casas durante inundações

Duração da inundação (Algumas áreas podem ficar inundadas por mais de sete dias.)

- Limite de áreas onde as inundações devem continuar por três a sete dias.
- Limite de áreas onde as inundações devem continuar por um a três dias.

Canal do rio

- Áreas onde o tsunami está previsto para fluir a jusante

Outras áreas de risco

- Passagem subterrânea (estrada subterrânea)

Indicação aproximada da profundidade de inundação

Nº	Nome da instalação	Piso de evacuação
1	Salão Público do Distrito de Toshinden	2º andar e acima
2	Salão Público do Distrito de Kitafukusaki	2º andar e acima
3	Salão Público do Distrito de Kamesu	2º andar e acima
4	Salão Público do Distrito de Kamezaki	2º andar e acima
5	Salão Público do Distrito de Kamiyoshi	2º andar e acima
6	Salão Público do Distrito de Minamifukusaki	2º andar e acima
7	Salão Público do Distrito de Toyodaisshiki	2º andar e acima
8	Salão Público do Distrito de Toyoda	2º andar e acima
9	Salão Público do Distrito de Takamatsu	2º andar e acima
10	Salão Público do Distrito de Tenjin	2º andar e acima
11	Ginásio Geral Kawagoe-cho	
12	Escola Primária Kawagoe-Kita	2º andar e acima
13	Escola Primária Kawagoe-Minami	2º andar e acima
14	Escola Secundária de Kawagoe	2º andar e acima
15	Kawagoe-cho Iki-Iki Center	2º andar e acima
16	Kawagoe-cho Ai-ai Center	2º andar e acima
17	Edifício principal do centro de purificação do setor Norte do sistema de esgoto da bacia hidrográfica Hokusei de Mie	
18	Escola do Nível Médio Kawagoe Koutou	2º andar e acima

Os locais de refúgio de emergência designados são instalações usadas como locais de refúgio de emergência designadas para escapar do perigo quando ocorre ou é provável que ocorra um desastre. Eles são especificados para cada tipo de desastre.

Local de refúgio determinado

Salão Público do Distrito de Toshinden
Salão Público do Distrito de Kitafukusaki
Salão Público do Distrito de Kamesu
Salão Público do Distrito de Kamezaki
Salão Público do Distrito de Kamiyoshi
Salão Público do Distrito de Minamifukusaki
Salão Público do Distrito de Toyodaisshiki
Salão Público do Distrito de Toyoda
Salão Público do Distrito de Takamatsu
Salão Público do Distrito de Tenjin
Ginásio Geral Kawagoe-cho
Escola Primária Kawagoe-Kita
Escola Primária Kawagoe-Minami
Escola Secundária de Kawagoe
Kawagoe-cho Iki-Iki Center
Kawagoe-cho Ai-ai Center
Escola do Nível Médio Kawagoe Koutou

Locais de refúgio determinados são instalações para evacuar e permanecer por um certo período de tempo quando não pode voltar para casa devido a um desastre. Locais de refúgio determinados não podem ser abertos, dependendo da situação de desastre ou danos aos edifícios.

