

川越町暴潮灾害地图①

本暴潮灾害地图注明了水防法中规定的可预测的最大规模暴潮(模拟有史以来最大台风“室户”级别台风对县内各地产生较大影响的多条路径)导致泛滥时的**预测淹水区域以及该区域发生淹水时的预测水深**。另外,该模拟图仅为一种预测,淹水也有可能发生在预测区域以外,或预测水深可能与实际淹水深度不同。暴潮泛滥危险升高时为了能够采取行动、确保安全,请在地图上确认自家住宅的**预测淹水深度和避难场所**,以应对灾害。

淹水预测区域和淹水深度

示例

暴潮发生时的指定紧急避难场所等

- 指定紧急避难场所
- 需要特殊照顾人群使用设施: 老年人、残疾人设施、儿童福利设施、幼儿园
- 防灾相关设施等: 公所、派出所、消防署、防灾摄像头、水位观测所、水位计

淹水深度

预测最大规模暴潮发生时的淹水深度

- 10.0m ~ 不足20.0m的区域
- 5.0m ~ 不足10.0m的区域
- 3.0m ~ 不足5.0m的区域
- 1.0m ~ 不足3.0m的区域
- 0.5m ~ 不足1.0m的区域
- 0.3m ~ 不足0.5m的区域

其他危险区域

- 地下通道(下陷式立体道路)

指定紧急避难场所等

No.	设施名称	避难场所
1	龟崎地区公民馆	避难场所
2	丰田地区公民馆	2层以上
3	川越町综合体育馆	2层以上
4	川越北小学	3层以上
5	川越南小学	3层以上
6	川越中学	3层以上
7	川越町KIKI中心	3层以上
8	川越町AIAI中心	3层以上
9	三重县北势沿岸流域下水道北部净化中心本馆	2层以上
10	三重县立川越高中	2层以上

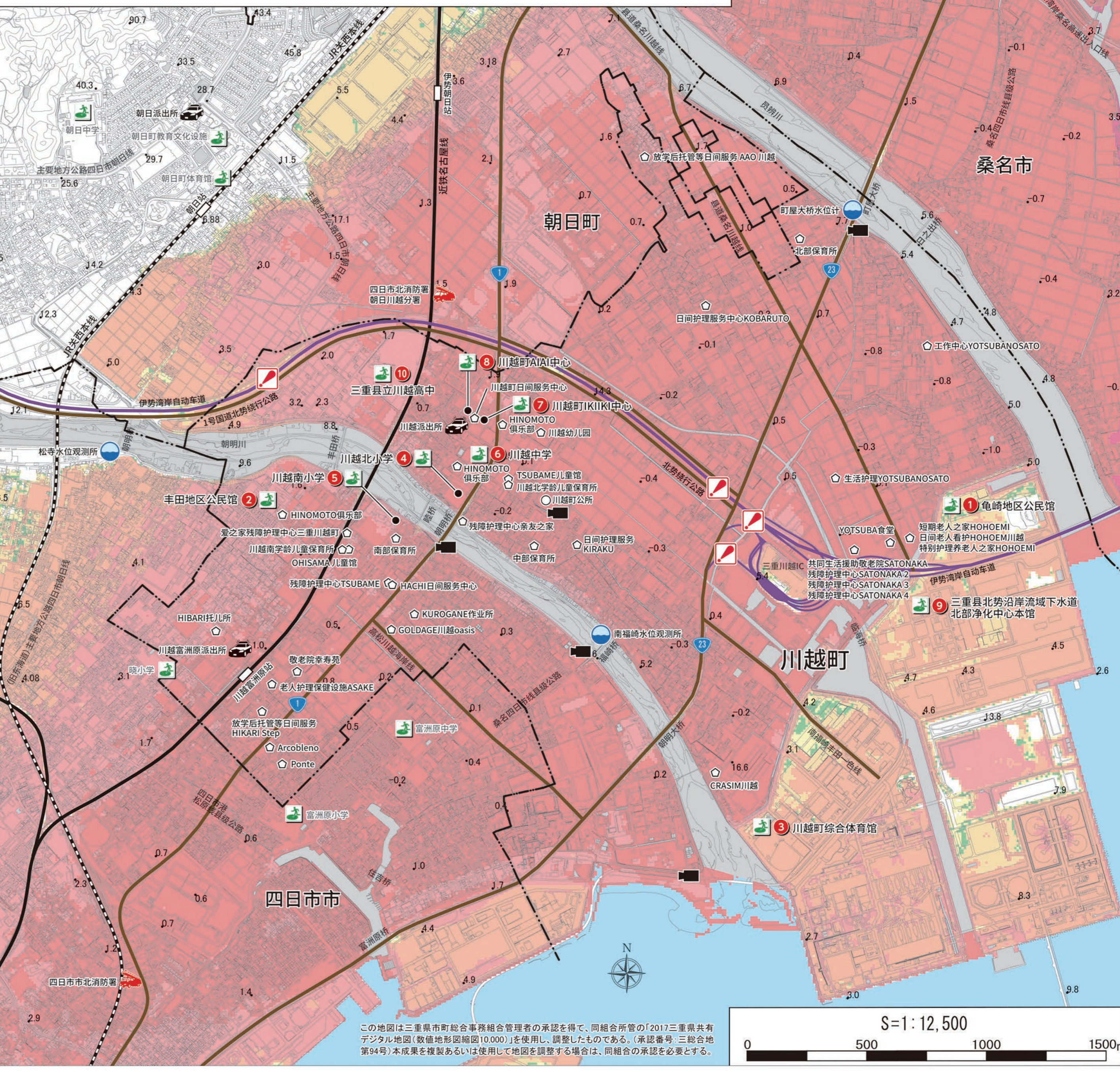
※指定紧急避难场所是指灾害发生或可能发生时应提供避难场所的设施,根据灾害种类分别进行指定。

指定避难所

指定避难所
当新田地区公民馆
北福崎地区公民馆
龟须地区公民馆
龟崎地区公民馆
上吉地区公民馆
南福崎地区公民馆
丰田一色地区公民馆
丰田地区公民馆
高松地区公民馆
天神区公民馆
川越町综合体育馆
川越北小学
川越南小学
川越中学
川越町KIKI中心
川越町AIAI中心
三重县立川越高中

※指定避难所是指因灾害而无法回家的受灾者可在其居住一段时间的设施。
※根据灾害状况或建筑物的受灾状况,有可能无法开放。

淹水深度的基准



S=1:12,500
0 500 1000 1500m

川越町暴潮灾害地图②

本灾害地图显示发生暴潮时,淹水深度50cm以上的淹水持续时间。淹水时有可能停电,上下水道等生活所需功能可能会停止,因此请利用这些信息决定是否**需要垂直避难、选择避难场所**。

持续淹水时间

示例

暴潮发生时的指定紧急避难场所等

- 指定紧急避难场所
- 需要特殊照顾人群使用设施: 老年人、残疾人设施、儿童福利设施、幼儿园
- 防灾相关设施等: 公所、派出所、消防署、防灾摄像头、水位观测所、水位计

持续淹水时间(淹水深度0.5m以上)

- 1周~
- 3天~1周
- 1天~3天
- 12小时~1天
- ~12小时

其他危险区域

- 地下通道(下陷式立体道路)

指定紧急避难场所等

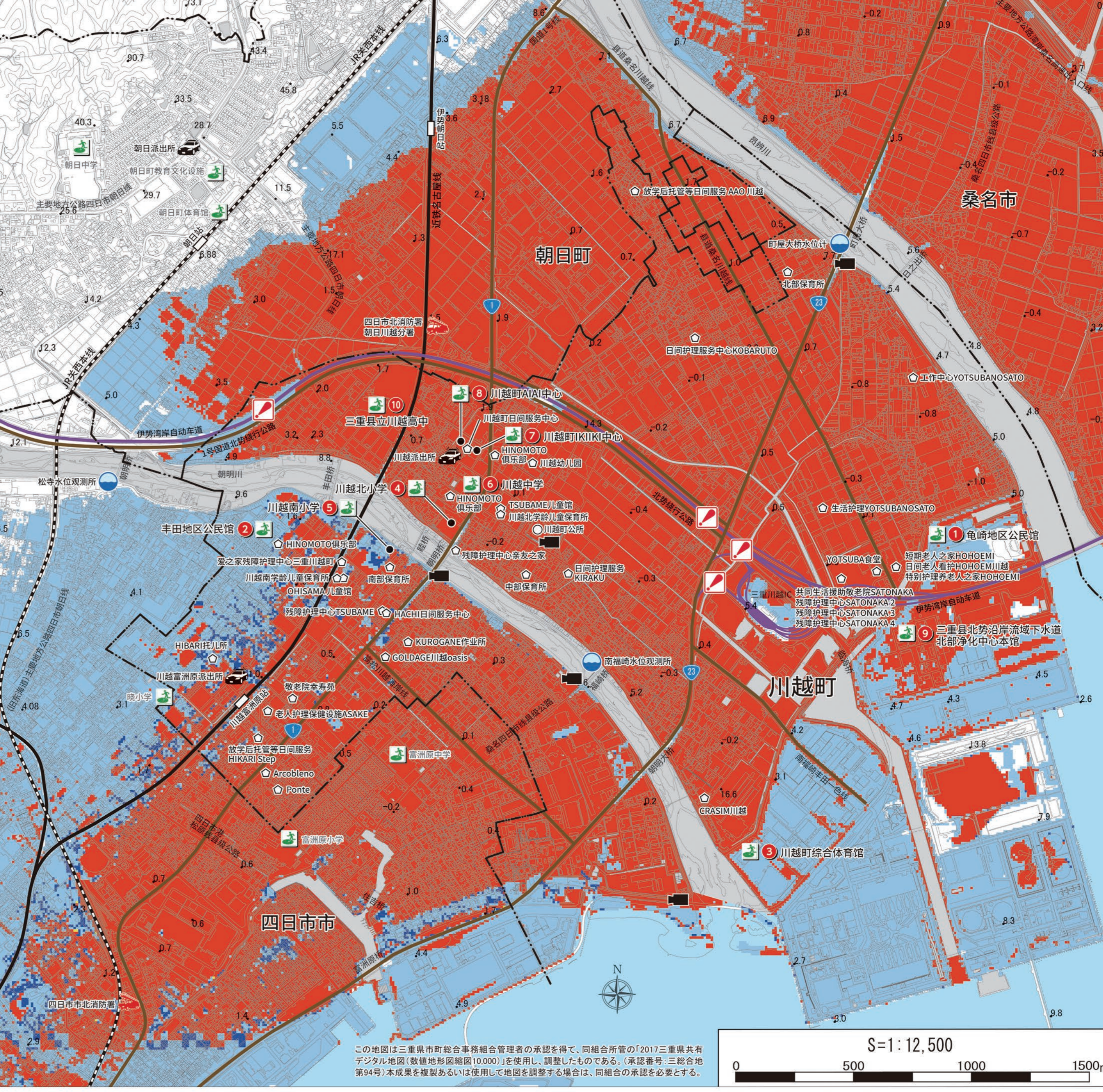
No.	设施名称	避难场所
1	龟崎地区公民馆	避难场所
2	丰田地区公民馆	2层以上
3	川越町综合体育馆	2层以上
4	川越北小学	3层以上
5	川越南小学	3层以上
6	川越中学	3层以上
7	川越町KIKI中心	3层以上
8	川越町AIAI中心	3层以上
9	三重县北势沿岸流域下水道北部净化中心本馆	2层以上
10	三重县立川越高中	2层以上

※指定紧急避难场所是指灾害发生或可能发生时应提供避难场所的设施,根据灾害种类分别进行指定。

指定避难所

指定避难所
当新田地区公民馆
北福崎地区公民馆
龟须地区公民馆
龟崎地区公民馆
上吉地区公民馆
南福崎地区公民馆
丰田一色地区公民馆
丰田地区公民馆
高松地区公民馆
天神区公民馆
川越町综合体育馆
川越北小学
川越南小学
川越中学
川越町KIKI中心
川越町AIAI中心
三重县立川越高中

※指定避难所是指因灾害而无法回家的受灾者可在其居住一段时间的设施。
※根据灾害状况或建筑物的受灾状况,有可能无法开放。



S=1:12,500
0 500 1000 1500m