

Mapa de Risco de Tempestade da Cidade de Kawagoe (1)

Este mapa de risco de tempestade retrata a **área de inundação** assumida devido a inundações causadas pela maior maré de tempestade (simulação de tufões da classe Tufão Muroto, o maior tufão na história, estabelecendo várias rotas que têm um grande impacto em várias partes da prefeitura) que podem ser assumidas, conforme especificado na Lei de Controle de Inundações e a **profundidade de inundação esperada** se a área for inundada. Como a simulação é baseada em uma suposição, **inundações também podem ocorrer em áreas que este mapa não especifica como área de inundação. Além disso, o nível real de inundação pode diferir do resultado da estimativa. Verifique a profundidade estimada de inundação em sua área e locais de evacuação** para que possa tomar medidas para garantir sua segurança quando o risco de inundação devido a uma tempestade aumentar e se preparar para desastres.

Área de inundação esperada e profundidade de inundação

Legenda

Locais de refúgio de emergência determinados quando ocorre uma tempestade

- Locais de refúgio de emergência determinados
- Instalações para pessoas que necessitam de cuidados especiais
- Instalações relacionadas com a prevenção de catástrofes, etc.
- Prefeitura
- Posto policial
- Corpo de bombeiros
- Câmera de vigilância para prevenção de desastres
- Estação de nível de água, medidor de nível de água

Profundidade de inundação

Profundidade de inundação quando ocorre a classe máxima estimada de tempestade

- 10,0 m - abaixo de 20,0 m de área
- 5,0 m - abaixo de 10,0 m de área
- 3,0 m - abaixo de 5,0 m de área
- 1,0 m - abaixo de 3,0 m de área
- 0,5 m - abaixo de 1,0 m de área
- 0,3 m - abaixo de 0,5 m de área
- abaixo de 0,3 m de área

Outras áreas de risco

- Passagem subterrânea (estrada subterrânea)

Locais de refúgio de emergência determinados quando ocorre uma tempestade

Nº	Nome da instalação	Piso de evacuação
1	Salão Público do Distrito de Kamezaki	
2	Salão Público do Distrito de Toyoda	2º andar e acima
3	Ginásio Geral Kawagoe-cho	2º andar e acima
4	Escola Primária Kawagoe-Kita	3º andar e acima
5	Escola Primária Kawagoe-Minami	3º andar e acima
6	Escola Secundária de Kawagoe	3º andar e acima
7	Kawagoe-cho Iki-iki Center	3º andar e acima
8	Kawagoe-cho Ai-ai Center	3º andar e acima
9	Edifício principal do centro de purificação do setor Norte do sistema de esgoto da bacia hidrográfica Hokusei de Mie	2º andar e acima
10	Escola do Nível Médio Kawagoe Koutou	2º andar e acima

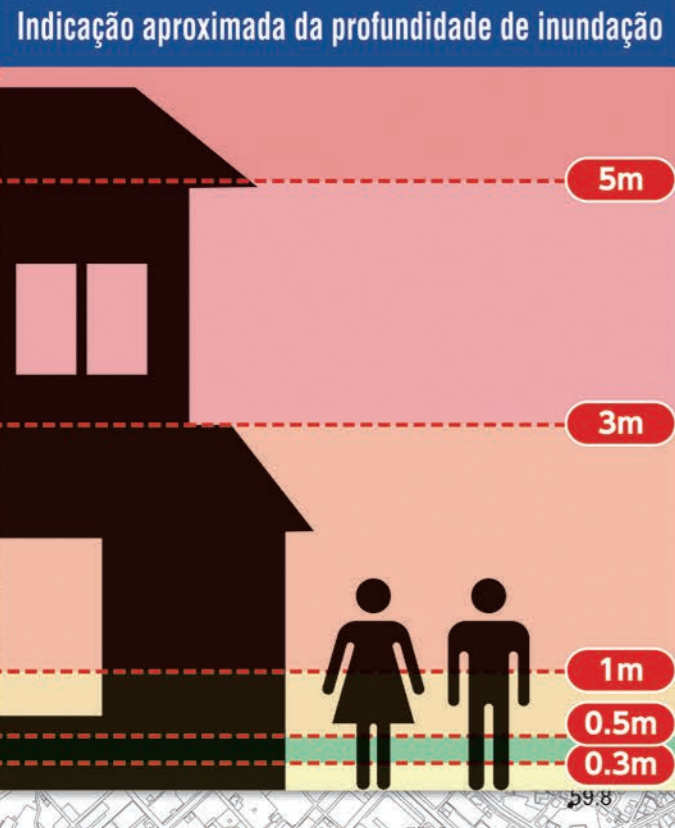
Os locais de refúgio de emergência designados são instalações usadas como locais de refúgio de emergência designados para escapar do perigo quando ocorre ou é provável que ocorra um desastre. Eles são especificados para cada tipo de desastre.

Local de refúgio determinado

Salão Público do Distrito de Toshinden
Salão Público do Distrito de Kitafukusaki
Salão Público do Distrito de Kamesu
Salão Público do Distrito de Kamezaki
Salão Público do Distrito de Kamiyoshi
Salão Público do Distrito de Minamifukusaki
Salão Público do Distrito de Toyodaisshiki
Salão Público do Distrito de Toyoda
Salão Público do Distrito de Takamatsu
Salão Público do Distrito de Tenjin
Ginásio Geral Kawagoe-cho
Escola Primária Kawagoe-Kita
Escola Primária Kawagoe-Minami
Escola Secundária de Kawagoe
Kawagoe-cho Iki-iki Center
Kawagoe-cho Ai-ai Center
Escola do Nível Médio Kawagoe Koutou

Locais de refúgio determinados são instalações para evacuar e permanecer por um certo período de tempo quando não pode voltar para casa devido a um desastre.

Locais de refúgio determinados não podem ser abertos, dependendo da situação de desastre ou danos aos edifícios.



Mapa de Risco de Tempestade da Cidade de Kawagoe (2)

Este mapa de risco mostra a **duração da inundação com uma profundidade de 50 cm ou mais** durante uma tempestade. Durante as inundações, há risco de quedas de energia e paralisação de funções necessárias para o dia a dia, como abastecimento de água e esgoto. Portanto, use este mapa de risco para **determinar a evacuação vertical e selecionar locais de refúgio**.

Duração da inundação

Legenda

Locais de refúgio de emergência determinados quando ocorre uma tempestade

- Locais de refúgio de emergência determinados
- Instalações para pessoas que necessitam de cuidados especiais
- Instalações relacionadas com a prevenção de catástrofes, etc.
- Prefeitura
- Posto policial
- Corpo de bombeiros
- Câmera de vigilância para prevenção de desastres
- Estação de nível de água, medidor de nível de água

Duração da inundação (profundidade de inundação igual ou superior a 0,5 m)

- 1 semana -
- 3 dias - 1 semana
- 1 - 3 dias
- 12 horas - 1 dia
- 12 horas

Outras áreas de risco

- Passagem subterrânea (estrada subterrânea)

Locais de refúgio de emergência determinados quando ocorre uma tempestade

Nº	Nome da instalação	Piso de evacuação
1	Salão Público do Distrito de Kamezaki	
2	Salão Público do Distrito de Toyoda	2º andar e acima
3	Ginásio Geral Kawagoe-cho	2º andar e acima
4	Escola Primária Kawagoe-Kita	3º andar e acima
5	Escola Primária Kawagoe-Minami	3º andar e acima
6	Escola Secundária de Kawagoe	3º andar e acima
7	Kawagoe-cho Iki-iki Center	3º andar e acima
8	Kawagoe-cho Ai-ai Center	3º andar e acima
9	Edifício principal do centro de purificação do setor Norte do sistema de esgoto da bacia hidrográfica Hokusei de Mie	2º andar e acima
10	Escola do Nível Médio Kawagoe Koutou	2º andar e acima

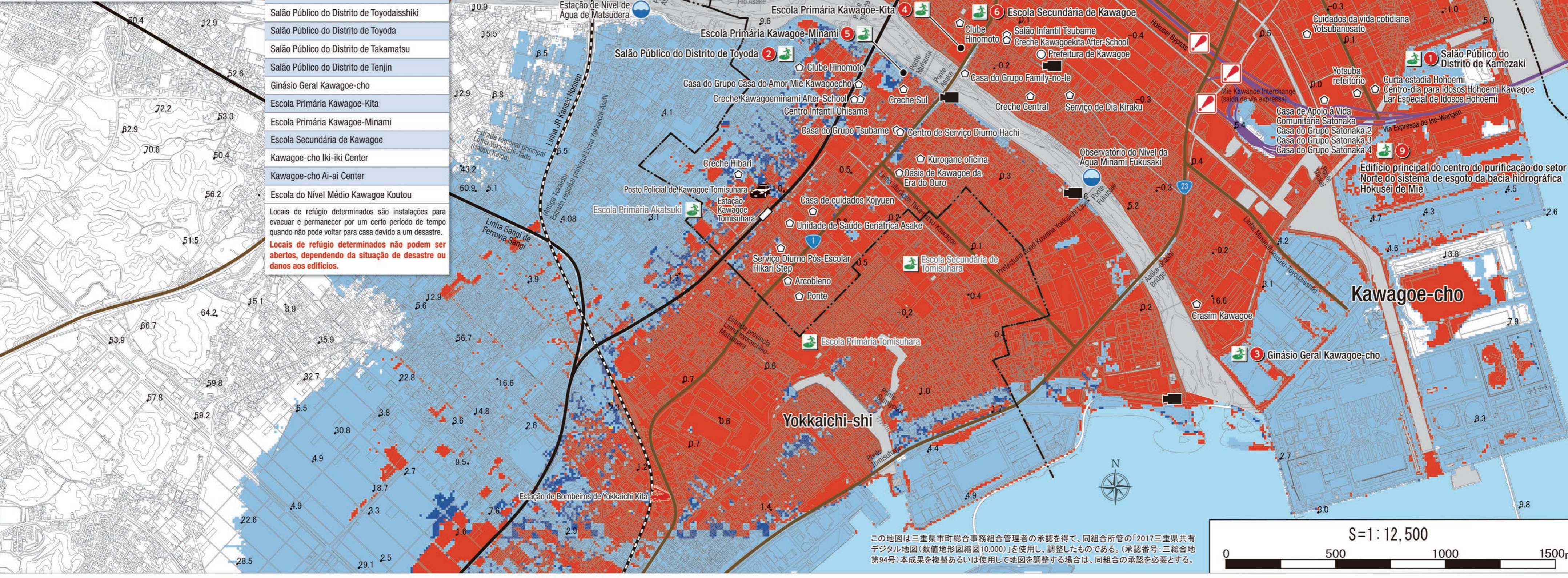
Os locais de refúgio de emergência designados são instalações usadas como locais de refúgio de emergência designados para escapar do perigo quando ocorre ou é provável que ocorra um desastre. Eles são especificados para cada tipo de desastre.

Local de refúgio determinado

Salão Público do Distrito de Toshinden
Salão Público do Distrito de Kitafukusaki
Salão Público do Distrito de Kamesu
Salão Público do Distrito de Kamezaki
Salão Público do Distrito de Kamiyoshi
Salão Público do Distrito de Minamifukusaki
Salão Público do Distrito de Toyodaisshiki
Salão Público do Distrito de Toyoda
Salão Público do Distrito de Takamatsu
Salão Público do Distrito de Tenjin
Ginásio Geral Kawagoe-cho
Escola Primária Kawagoe-Kita
Escola Primária Kawagoe-Minami
Escola Secundária de Kawagoe
Kawagoe-cho Iki-iki Center
Kawagoe-cho Ai-ai Center
Escola do Nível Médio Kawagoe Koutou

Locais de refúgio determinados são instalações para evacuar e permanecer por um certo período de tempo quando não pode voltar para casa devido a um desastre.

Locais de refúgio determinados não podem ser abertos, dependendo da situação de desastre ou danos aos edifícios.



この地図は三重県市町総合事務組合管理者の承認を得て、同組合所管の「2017三重県共有デジタル地図(数値地形図縮尺10,000)」を使用し、調整したものである。(承認番号:三総合地第94号)本成果を複製あるいは使用して地図を調整する場合は、同組合の承認を必要とする。