

# Mapa de risco de tsunami de Kawagoe-cho (1)

Este mapa de risco de tsunami é baseado no "Terremoto teórico de maior classe no Nankai Trough" com base nos resultados da pesquisa de estimativa de danos causados por terremotos (relacionado aos riscos) anunciados pela província de Mie em março de 2014. Como este mapa assume um tsunami causado por terremoto de classe máxima que é teoricamente possível, **ele não mostra a magnitude do tsunami que poderia ocorrer no futuro. Sem estar limitado a suposições, priorize escapar de um tsunami e evacue para as áreas indicadas pelas setas vermelhas.** Além disso, **verifique a profundidade de inundação esperada em sua casa e locais de refúgio neste mapa para que possa tomar medidas para garantir a segurança quando ocorrer um tsunami, e se preparar para desastres.**

### Legenda

**Locais de refúgio de emergência determinados na ocorrência de um tsunami**

- Locais de refúgio de emergência determinados
- Edifício para refúgio na ocorrência de tsunami

**Instalações relacionadas com a prevenção de catástrofes, etc.**

- Posto policial
- Corpo de bombeiros
- Câmara de vigilância para prevenção de desastres

**Profundidade de inundação**

- 10.0m - 20.0m
- 5.0m - 10.0m
- 2.0m - 5.0m
- 1.0m - 2.0m
- 0.3m - 1.0m
- 0.01m - 0.3m

**Fronteira de inundação esperada do tsunami**

- Linha de fronteira da área de inundação esperada devido à classe máxima esperada de inundação por tsunami

**Canal do rio**

- Áreas onde o tsunami está previsto para fluir a montante (do rio)

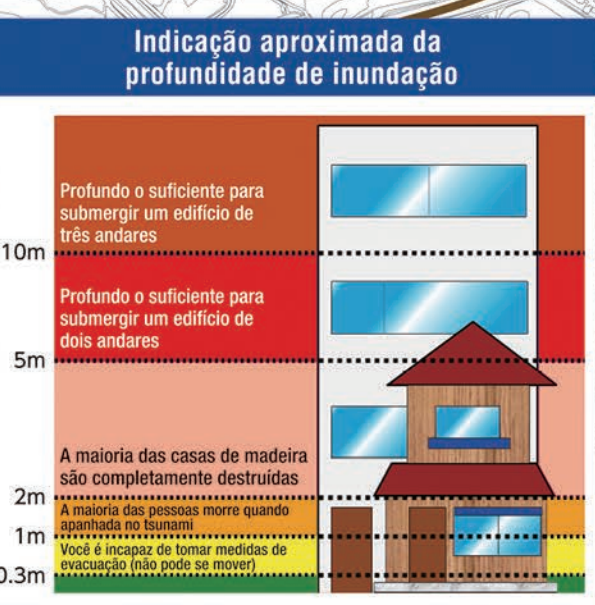
### Locais de refúgio de emergência determinados na ocorrência de um tsunami

Nº	Nome da instalação	Piso de evacuação
1	Salão Público do Distrito de Kamezaki	
2	Ginásio Geral Kawagoe-cho	
3	Escola Primária Kawagoe-Kita	2º andar e acima
4	Escola Primária Kawagoe-Minami	2º andar e acima
5	Escola Secundária de Kawagoe	2º andar e acima
6	Kawagoe-cho Iki-iki Center	2º andar e acima
7	Kawagoe-cho Ai-ai Center	2º andar e acima
8	Armazém de Controle de Inundações de Kawagoe-cho (distrito de Toshinden)	Telhado
9	Prefeitura de Kawagoe	2º andar e acima
10	Edifício principal do centro de purificação do setor Norte do sistema de esgoto da bacia hidrográfica Hokusei de Mie	
11	Escola do Nível Médio Kawagoe Koutou	2º andar e acima
12	Kasumi Nº 4 Estrada de Inspeção da Linha Principal	
13	Toyoda Subousouko	3º andar e acima
14	Instalações de Evacuação da Creche do Norte	Telhado
15	Torre de evacuação de tsunami de Kamezu/Kamezaki	2º andar e acima

### Edifício para refúgio em caso de tsunami

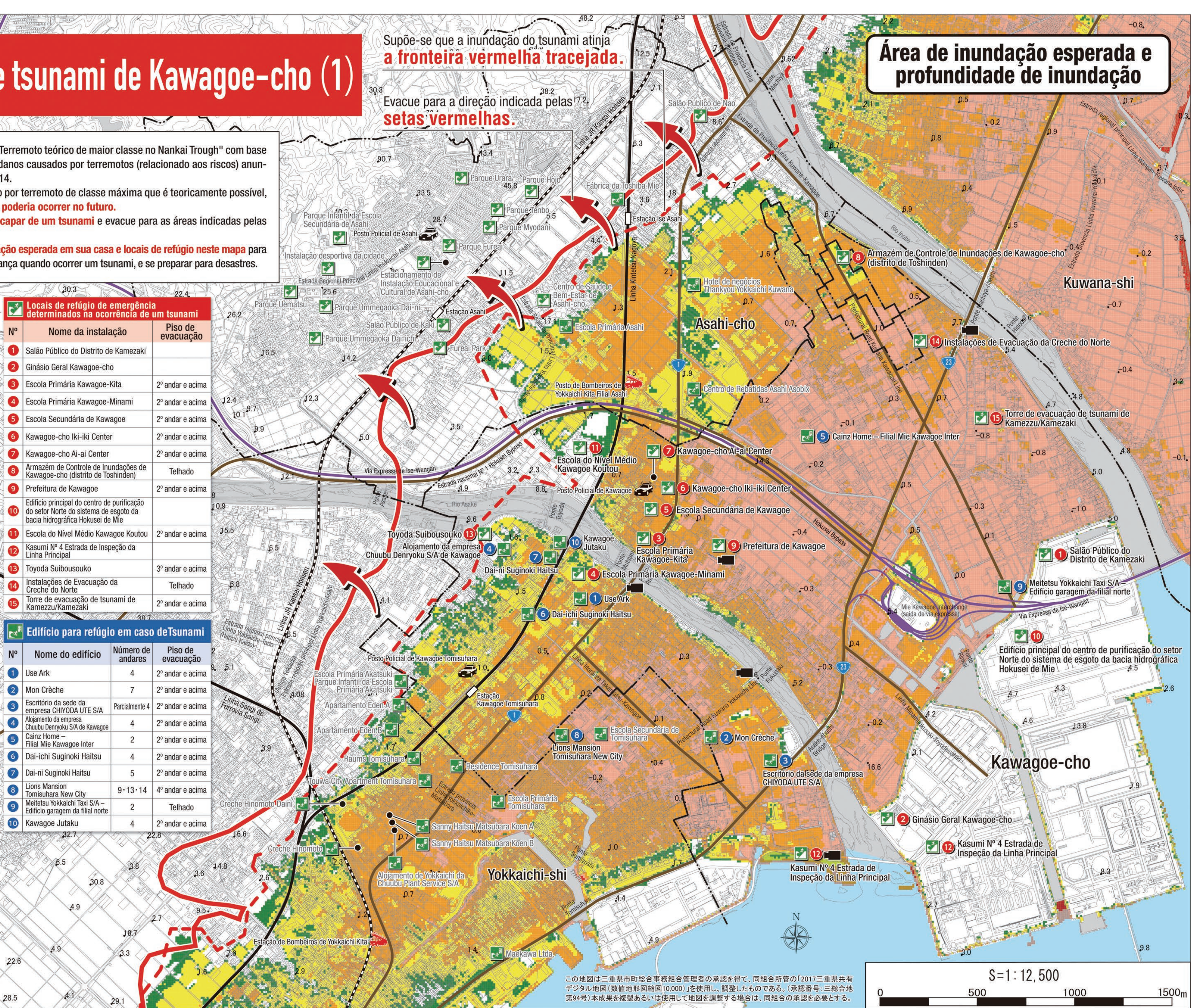
Nº	Nome do edifício	Número de andares	Piso de evacuação
1	Use Ark	4	2º andar e acima
2	Mon Crèche	7	2º andar e acima
3	Escritório da sede da empresa CHYODA UTE S/A	Parcialmente 4	2º andar e acima
4	Alojamento da empresa Chuubu Denryoku S/A de Kawagoe	4	2º andar e acima
5	Cainz Home - Filial Mie Kawagoe Inter	2	2º andar e acima
6	Dai-ichi Suginoki Hatsu	4	2º andar e acima
7	Dai-ni Suginoki Hatsu	5	2º andar e acima
8	Lions Mansion Tomisuhara New City	9-13-14	4º andar e acima
9	Meitetsu Yokkaichi Taxi S/A - Edifício garagem da filial norte	2	Telhado
10	Kawagoe Jutaku	4	2º andar e acima



Supõe-se que a inundação do tsunami atinja a fronteira vermelha tracejada.

Evacue para a direção indicada pelas setas vermelhas.

Área de inundação esperada e profundidade de inundação



# Kawagoe-cho mapa de risco de Tsunami está baseado (2)

Este mapa de risco mostra o momento em que uma profundidade de inundação devido ao tsunami atinge 30 cm após a ocorrência de um terremoto. Mesmo que a profundidade da inundação do tsunami seja rasa, é possível que isso possa fazer com que fique preso ou o atraia para o mar. **Portanto, complete sua evacuação antes que o tsunami atinja sua localização.**

### Legenda

**Locais de refúgio de emergência determinados na ocorrência de um tsunami**

- Locais de refúgio de emergência determinados
- Edifício para refúgio na ocorrência de tsunami

**Instalações relacionadas com a prevenção de catástrofes, etc.**

- Posto policial
- Corpo de bombeiros
- Câmara de vigilância para prevenção de desastres

**Horário previsto para alcançar a profundidade 30 cm de inundação prevista decorrente do Tsunami**

- 00 minutos - 10 minutos
- 10 minutos - 15 minutos
- 15 minutos - 20 minutos
- 20 minutos - 25 minutos
- 25 minutos - 30 minutos
- 30 minutos - 40 minutos
- 40 minutos - 60 minutos
- 60 minutos - 90 minutos
- 90 minutos - 720 minutos

**Fronteira de inundação esperada do tsunami**

- Linha de fronteira da área de inundação esperada devido à classe máxima esperada de inundação por tsunami

**Canal do rio**

- Áreas onde o tsunami está previsto para fluir a montante (do rio)

### Locais de refúgio de emergência determinados na ocorrência de um tsunami

Nº	Nome da instalação	Piso de evacuação
1	Salão Público do Distrito de Kamezaki	
2	Ginásio Geral Kawagoe-cho	
3	Escola Primária Kawagoe-Kita	2º andar e acima
4	Escola Primária Kawagoe-Minami	2º andar e acima
5	Escola Secundária de Kawagoe	2º andar e acima
6	Kawagoe-cho Iki-iki Center	2º andar e acima
7	Kawagoe-cho Ai-ai Center	2º andar e acima
8	Armazém de Controle de Inundações de Kawagoe-cho (distrito de Toshinden)	Telhado
9	Prefeitura de Kawagoe	2º andar e acima
10	Edifício principal do centro de purificação do setor Norte do sistema de esgoto da bacia hidrográfica Hokusei de Mie	
11	Escola do Nível Médio Kawagoe Koutou	2º andar e acima
12	Kasumi Nº 4 Estrada de Inspeção da Linha Principal	
13	Toyoda Subousouko	3º andar e acima
14	Instalações de Evacuação da Creche do Norte	Telhado
15	Torre de evacuação de tsunami de Kamezu/Kamezaki	2º andar e acima

### Edifício para refúgio em caso de tsunami

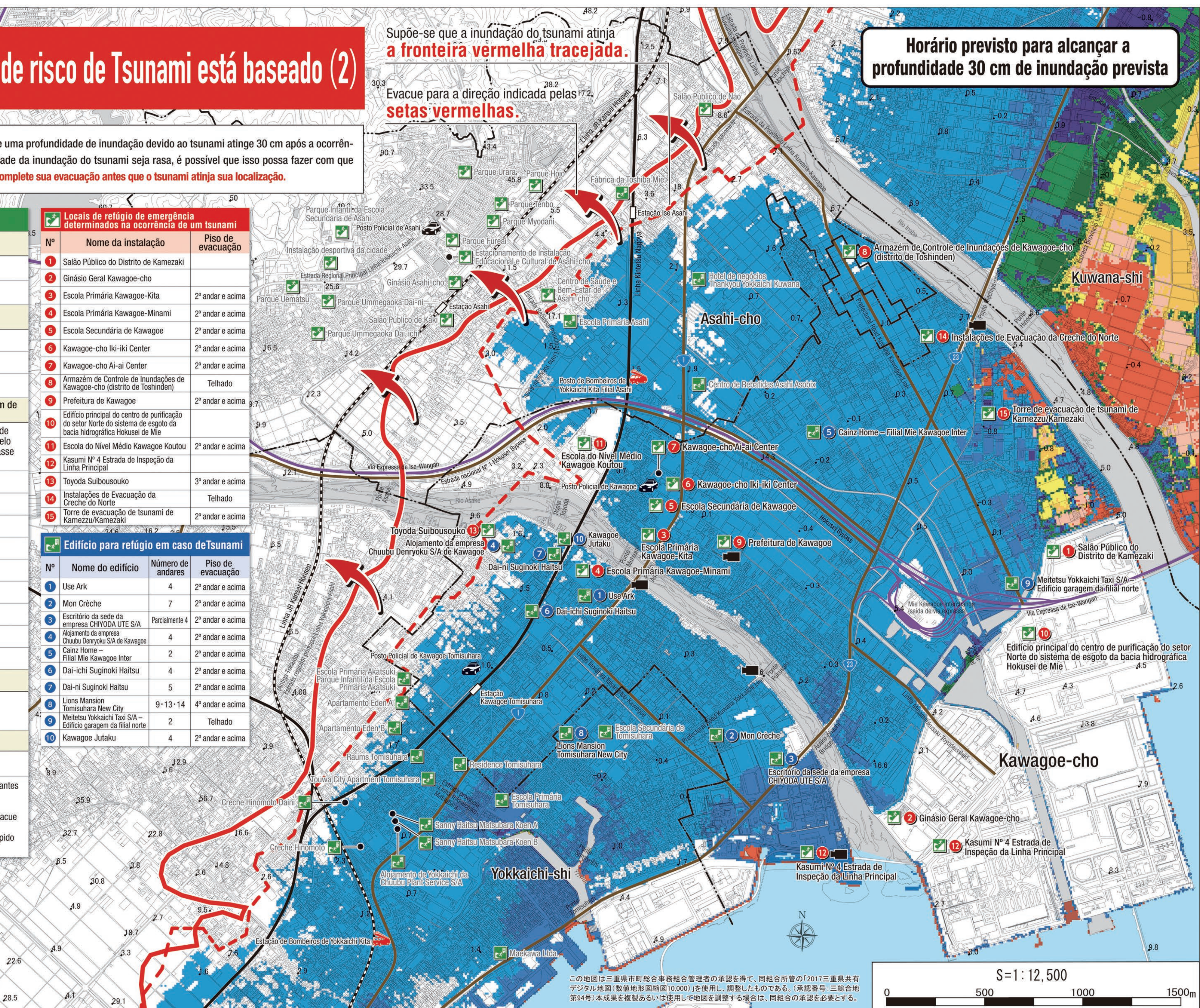
Nº	Nome do edifício	Número de andares	Piso de evacuação
1	Use Ark	4	2º andar e acima
2	Mon Crèche	7	2º andar e acima
3	Escritório da sede da empresa CHYODA UTE S/A	Parcialmente 4	2º andar e acima
4	Alojamento da empresa Chuubu Denryoku S/A de Kawagoe	4	2º andar e acima
5	Cainz Home - Filial Mie Kawagoe Inter	2	2º andar e acima
6	Dai-ichi Suginoki Hatsu	4	2º andar e acima
7	Dai-ni Suginoki Hatsu	5	2º andar e acima
8	Lions Mansion Tomisuhara New City	9-13-14	4º andar e acima
9	Meitetsu Yokkaichi Taxi S/A - Edifício garagem da filial norte	2	Telhado
10	Kawagoe Jutaku	4	2º andar e acima

Se refúgio no local de refúgio de emergência de Tsunami, antes da hora prevista da chegada do Tsunami. Se for difícil evacuar para as áreas indicadas pelas setas vermelhas até a hora estimada de chegada do tsunami, evacue para um local de refúgio de emergência determinado. Este horário é somente uma referência. Evacue o mais rápido possível.

Supõe-se que a inundação do tsunami atinja a fronteira vermelha tracejada.

Evacue para a direção indicada pelas setas vermelhas.

Horário previsto para alcançar a profundidade 30 cm de inundação prevista



この地図は三重県市町総合事務組合管理者の承認を得て、同組合所管の「2013三重県共有デジタル地図(数値地形図縮尺10,000)」を使用し、調整したものである。(承認番号: 三総地第94号) 本成果を複製あるいは使用して地図を調整する場合は、同組合の承認を必要とする。