

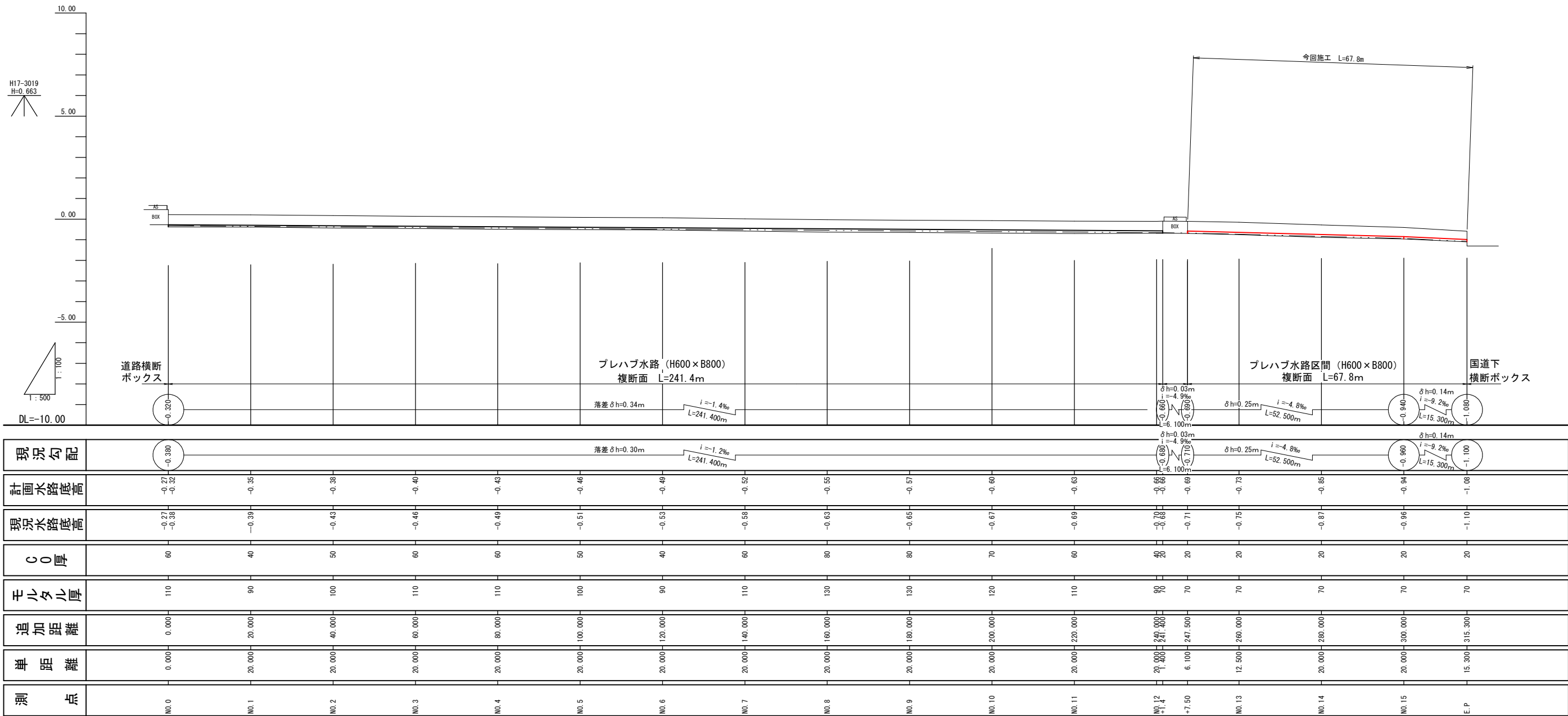
平面図

令和3年度施工済

排水路改良工 L=67.8m

工事名	当新田地内排水路改良工事		
図面名	平面図		
作成年月日			
縮尺	1/2000	図面番号	1
会社名			
事業者名	川越町産業建設課		

排水路縦断図



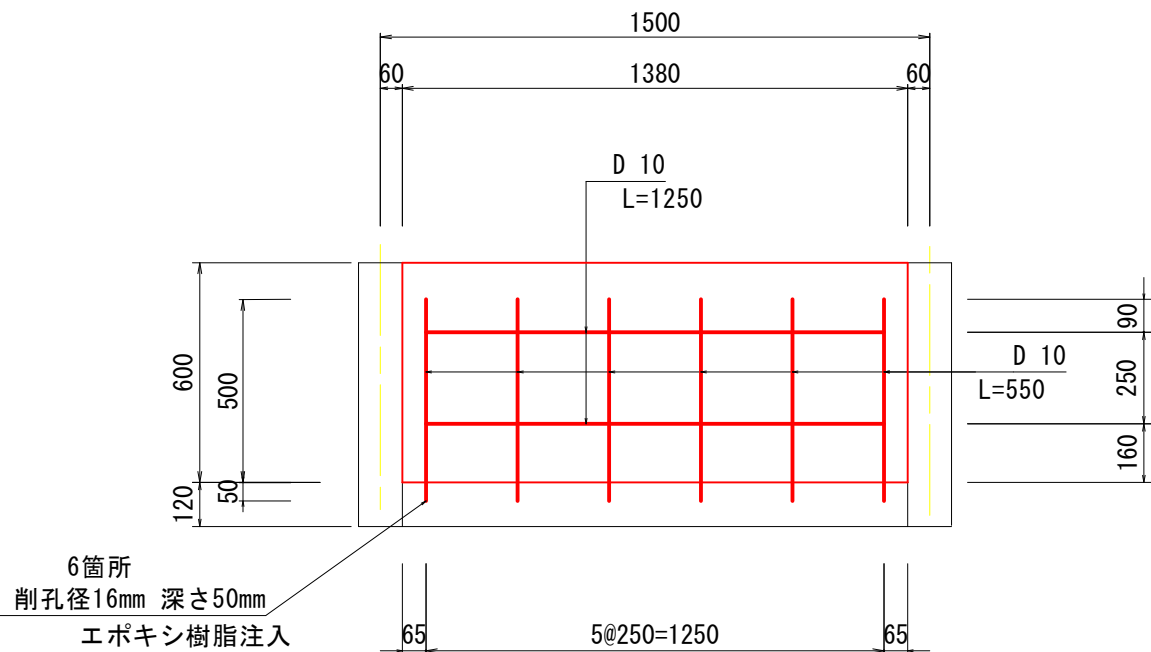
工事名	当新田内排水路改良工事		
図面名	排水路縦断図		
作成年月日			
縮尺	V=1 : 100 H=1 : 500	図面番号	2
会社名			
事業者名	川越町産業建設課		

複断面標準図

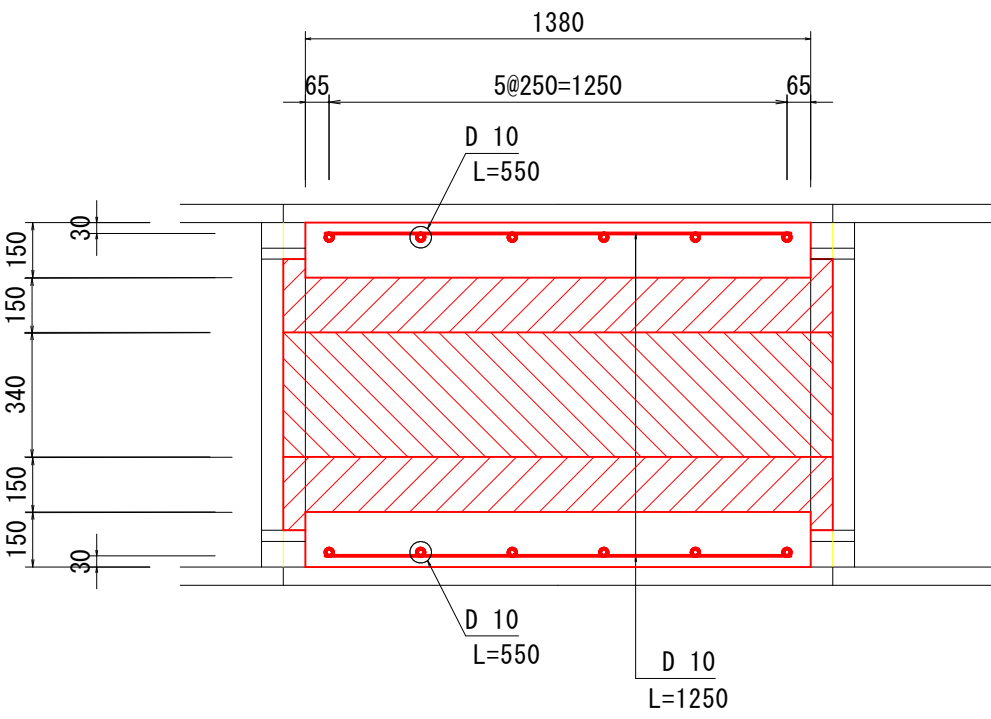
※各流入管は適切に流入させる。

複断面図 (1)
(プレハブ水路 H=600, アーム間隔 1.5m)
No. 13

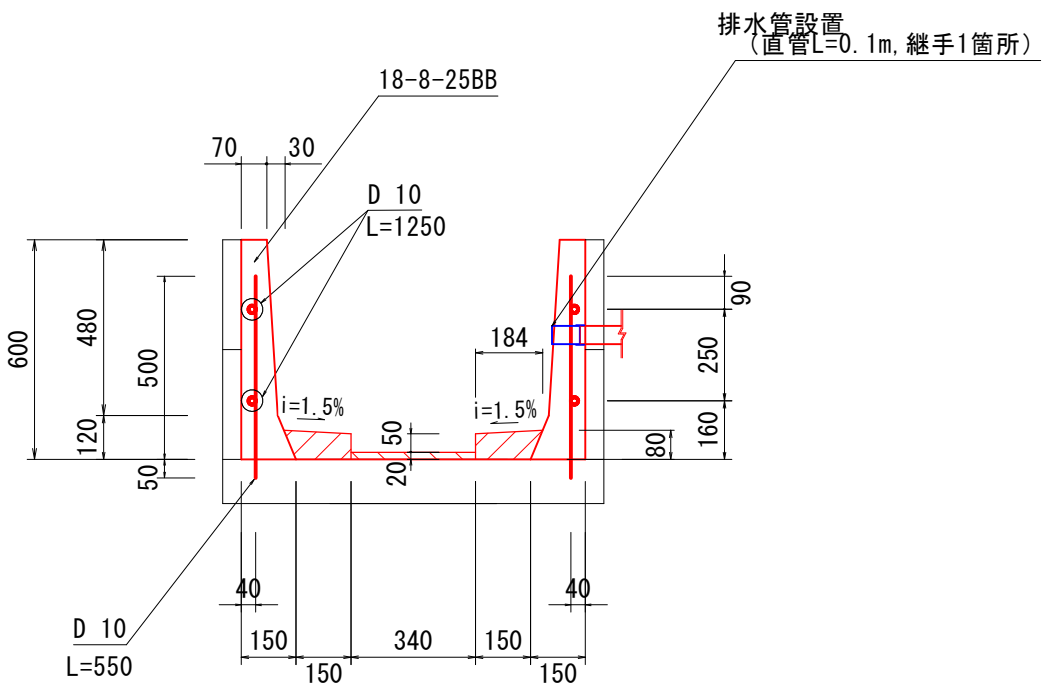
側面図



平面図



断面図



- コンクリート (1次)
- コンクリート (2次)
- コンクリート (3次)

排水管設置		1式 当り		
名 称	規 格	単 位	数 量	備 考
排水管設置	VUΦ75	箇所	1	ソケット 1個
排水管設置	VUΦ100	箇所	5	ニップル 2個、ソケット 3個
排水管設置	VUΦ125	箇所	2	ソケット 2個
排水管設置	VUΦ150	箇所	3	ニップル 3個

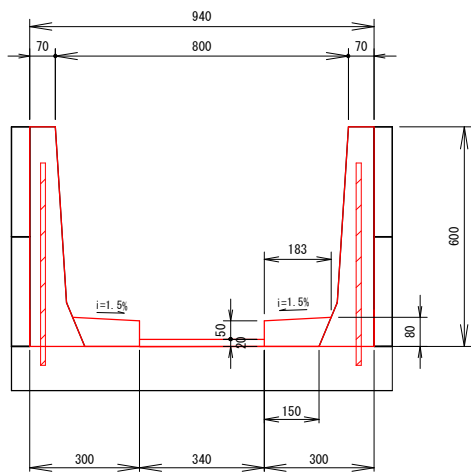
※「No.13+6.0」、「No.14+4.9」は、仮設道路撤去後に角落し (Φ100×0.60m) を設置。

複断面 (1)		[H.600, @1.5m]			15m 当り	
名 称	規 格	単 位	数 量	備 考		
コンクリート (1次)	18-12-25BB	m3	1.55			
型枠 (1次)		m2	16.84			
鉄筋	SD345 D10	kg	64.96			
コンクリート削孔	φ16 深さ100mm	箇所	120			
エポキシ樹脂注入	1200kg/m3	kg	0.56			
コンクリート (2次)	18-12-25BB	m3	0.36			
型枠 (2次)		m2	2.10			
目地材	エラストマー t=10	m2	0.05	@9.0m		
コンクリート (3次)	ポリコンクリート	m3	0.10	t=20mm		

工 事 名	当新田地内排水路改良工事		
図 面 名	複断面標準図		
作成年月日			
縮 尺	S=1: 20	図面番号	3
会 社 名			
事業者名	川越町産業建設課		

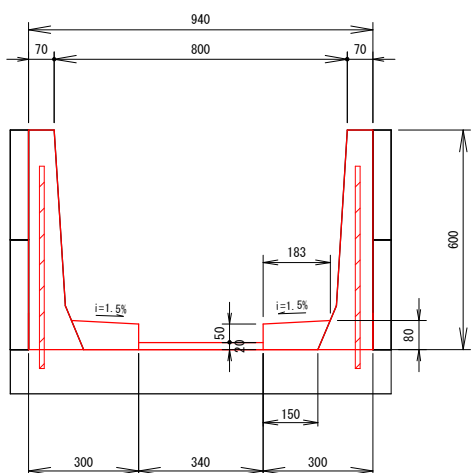
横断図

No. 12+7.5 (E)



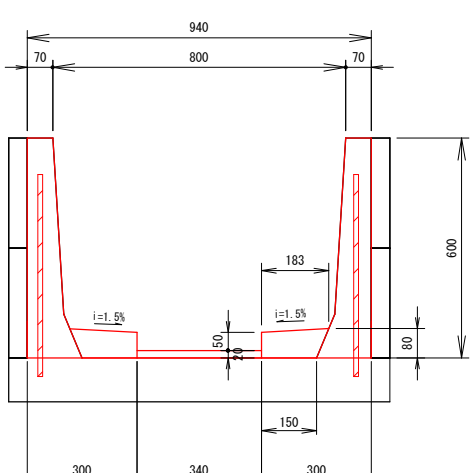
名 称	単 位	数 量
生コンクリート (1次)	m2	0.11
型枠 (1次)	m	1.22
生コンクリート (2次)	m2	0.02
型枠 (2次)	m	0.14
ビ'リコンクリート (3次)	m2	0.01

No. 14



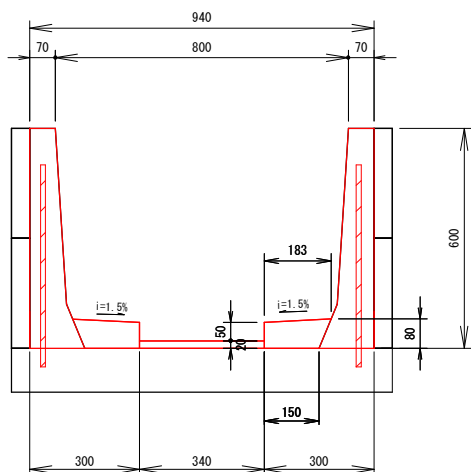
名 称	単 位	数 量
生コンクリート (1次)	m2	0.11
型枠 (1次)	m	1.22
生コンクリート (2次)	m2	0.02
型枠 (2次)	m	0.14
ビ'リコンクリート (3次)	m2	0.01

E. P.



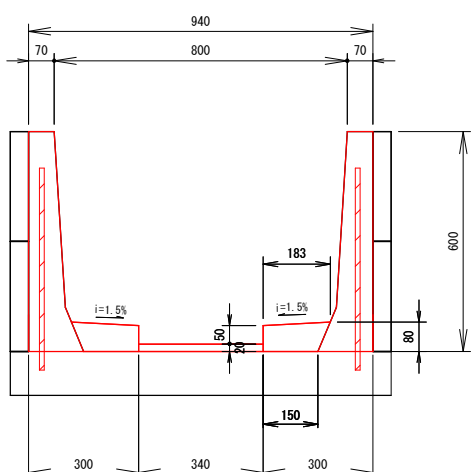
名 称	単 位	数 量
生コンクリート (1次)	m2	0.11
型枠 (1次)	m	1.22
生コンクリート (2次)	m2	0.02
型枠 (2次)	m	0.14
ビ'リコンクリート (3次)	m2	0.01

No. 13



名 称	単 位	数 量
生コンクリート (1次)	m2	0.11
型枠 (1次)	m	1.22
生コンクリート (2次)	m2	0.02
型枠 (2次)	m	0.14
ビ'リコンクリート (3次)	m2	0.01

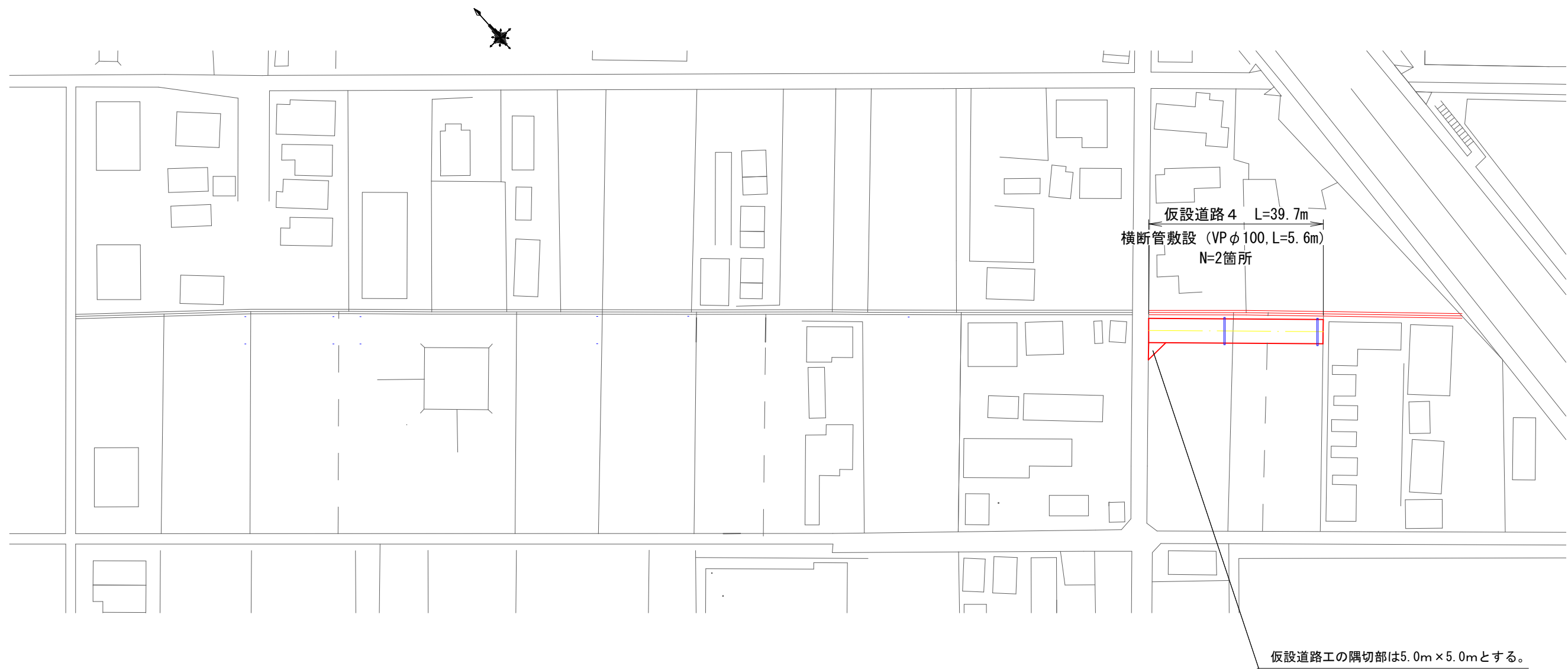
No. 15



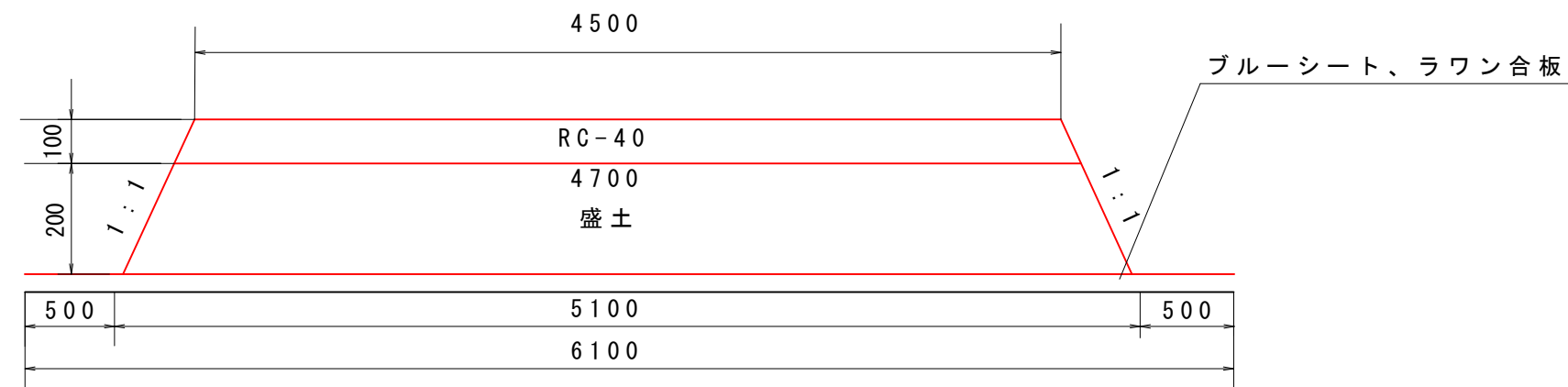
名 称	単 位	数 量
生コンクリート (1次)	m2	0.11
型枠 (1次)	m	1.22
生コンクリート (2次)	m2	0.02
型枠 (2次)	m	0.14
ビ'リコンクリート (3次)	m2	0.01

工事名	当新田地内排水路改良工事		
図面名	横断図		
作成年月日			
縮尺	1/20	図面番号	4
会社名			
事業者名	川越町産業建設課		

仮設工平面図



仮設道路断面図



：横断管設置位置

工事名	当新田地内排水路改良工事		
図面名	仮設工平面図		
作成年月日			
縮尺	1/1000	図面番号	5
会社名			
事業者名	川越町産業建設課		