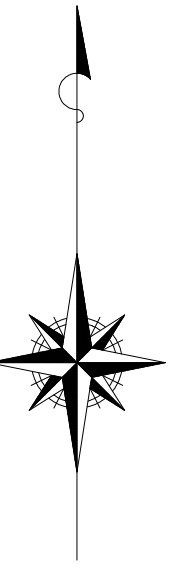


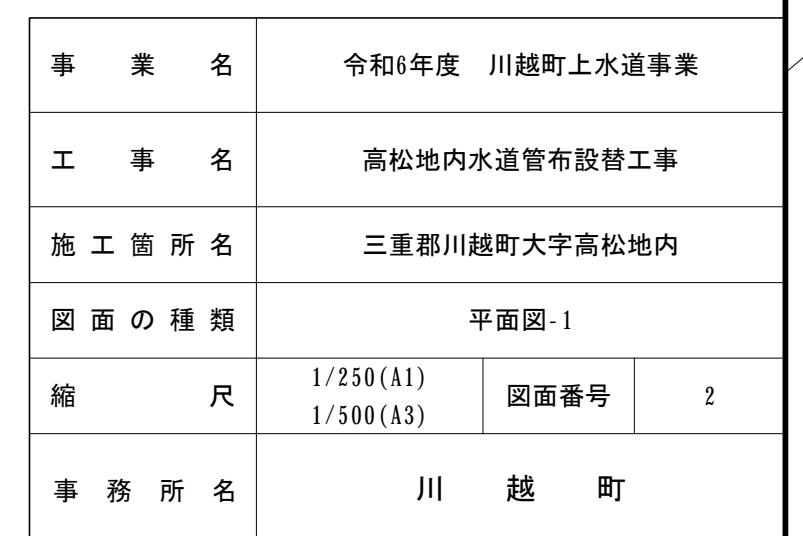
# 位置図

S=1:10000

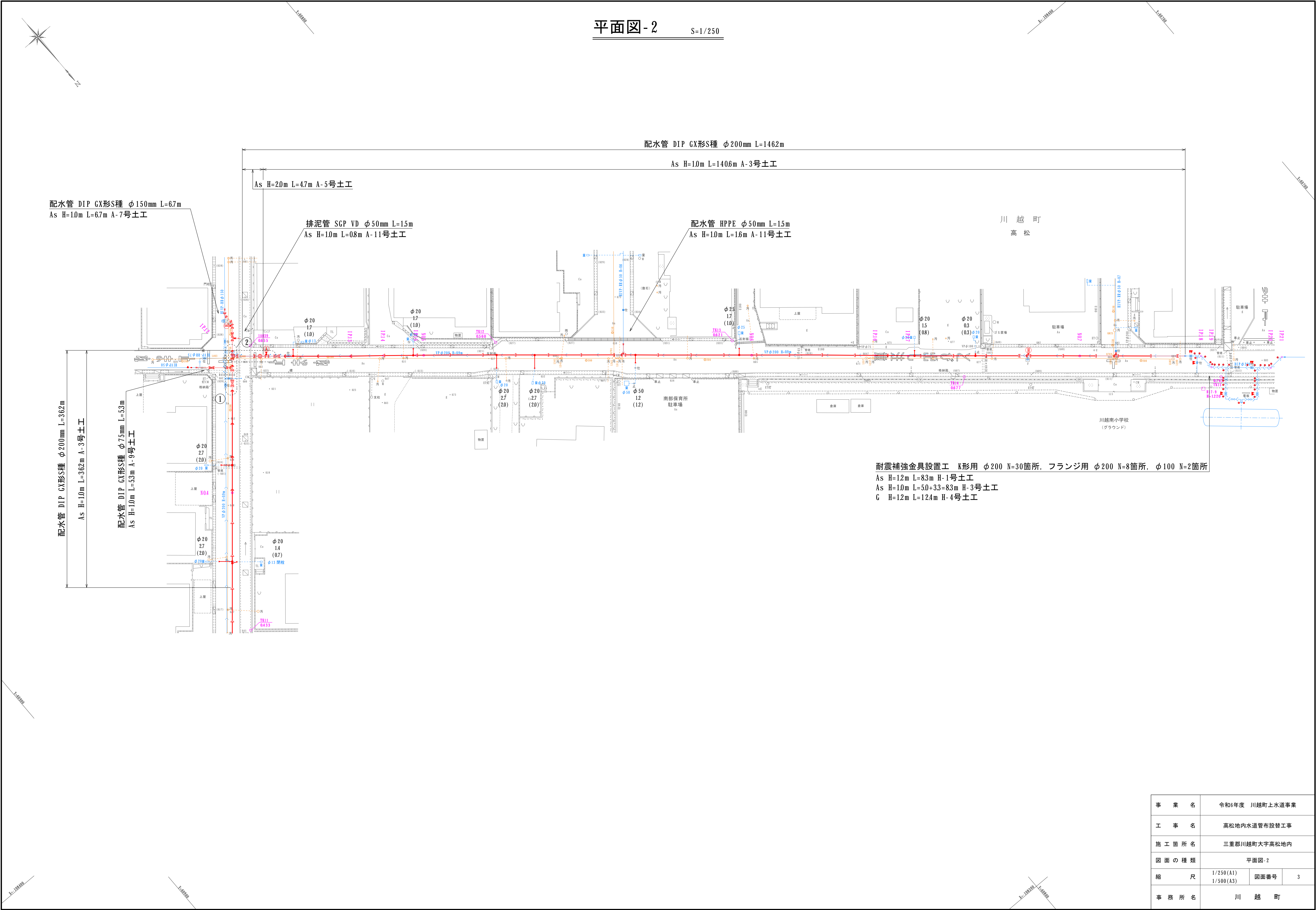


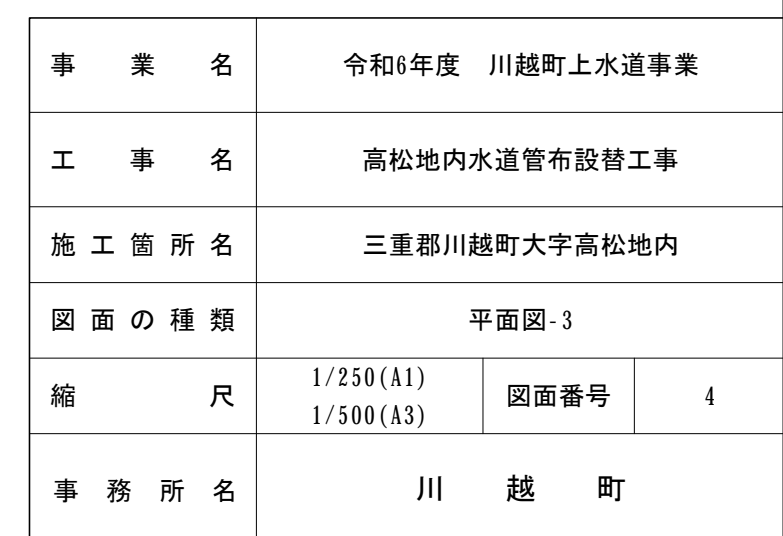
事業名	令和6年度 川越町上水道事業		
工事名	高松地内水道管布設替工事		
施工箇所名	三重郡川越町大字高松地内		
図面の種類	位置図		
縮尺	1/10000 (A1) 1/20000 (A3)	図面番号	1
事務所名	川 越 町		



$$S=1/250$$


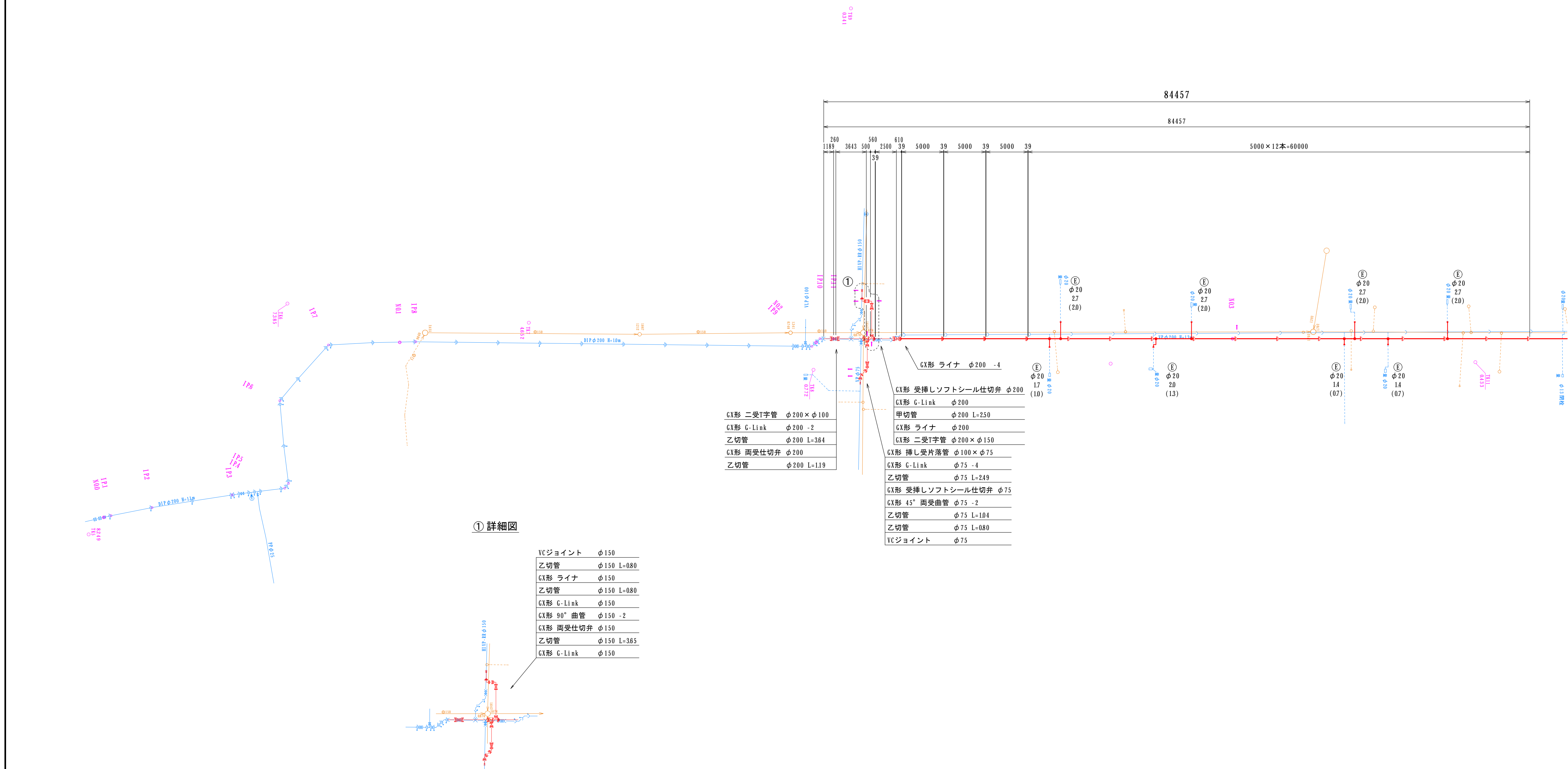
平面図-2
 S=1/250



$$S=1/250$$




配管詳細図-1 S=1/250



④

ポリエチレン管φ50 既設管PPφ50

サドル分水栓(DIP用) φ200×φ50  
密着コア(DIP内面粉体用) φ50  
PP継手(分水用) φ50  
PP継手(エルボ) φ50-2  
PP継手(ソケット) φ50

⑤

ポリエチレン管φ40 既設管PPφ40

サドル分水栓(DIP用) φ200×φ40  
密着コア(DIP内面粉体用) φ40  
PP継手(分水用) φ40  
PP継手(エルボ) φ40-2  
PP継手(ソケット) φ40

⑥

ポリエチレン管φ25 既設管PPφ25

サドル分水栓(DIP用) φ200×φ25  
密着コア(DIP内面粉体用) φ25  
PP継手(分水用) φ25  
PP継手(エルボ) φ25-2  
PP継手(ソケット) φ25

⑦

ポリエチレン管φ25 既設管VPφ25

サドル分水栓(DIP用) φ200×φ25  
密着コア(DIP内面粉体用) φ25  
PP継手(分水用) φ25  
PP継手(エルボ) φ25-2  
PP継手(PVソケット) φ25

⑧

ポリエチレン管φ20 既設管PPφ20

サドル分水栓(DIP用) φ200×φ20  
密着コア(DIP内面粉体用) φ20  
PP継手(分水用) φ20  
PP継手(エルボ) φ20-2  
PP継手(ソケット) φ20

⑨

ポリエチレン管φ20 既設管VPφ20

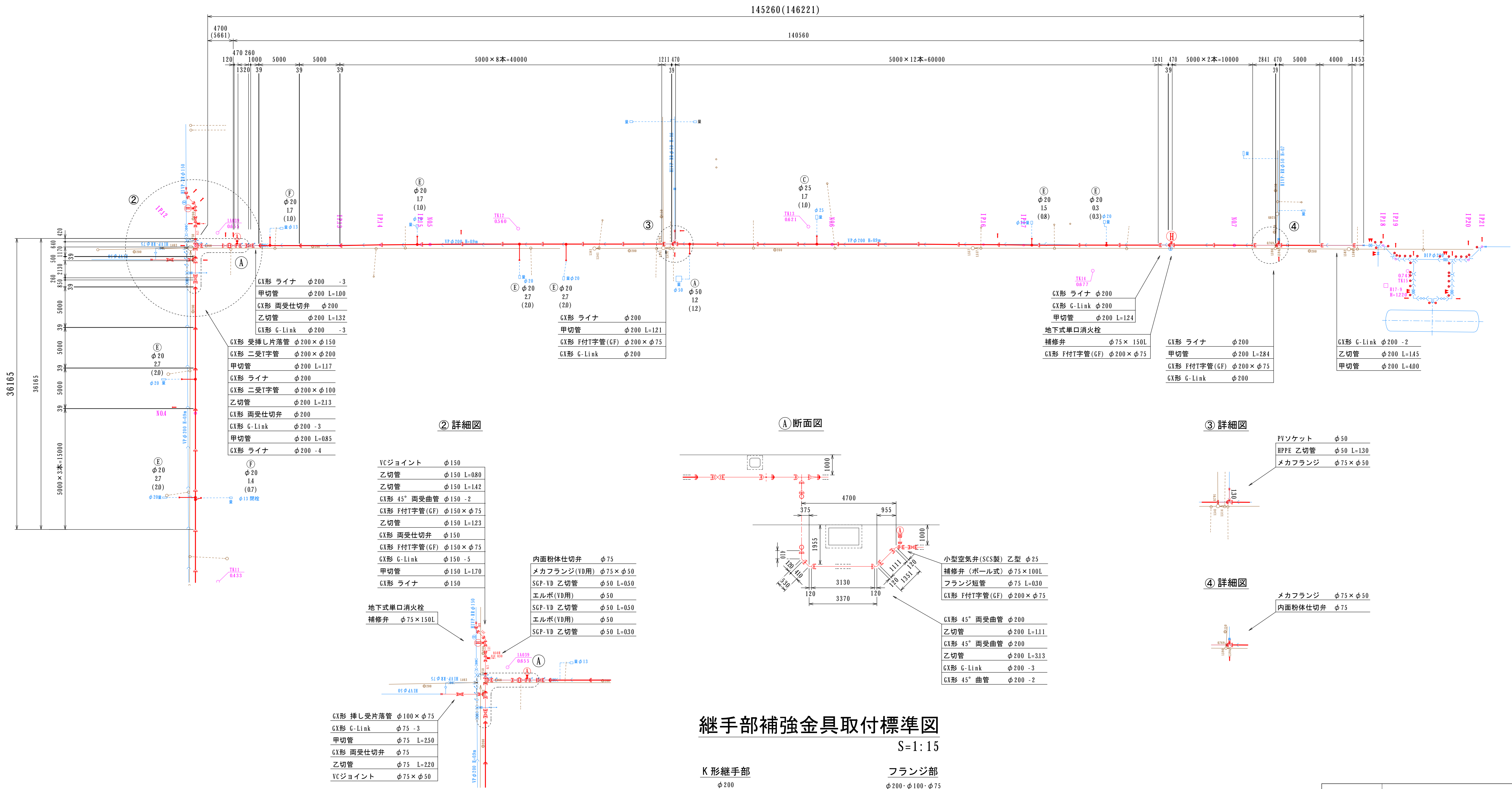
サドル分水栓(DIP用) φ200×φ20  
密着コア(DIP内面粉体用) φ20  
PP継手(分水用) φ20  
PP継手(エルボ) φ20-2  
PP継手(PVソケット) φ20

各戸給水についてはポリエチレン管（二層管）を使用。  
数字は布設延長と土工延長数字（ ）。

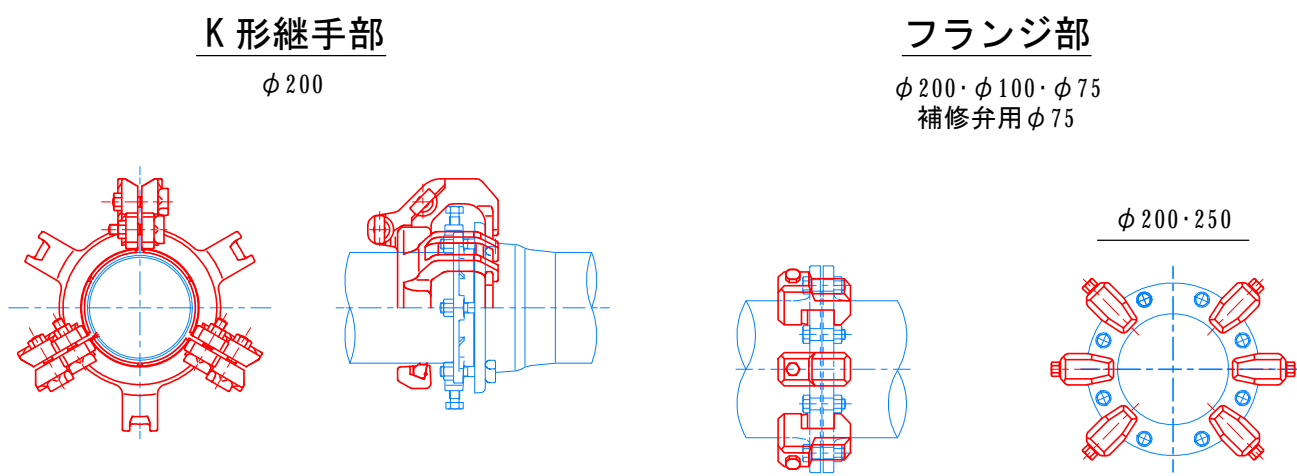
識別マーカー

事業名	令和6年度 川越町上水道事業		
工事名	高松地内水道管布設替工事		
施工箇所名	三重郡川越町大字高松地内		
図面の種類	配管詳細図-1		
縮尺	1/250(A1) 1/500(A3)	図面番号	5
事務所名	川 越 町		

配管詳細図-2 S=1/250



継手部補強金具取付標準図 S=1:15

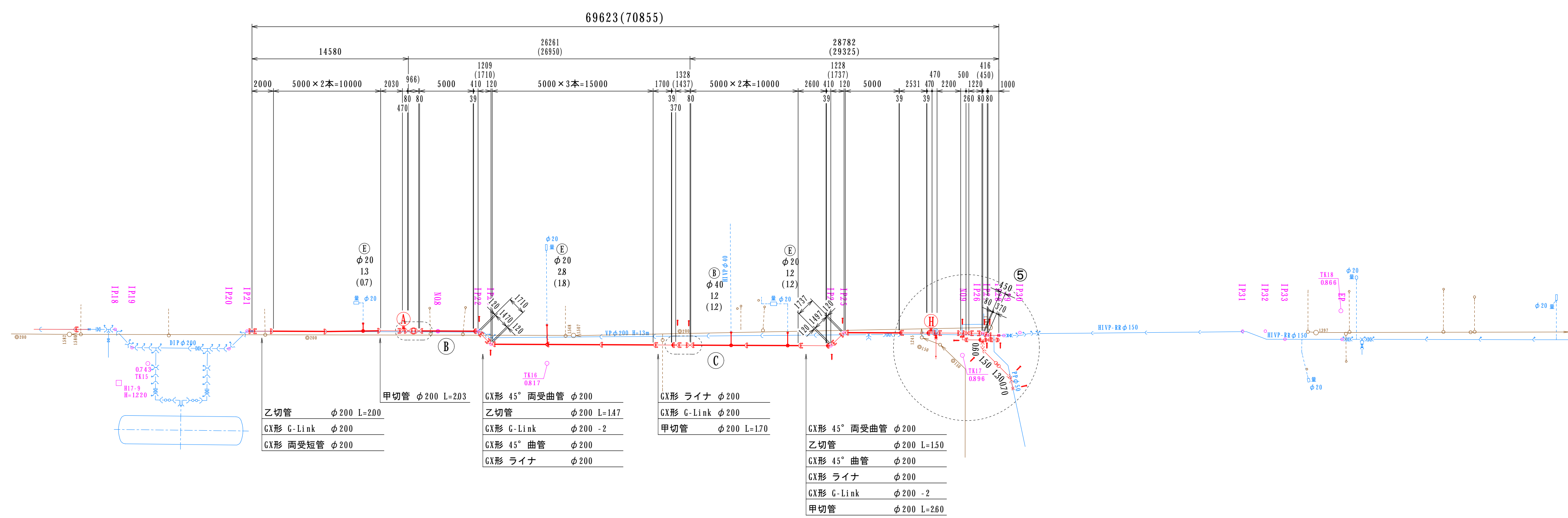


※離脱防止性能30kN相当品とする。

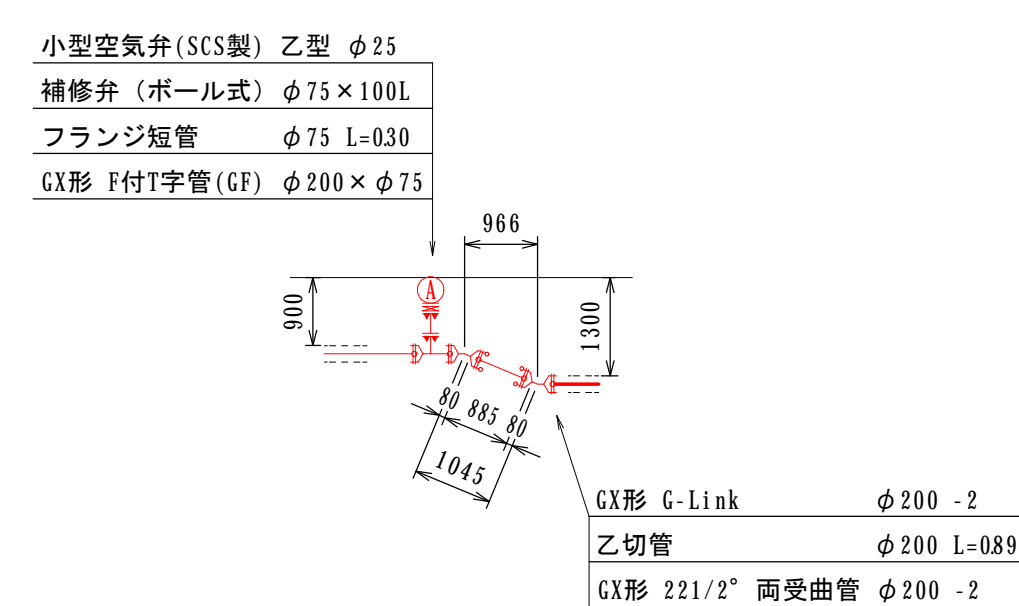
○ K 形継手部補強金具  
▼ フランジ継手部補強金具  
↑ 識別マーカー

事業名	令和6年度 川越町上水道事業		
工事名	高松地内水道管布設替工事		
施工箇所名	三重郡川越町大字高松地内		
図面の種類	配管詳細図-2		
縮尺	1/250 1/100 1/15(A1) 1/500 1/200 1/30(A3)	図面番号	6
事務所名	川 越 町		

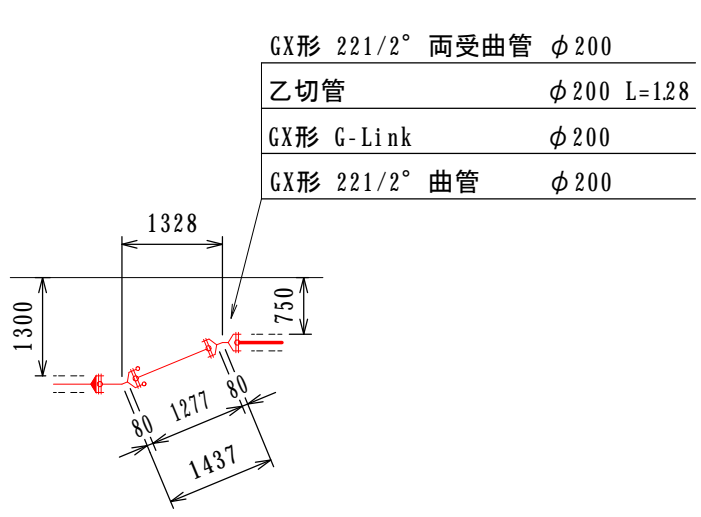
配管詳細図-3 S=1/250



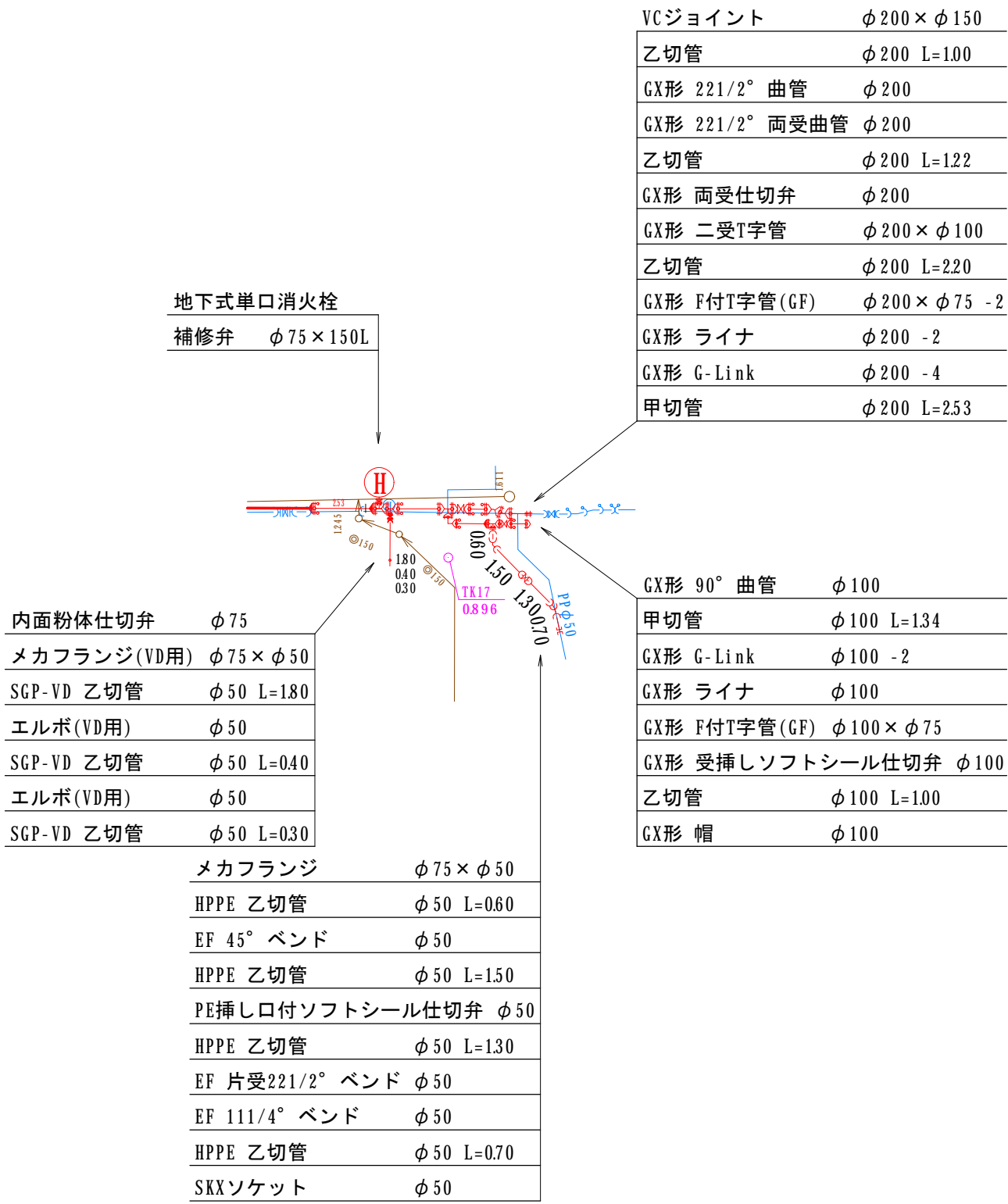
②断面図



③断面図



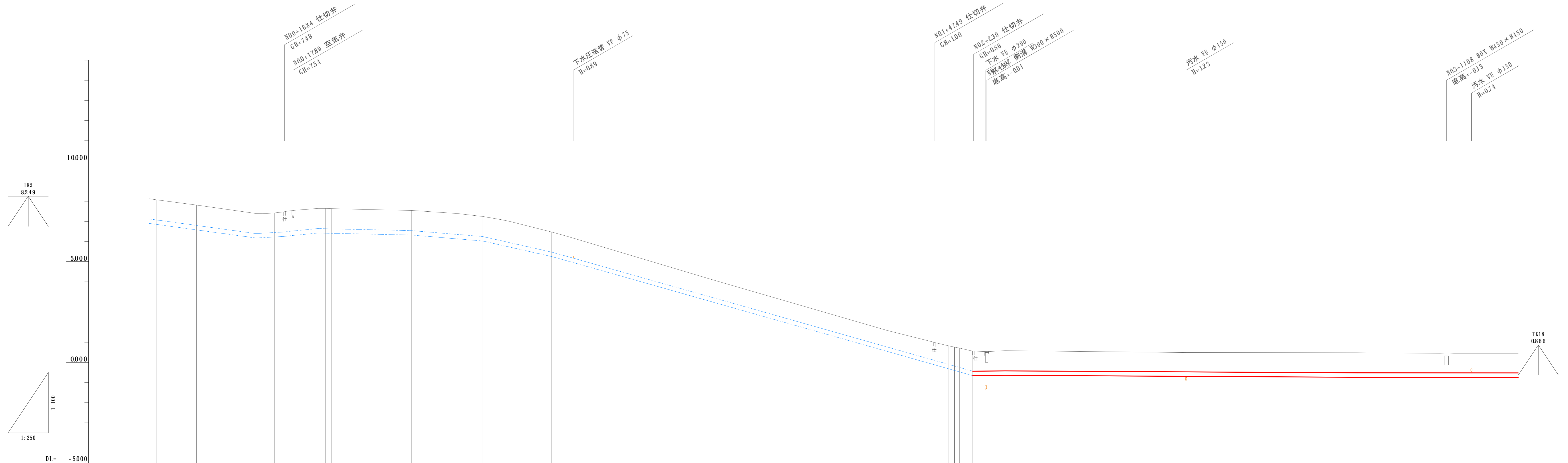
⑤詳細図



↑ 識別マーカー

事業名	令和6年度 川越町上水道事業		
工事名	高松地内水道管布設替工事		
施工箇所名	三重郡川越町大字高松地内		
図面の種類	配管詳細図-3		
縮尺	1/250 (A1) 1/500 (A3)	図面番号	7
事務所名	川 越 町		

縦断面図-1



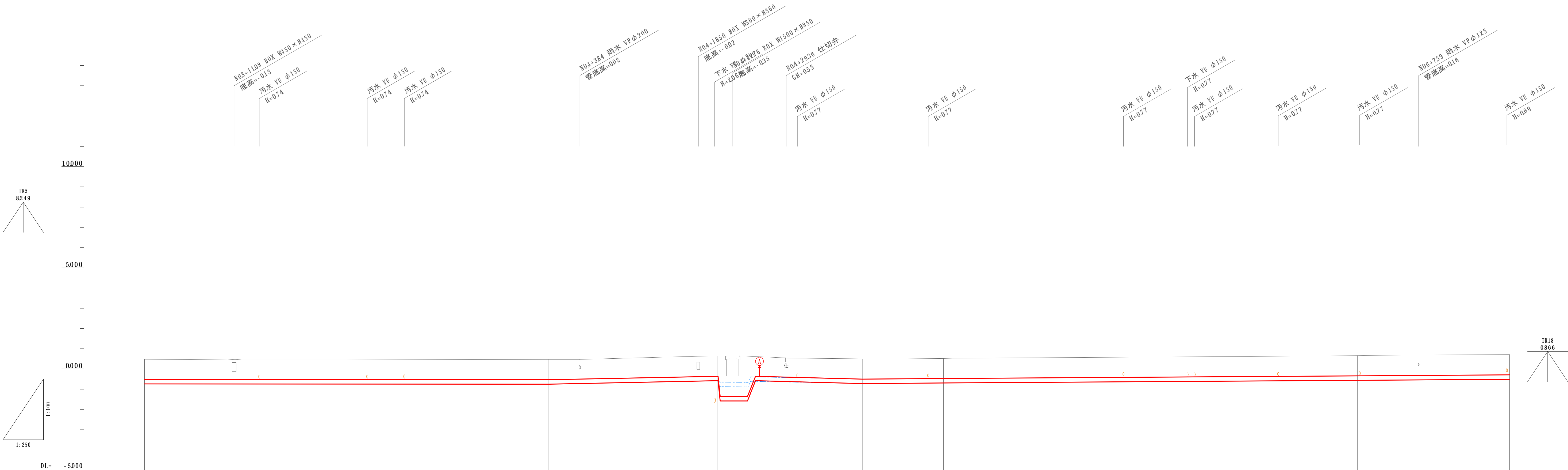
管種・管径	配水管 DIP GX形S種 φ200mm									
管 中 心 高										
管中心静水压										
地盤上動水压										
埋 設 深	1.00									
地 盤 高	8.12 8.07	7.81	7.42	7.64 7.63	7.54	7.24	6.47 6.26	0.82 0.76 0.71 0.56	0.48	
追 加 距 離	0.000 0.900	5.900	15.600	21.936 22.677	32.617	41.456	50.000 51.904	99.307 100.000 100.644 102.282	150.000	
単 距 離	0.000 0.900	5.000	9.700	6.336 0.741	9.940	8.839	8.544 1.904	47.403 0.693 0.644 1.638	47.718	
符 号	X0.0 TP.1	TP.2	TP.3	TP.4 TP.5	TP.6	TP.7	X0.1 TP.8	TP.9 X0.2 TP.10 TP.11	X0.3	

事業名	令和6年度 川越町上水道事業		
工事名	高松地内水道管布設替工事		
施工箇所名	三重郡川越町大字高松地内		
図面の種類	縦断図-1		
縮尺	1/250 1/100(A1) 1/500 1/200(A3)	図面番号	8
事務所名	川越町		



縦断面図- 2

横 S=1/250  
縦 S=1/100



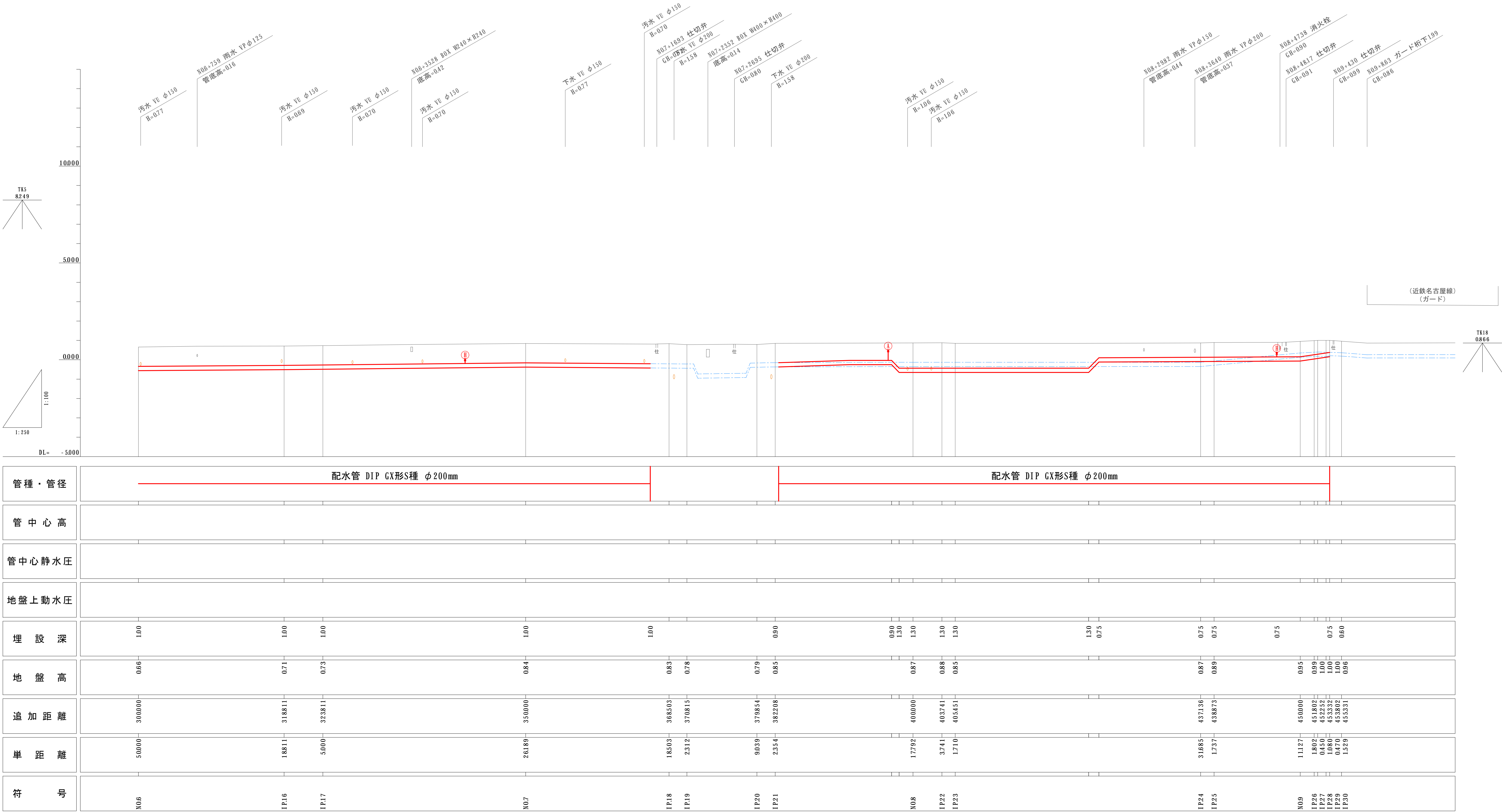
管種・管径	配水管 DIP GX形S種 φ200mm									
管 中 心 高										
管中心静水压										
地盤上動水压										
埋 設 深	100		100	100 200					100	100
地 盤 高	0.48		0.47	0.64	0.50	0.50	0.52	0.53	0.66	0.71
追 加 距 離	150000		200000	220825	238772	243811	248811	250000	300000	318811
単 距 離	47718		50000	20825	17947	5039	5000	1189	50000	18811
符 号	NO3		NO4	IP12	IP13	IP14	IP15 NO5		NO6	IP16

事 業 名	令和6年度 川越町上水道事業		
工 事 名	高松地内水道管布設替工事		
施 工 箇 所 名	三重郡川越町大字高松地内		
図 面 の 種 類	縦断面図- 2		
縮 尺	1/250 1/100 (A1) 1/500 1/200 (A3)	図面番号	9
事 務 所 名	川 越 町		



縦断面図-3

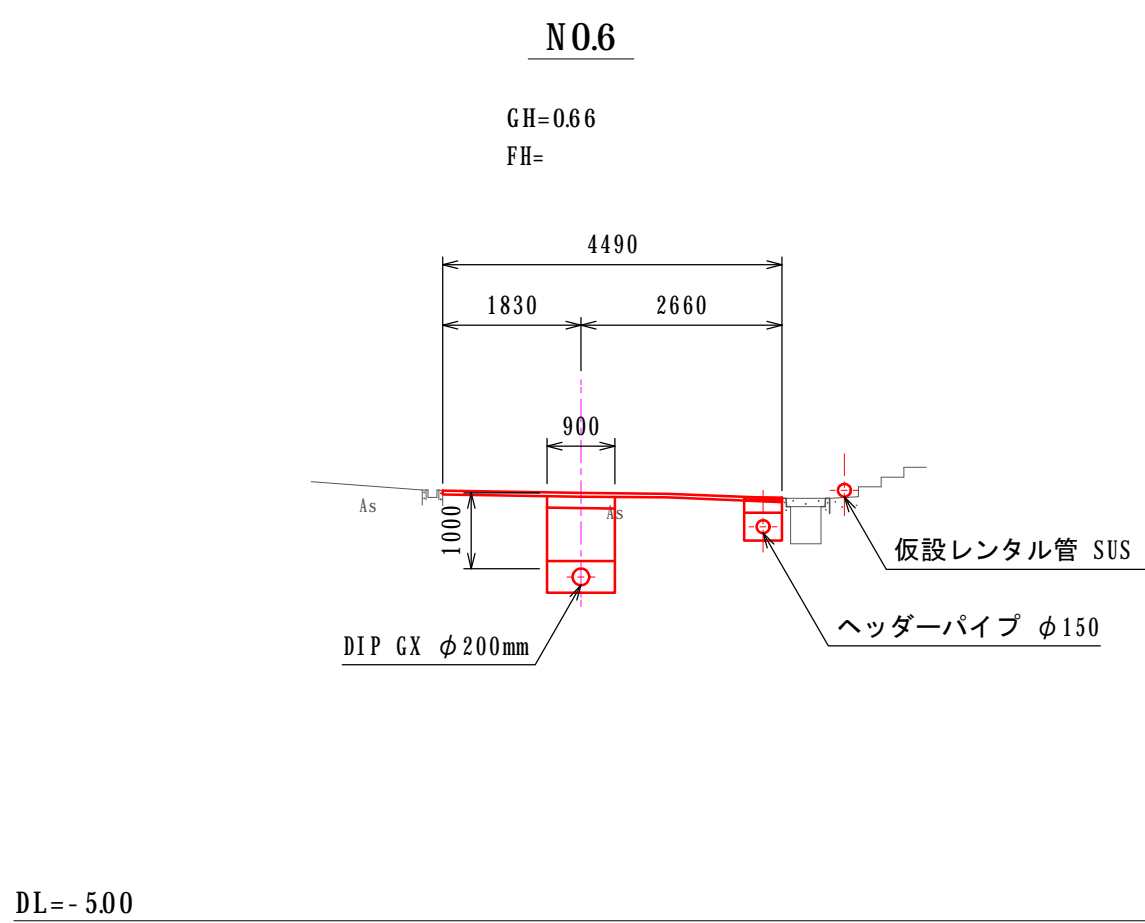
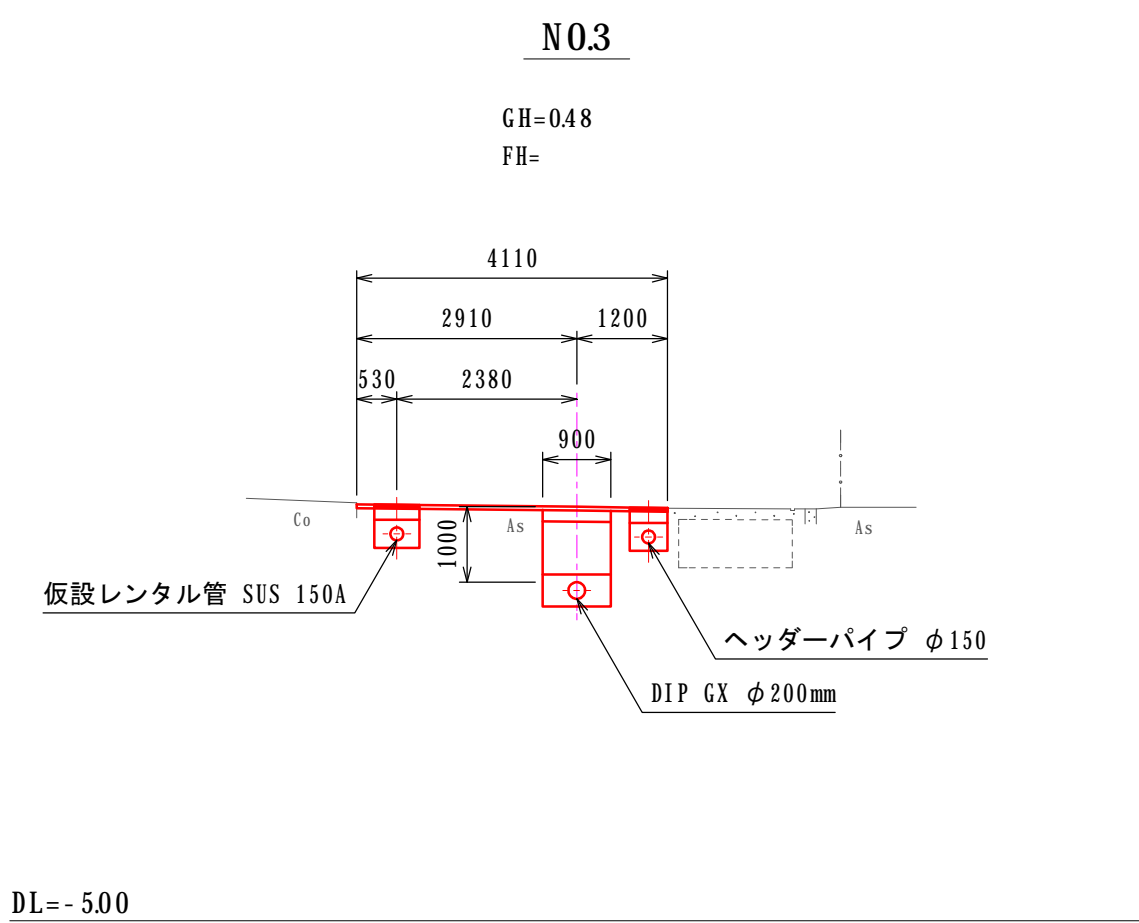
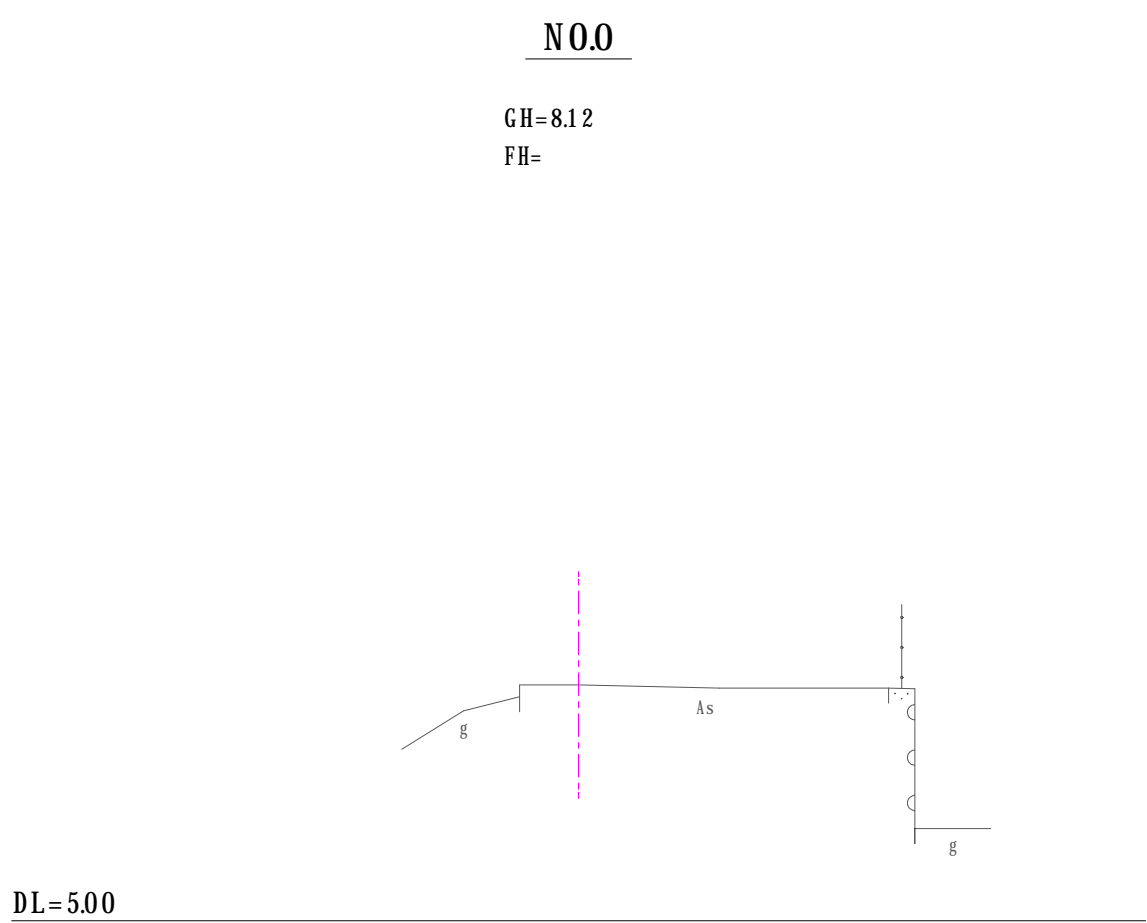
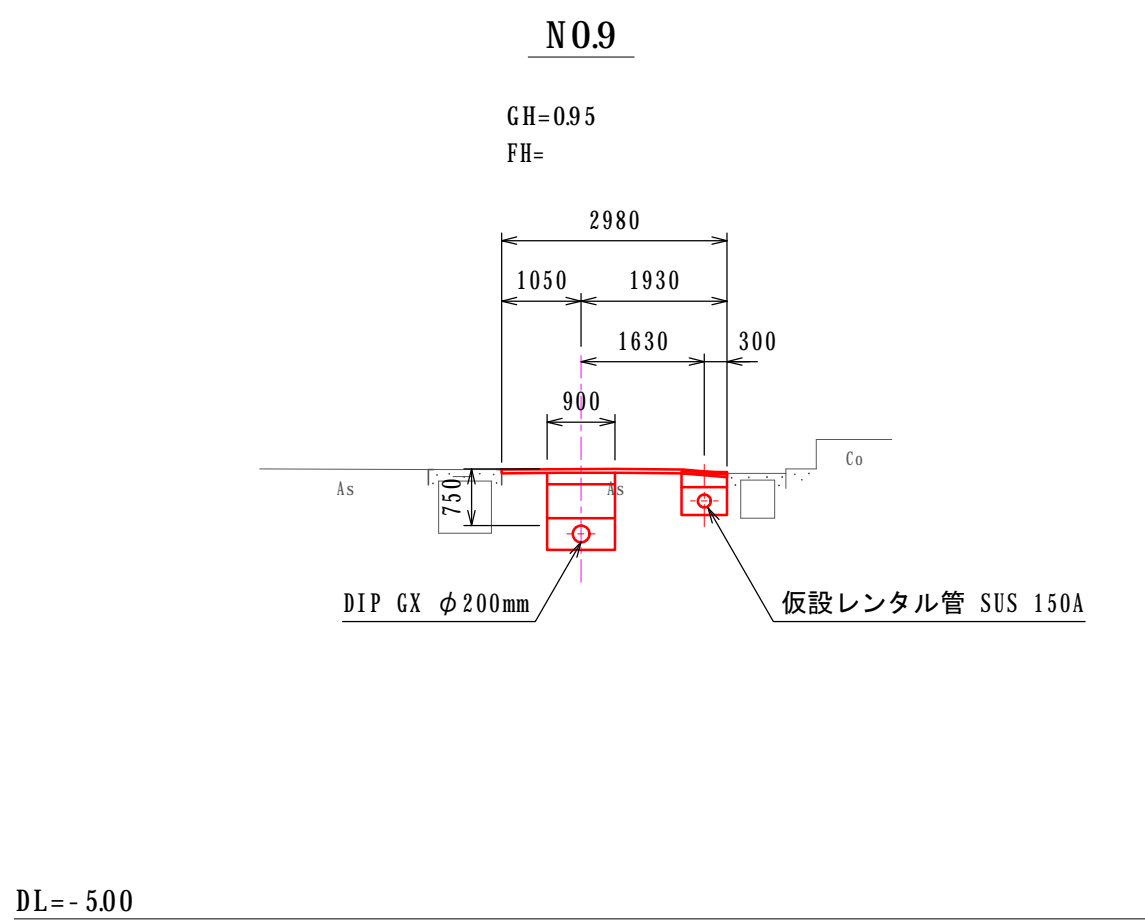
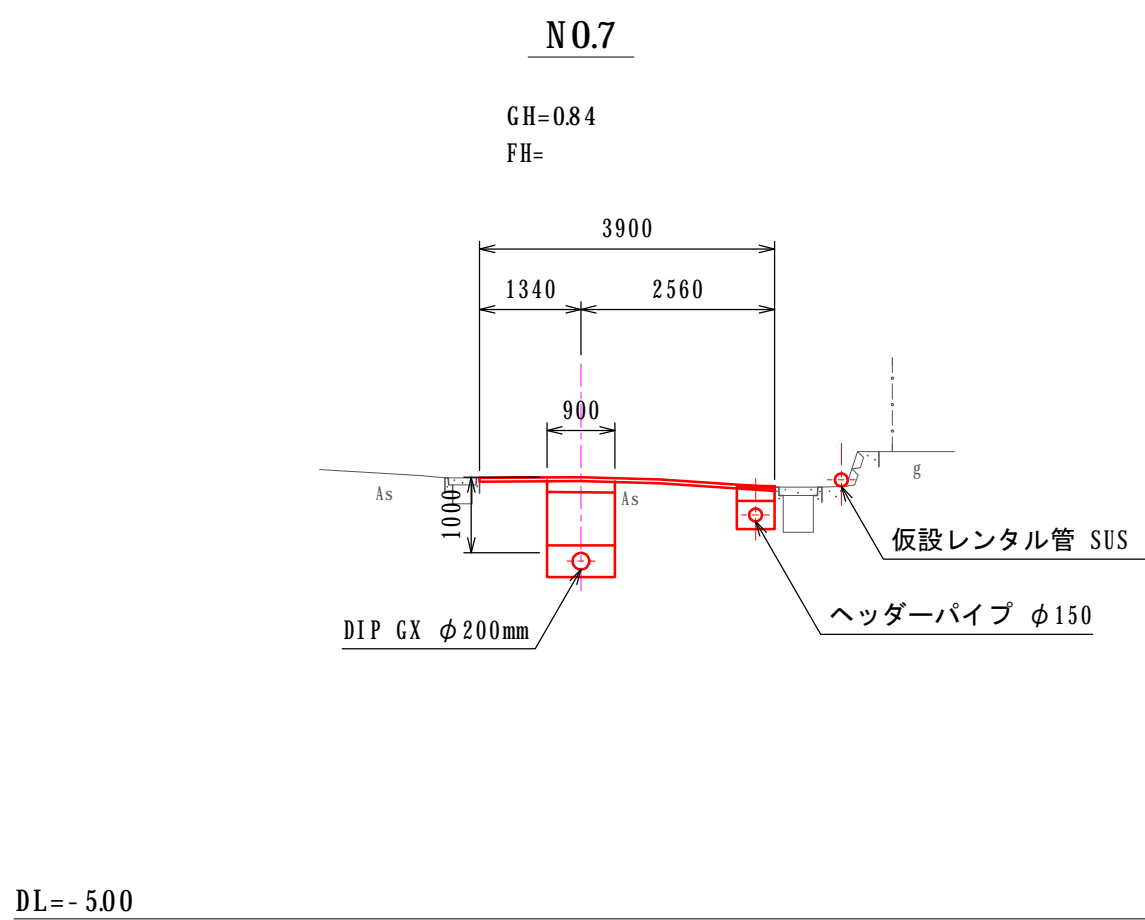
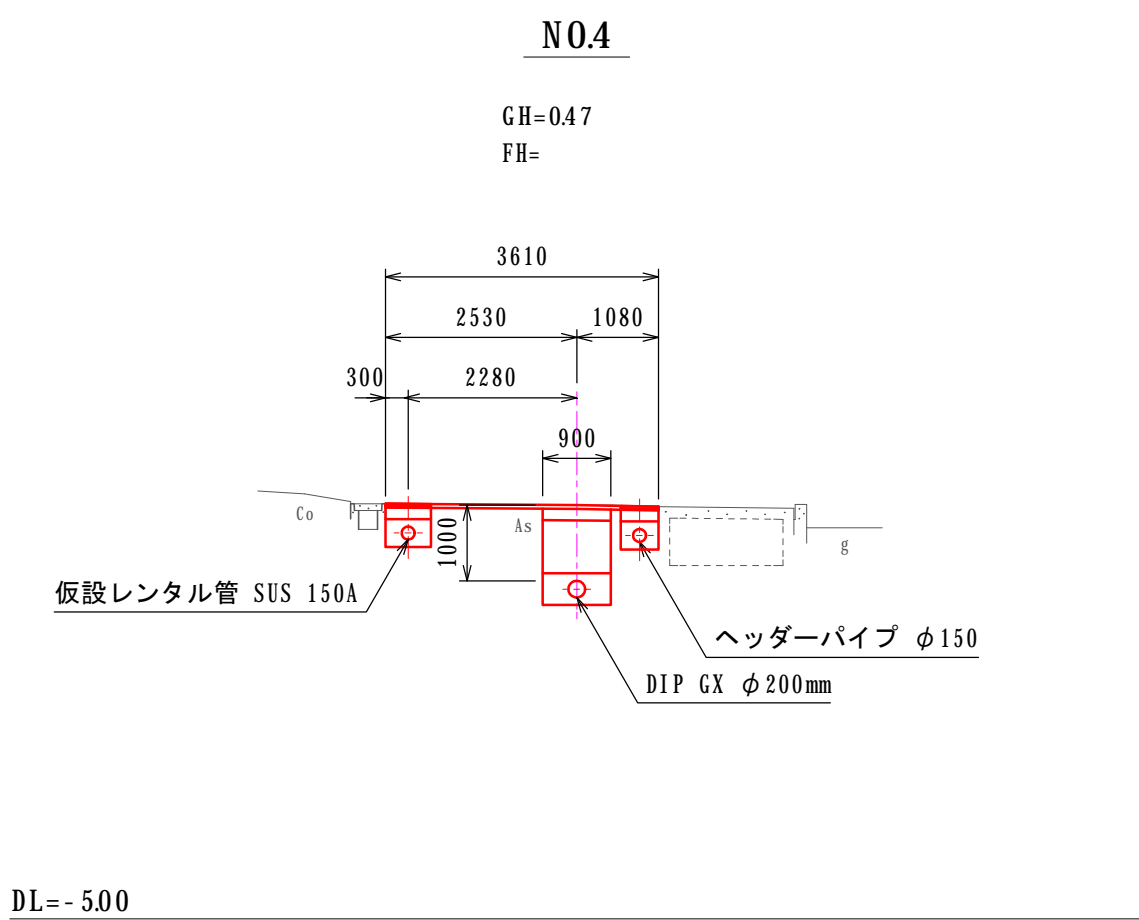
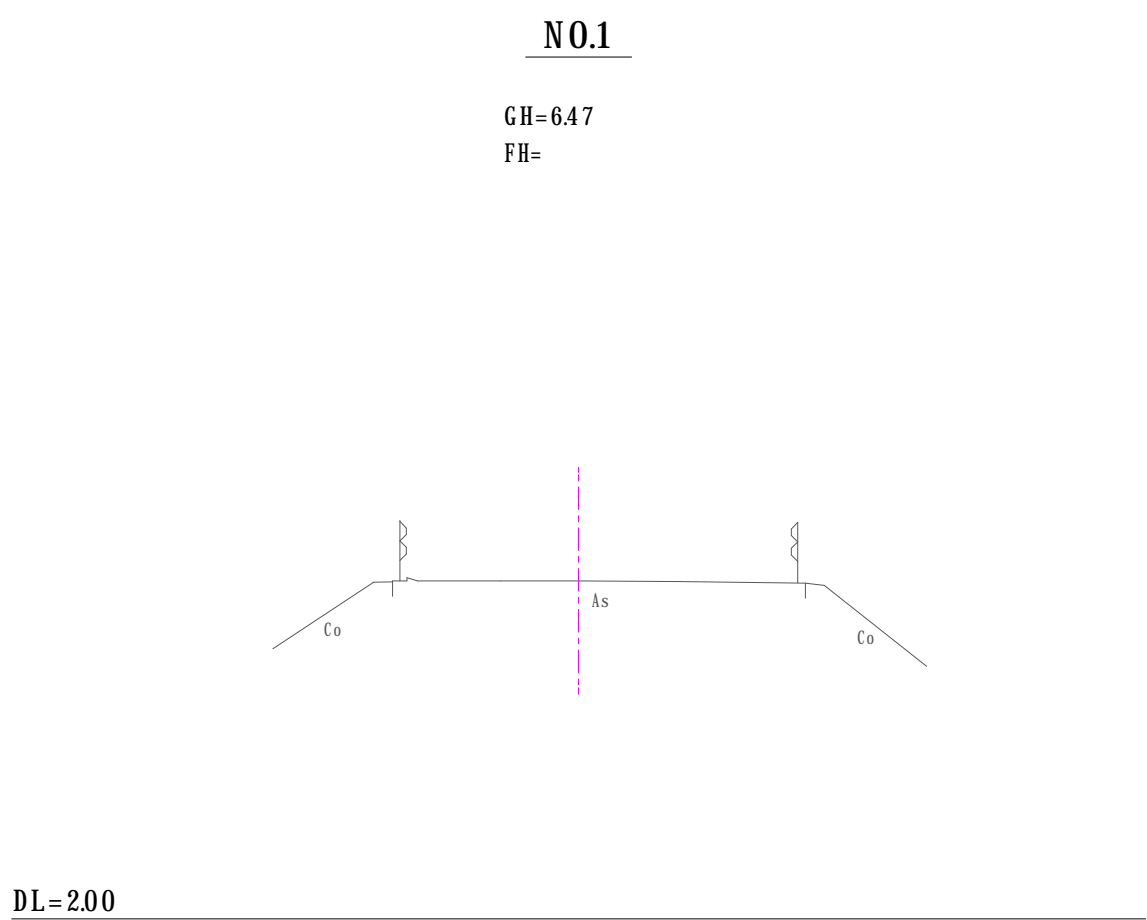
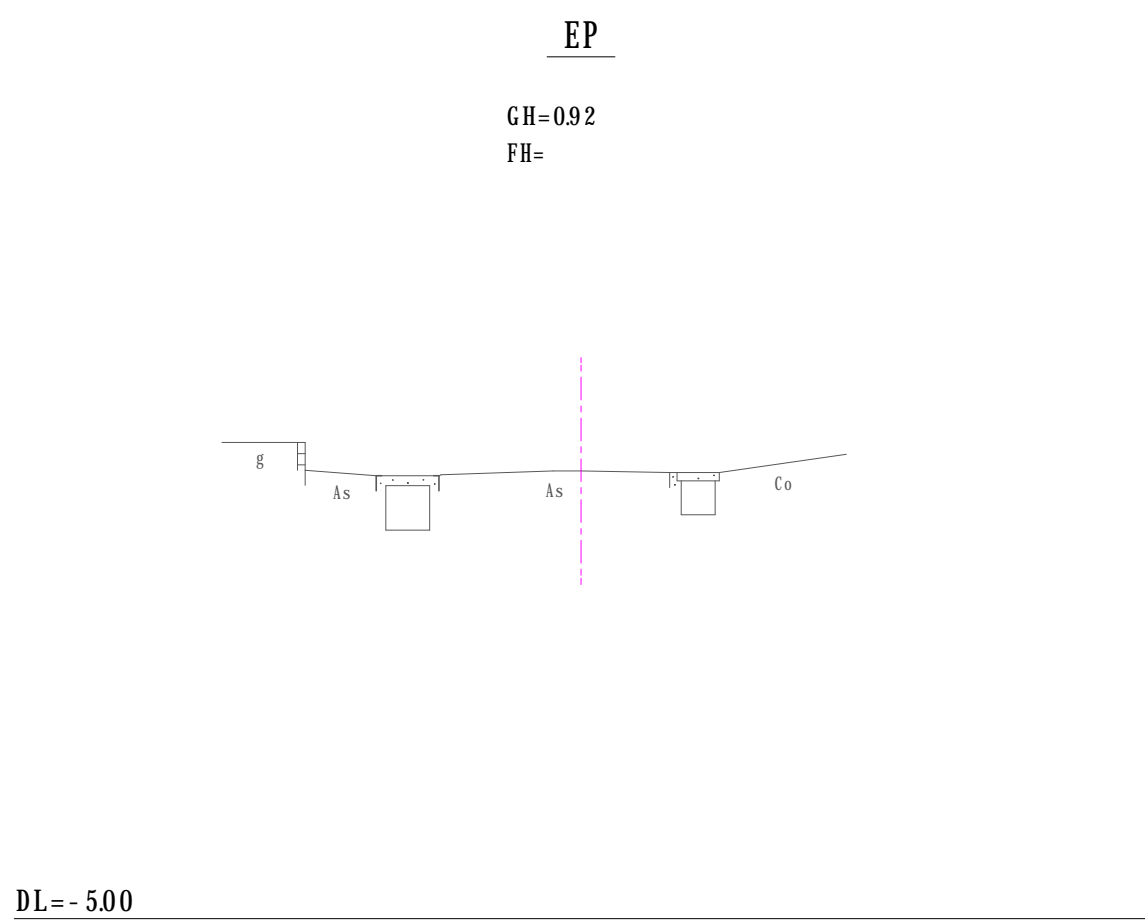
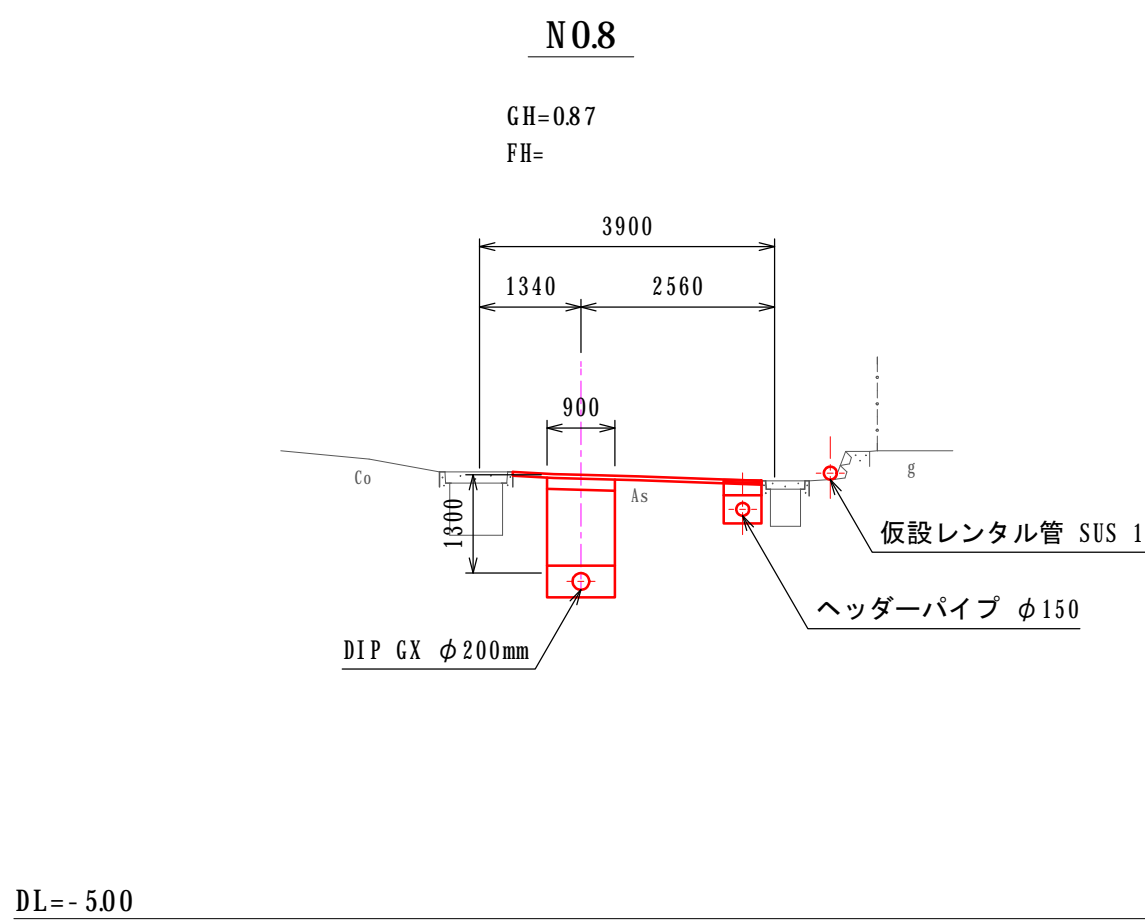
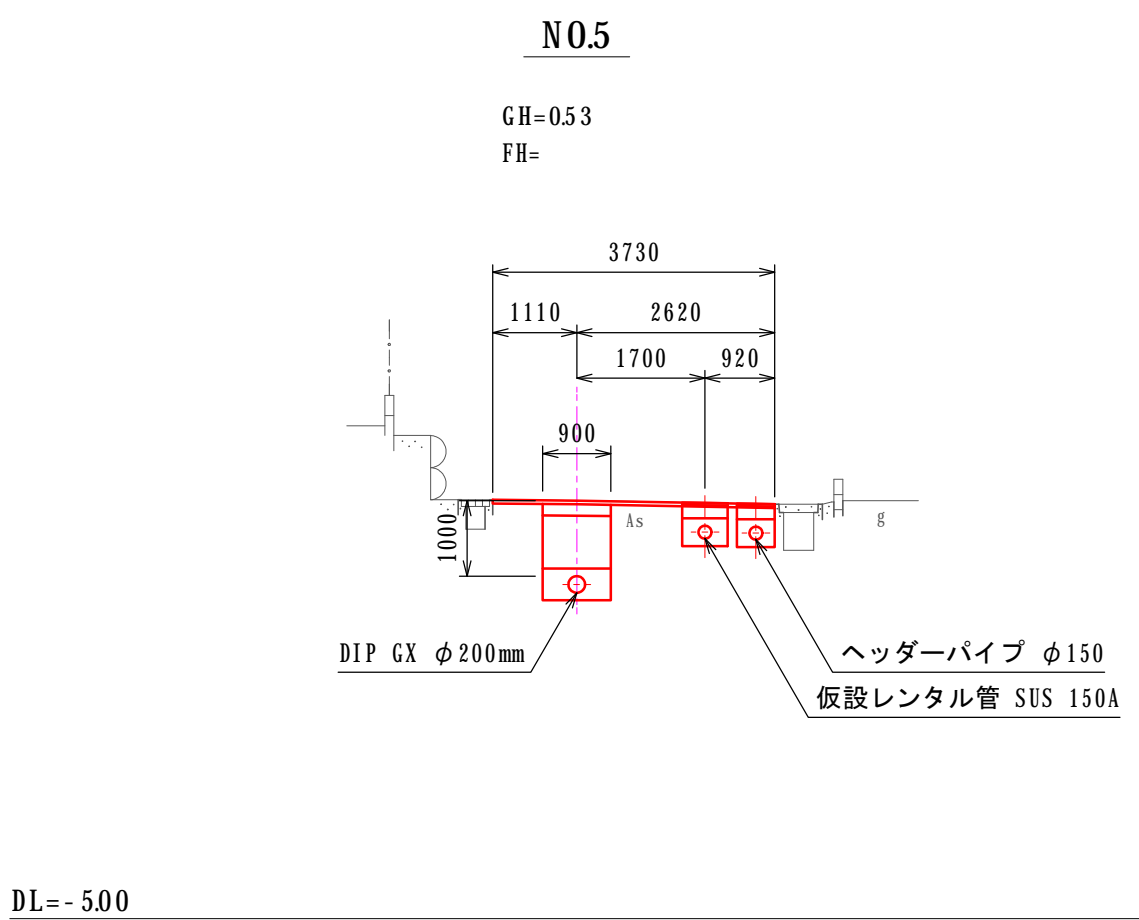
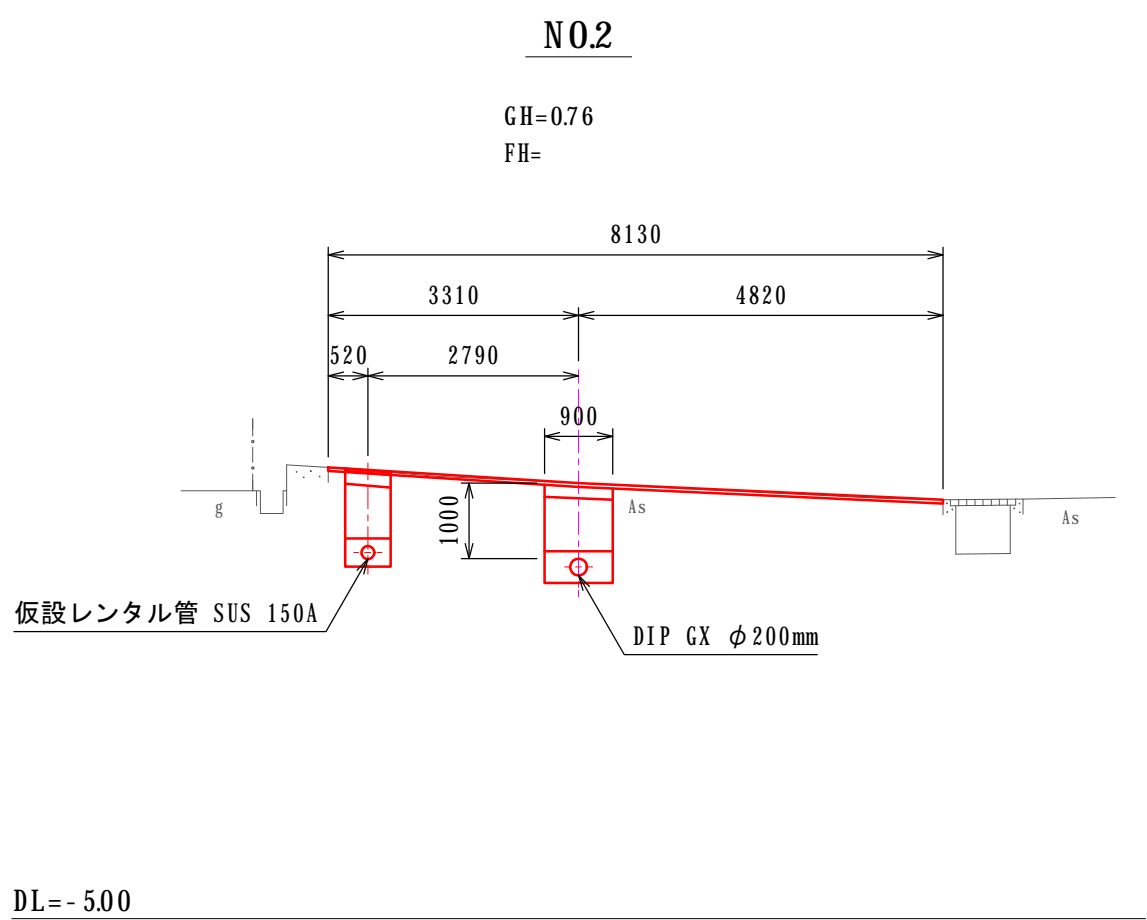
横 S=1/250  
縦 S=1/100



事業名	令和6年度 川越町上水道事業		
工事名	高松地内水道管布設替工事		
施工箇所名	三重郡川越町大字高松地内		
図面の種類	縦断面図-3		
縮尺	1/250 1/100 (A1) 1/500 1/200 (A3)	図面番号	10
事務所名	川越町		



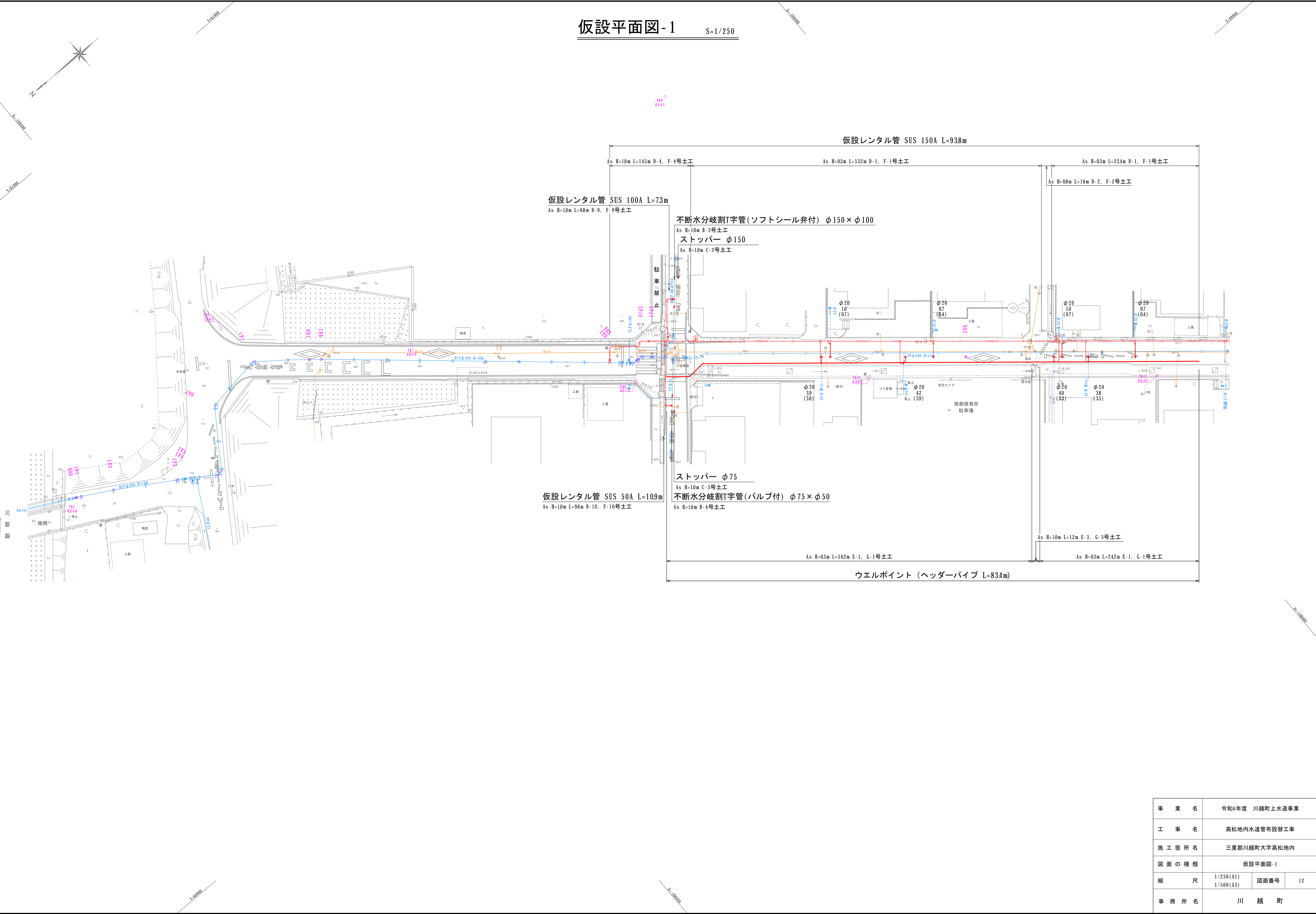
横断図 S=1/100



事業名	令和6年度 川越町上水道事業		
委託名	高松地内水道管布設替工事		
委託箇所名	三重郡川越町大字高松地内		
図面の種類	横断図		
縮尺	1/100(A1) 1/200(A3)	図面番号	11
事務所名	川 越 町		



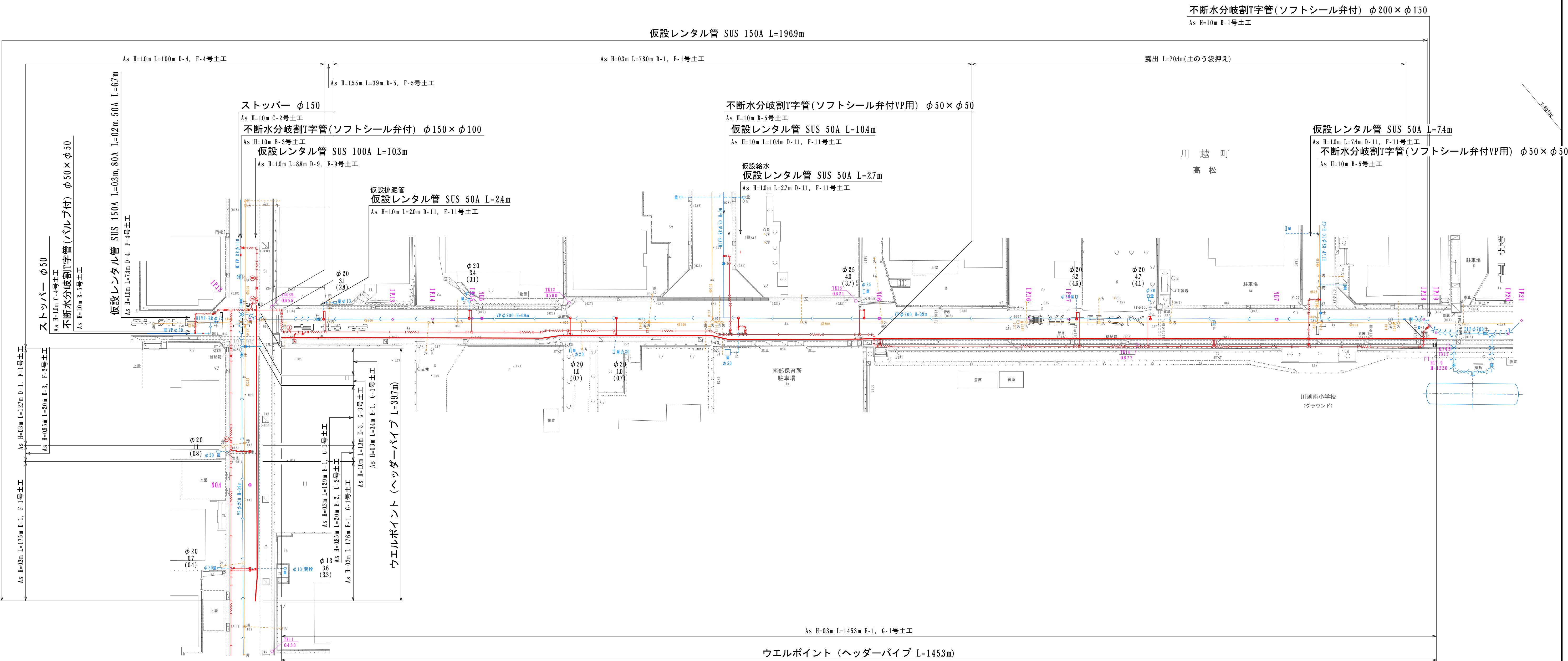
仮設平面図-1 S=1/250



事業名	令和6年度 川越町上水道事業		
工事名	高松地内水道管布設替工事		
施工箇所名	三重郡川越町大字高松地内		
図面の種類	仮設平面図-1		
縮尺	1/250(A1) 1/500(A3)	図面番号	12
事務所名	川越町		



仮設平面図-2 S=1/250



事業名	令和6年度 川越町上水道事業		
工事名	高松地内水道管布設替工事		
施工箇所名	三重郡川越町大字高松地内		
図面の種類	仮設平面図-2		
縮尺	1/250(A1) 1/500(A3)	図面番号	13
事務所名	川越町		



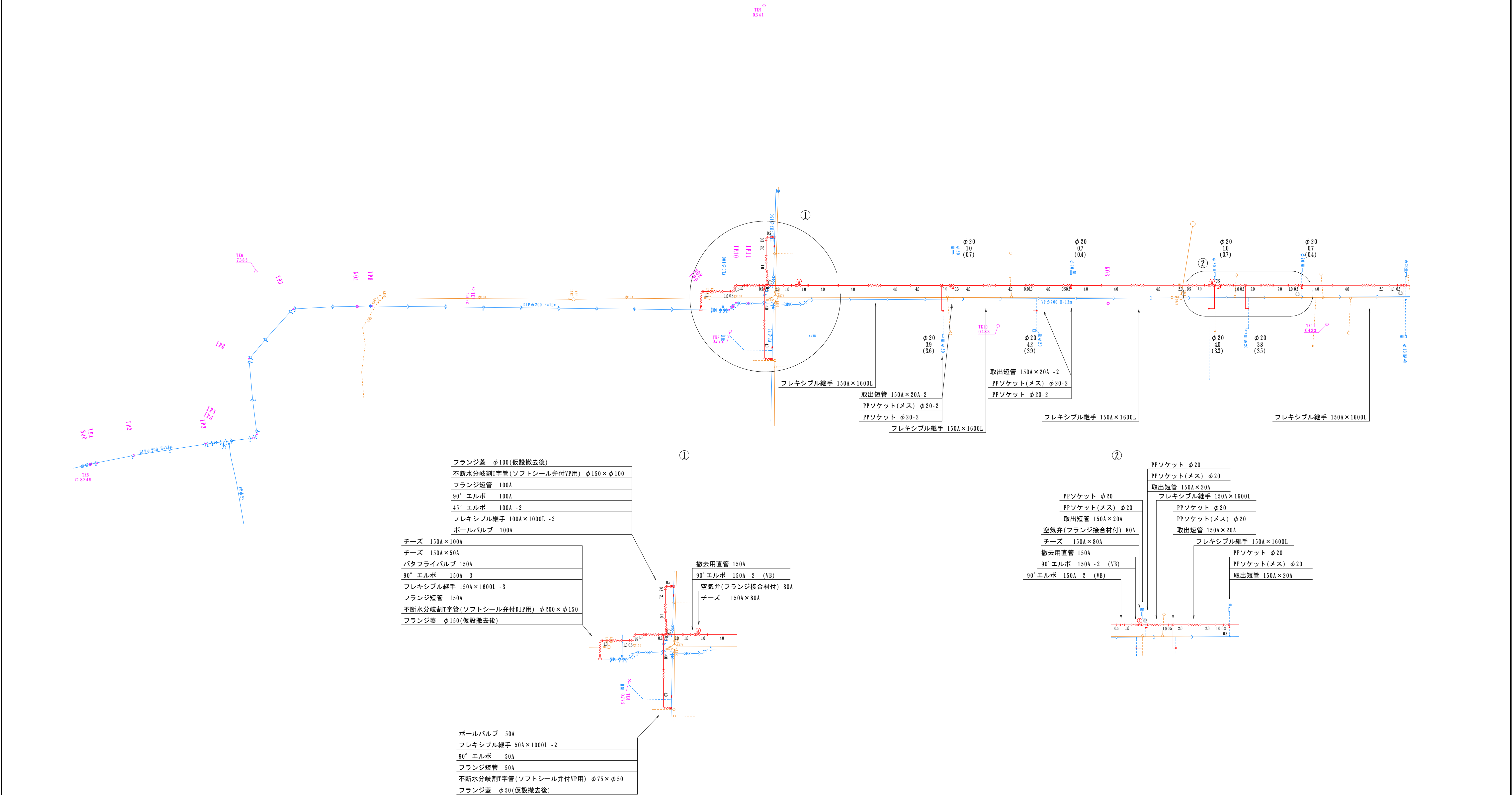
$$S=1/250$$


事業名	令和6年度 川越町上水道事業		
工事名	高松地内水道管布設替工事		
施工箇所名	三重郡川越町大字高松地内		
図面の種類	仮設平面図-3		
縮尺	1/250(A1) 1/500(A3)	図面番号	14
事務所名	川越町		



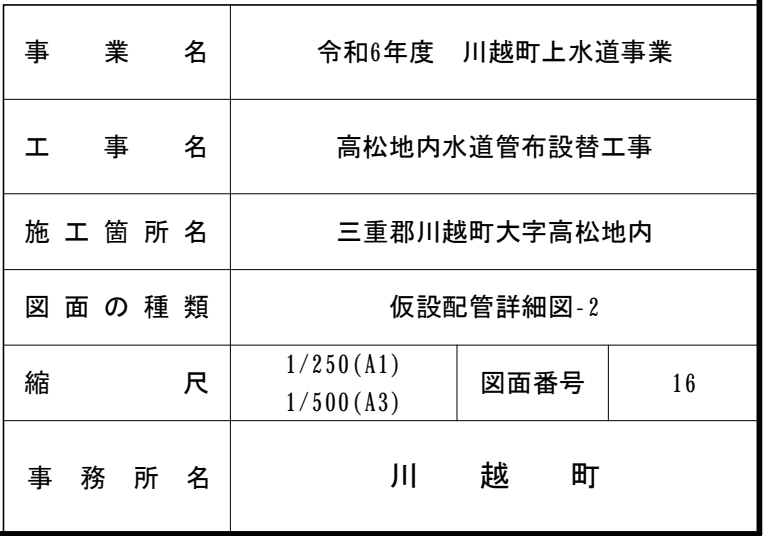
仮設配管詳細図- 1

S=1/250

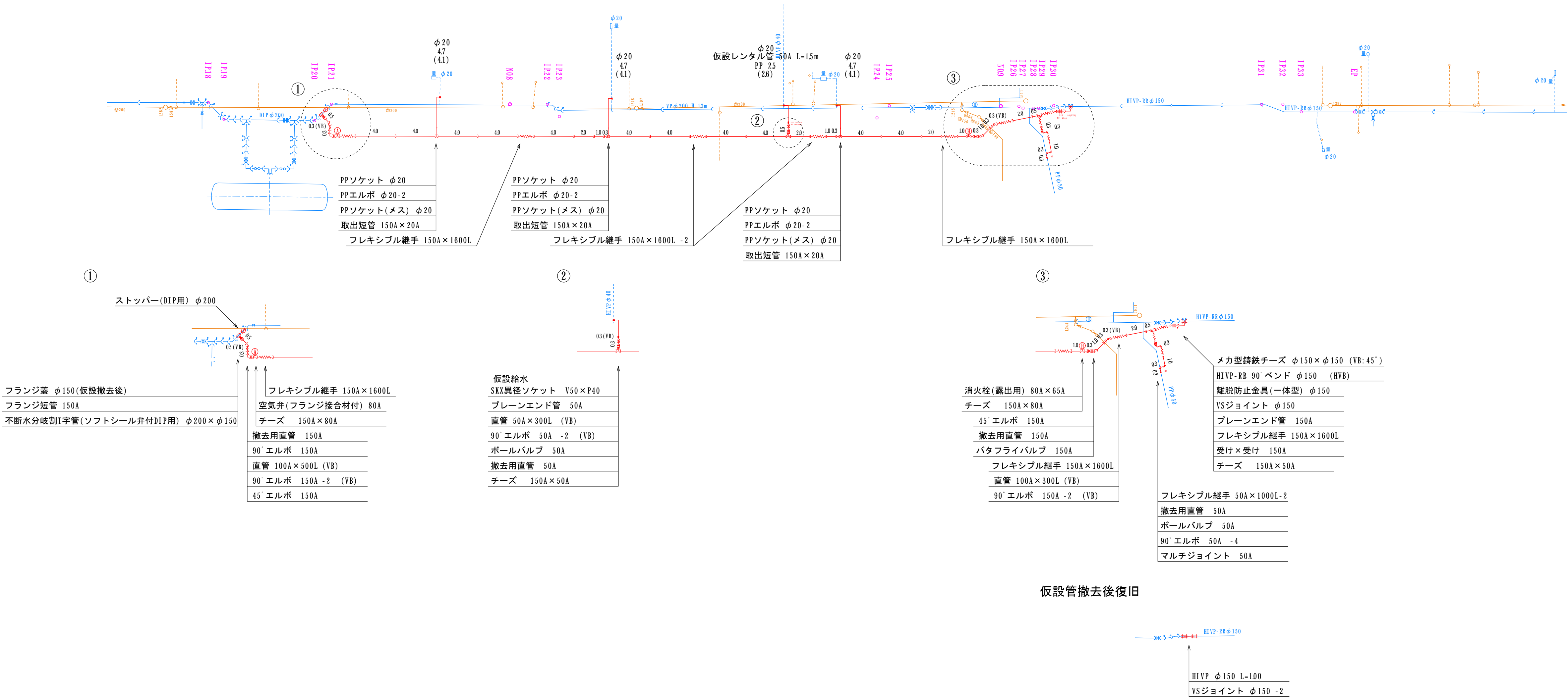


事業名	令和6年度 川越町上水道事業		
工事名	高松地内水道管布設替工事		
施工箇所名	三重郡川越町大字高松地内		
図面の種類	仮設配管詳細図-1		
縮尺	1/250(A1) 1/500(A3)	図面番号	15
事務所名	川 越 町		



$$S=1/250$$




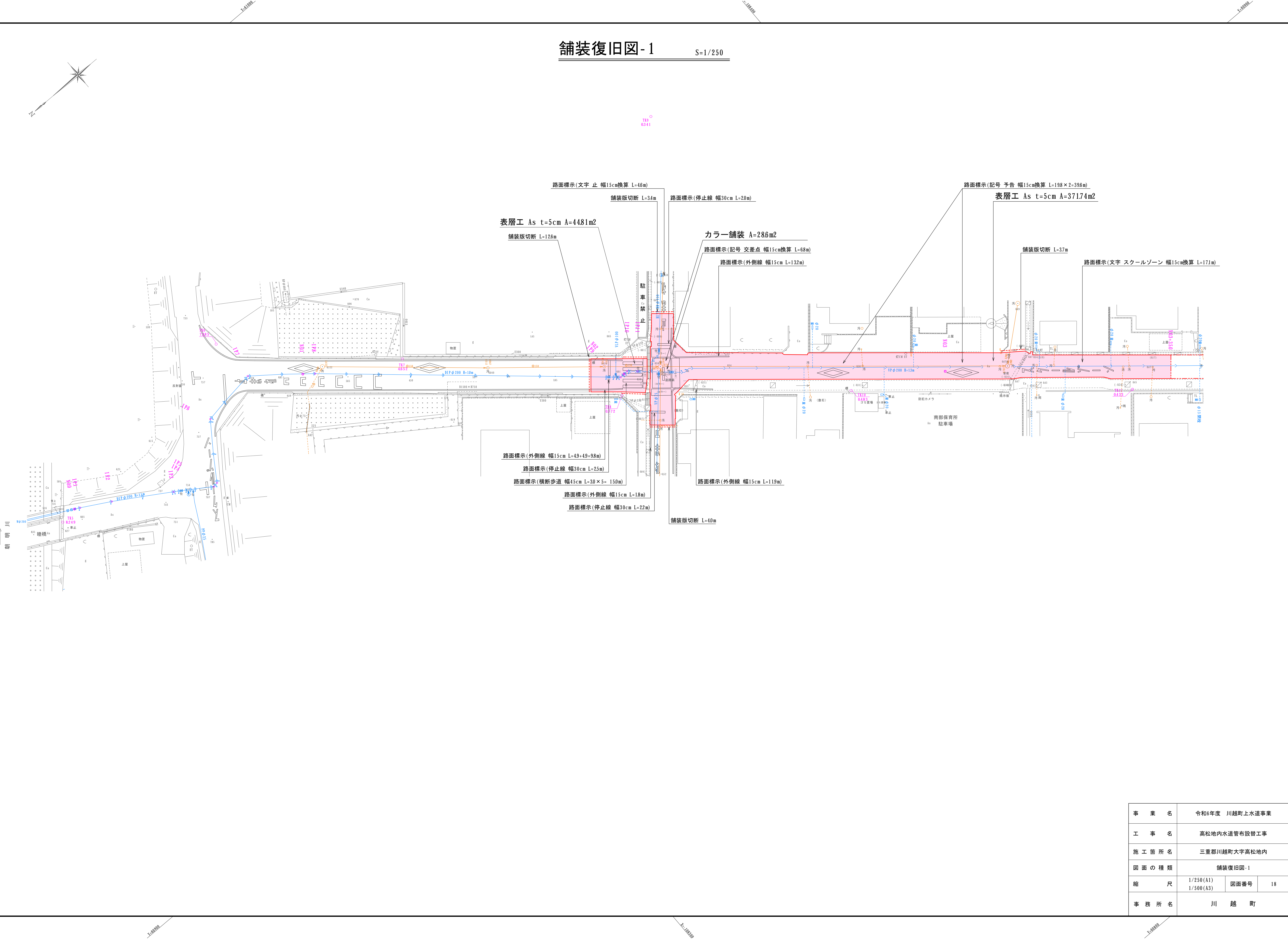


事業名	令和6年度 川越町上水道事業		
工事名	高松地内水道管布設替工事		
施工箇所名	三重郡川越町大字高松地内		
図面の種類	仮設配管詳細図-3		
縮尺	1/250(A1) 1/500(A3)	図面番号	17
事務所名	川 越 町		



舗装復旧図-1

S=1/250

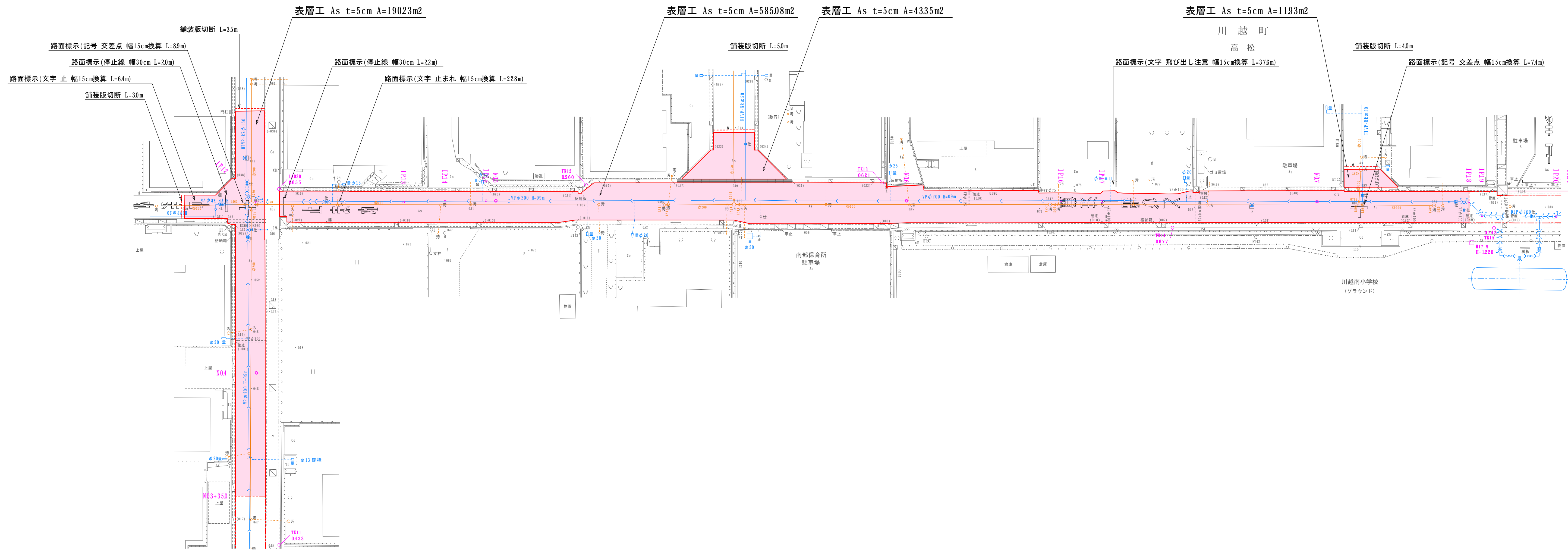


事業名	令和6年度 川越町上水道事業		
工事名	高松地内水道管布設替工事		
施工箇所名	三重郡川越町大字高松地内		
図面の種類	舗装復旧図-1		
縮尺	1/250(A1) 1/500(A3)	図面番号	18
事務所名	川 越 町		



舗装復旧図-2

S=1/250



事業名	令和6年度 川越町上水道事業		
工事名	高松地内水道管布設替工事		
施工箇所名	三重郡川越町大字高松地内		
図面の種類	舗装復旧図-2		
縮尺	1/250(A1) 1/500(A3)	図面番号	19
事務所名	川越町		

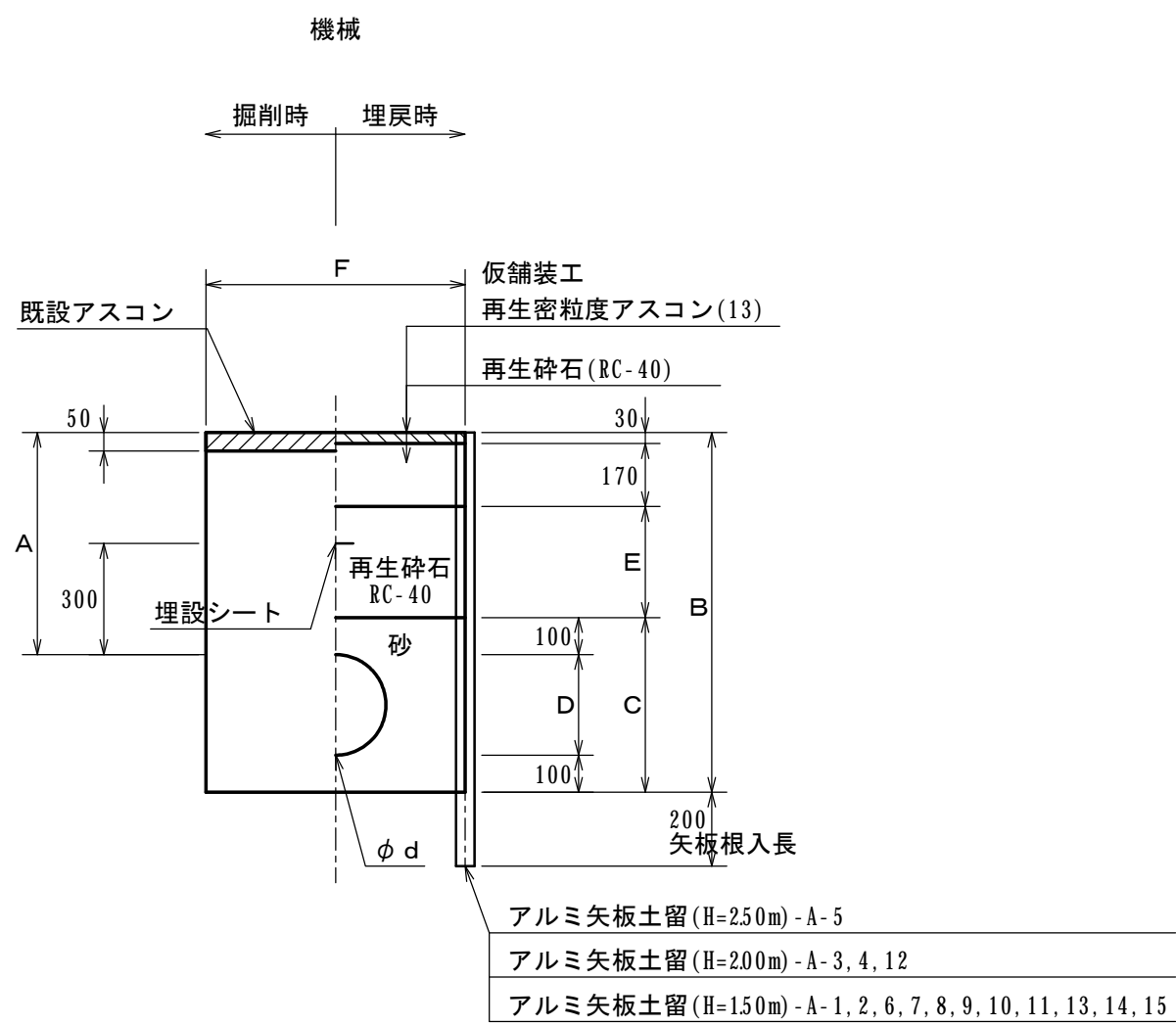


$$S=1/250$$

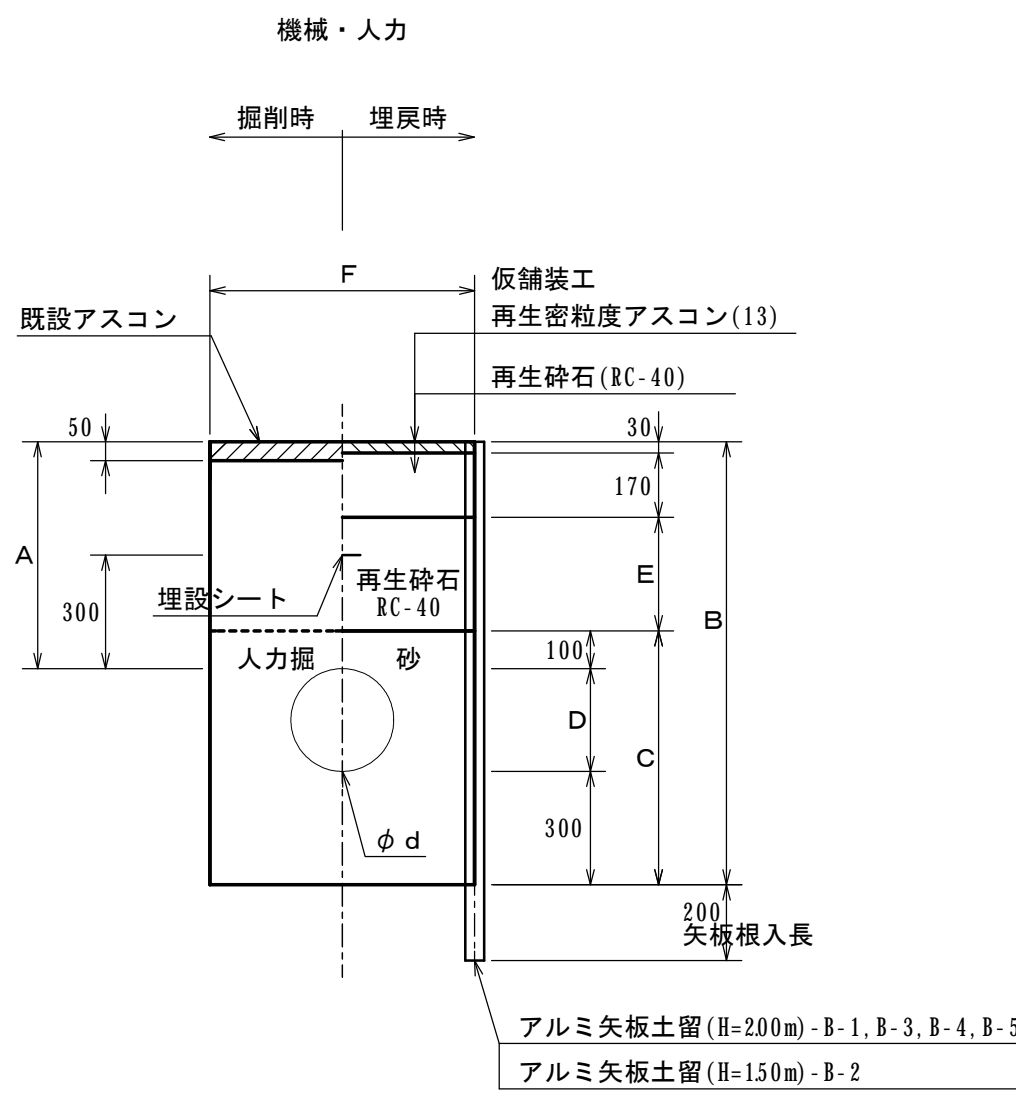

事業名	令和6年度 川越町上水道事業		
工事名	高松地内水道管布設替工事		
施工箇所名	三重郡川越町大字高松地内		
図面の種類	舗装復旧図-3		
縮尺	1/250 (A1) 1/500 (A3)	図面番号	20
事務所名	川 越 町		



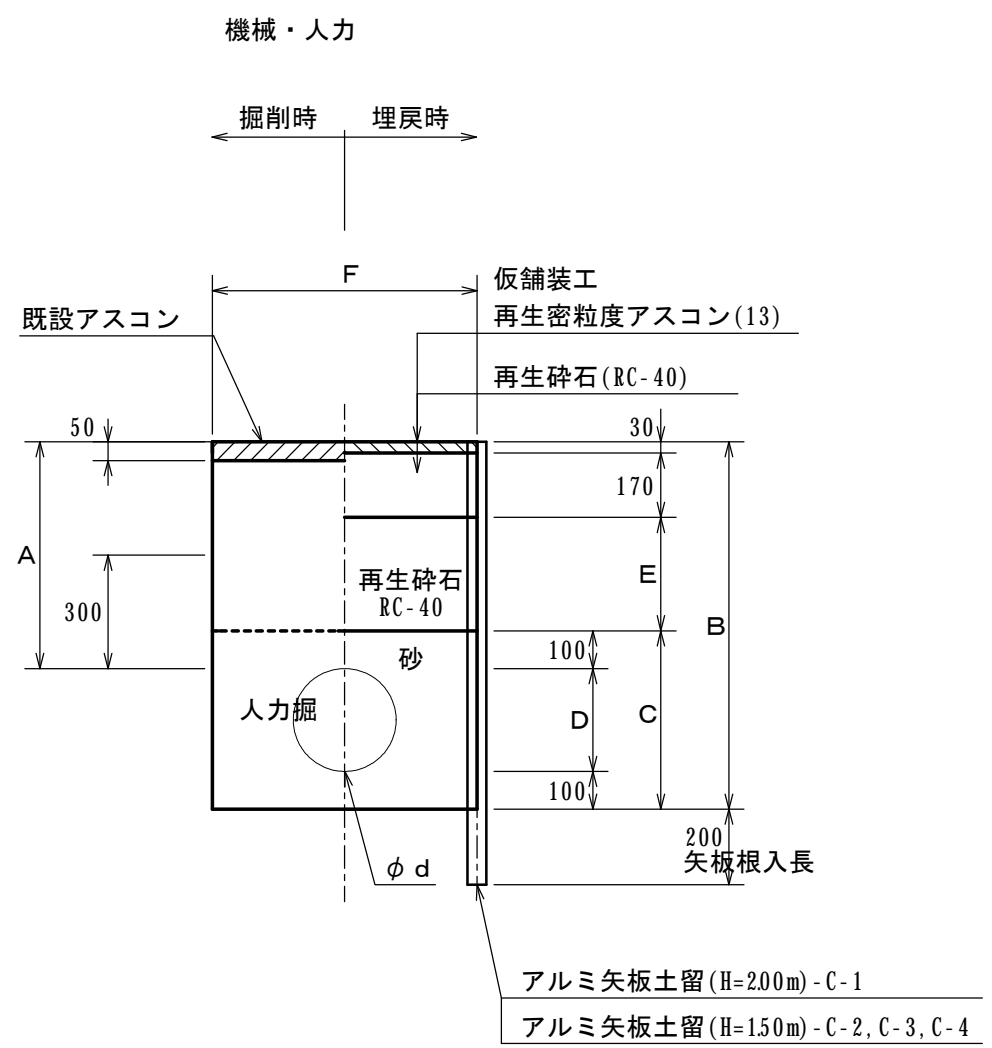
土工断面 A



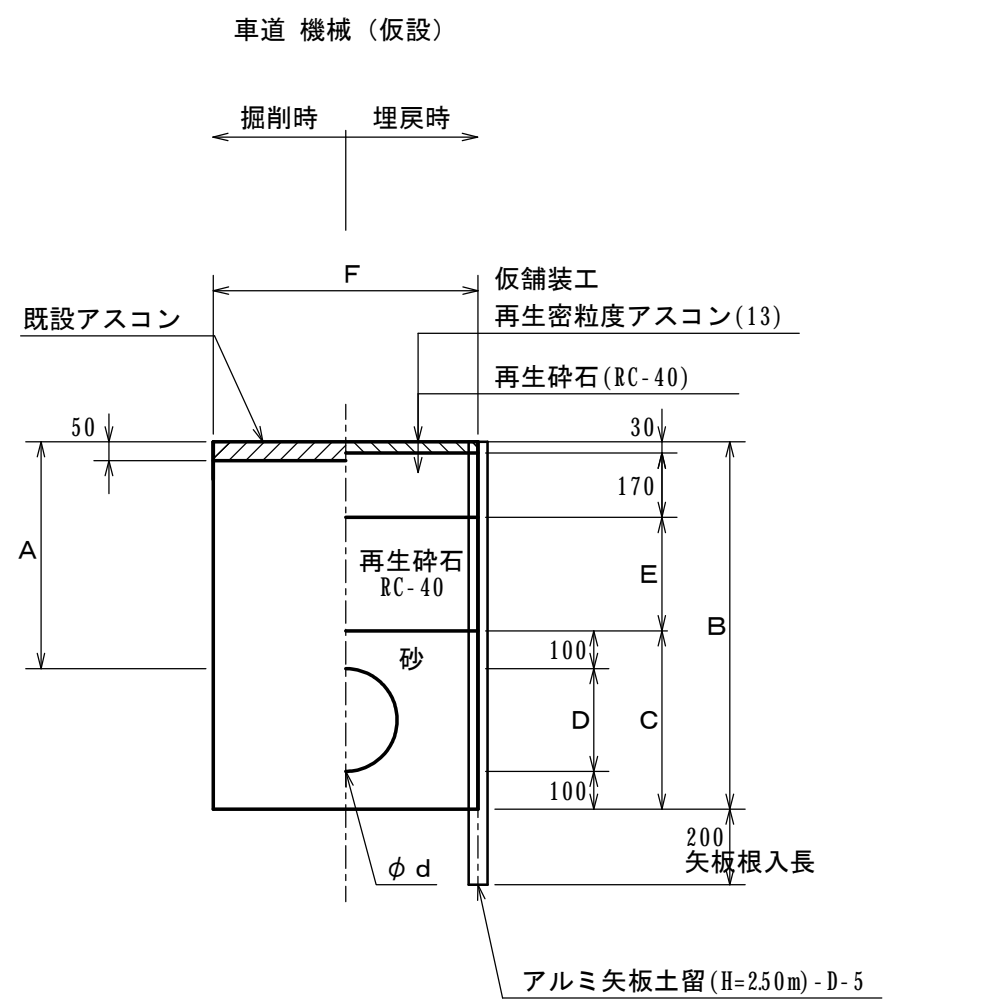
土工断面 B（不断水土工）



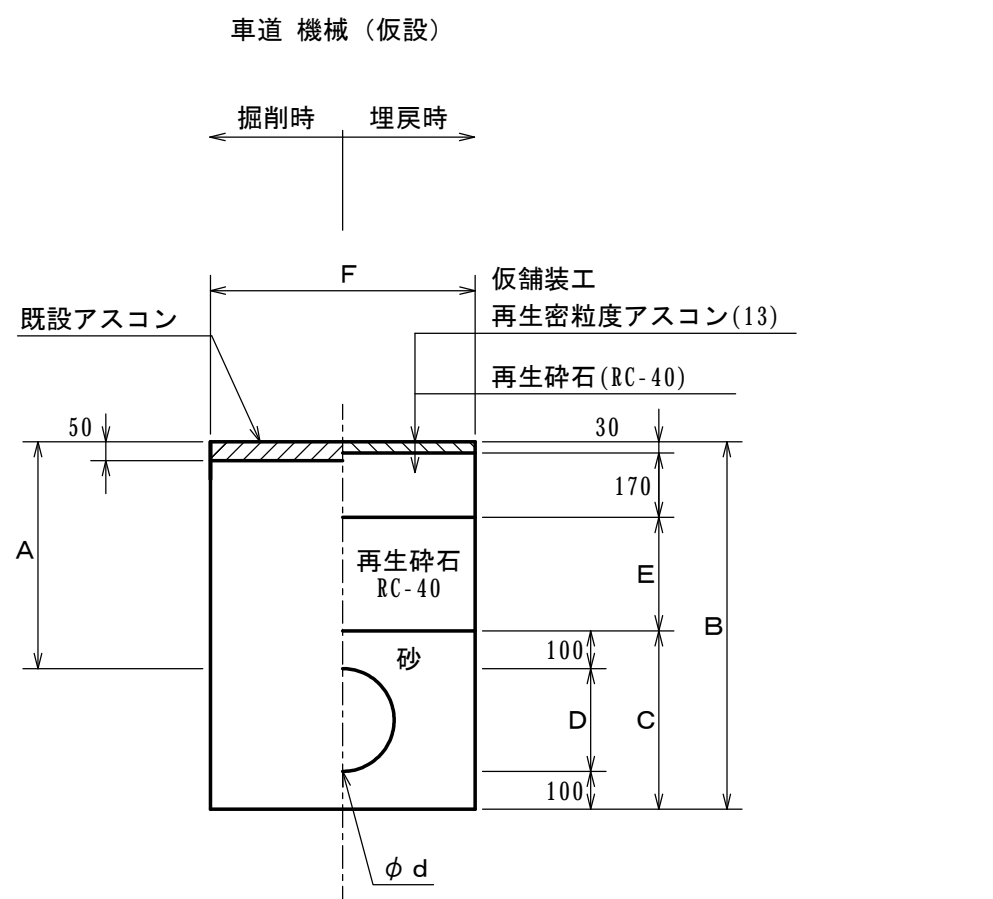
土工断面 C（ストッパー）



土工断面 D



土工断面 E



土工定規図番号	d	A	B	C	D	E	F	備 考
A-1	200	750	1070	420	220	450	900	土留工あり
A-2	200	900	1220	420	220	600	900	土留工あり
A-3	200	1000	1320	420	220	700	900	土留工あり
A-4	200	1300	1620	420	220	1000	900	土留工あり
A-5	200	2000	2320	420	220	1700	900	土留工あり
A-6	150	600	870	370	170	300	900	土留工あり
A-7	150	1000	1270	370	170	700	900	土留工あり
A-8	100	750	970	320	120	450	900	土留工あり
A-9	75	1000	1190	290	90	700	900	土留工あり
A-10	50	750	910	260	60	450	900	土留工あり
A-11	50	1000	1160	260	60	700	900	土留工あり
A-12	40以下	1300	1450	250	50	1000	900	土留工あり
A-13	40以下	1000	1150	250	50	700	900	土留工あり
A-14	40以下	900	1050	250	50	600	900	土留工あり
A-15	40以下	750	900	250	50	450	900	土留工あり

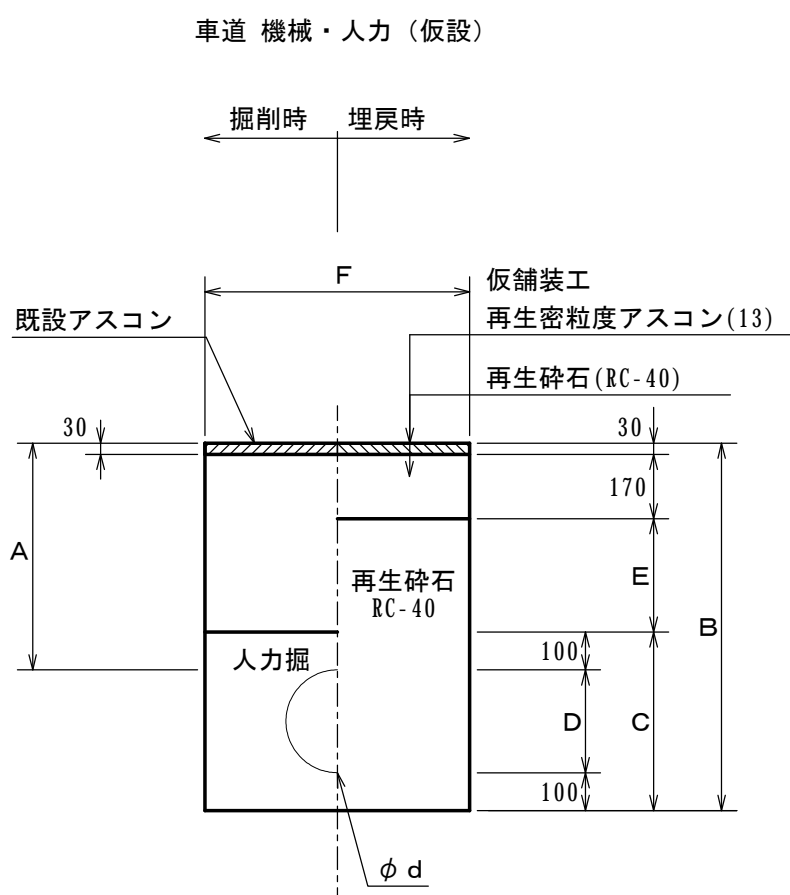
土工定規図番号	d	A	B	C	D	E	F	備 考
B-1 (200×150)	150	1000	1470	570	170	700	1200×2300	土留工あり
B-2 (150×100)	100	600	1020	520	120	300	1100×2100	土留工あり
B-3 (150×100)	100	1000	1420	520	120	700	1100×2100	土留工あり
B-4 (75×50)	50	1000	1360	460	60	700	1100×2000	土留工あり
B-5 (50×50)	50	1000	1360	460	60	700	600×2000	土留工あり

土工定規図番号	d	A	B	C	D	E	F	備 考
C-1	200	1000	1320	420	220	700	1900×1400	土留工あり
C-2	150	1000	1270	370	170	700	1800×1400	土留工あり
C-3	75	1000	1190	290	90	700	1500×1200	土留工あり
C-4	50	1000	1160	260	60	700	1500×1200	土留工あり

土工定規図番号	d	A	B	C	D	E	F	備 考
D-1	150	300	570	370	170	0	600	土留工なし
D-2	150	800	1070	370	170	500	600	土留工なし
D-3	150	850	1120	370	170	550	600	土留工なし
D-4	150	1000	1270	370	170	700	600	土留工なし
D-5	150	1550	1820	370	170	1250	900	土留工あり
D-6	100	300	520	320	120	0	600	土留工なし
D-7	100	600	820	320	120	300	600	土留工なし
D-8	100	750	970	320	120	450	600	土留工なし
D-9	100	1000	1220	320	120	700	600	土留工なし
D-10	50	1000	1160	260	60	700	600	土留工なし
D-11	50	300	460	260	60	0	600	土留工なし
D-12	40以下	300	450	250	50	0	600	土留工なし

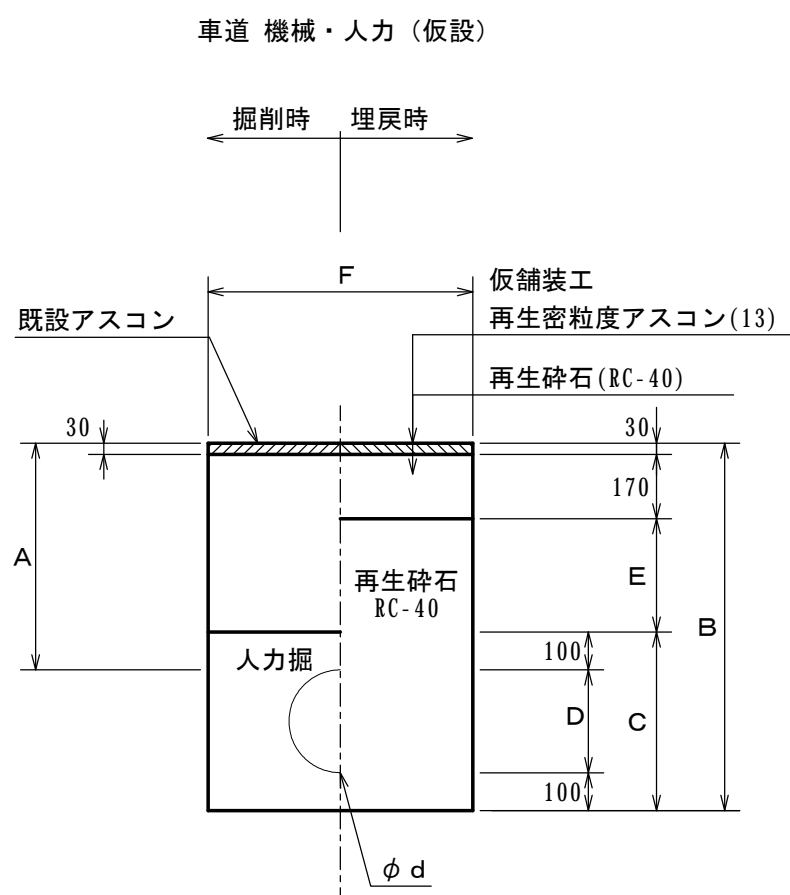
土工定規図番号	d	A	B	C	D	E	F	備 考
E-1	150	300	570	370	170	0	500	土留工なし
E-2	150	850	1120	370	170	550	500	土留工なし
E-3	150	1000	1270	370	170	700	500	土留工なし

土工断面 F（撤去時）



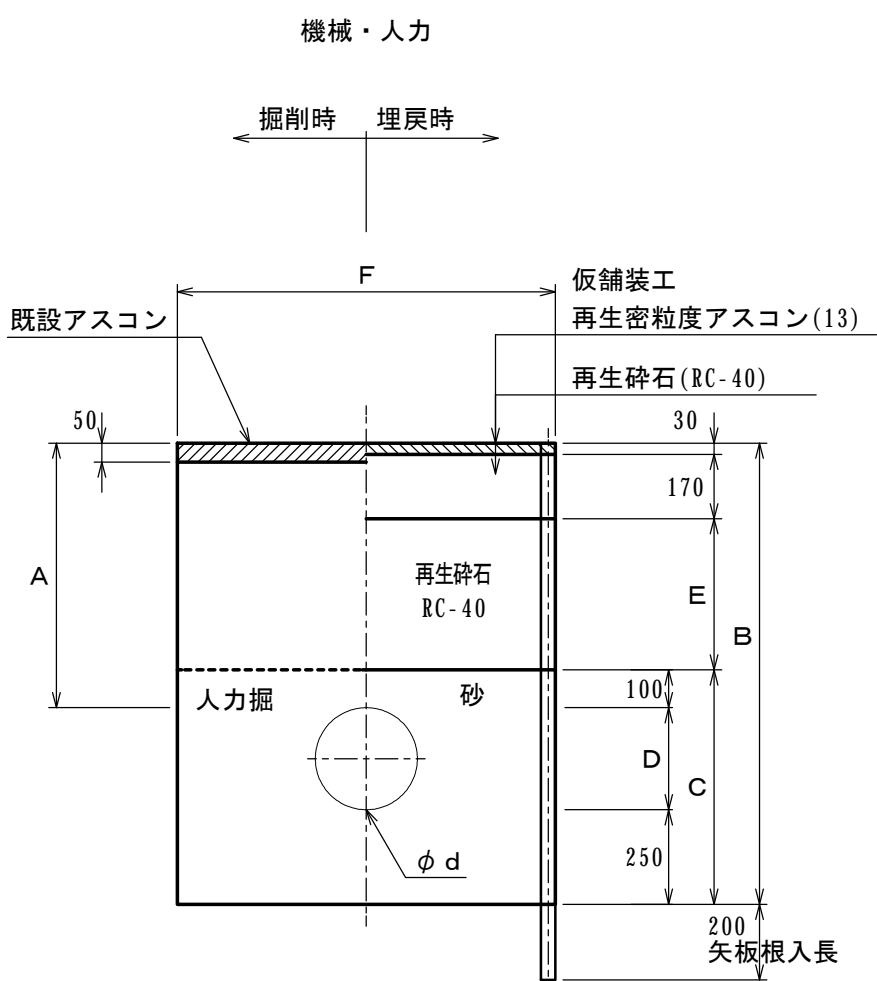
土工定規図番号	d	A	B	C	D	E	F	備 考
F-1	150	300	570	370	170	0	600	土留工なし
F-2	150	800	1070	370	170	500	600	土留工なし
F-3	150	850	1120	370	170	550	600	土留工なし
F-4	150	1000	1270	370	170	700	600	土留工なし
F-5	150	1550	1820	370	170	1250	900	土留工あり
F-6	100	300	520	320	120	0	600	土留工なし
F-7	100	600	820	320	120	300	600	土留工なし
F-8	100	750	970	320	120	450	600	土留工なし
F-9	100	1000	1220	320	120	700	600	土留工なし
F-10	50	1000	1160	260	60	700	600	土留工なし
F-11	50	300	460	260	60	0	600	土留工なし
F-12	40以下	300	450	250	50	0	600	土留工なし

土工断面 G（撤去時）



土工定規図番号	d	A	B	C	D	E	F	備 考
G-1	150	300	570	370	170	0	500	土留工なし
G-2	150	850	1120	370	170	550	500	土留工なし
G-3	150	1000	1270	370	170	700	500	土留工なし

土工断面 H（補強金具設置）



土工定規図番号	d	A	B	C	D	E	F	備 考
H-1	200	1200	1670	570	220	900	1400	土留工あり
H-2	200	1100	1570	570	220	800	1400	土留工あり
H-3	200	1000	1470	570	220	700	1400	土留工あり
H-4	200	1200	1670	570	220	[1100]	1400	土留工あり [舗装なし]

事業名	令和6年度 川越町上水道事業		
工事名	高松地内水道管布設替工事		
施工箇所名	三重郡川越町大字高松地内		
図面の種類	土工定規図-1		
縮尺	1/20 (A1) 1/40 (A3)	図面番号	21
事務所名	川 越 町		



A号

		A-1号	A-2号	A-3号	A-4号	A-5号	A-6号	A-7号	A-8号	A-9号	A-10号	A-11号	A-12号	A-13号	A-14号	A-15号
舗装切断工	As t=10cm	2000	2000	2000	2000	2000	2000	2000	2000	2000	2000	2000	2000	2000	2000	2000
舗装取りこわし工	As t=10cm以下	0900	0900	0900	0900	0900	0900	0900	0900	0900	0900	0900	0900	0900	0900	0900
舗装ガラ処理工	As	0045	0045	0045	0045	0045	0045	0045	0045	0045	0045	0045	0045	0045	0045	0045
機械床掘工	礫質土	0918	1053	1143	1413	2043	0738	1098	0828	1026	0774	0999	1260	1031	0941	0806
人力床掘工	礫質土	-	-	-	-	-	-	-	-	-	-	-	-	-	-	-
埋戻工	クッション用砂	0340	0340	0340	0340	0340	0310	0310	0277	0255	0231	0231	0223	0223	0223	0223
	RC-40	0405	0540	0630	0900	1530	0270	0630	0405	0630	0405	0630	0900	0630	0540	0405
	在来土	-	-	-	-	-	-	-	-	-	-	-	-	-	-	-
路盤工	RC-40 t=17cm	0900	0900	0900	0900	0900	0900	0900	0900	0900	0900	0900	0900	0900	0900	0900
残土処理工	機械	0918	1053	1143	1413	2043	0738	1098	0828	1026	0774	0999	1260	1031	0941	0806
表層工（仮復旧）	As t=3cm	0900	0900	0900	0900	0900	0900	0900	0900	0900	0900	0900	0900	0900	0900	0900

B・C号

		B-1号	B-2号	B-3号	B-4号	B-5号	C-1号	C-2号	C-3号	C-4号
舗装切断工	As t=10cm	7000	6400	6400	6200	5200	6600	6400	5400	5400
舗装取りこわし工	As t=10cm以下	2760	2310	2310	2200	1200	2660	2520	1800	1800
舗装ガラ処理工	As	0138	0116	0116	0110	0060	0133	0126	0090	0090
機械床掘工	礫質土	2346	1040	1964	1870	1020	2261	2142	1530	1530
人力床掘工	礫質土	1528	1176	1176	1005	0550	1045	0891	0513	0464
埋戻工	クッション用砂	1528	1176	1176	1005	0550	1045	0891	0513	0464
	RC-40	1932	1617	1617	1540	0840	1862	1764	1260	1260
	在来土	-	-	-	-	-	-	-	-	-
路盤工	RC-40 t=17cm	2760	2310	2310	2200	1200	2660	2520	1800	1800
残土処理工	機械	3874	2216	3140	2875	1570	3306	3033	2043	1994
表層工（仮復旧）	As t=3cm	2760	2310	2310	2200	1200	2660	2520	1800	1800

D号

		D-1号	D-2号	D-3号	D-4号	D-5号	D-6号	D-7号	D-8号	D-9号	D-10号	D-11号	D-12号
舗装切断工	As t=10cm	2000	2000	2000	2000	2000	2000	2000	2000	2000	2000	2000	2000
舗装取りこわし工	As t=10cm以下	0600	0600	0600	0600	0900	0600	0600	0600	0600	0600	0600	0600
舗装ガラ処理工	As	0030	0030	0030	0030	0045	0030	0030	0030	0030	0030	0030	0030
機械床掘工	礫質土	0312	0612	0642	0732	1593	0282	0462	0552	0702	0666	0246	0240
人力床掘工	礫質土	-	-	-	-	-	-	-	-	-	-	-	-
埋戻工	クッション用砂	0199	0199	0199	0199	0310	0181	0181	0181	0181	0153	0153	0148
	RC-40	-	0300	0330	0420	1125	-	0180	0270	0420	0420	-	-
	在来土	-	-	-	-	-	-	-	-	-	-	-	-
路盤工	RC-40 t=17cm	0600	0600	0600	0600	0900	0600	0600	0600	0600	0600	0600	0600
残土処理工	機械	0312	0612	0642	0732	1593	0282	0462	0552	0702	0666	0246	0240
表層工（仮復旧）	As t=3cm	0600	0600	0600	0600	0900	0600	0600	0600	0600	0600	0600	0600

E号

		E-1号	E-2号	E-3号
舗装切断工	As t=10cm	2000	2000	2000
舗装取りこわし工	As t=10cm以下	0500	0500	0500
舗装ガラ処理工	As	0025	0025	0025
機械床掘工	礫質土	0260	0535	0610
人力床掘工	礫質土	-	-	-
埋戻工	クッション用砂	0162	0162	0162
	RC-40	-	0275	0350
	在来土	-	-	-
路盤工	RC-40 t=17cm	0500	0500	0500
残土処理工	機械	0260	0535	0610
表層工（仮復旧）	As t=3cm	0500	0500	0500

F号

		F-1号	F-2号	F-3号	F-4号	F-5号	F-6号	F-7号	F-8号	F-9号	F-10号	F-11号	F-12号
舗装切断工	As t=10cm	-	-	-	-	-	-	-	-	-	-	-	-
舗装取りこわし工	As t=10cm以下	0600	0600	0600	0600	0900	0600	0600	0600	0600	0600	0600	0600
舗装ガラ処理工	As	0018	0018	0018	0018	0027	0018	0018	0018	0018	0018	0018	0018
機械床掘工	礫質土	0102	0402	0432	0522	1278	0102	0282	0372	0522	0522	0102	0102
人力床掘工	礫質土	0199	0199	0199	0199	0310	0181	0181	0181	0181	0153	0153	0148
埋戻工	クッション用砂	-	-	-	-	-	-	-	-	-	-	-	-
	RC-40	0222	0522	0552	0642	1458	0192	0372	0462	0612	0576	0156	0150
	在来土	-	-	-	-	-	-	-	-	-	-	-	-
路盤工	RC-40 t=17cm	0600	0600	0600	0600	0900	0600	0600	0600	0600	0600	0600	0600
残土処理工	機械	0301	0601	0631	0721	1588	0283	0463	0553	0703	0675	0255	0250
表層工（仮復旧）	As t=3cm	0600	0600	0600	0600	0900	0600	0600	0600	0600	0600	0600	0600

G号

		G-1号	G-2号	G-3号
舗装切断工	As t=10cm	-	-	-
舗装取りこわし工	As t=10cm以下	0500	0500	0500
舗装ガラ処理工	As	0015	0015	0015
機械床掘工	礫質土	0085	0360	0435
人力床掘工	礫質土	0162	0162	0162
埋戻工	クッション用砂	-	-	-
	RC-40	0185	0460	0535
	在来土	-	-	-
路盤工	RC-40 t=17cm	0500	0500	0500
残土処理工	機械	0247	0522	0597
表層工（仮復旧）	As t=3cm	0500	0500	0500

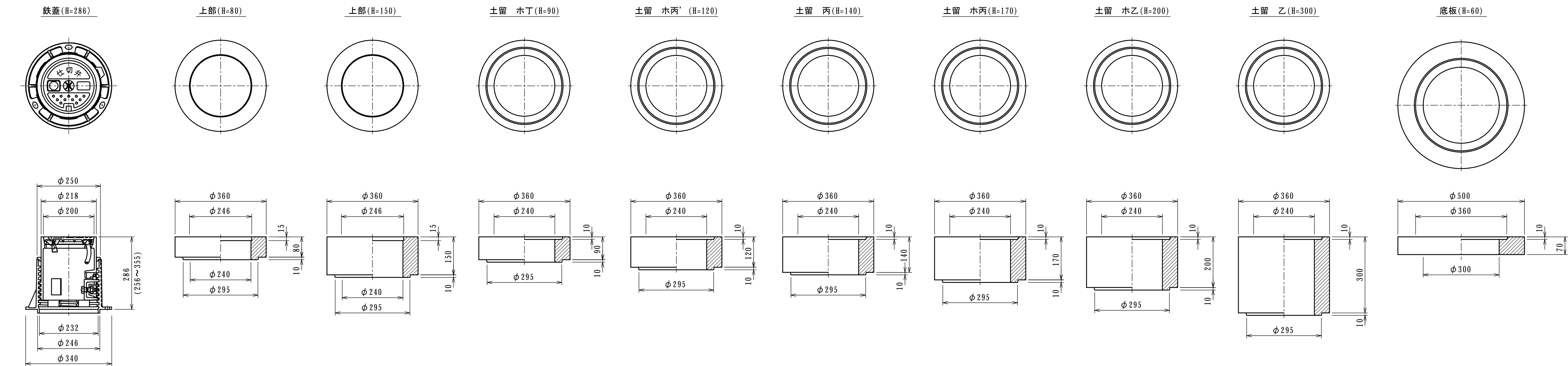
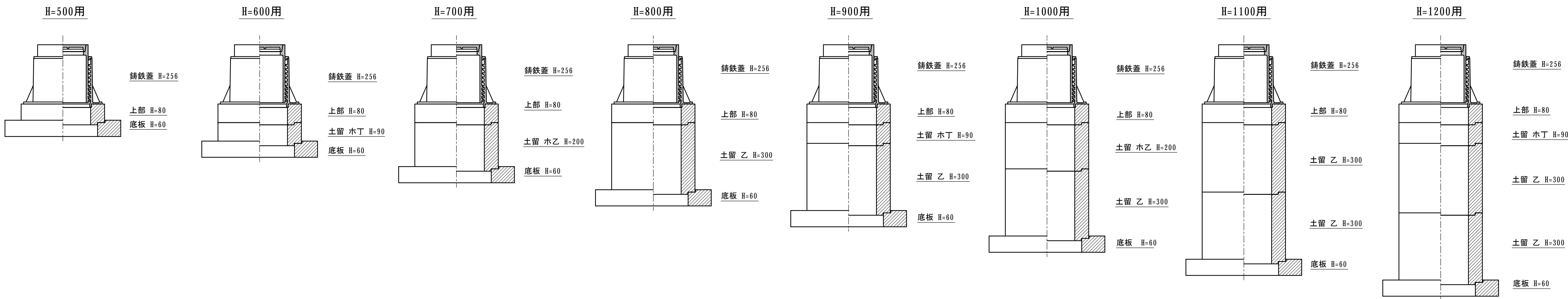
H号

		H-1号(1箇所当り)	H-2号(1箇所当り)	H-3号(1箇所当り)	H-4号(1箇所当り)	H-1号(10m当り)	H-2号(10m当り)	H-3号(10m当り)	H-4号(10m当り)
舗装切断工	As t=10cm	5800	5800	5800	-	2000	2000	2000	-
舗装取りこわし工	As t=10cm以下	2100	2100	2100	-	1400	1400	1400	-
舗装ガラ処理工	As	0105	0105	0105	-	0070	0070	0070	-
機械床掘工	礫質土	2205	1995	1785	2338	1470	1330	1190	1540
人力床掘工	礫質土	1140	1140	1140	1140	0760	0760	0760	0760
	クッション用砂	1140	1140	1140	1140	0760	0760	0760	0760
	RC-40	1890	1680	1470	-	1260	1120	0980	-
埋戻工	在来土	-	-	-	2310	-	-	-	1540
	RC-40 t=17cm	2100	2100	2100	-	1400	1400	1400	-
路盤工									
残土処理工	機械	3345	3135	2925	1168	2230	2090	1950	0760
表層工（仮復旧）	As t=3cm	2100	2100	2100	-	1400	1400	1400	-

事業名	令和6年度 川越町上水道事業		
工事名	高松地内水道管布設替工事		
施工箇所名	三重郡川越町大字高松地内		
図面の種類	土工定規図-2		
縮尺	N0 SCALE	図面番号	22
事務所名	川 越 町		

仕切弁室

S=1: 10



仕切弁(バルブ)組合せ表(H=500～1200用)

H	鑄鉄蓋 H=256	上部 H=80	土留 木丁 H=90	土留 木乙 H=200	土留 乙 H=300	底板 H=60
500用	1	1				1
600用	1	1	1			1
700用	1	1		1		1
800用	1	1			1	1
900用	1	1	1		1	1
1000用	1	1		1	1	1
1100用	1	1			2	1
1200用	1	1	1		2	1

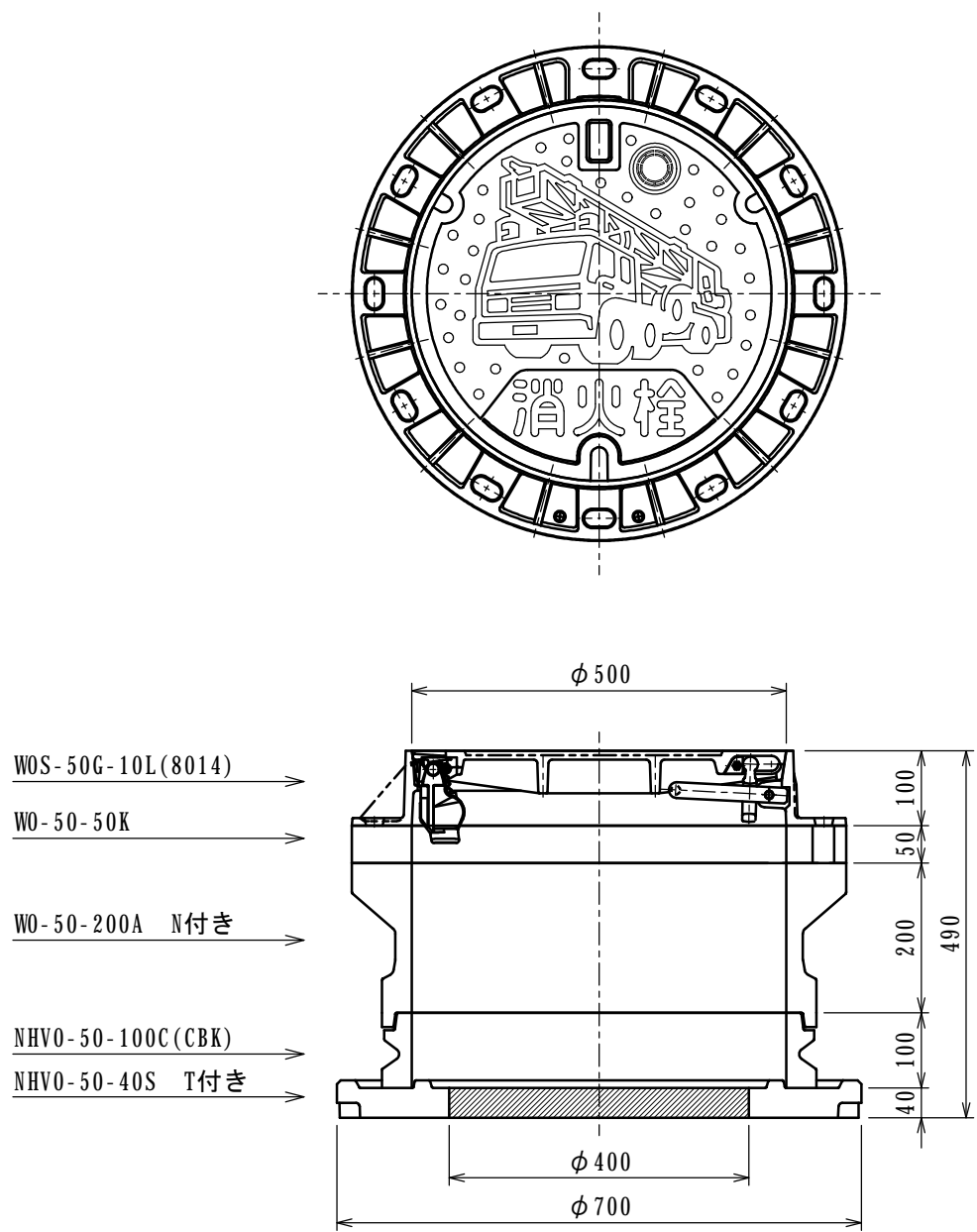
注) 組合ワセハ、表ノ通りトスル。

注) 上記ノ図面ハ、参考図デアリ

水道課ニ承認ヲ受ケテカラ搬入スルコト。

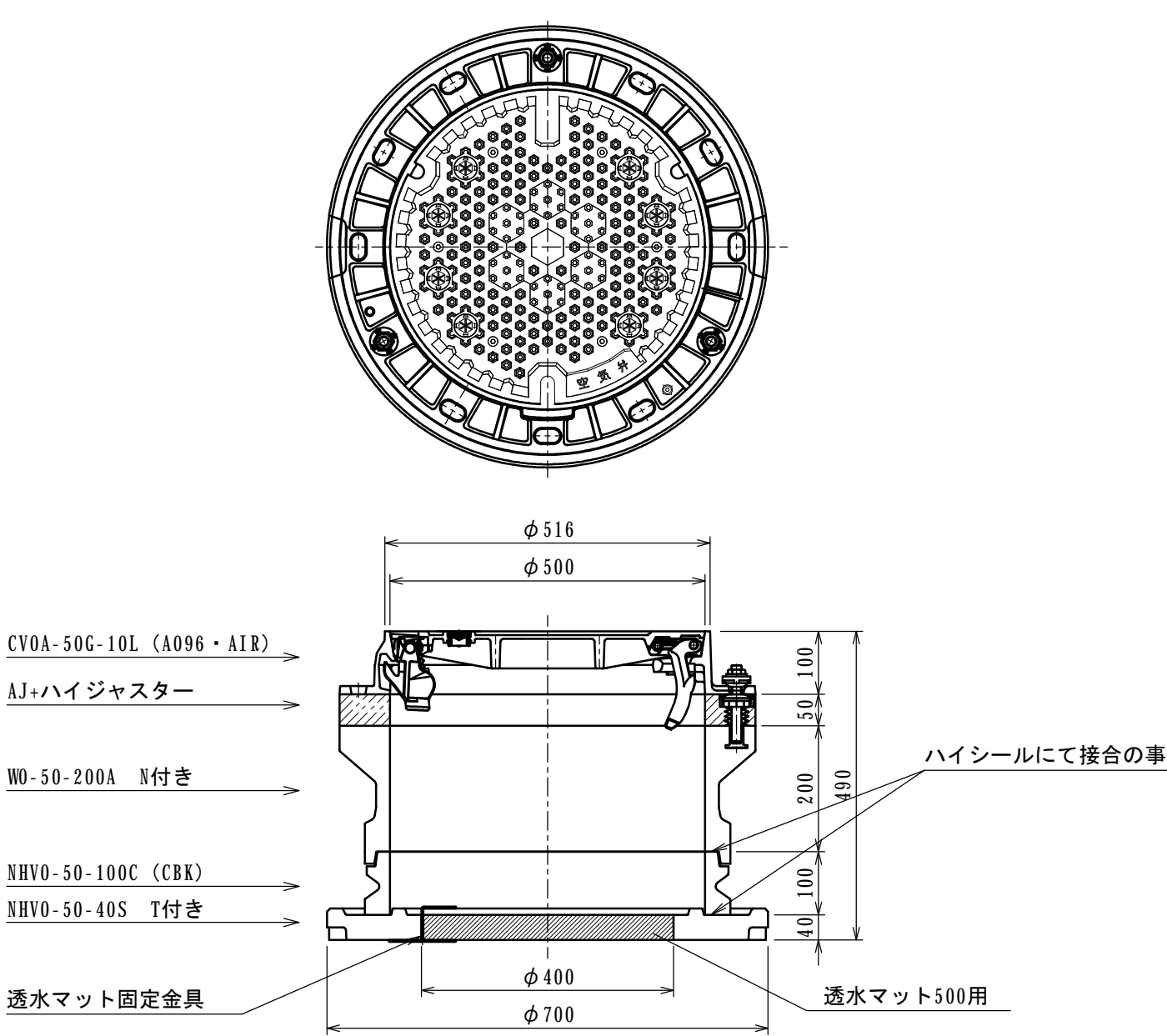
消火栓室(単口用)

S=1: 10



空気弁室(単口用)

S=1: 10



事業名	令和6年度 川越町上水道事業		
工事名	高松地内水道管布設替工事		
施工箇所名	三重郡川越町大字高松地内		
図面の種類	弁室組立図		
縮尺	1/10 (A1) 1/20 (A3)	図面番号	23
事務所名	川 越 町		