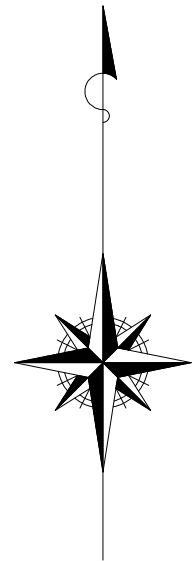
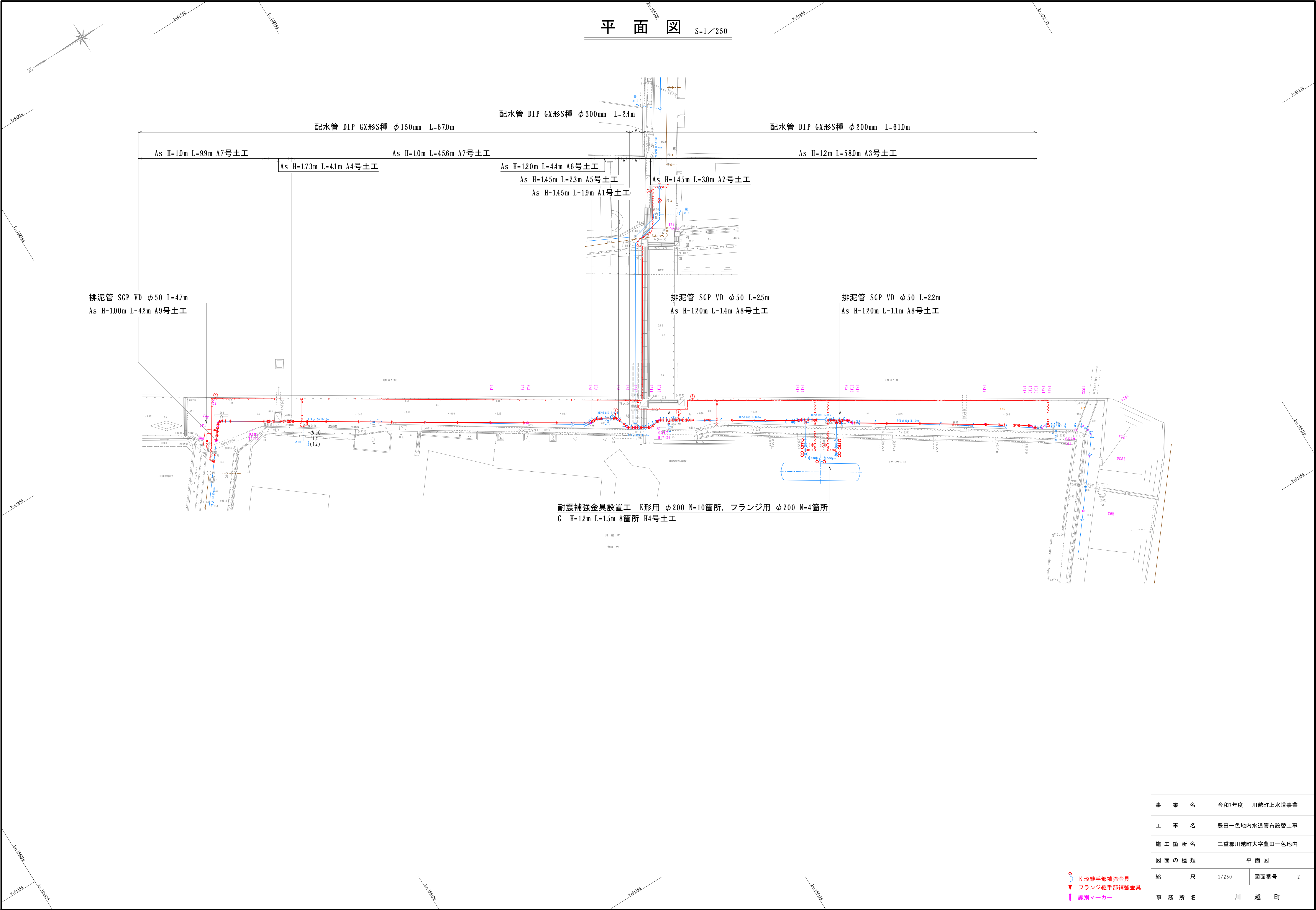


位置図

S=1:10000



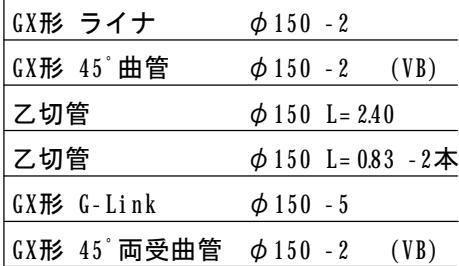
事業名	令和7年度 川越町上水道事業		
工事名	豊田一色地内水道管布設替工事		
施工箇所名	三重郡川越町大字豊田一色地内		
図面の種類	位置図		
縮尺	1/10000 (A1) 1/20000 (A3)	図面番号	1
事務所名	川 越 町		



事業名	令和7年度 川越町上水道事業		
工事名	豊田一色地内水道管布設工事		
施工箇所名	三重郡川越町大字豊田一色地内		
図面の種類	平面図		
縮尺	1/250	図面番号	2
事務所名	川越町		

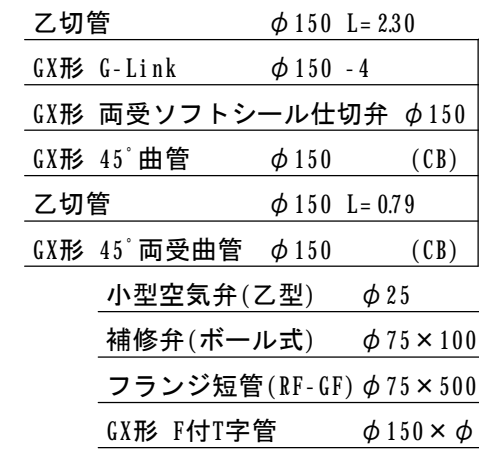
S=1 / 250

① 断面詳細図



GX形 ライナ	φ150
甲切管	φ150 L=086
GX形 55/8" 曲管	φ150
GX形 45° 曲管	φ150
GX形 45° 両受曲管	φ150
乙切管	φ150 L=099
GX形 G-Link	φ150 -3
GX形 F付T字管	φ150×φ75(GF)
GX形 両受ソフトシール仕切弁	φ150
乙切管	φ150 L=100
YCジョイント(片落ち)	φ150×φ100

② 詳細図



GX形 45° 曲管	$\phi 150$	(CB)
乙切管	$\phi 150$	L=1.72
GX形 G-Link	$\phi 150$	
GX形 45° 两受曲管	$\phi 150$	(CB)

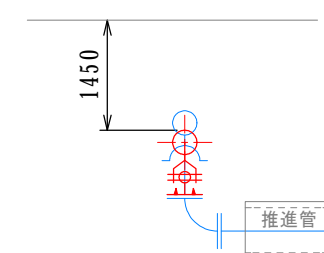


内面粉体仕切弁	φ75
メカフランジ(VD用)	φ75×φ50
SGP-VD 乙切管	φ50 L=0.90
エルボ(VD用)	φ50
SGP-VD 乙切管	φ50 L=1.10
エルボ(VD用)	φ50
SGP-VD 乙切管	φ50 L=0.30

GX形 F付T字管	φ200×φ75(GF)
乙切管	φ200 L=100
GX形 両受短管	φ200 -2
GX形 45°曲管	φ200 (CB)
乙切管	φ200 L=143
GX形 45°両受曲管	φ200 (CB)
GX形 G-Link	φ200 -9
甲切管	φ200 L=120
GX形 ライナ	φ200

GX形 受挿し片落管	$\phi 300 \times \phi 200$
GX形 短管2号	$\phi 300$ (VB)
GX形 二受T字管	$\phi 300 \times \phi 300$
GX形 挿し受片落管	$\phi 300 \times \phi 150$

① 断面図



③ 詳細図



排泥管	
内面粉体仕切弁	φ 75
メカフランジ(VD用)	φ 75 × φ 50
SGP-VD 乙切管	φ 50 L=0.40
エルボ(VD用)	φ 50
SGP-VD 乙切管	φ 50 L=1.10
エルボ(VD用)	φ 50
SGP-VD 乙切管	φ 50 L=0.50

④ 詳細図



GX形 短管1号	φ200
GX形 乙字管	φ200×300H
乙切管	φ200 L=200
乙切管	φ200 L=200
GX形 継ぎ輪	φ200 -2
GX形 G-Link	φ200 -5
乙切管	φ200 L=247
GX形 ライナ	φ200

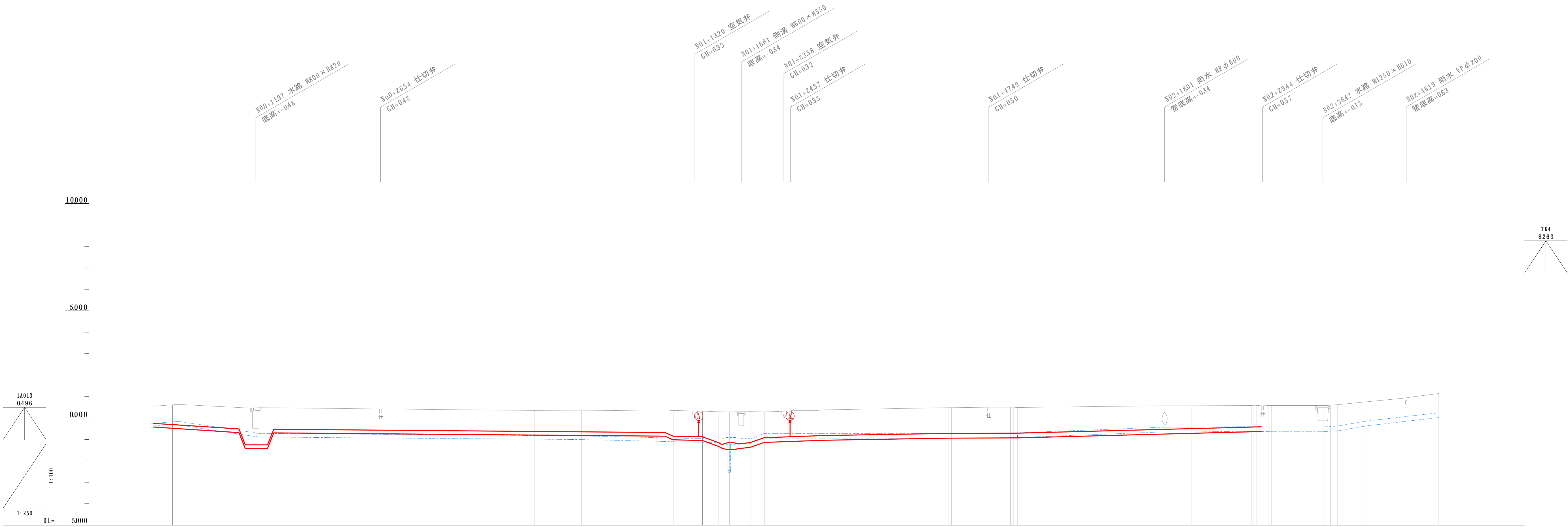
CB: ひねり
VB: 垂直

事業名	令和7年度 川越町上水道事業		
工事名	豊田一色地内水道管代替工事		
施工箇所名	三重郡川越町大字豊田一色地内		
図面の種類	配管詳細図		
縮尺	1/250	図面番号	3
事務所名	川越町		

数字は布設延長と土工延長数字()。

縦断面図(1)

横 S=1／250
縦 S=1／100

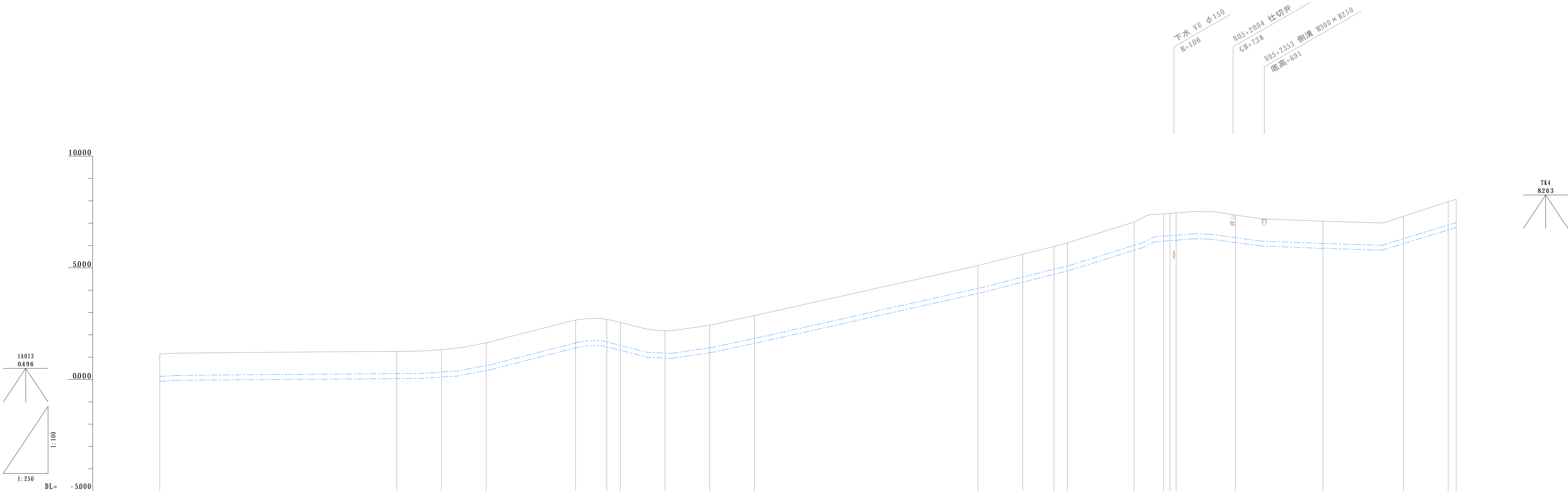


管 種 ・ 管 径		配水管 DIP GX形S種 φ150mm										配水管 DIP GX形S種 φ300mm										配水管 DIP GX形S種 φ200mm																																																																																																																																																																																																																																																																																																																																																																																																																																																																																																																																																																																																																																																																																																																																																																																																																																																																																																																																																																																																																																																																																																																																																																																																																																																																																																																																																																																																																																																																																																																																																								
管 中 心 高																																																																																																																																																																																																																																																																																																																																																																																																																																																																																																																																																																																																																																																																																																																																																																																																																																																																																																																																																																																																																																																																																																																																																																																																																																																																																																																																																																																																																																																																																																																																																																														
管中心静水压																																																																																																																																																																																																																																																																																																																																																																																																																																																																																																																																																																																																																																																																																																																																																																																																																																																																																																																																																																																																																																																																																																																																																																																																																																																																																																																																																																																																																																																																																																																																																																														
地盤上動水压																																																																																																																																																																																																																																																																																																																																																																																																																																																																																																																																																																																																																																																																																																																																																																																																																																																																																																																																																																																																																																																																																																																																																																																																																																																																																																																																																																																																																																																																																																																																																																														
埋 設 深	080			100			100			100			100			100			100			100			100			100			100			100			100			100			100			100			100			100			100			100			100			100			100			100			100			100			100			100			100			100			100			100			100			100			100			100			100			100			100			100			100			100			100			100			100			100			100			100			100			100			100			100			100			100			100			100			100			100			100			100			100			100			100			100			100			100			100			100			100			100			100			100			100			100			100			100			100			100			100			100			100			100			100			100			100			100			100			100			100			100			100			100			100			100			100			100			100			100			100			100			100			100			100			100			100			100			100			100			100			100			100			100			100			100			100			100			100			100			100			100			100			100			100			100			100			100			100			100			100			100			100			100			100			100			100			100			100			100			100			100			100			100			100			100			100			100			100			100			100			100			100			100			100			100			100			100			100			100			100			100			100			100			100			100			100			100			100			100			100			100			100			100			100			100			100			100			100			100			100			100			100			100			100			100			100			100			100			100			100			100			100			100			100			100			100			100			100			100			100			100			100			100			100			100			100			100			100			100			100			100			100			100			100			100			100			100			100			100			100			100			100			100			100			100			100			100			100			100			100			100			100			100			100			100			100			100			100			100			100			100			100			100			100			100			100			100			100			100			100			100			100			100			100			100			100			100			100			100			100			100			100			100			100			100			100			100			100			100			100			100			100			100			100			100			100			100			100			100			100			100			100			100			100			100			100			100			100			100			100			100			100			100			100			100			100			100			100			100			100			100			100			100			100			100			100			100			100			100			100			100			100			100			100			100			100			100			100			100			100			100			100			100			100			100			100			100			100			100			100			100			100			100			100			100			100			100			100			100			100			100			100			100			100			100			100			100			100			100			100			100			100			100			100			100			100			100			100			100			100			100			100			100			100			100			100			100			100			100			100			100			100			100			100			100			100			100			100			100			100			100			100			100			100			100			100			100			100			100			100			100			100			100			100			100			100			100			100			100			100			100			100			100			100			100			100			100			100			100			100			100			100			100			100			100			100			100			100			100			100			100			100			100			100			100			100			100			100			100			100			100			100			100			100			100			100			100			100			100			100			100			100			100			100			100			100			100			100			100			100			100			100			100			100			100			100			100			100			100			100			100			100			100			100			100			100			100			100			100			100			100			100			100			100			100			100			100			100			100			100			100			100			100			100			100			100			100			100			100			100			100			100			100			100			100			100			100			100			100			100			100			100			100			100			100			100					

事業名	令和7年度 川越町上水道事業		
工事名	豊田一色地内水道管布設替工事		
施工箇所名	三重郡川越町大字豊田一色地内		
図面の種類	縦断面図(1)		
縮 尺	1/250・1/100	図面番号	4
事務所名	川 越 町		

縦断面図(2)

横 S=1／250
縦 S=1／100



管種・管径	
管中心高	
管中心静水压	
地盤上動水压	
埋設深	
地盤高	11.4
追加距離	150000
単距離	8494
符 号	N03

事業名	令和7年度 川越町上水道事業		
工事名	豊田一色地内水道管布設替工事		
施工箇所名	三重郡川越町大字豊田一色地内		
図面の種類	縦断面図(2)		
縮 尺	1/250・1/100	図面番号	5
事務所名	川 越 町		

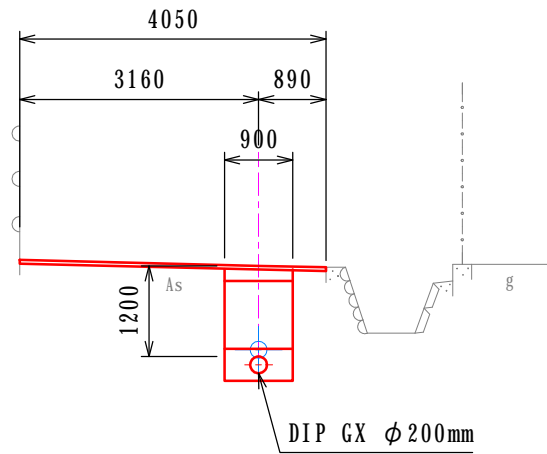
横断図

S=1／100

(川越町大字豊田一色)

N0.2

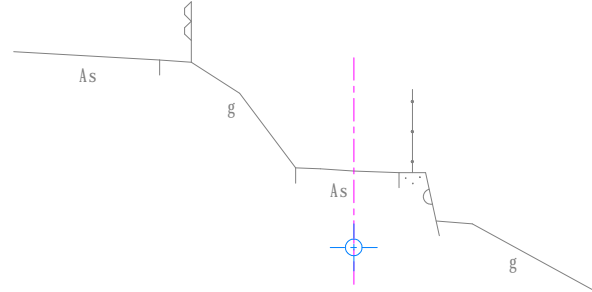
GH=0.50
FH=



DL=-5.00

N0.5

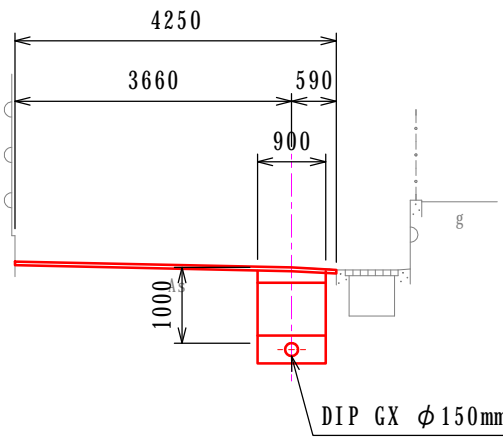
GH=5.96
FH=



DL=0.00

N0.1

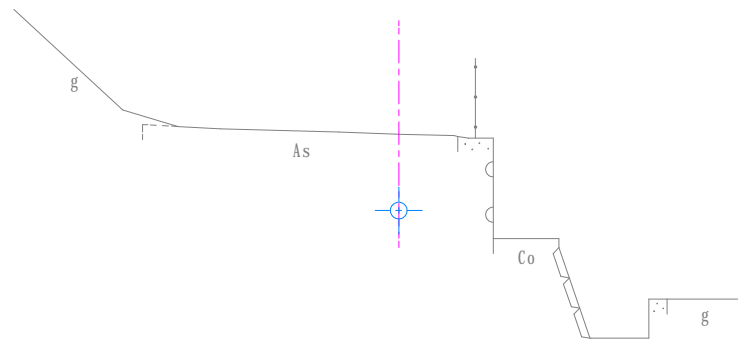
GH=0.36
FH=



DL=-5.00

N0.4

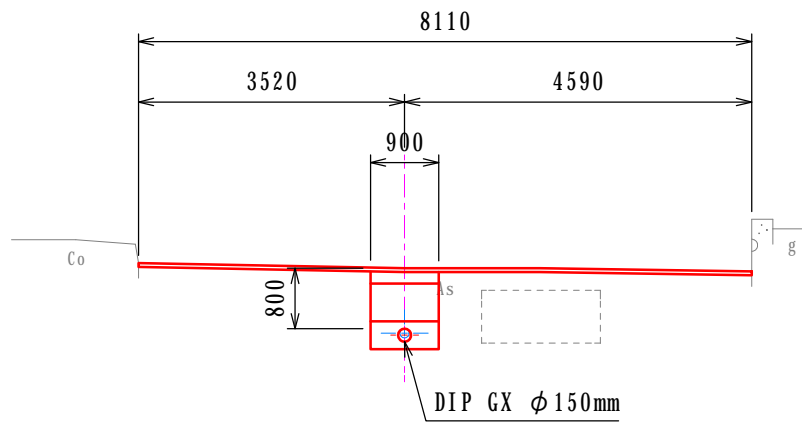
GH=2.69
FH=



DL=-2.00

N0.0

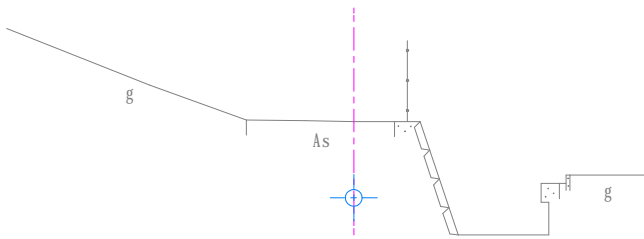
GH=0.55
FH=



DL=-5.00

N0.3

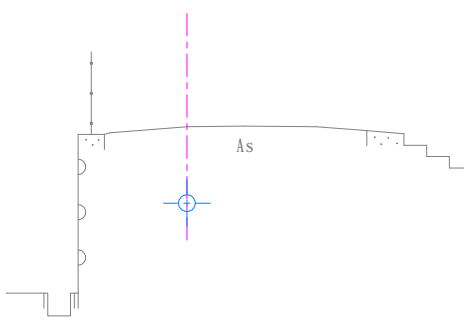
GH=1.14
FH=



DL=-2.00

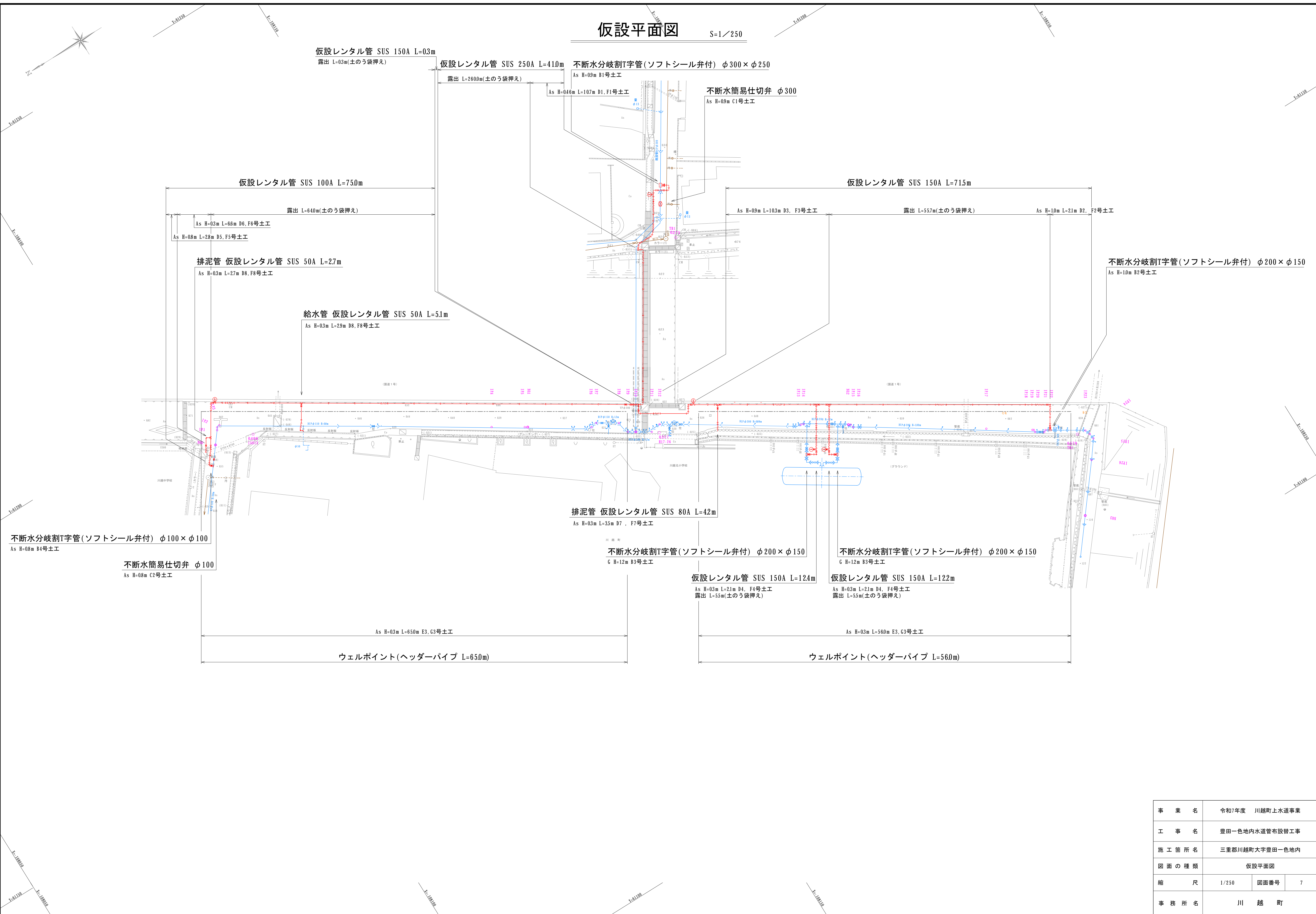
EP

GH=8.07
FH=



DL=5.00

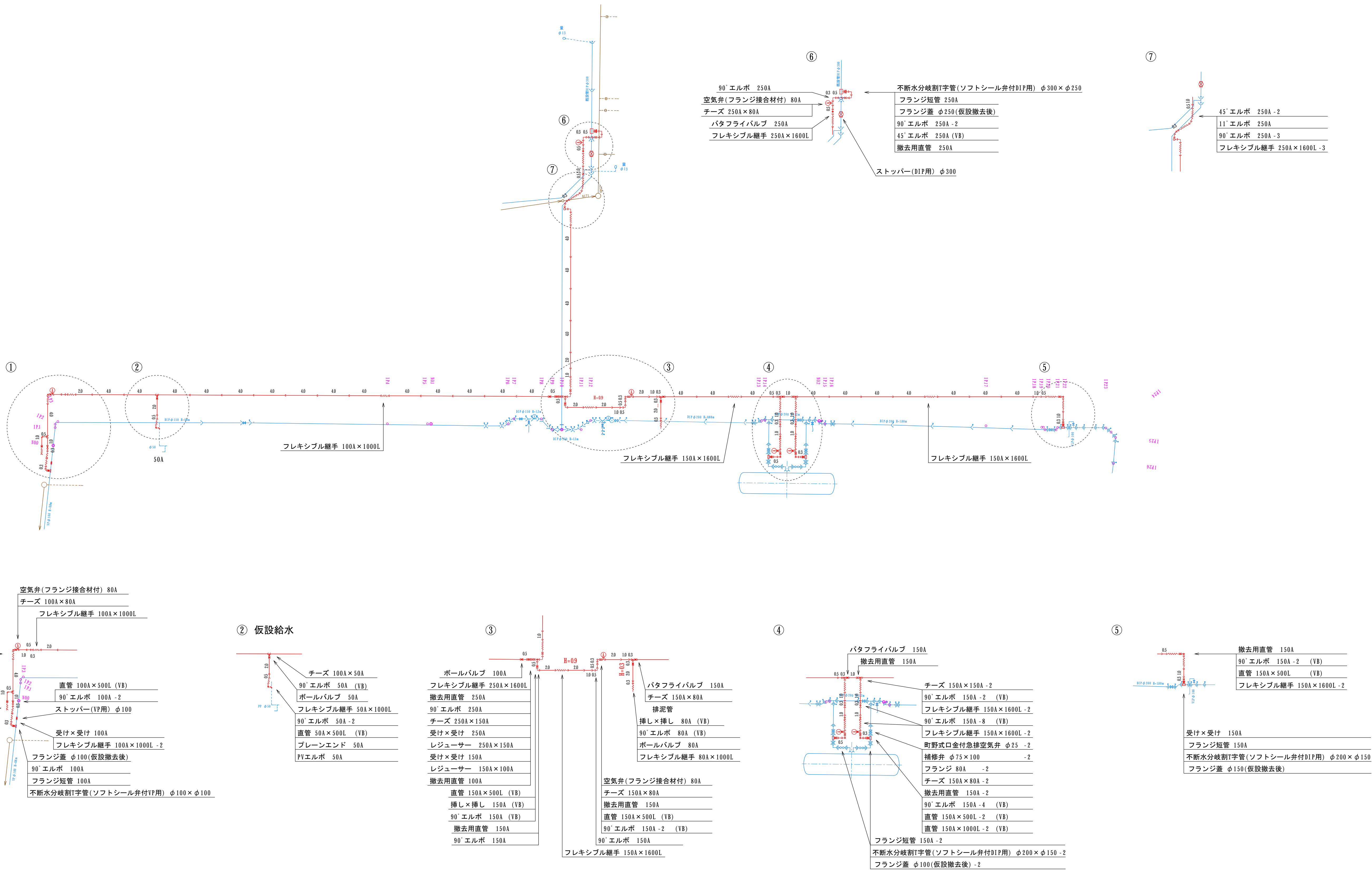
事業名	令和7年度 川越町上水道事業		
委託名	豊田一色地内水道管布設替工事		
委託箇所名	三重郡川越町大字豊田一色地内		
図面の種類	横断図		
縮尺	1/100	図面番号	6
事務所名	川越町		

$$S=1/250$$


事業名	令和7年度 川越町上水道事業		
工事名	豊田一色地内水道管布設替工事		
施工箇所名	三重郡川越町大字豊田一色地内		
図面の種類	仮設平面図		
縮尺	1/250	図面番号	7
事務所名	川 越 町		

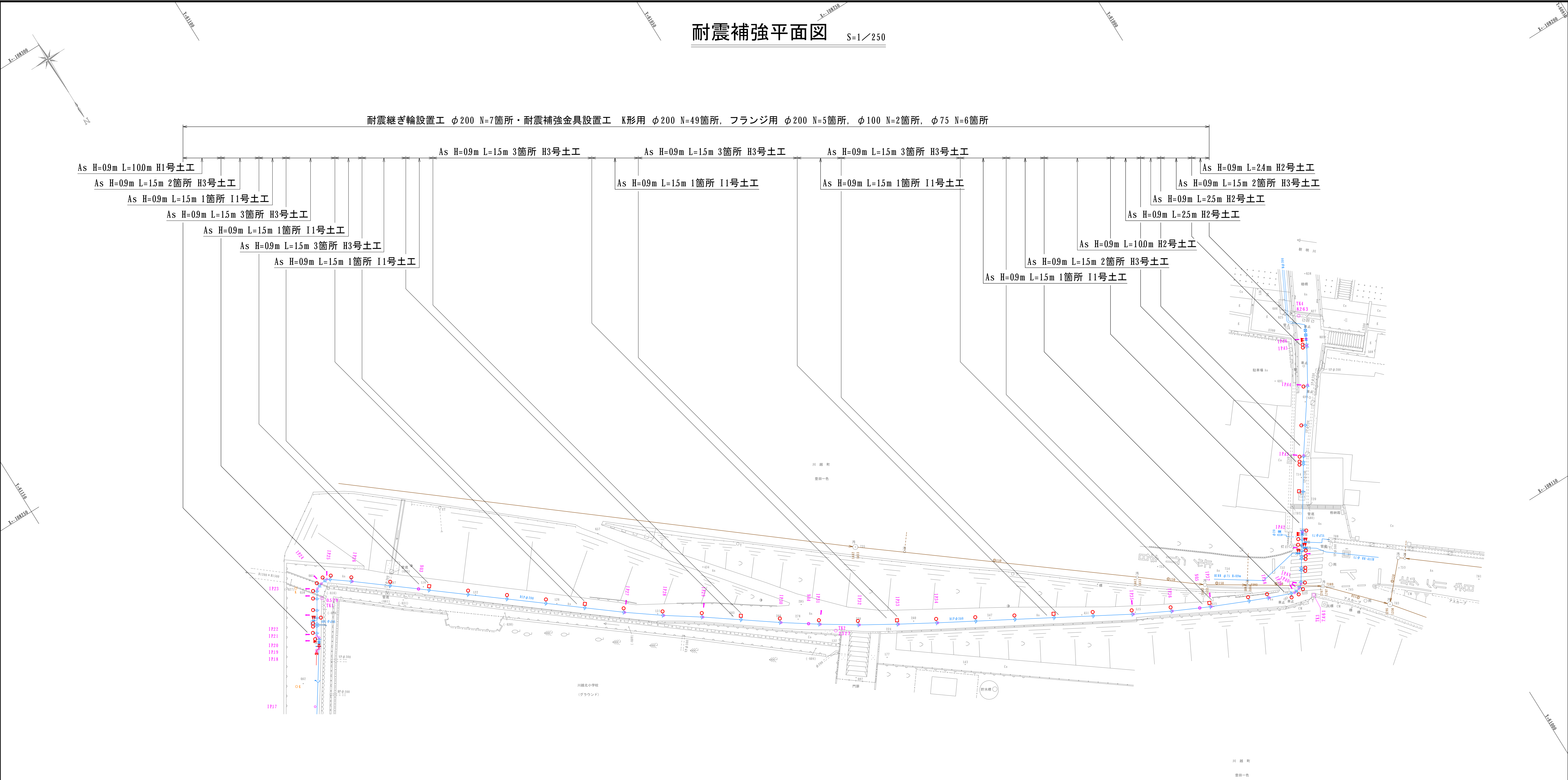
仮設配管詳細図

S=1/250

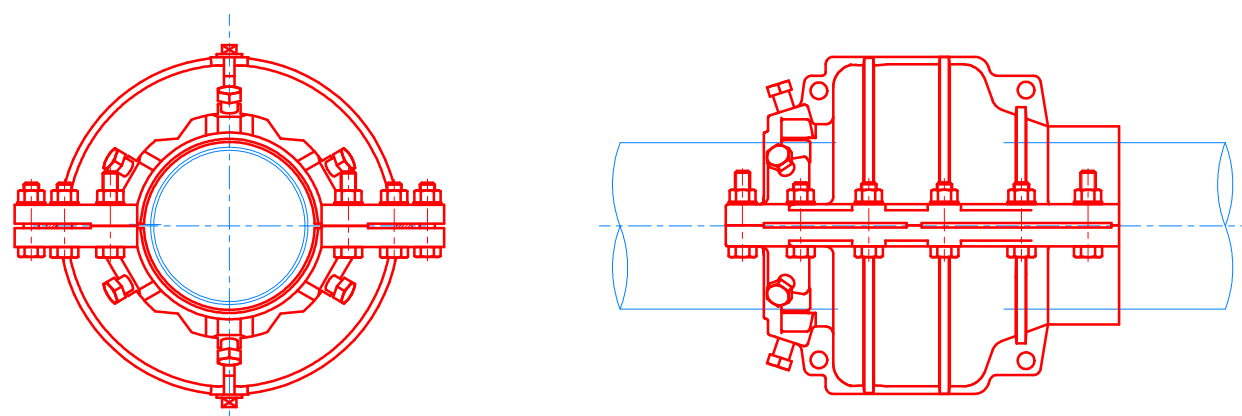


事業名	令和7年度 川越町上水道事業		
工事名	豊田一色地内水道管布設替工事		
施工箇所名	三重郡川越町大字豊田一色地内		
図面の種類	仮設配管詳細図		
縮尺	1/250	図面番号	8
事務所名	川越町		

耐震補強平面図 S=1/250

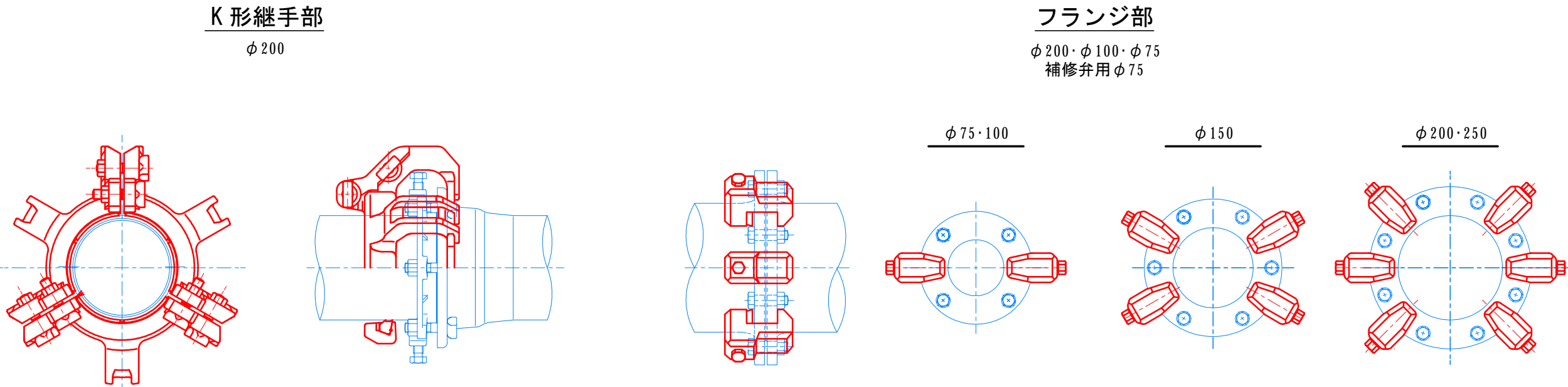


継手部耐震継ぎ輪取付標準図 S=1:10



※離脱防止性能30kN相当品とする。

継手部補強金具取付標準図 S=1:10



※離脱防止性能30kN相当品とする。

- 耐震継ぎ輪
- K形継手部補強金具
- フランジ継手部補強金具
- 識別マーカー

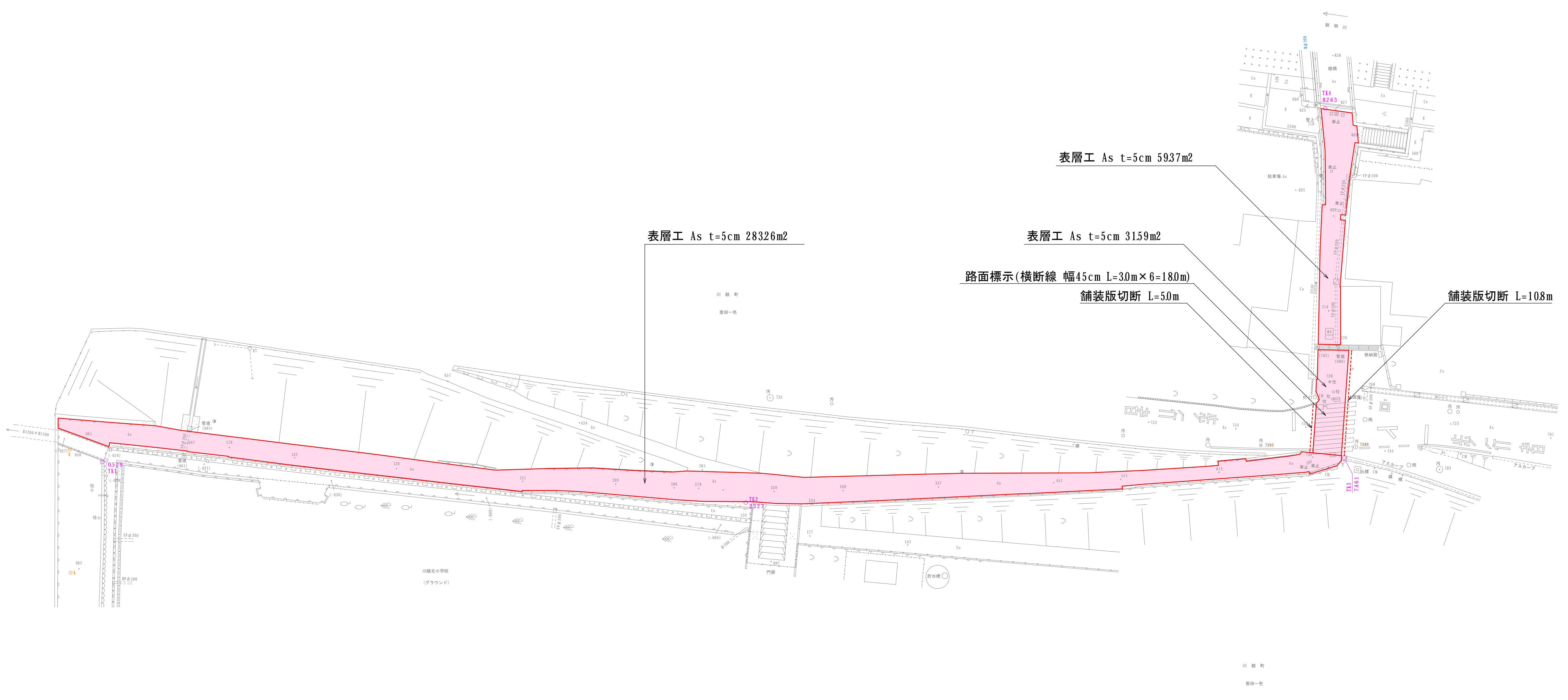
事業名	令和7年度 川越町上水道事業		
工事名	豊田一色地内水道管布設替工事		
施工箇所名	三重郡川越町大字豊田一色地内		
図面の種類	耐震補強平面図		
縮尺	1/250	図面番号	9
事務所名	川越町		

$$S=1/250$$


事 業 名	令和7年度 川越町上水道事業		
工 事 名	豊田一色地内水道管布設替工事		
施 工 箇 所 名	三重郡川越町大字豊田一色地内		
図 面 の 種 類	舗装復旧図(1)		
縮 尺	1/250	図面番号	10
事 務 所 名	川 越 町		

舗装復旧図-2

S=1/250

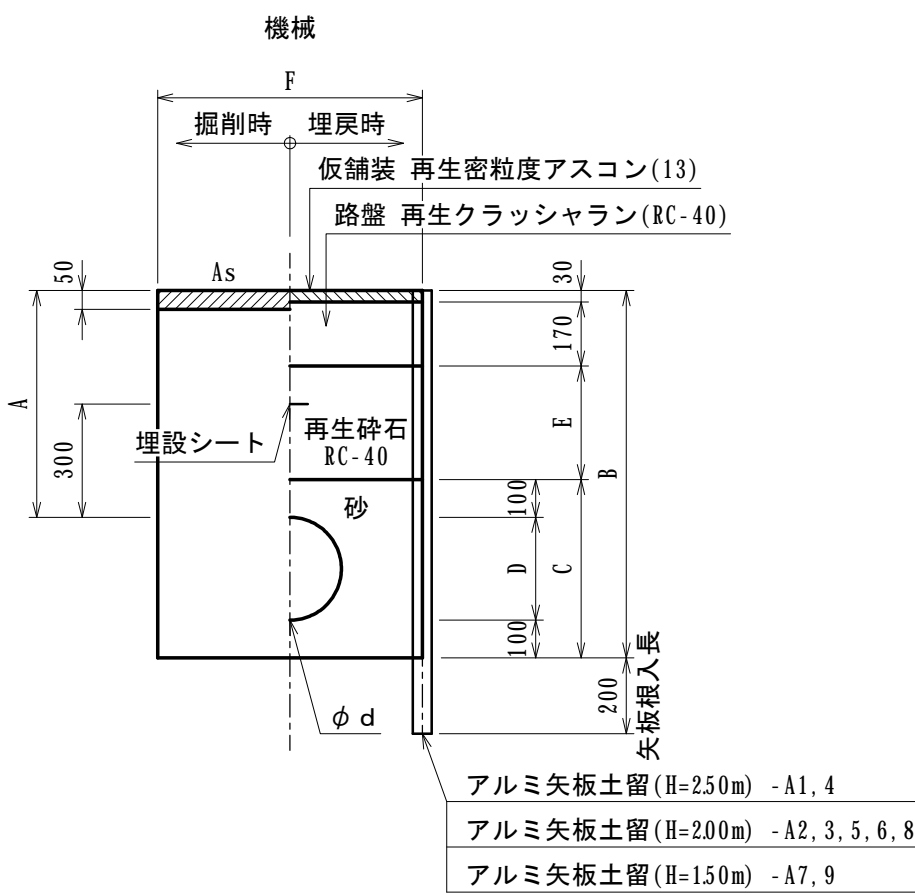


事業名	令和7年度 川越町上水道事業		
工事名	豊田一色地内水道管布設替工事		
施工箇所名	三重郡川越町大字豊田一色地内		
図面の種類	舗装復旧図(2)		
縮尺	1/250	図面番号	11
事務所名	川越町		

土工定規図(1)

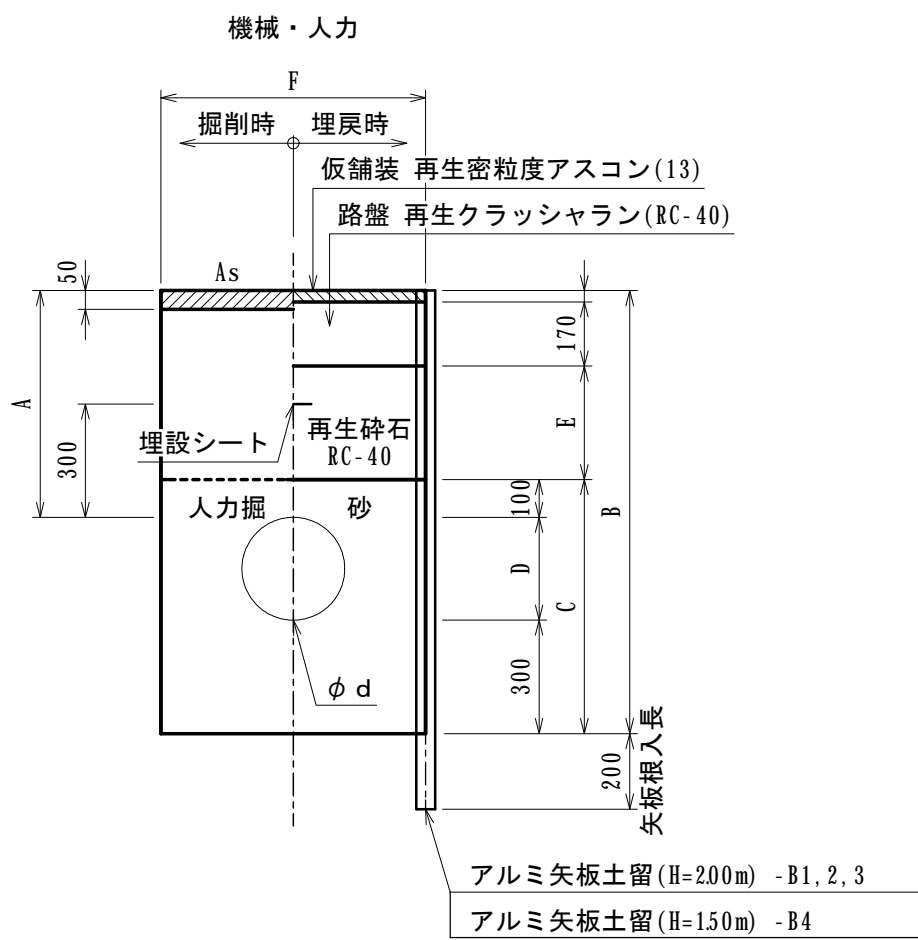
S=1: 20

土工断面A



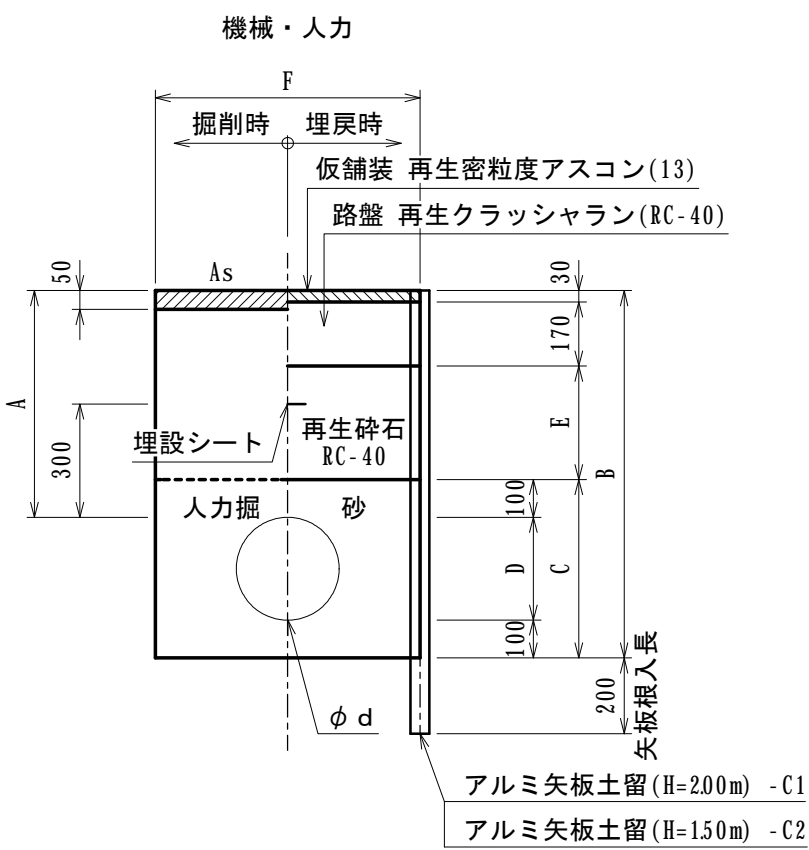
土工定規図番号	d	A	B	C	D	E	F	備 考
A1	300	1450	1870	520	320	1150	900	土留工あり
A2	200	1450	1770	420	220	1150	900	土留工あり
A3	200	1200	1520	420	220	900	900	土留工あり
A4	150	1730	2000	370	170	1430	900	土留工あり
A5	150	1450	1720	370	170	1150	900	土留工あり
A6	150	1200	1420	370	170	900	900	土留工あり
A7	75	1000	1140	290	90	700	900	土留工あり
A8	50	1200	1310	260	60	900	900	土留工あり
A9	50	1000	1110	260	60	700	900	土留工あり

土工断面B(不断水分岐)



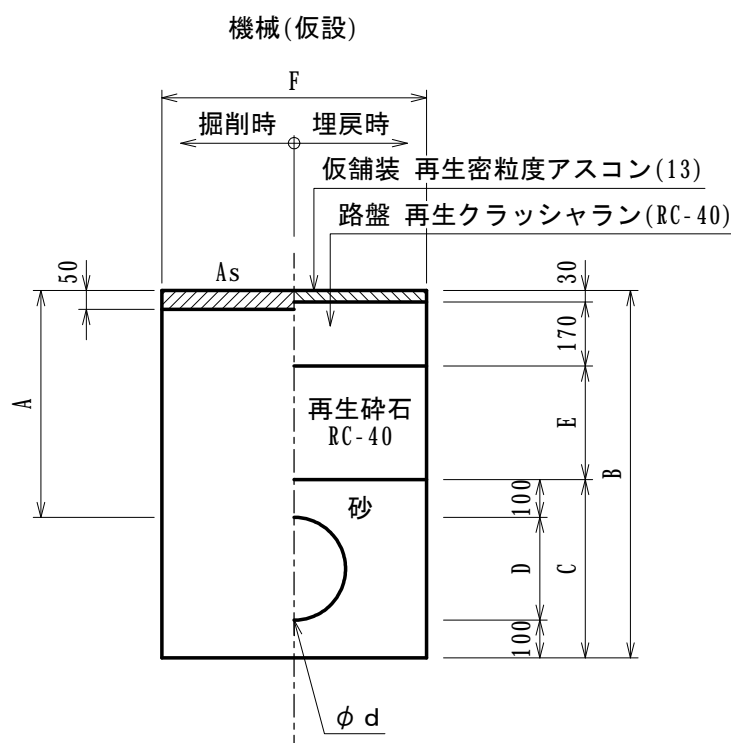
土工定規図番号	d	A	B	C	D	E	F	備 考
B1(300×250)	250	900	1520	720	320	600	1500×3150	土留工あり
B2(200×150)	150	1000	1520	670	220	700	1200×2200	土留工あり
B3(200×150)	150	1200	1720	670	220	[1100]	1200×2200	土留工あり [舗装なし]
B4(100×100)	100	800	1220	620	120	500	1100×2100	土留工あり

土工断面C(不断水簡易仕切弁)



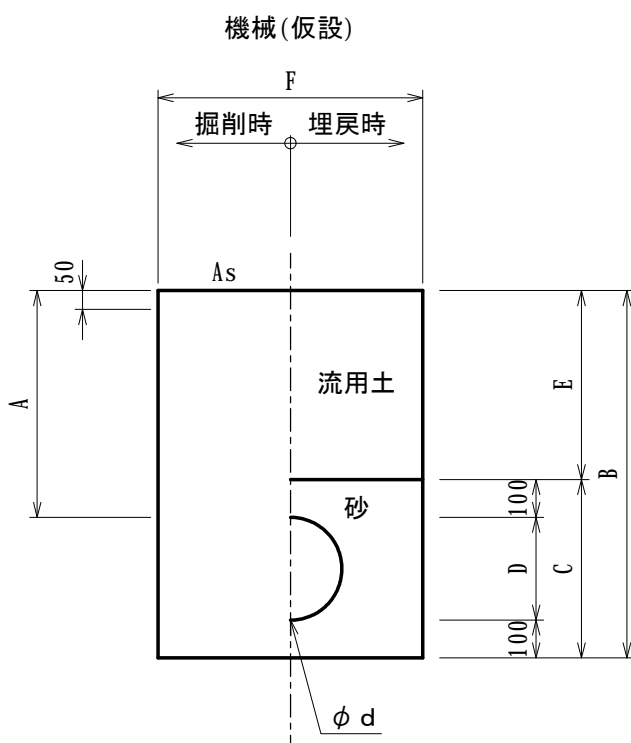
土工定規図番号	d	A	B	C	D	E	F	備 考
C1	300	900	1320	520	320	600	2200×1500	土留工あり
C2	100	800	1020	320	120	500	1500×1200	土留工あり

土工断面D



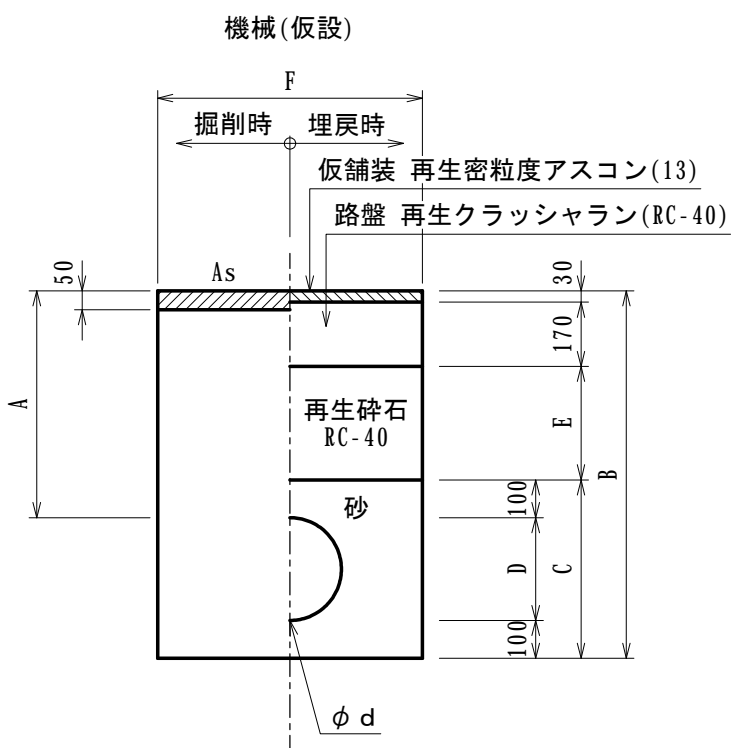
土工定規図番号	d	A	B	C	D	E	F	備 考
D1	250	460	830	470	270	160	600	土留工なし
D2	150	1000	1270	370	170	700	600	土留工なし
D3	150	900	1170	370	170	600	600	土留工なし
D5	100	800	1020	320	120	500	600	土留工なし
D6	100	300	520	320	120	0	600	土留工なし
D7	75	300	490	290	90	0	600	土留工なし
D8	50	300	460	260	60	0	600	土留工なし

土工断面E



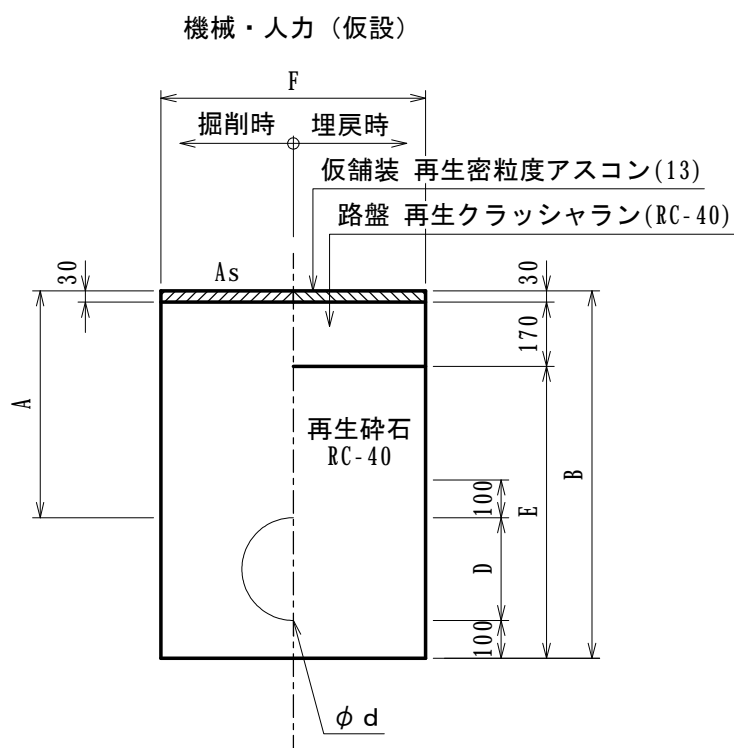
土工定規図番号	d	A	B	C	D	E	F	備 考
D4	150	300	570	370	170	200	600	土留工なし

土工断面F



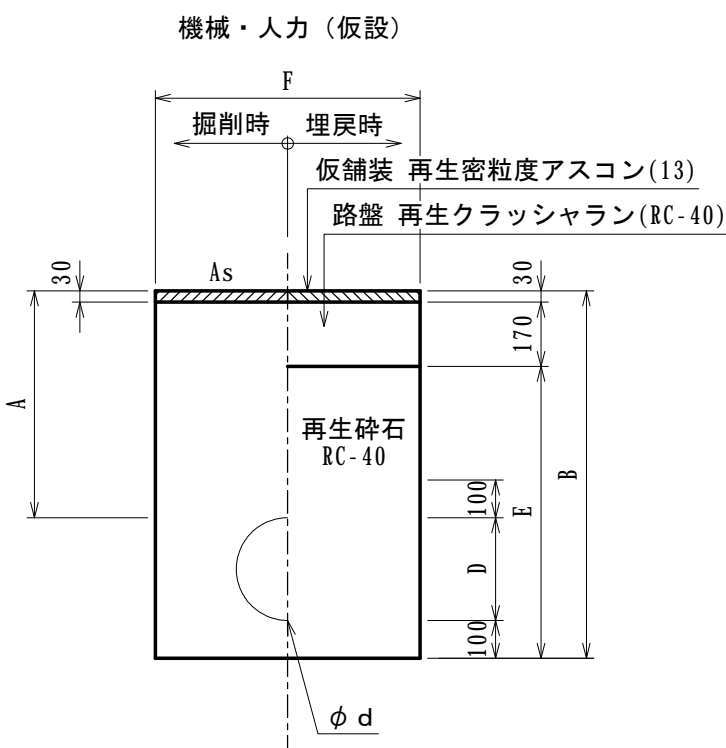
土工定規図番号	d	A	B	C	D	E	F	備 考
F1	150	1300	1570	370	170	1000	900	土留工あり
F2	150	1000	1270	370	170	700	500	土留工なし
F3	150	300	570	370	170	0	500	土留工なし

土工断面G(撤去時)



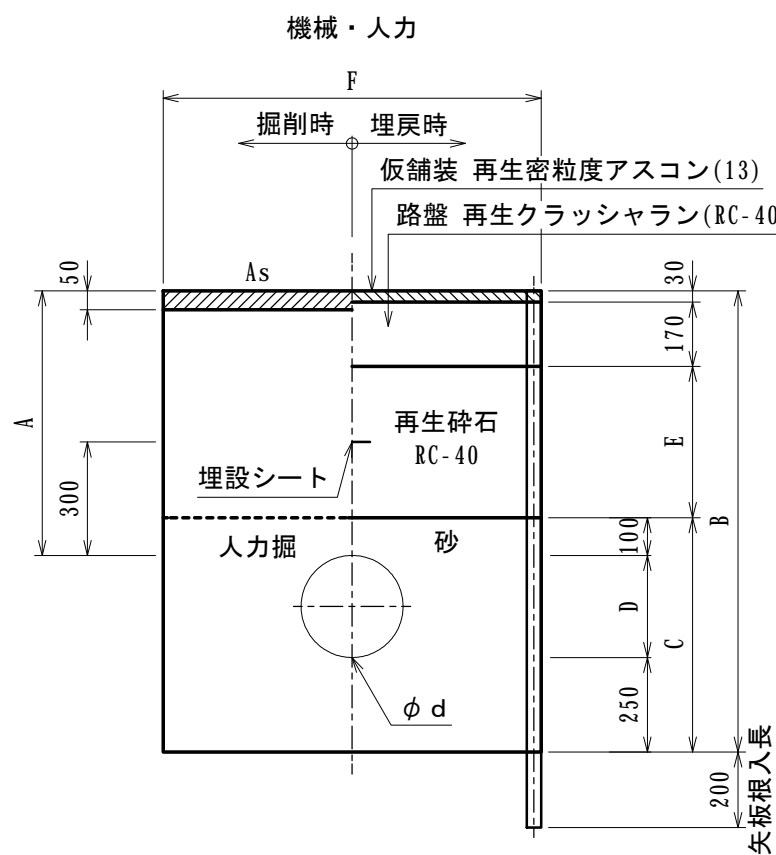
土工定規図番号	d	A	B	C	D	E	F	備 考
F1	250	460	830	0	270	630	600	土留工なし
F2	150	1000	1270	0	170	1070	600	土留工なし
F3	150	900	1170	0	170	970	600	土留工なし
F4	150	300	570	0	170	370	600	土留工なし
F5	100	800	1020	0	120	820	600	土留工なし
F6	100	300	520	0	120	320	600	土留工なし
F7	75	300	490	0	90	290	600	土留工なし
F8	50	300	460	0	60	260	600	土留工なし

土工断面H(撤去時)



土工定規図番号	d	A	B	C	D	E	F	備 考
G1	150	1300	1570	0	170	1370	900	土留工あり
G2	150	1000	1270	0	170	1070	500	土留工なし
G3	150	300	570	0	170	370	500	土留工なし

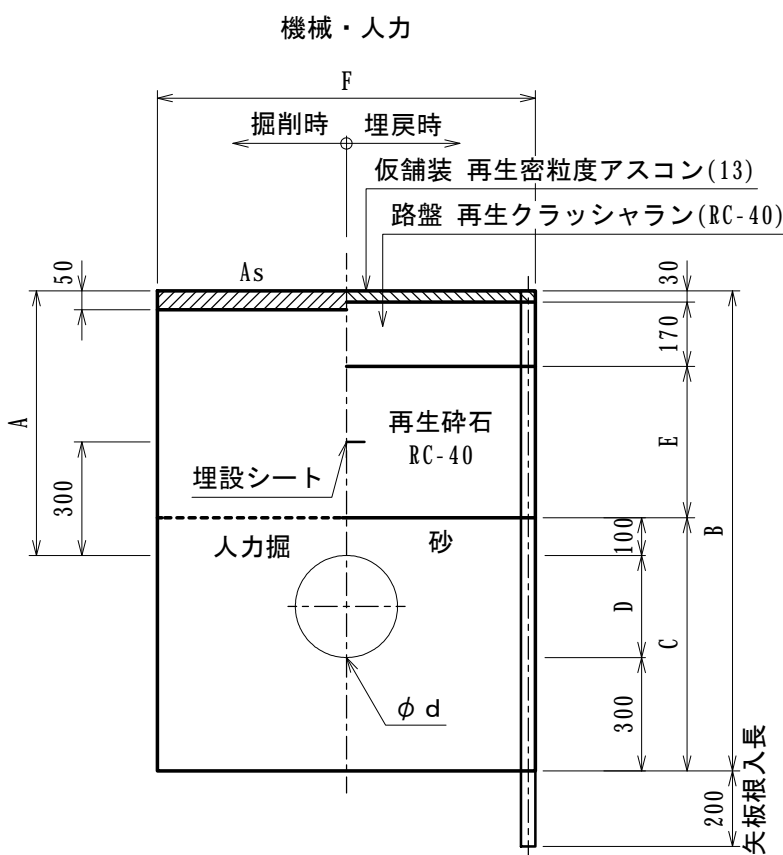
土工断面I(補強金具設置)



※H1・H2:掘削 10m当り
H3・H4:掘削長 15m/箇所

土工定規図番号	d	A	B	C	D	E	F	備 考
H1	200	900	1370	570	220	600	1400	土留工あり
H2	200	900	1370	570	220	600	1400	土留工なし
H3	200	900	1370	570	220	600	1400	土留工なし
H4	200	1200	1670	570	220	[1100]	1400	土留工あり [舗装なし]

土工断面J(耐震継ぎ輪設置)



※掘削長 15m/箇所

土工定規図番号	d	A	B	C	D	E	F	備 考
I1	200	900	1420	620	220	600	1400	土留工あり

事業名	令和7年度 川越町上水道事業		
工事名	豊田一色地内水道管布設替工事		
施工箇所名	三重郡川越町大字豊田一色地内		
図面の種類	土工定規図(1)		
縮尺	1/20(A1) 1/40(A3)	図面番号	12
事務所名	川 越 町		

土工定規図(2)

A号

		A1号	A2号	A3号	A4号	A5号	A6号	A7号	A8号	A9号
舗装切断工	As t=10cm	2000	2000	2000	2000	2000	2000	2000	2000	2000
舗装取りこわし工	As t=10cm以下	0900	0900	0900	0900	0900	0900	0900	0900	0900
舗装ガラ処理工	As	0045	0045	0045	0045	0045	0045	0045	0045	0045
機械床掘工	礫質土	1638	1548	1323	1755	1503	1278	1026	1179	0999
人力床掘工	礫質土	-	-	-	-	-	-	-	-	-
埋戻工	クッション用砂	0388	0340	0340	0310	0310	0310	0255	0231	0231
	RC-40	1035	1035	0810	1287	1035	0810	0630	0810	0630
	在来土	-	-	-	-	-	-	-	-	-
路盤工	RC-40 t=17cm	0900	0900	0900	0900	0900	0900	0900	0900	0900
残土処理工	機械	1638	1548	1323	1755	1503	1278	1026	1179	0999
表層工（仮復旧）	As t=3cm	0900	0900	0900	0900	0900	0900	0900	0900	0900

B・C号

		B1号	B2号	B3号	B4号	C1号	C2号
舗装切断工	As t=10cm	9300	6800	-	6400	7400	5400
舗装取りこわし工	As t=10cm以下	4725	2640	-	2310	3300	1800
舗装ガラ処理工	As	0236	0132	-	0116	0165	0090
機械床掘工	礫質土	3544	2244	2904	1502	2475	1170
人力床掘工	礫質土	3282	1591	1591	1189	1540	0560
埋戻工	クッション用砂	3282	1591	1591	1189	1540	0560
	RC-40	2835	1848	-	1155	1980	0900
	在来土	-	-	2904	-	-	-
路盤工	RC-40 t=17cm	4725	2640	-	2310	3300	1800
残土処理工	機械	6826	3835	1591	2691	4015	1730
表層工（仮復旧）	As t=3cm	4725	2640	-	2310	3300	1800

D号

		D1号	D2号	D3号	D4号	D5号	D6号	D7号	D8号
舗装切断工	As t=10cm	2000	2000	2000	-	2000	2000	2000	2000
舗装取りこわし工	As t=10cm以下	0600	0600	0600	-	0600	0600	0600	0600
舗装ガラ処理工	As	0030	0030	0030	-	0030	0030	0030	0030
機械床掘工	礫質土	0468	0732	0672	0342	0582	0282	0264	0246
人力床掘工	礫質土	-	-	-	-	-	-	-	-
埋戻工	クッション用砂	0255	0199	0199	0199	0181	0181	0168	0153
	RC-40	0096	0420	0360	-	0300	-	-	-
	在来土	-	-	-	0120	-	-	-	-
路盤工	RC-40 t=17cm	0600	0600	0600	-	0600	0600	0600	0600
残土処理工	機械	0468	0732	0672	0222	0582	0282	0264	0246
表層工（仮復旧）	As t=3cm	0600	0600	0600	-	0600	0600	0600	0600

E号

		E1号	E2号	E3号
舗装切断工	As t=10cm	2000	2000	2000
舗装取りこわし工	As t=10cm以下	0900	0500	0500
舗装ガラ処理工	As	0045	0025	0025
機械床掘工	礫質土	1368	0610	060
人力床掘工	礫質土	-	-	-
埋戻工	クッション用砂	0310	0162	0162
	RC-40	0900	0350	-
	在来土	-	-	-
路盤工	RC-40 t=17cm	0900	0500	0500
残土処理工	機械	1368	0610	0260
表層工（仮復旧）	As t=3cm	0900	0500	0500

H号

		H1号(10m当り)	H2号(10m当り)	H3号(1箇所当り)	H4号(1箇所当り)
舗装切断工	As t=10cm	2000	200	5800	-
舗装取りこわし工	As t=10cm以下	1400	1400	2100	-
舗装ガラ処理工	As	0070	0070	0105	-
機械床掘工	礫質土	1050	1050	1575	2310
人力床掘工	礫質土	0760	0760	1140	1140
埋戻工	クッション用砂	0760	0760	1140	1140
	RC-40	0840	0840	1260	-
	在来土	-	-	-	2310
路盤工	RC-40 t=17cm	1400	1400	2100	-
残土処理工	機械	1810	1810	2715	1140
表層工（仮復旧）	As t=3cm	1400	1400	2100	-

I号

		I1号(1箇所当り)
舗装切断工	As t=10cm	5800
舗装取りこわし工	As t=10cm以下	2100
舗装ガラ処理工	As	0105
機械床掘工	礫質土	1575
人力床掘工	礫質土	1245
埋戻工	クッション用砂	1245
	RC-40	1260
	在来土	-
路盤工	RC-40 t=17cm	2100
残土処理工	機械	2820
表層工（仮復旧）	As t=3cm	2100

F号

		F1号	F2号	F3号	F4号	F5号	F6号	F7号	F8号
舗装切断工	As t=10cm	-	-	-	-	-	-	-	-
舗装取りこわし工	As t=10cm以下	0600	0600	0600	-	0600	0600	0600	0600
舗装ガラ処理工	As	0018	0018	0018	-	0018	0018	0018	0018
機械床掘工	礫質土	0423	0721	0661	0319	0583	0283	0270	0255
人力床掘工	礫質土	-	-	-	-	-	-	-	-
埋戻工	クッション用砂	-	-	-	-	-	-	-	-
	RC-40	0378	0642	0582	-	0492	0192	0174	0156
	在来土	-	-	-	0342	-	-	-	-
路盤工	RC-40 t=17cm	0600	0600	0600	-	0600	0600	0600	0600
残土処理工	機械	0423	0721	0661	-0023	0583	0283	0270	0255
表層工（仮復旧）	As t=3cm	0600	0600	0600	-	0600	0600	0600	0600

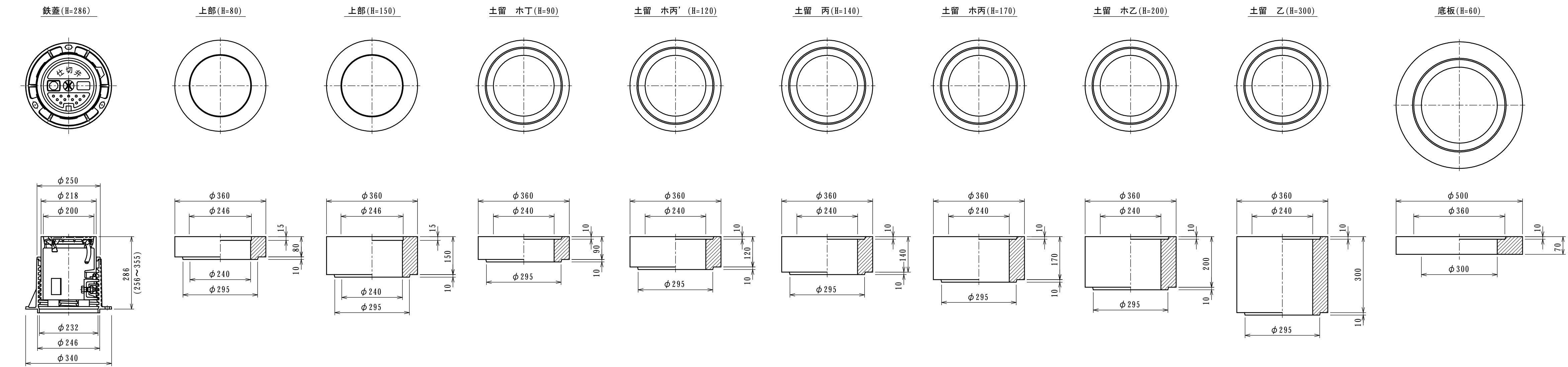
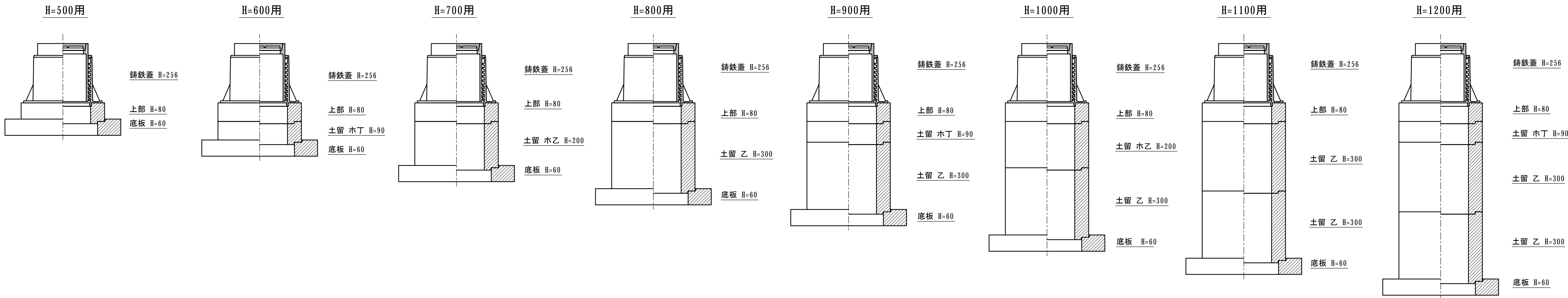
G号

		G1号	G2号	G3号
舗装切断工	As t=10cm	-	-	-
舗装取りこわし工	As t=10cm以下	0900	0500	0500
舗装ガラ処理工	As	0027	0015	0015
機械床掘工	礫質土	1363	0597	0247
人力床掘工	礫質土	-	-	-
埋戻工	クッション用砂	-	-	-
	RC-40	1233	0535	0185
	在来土	-	-	-
路盤工	RC-40 t=17cm	0900	0500	0500
残土処理工	機械	1363	0597	0247
表層工（仮復旧）	As t=3cm	0900	0500	0500

事業名	令和7年度 川越町上水道事業		
工事名	豊田一色地内水道管布設替工事		
施工箇所名	三重郡川越町大字豊田一色地内		
図面の種類	土工定規図(2)		
縮尺	NO SCALE	図面番号	13
事務所名	川越町		

仕切弁室

S=1: 10



仕切弁(バルブ)組合せ表(H=500～1200用)

H	铸铁蓋 H=256	上部 H=80	土留 木丁 H=90	土留 木乙 H=200	土留 乙 H=300	底板 H=60
500用	1	1				1
600用	1	1	1			1
700用	1	1		1		1
800用	1	1			1	1
900用	1	1	1		1	1
1000用	1	1		1	1	1
1100用	1	1			2	1
1200用	1	1	1		2	1

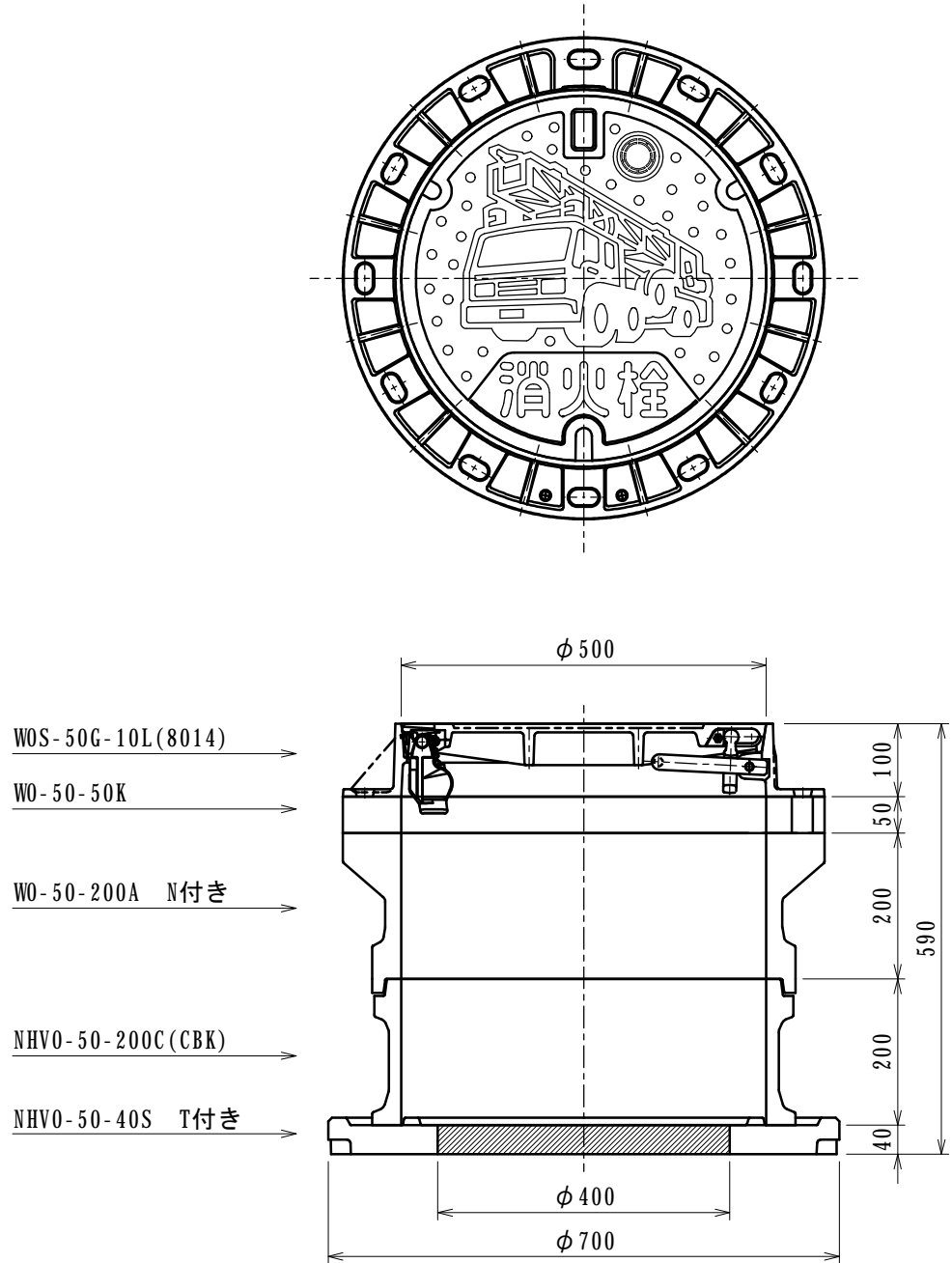
注) 組合ワセハ、表ノ通りトスル。

注) 上記ノ図面ハ、参考図デアリ

水道課ニ承認ヲ受ケテカラ搬入スルコト。

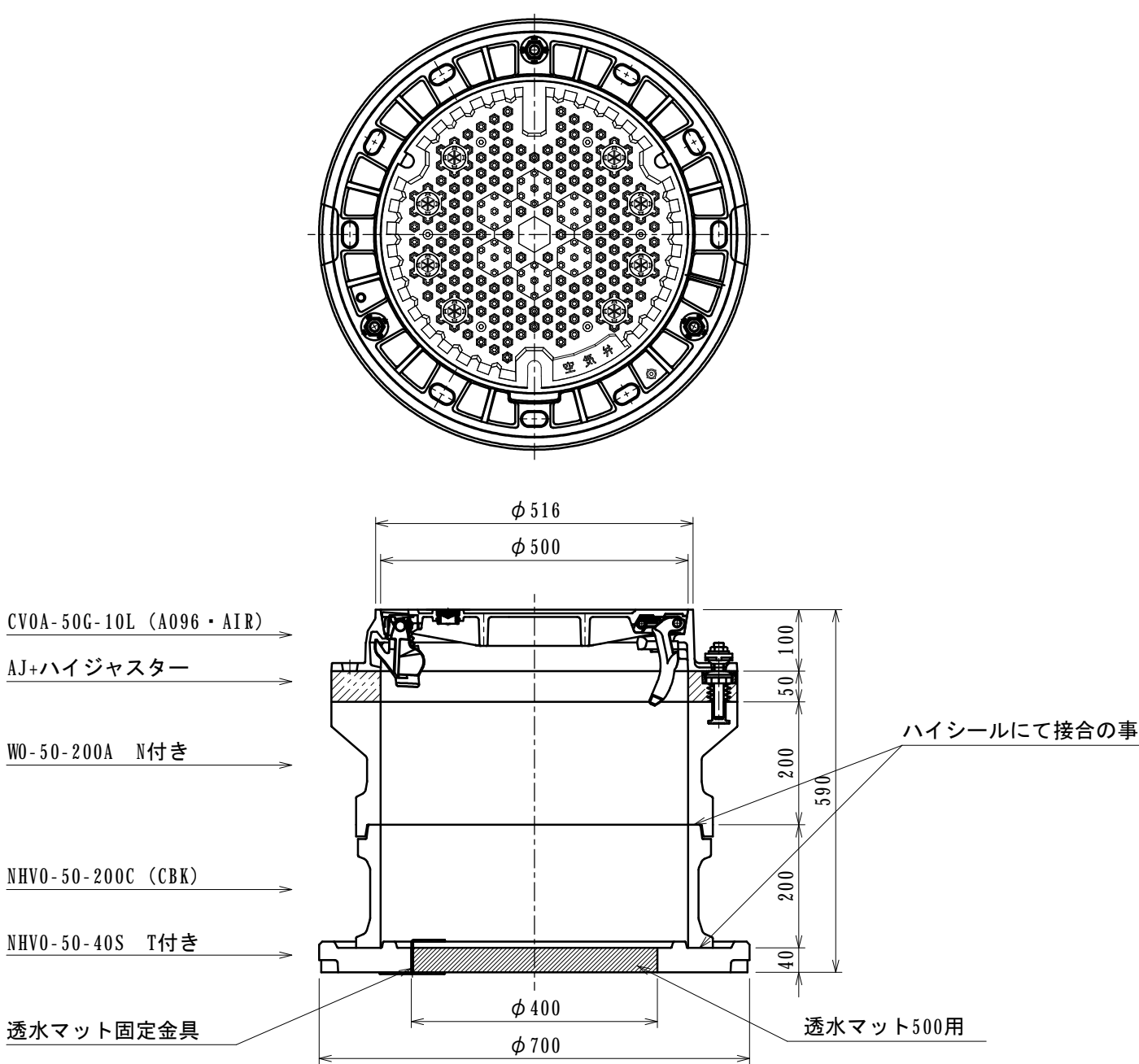
消火栓室(単口用)

S=1: 10



空気弁室(単口用)

S=1: 10



事業名	令和7年度 川越町上水道事業		
工事名	豊田一色地内水道管布設替工事		
施工箇所名	三重郡川越町大字豊田一色地内		
図面の種類	弁室組立図		
縮尺	1/10 (A1) 1/20 (A3)	図面番号	14
事務所名	川 越 町		