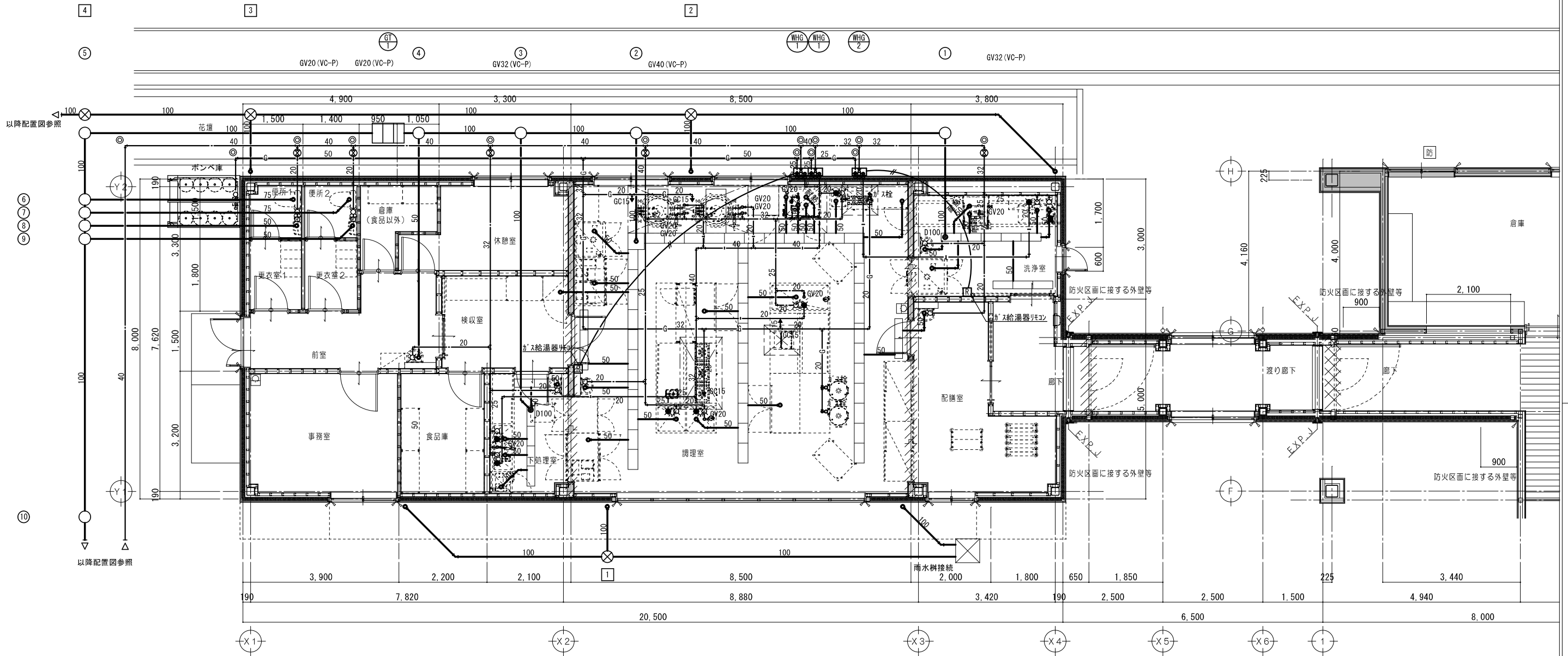


WHG-1廻り部材			WHG-2廻り部材		
給水	GV25	可とう継手25	給水	GV20	可とう継手20
給湯	可とう継手25		給湯	可とう継手20	
ガス	GC20	強化ガスホース	ガス	GC15	強化ガスホース

ガス給湯器のリモコンは機器付属品とする

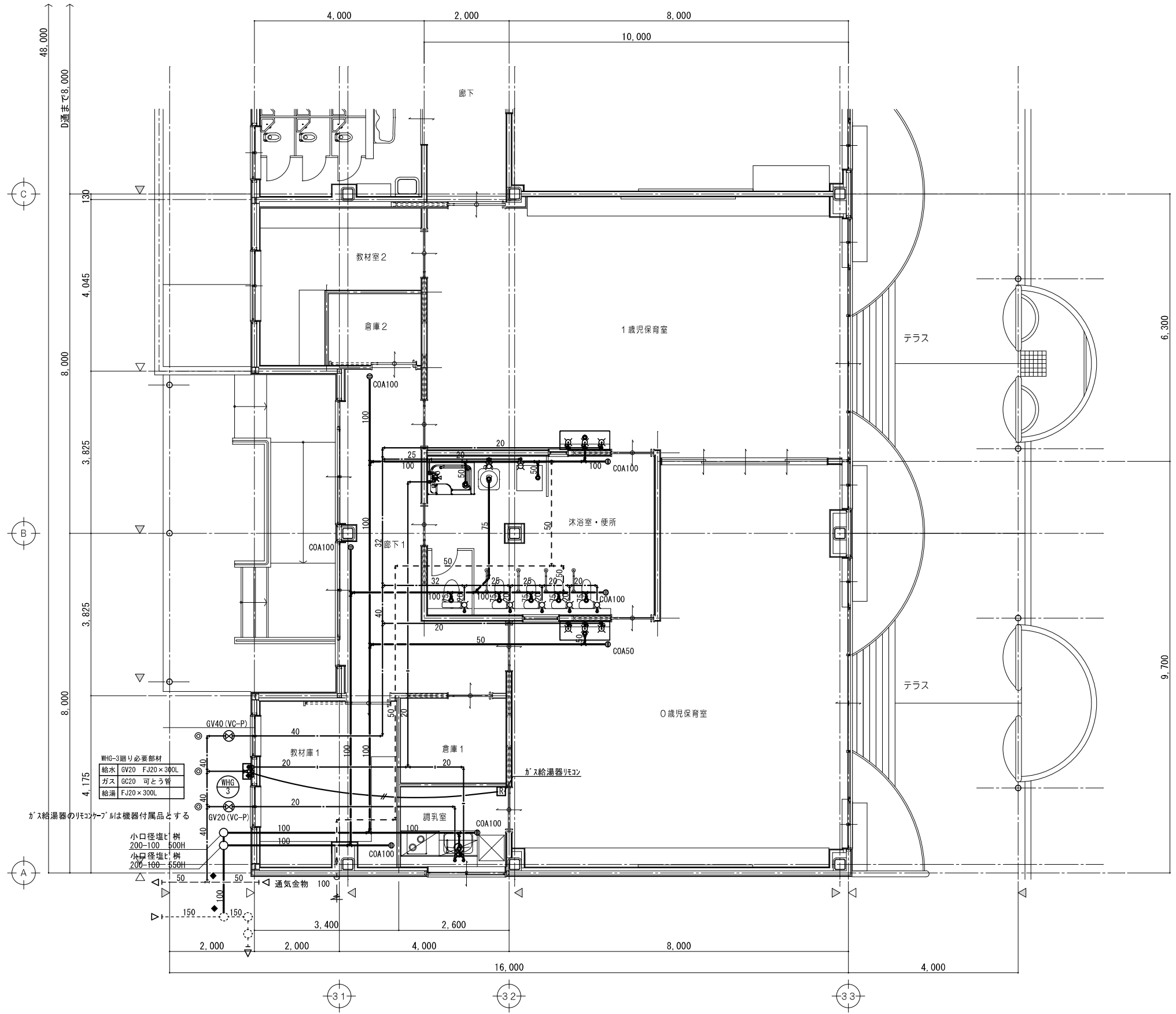
プロパンガス用ポンベ庫
50kgポンベ×8本立用
コンクリート基礎【建築工事】
プロパンガス集合装置 50kgポンベ×8本立用、自動切替装置



平面詳細図 1/100

凡例	
±0	一般F.Lからの床仕上げ高さを示す
■	既設のままを示す
////	令114条による防火上主要な間仕切壁 (小屋裏まで施工)
○	新設ステンレスレール及び ステンレス番掛W40を示す
∨	シーリング新設を示す
防	既設 防火設備を示す
特	既設 特定防火設備を示す
特	特定防火設備を示す
消	消火器(ABC粉末10型)置き式 ※消防設備等については、 消防法施行令及び同規則の通り設置する。
●	各部詳細図番号を示す

特 記 事 項	代表設計者 一級建築士 第320204号 前野 将輝	設計担当 一級建築士 第378328号 加藤 早紀	設計担当 一級建築士 第360917号 前田 祐作	設計担当 一級建築士 第307846号 三橋 五百子	法適合確認	作図 三橋 五百子	工事名称 川越幼稚園幼保連携型認定こども園改修工事	設計日 R08/03/24
	管理建築士 一級建築士 第320204号 前野 将輝					図面名称 【調理室棟・渡り廊下棟】給排水ガス設備平面詳細図	縮尺 A3:1/100 A1:1/50	図面番号 M005



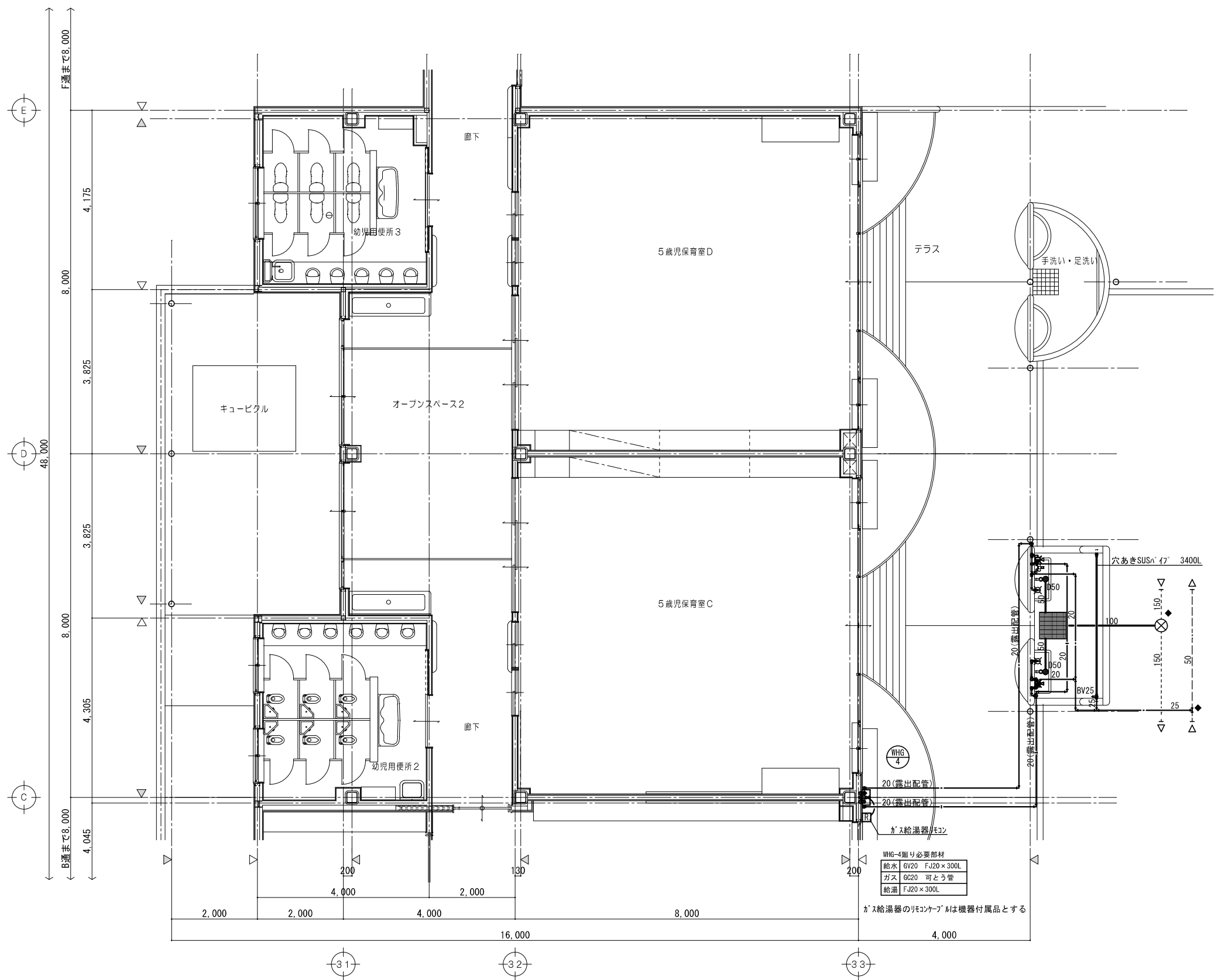
WHG-3廻り必要部材

給水	GV20	FJ20×300L
ガス	GC20	可とう管
給湯	FJ20×300L	

ガス給湯器のリモコンケーブルは機器付属品とする

小口径埋込	200-100	500H
小口径埋込	200-100	550H

— — — — —	新設給水管
— — — — —	新設排水管
— — — — —	新設通気管
— G — — —	新設ガス管
- - - - -	既設給水管
- - - - -	既設排水管
- - - - -	既設通気管
- - - G - - -	既設ガス管
★	コア穴あけ
◆	既設管接続
●	既設貫通穴再利用



	新設給水管
	新設排水管
	新設通気管
	新設ガス管
	既設給水管
	既設排水管
	既設通気管
	既設ガス管
	コア穴あけ
	既設管接続
	既設貫通穴再利用

特 記 事 項	一級建築士事務所 三重県知事登録 第1-699号 株式会社 前野建築設計 管理建築士 一級建築士 第320204号 前野 将輝			代表設計者 前野 将輝 設計担当 加藤 早紀 設計担当 前田 祐作 設計担当 三橋 五百子		法適合確認 	工事名称 川越幼稚園幼保連携型認定こども園化改修工事 図面名称 【園舎】改修後 給排水ガス設備 1階平面詳細図(2)	設計日 R08/03/24 図面番号 M016
	縮尺 A3:1/100 A1:1/50			設計者 前野 将輝		図面番号 M016		