

子どものひろば ~10月の行事予定~

川越町つばめ児童館

対象:小学生以上

- 卓球デイ
1日(金)、29日(金) 15時30分~16時20分
30日(土) すべての開館時間で使えます。
- つばめday!! 『平面パズルを作ろう!』 対象:小学生
6日(木)、20日(木) 15時30分~
先着5名(どちらか1回) 受付中
- 紙芝居
9日(土) 9時45分~ だれでも参加できます。
- ビーズでプレスレットを作ろう! 対象:小学生
16日(土) 11時~ 先着10名 受付中
- おやこであそぼ 『ころがしドッチボールをしよう!』
対象:年少~年長児とその弟妹と保護者
26日(木) 15時30分~16時20分 先着5組 受付中

☆11月の主な行事予定

- 6日(土) 菜園キッズ 受付中 10月16日(土)~30日(土)
14日(日) ファミリーイベント 受付中 10月16日(土)~
17日(水) つばめday!!、30日(木) おやこであそぼ

休館日 日曜日、祝日

☎川越町つばめ児童館 TEL361・5636

川越町子育て支援センター つばめ児童館内

対象:未就園児とその保護者

- 親子ふれあい広場 10時~11時30分
4日(月) 亀須公民館横の公園、18日(月) 豊田公民館横の公園
25日(月) 高松公民館横の公園
- 身体測定 9時30分~10時30分、11時~12時
6日(木)、27日(木) 各回先着8組 ※当日受付
- わいわい広場
7日(木) 『足形で作ろう』
対象:1歳半頃までのお子さん
10時~10時20分、11時30分~11時50分
各回先着3組 ※予約制
- 28日(木) 『ベビーマッサージ』
対象:首がすわってから6か月頃までのお子さん
9時40分~10時20分、11時10分~11時50分
各回先着3組 ※予約制
- ハーフバースデー撮影会 対象:6か月になったお子さん
12日(木) 9時30分~10時30分、11時~12時
各回先着6組 ※予約制
- 絵本の読み聞かせ
13日(木) 10時~10時15分、11時30分~11時45分
にこにこ広場『どんぐり工作』 対象:1歳半頃からのお子さん
15日(土) 10時~10時20分 先着8組 ※予約制
- プレママ&はじめましての会
対象:妊娠中の方、出産後初めて支援センターを利用される方
18日(月) 14時~15時

☎川越町子育て支援センター(つばめ児童館内)
TEL366・0800(月曜日~金曜日 9時~15時)

新型コロナウイルス感染の拡大状況により、行事等が中止、変更になる場合があります。
詳しくは、町ホームページをご覧ください。

川越町おひさま児童館

対象:未就園児とその保護者

- おはなしの時間 ~絵本の読み聞かせ~
毎週月曜日 11時15分~ ※25日(月)はウクレレ歌あそび
支援センター活動日 10時10分~11時30分
おひさま広場(川越町子育て支援センター)
5日(木)、26日(木) だれでも参加できます。
ほかほか(ひばり保育園子育て支援センタースマイリー)
12日(木) だれでも参加できます。
19日(木) 0歳のお子さん
- 紙芝居
9日(土) 10時30分~ だれでも参加できます。
いっしょにあそぼう!
21日(木) 10時10分~ だれでも参加できます。

対象:小学生以上

- スポーツday グラウンドゴルフ
6日(木) 15時20分~16時30分 受付中 当日15時~ 定員10名
みんなでドッジボールをしよう! 対象:小学生
13日(木) 15時10分~16時10分 受付中 先着20名
手芸ひろば ~クリスマスツリーのマスコットを作ろう!~
対象:小学生

- 16日(土) 10時10分~11時20分
受付中 2日(土) 10時~ 先着10名

☆11月の主な行事予定

- 10日(木) グラウンドゴルフ
20日(土) クリスマスのリース作りを楽しもう!

休館日 日曜日、祝日

☎川越町おひさま児童館 TEL361・1070

子育て支援センタースマイリー ひばり保育園

対象:未就園児とその保護者

- 出前保育 10時~11時30分 対象:0歳~5歳までのお子さん
6日(木) 北福崎公民館、13日(木) 南福崎公民館
20日(木) 亀須公民館
- たまごクラブ 10時~11時 対象:1歳6か月までのお子さん
7日(木) 手遊び・紙芝居など
21日(木) 手遊び・紙芝居など
- ひよこクラブ 10時~11時 対象:1歳7か月からのお子さん
14日(木) 音楽遊び ※予約制 受付中
28日(木) 手遊び・紙芝居など
- ベビークラブ 10時~11時 対象:0歳のお子さん
22日(土) 手作りおもちゃ作り ※予約制 受付中

☎ひばり保育園

子育て支援センタースマイリー TEL365・3625

平日の9時30分~15時に園庭開放を行っています。
正面玄関で消毒をして、ノートに名前を書いてください。
マスクを必ず着用してください。

園庭開放

☆着替え・帽子・お茶を忘れずに☆

対象 未就園児とその保護者

開放日時 10時~11時30分

北部保育所 12日(木)、中部保育所 19日(木)
南部保育所 26日(木)

☎中部保育所 TEL365・1396
南部保育所 TEL365・1571
北部保育所 TEL365・1502

対象 平成30年4月2日~平成31年4月1日
生まれのお子さんとその保護者

開放日時 10時~11時

8日(金)、15日(金)
※予約制、前日までに電話で申込み

☎・☎川越幼稚園 TEL365・5851

種別	一般ごみ	再生ごみ	埋立ごみ	粗大ごみ
曜日	原則として 火・金曜日 ○印は曜日変更	原則として 水曜日	原則として 木曜日	指定日
10月	1・5・8 12・15・19 22・26・29	B群 13 C群 27	7・14 21・28	4 豊田・天神
11月	2・5・9 12・16・19 22・26・30 (月)	B群 10 C群 24	4・11 18・25	8 亀崎・亀須 ・当新田 29 豊田一色 ・北福崎

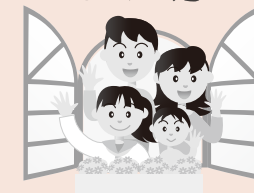
ごみ収集日程表

※再生ごみの分類

- A群...新聞紙、折込チラシ
- B群...雑誌、紙類
- C群...ビン類、カン類、ペットボトル、
金物類、布類、ダンボール、
牛乳パック、スプレー缶類

ごみ出しルールを守ろう!

情報広場



10月は 臓器移植普及推進月間

臓器移植は、広く社会に理解と支援があつて成り立つ医療です。私たち一人ひとりが、臓器提供について考え、家族と話し合い、自分の臓器提供に関する意思表示をしておくことが大切です。運転免許証や健康保険証、マイナンバーカードの意思表示欄で意思表示ができます。

☎(公財)三重県角膜・腎臓バンク協会
TEL059・224・2333

福祉の職場 ばーちやる見学inみえ

今年「福祉の職場見学」を新型コロナウイルス感染症防止対策として、自宅で職場見学を体験できる動画を配信します。

- 日程**
- 高齢者分野 (福)洗心福祉会 10月11日(月)~17日(日)
 - 障害者分野 (福)三重済美学院 10月25日(月)~31日(日)
 - 児童分野 県内児童養護施設 11月8日(月)~14日(日)
- ※視聴には事前申し込みが必要
※詳しくは三重県福祉人材センターホームページをご覧ください。
☎三重県福祉協議会 三重県福祉人材センター
TEL059・227・5160

11月9日(火)~15日(月) 秋の火災予防運動

おうち時間 家族で点検 火の始末

これから火災の発生しやすい時期を迎えます。コロナ禍の影響で自宅を過ごす時間も増えていると思います。

この機会に今一度「防火」について考え、火災から尊い命と貴重な財産を守りましょう。

〜住宅防火 いのちを守る10のポイント〜

- 1 寝たばこは絶対しない、させない。
 - 2 ストープの周りに燃えやすいものを置かない。
 - 3 こんろを使うときは火のそばを離れない。
 - 4 コンセントはほこりを清掃し、不要なプラグは抜く。
- 6つの対策**
- 1 火災の発生を防ぐために、ストープやこんろ等は、安全装置の付いた機器を使用する。
 - 2 火災の早期発見のために、住宅用火災警報器を定期的に点検し、10年を目安に交換する。
 - 3 火災の拡大を防ぐために、部屋を整理整頓し、寝具、衣類及びカーテンは防火品を使用する。
 - 4 火災を小さいうちに消すために、消火器等を設置し、使い方を確認しておく。

防火管理講習



- 日時**
- ① 甲種防火管理新規講習 (2日間全科目の受講が必須) 11月16日(火)~17日(水) 午前9時30分~午後3時40分
 - ② 乙種防火管理講習 11月16日(火) 午前9時30分~午後3時40分
 - ③ 甲種防火管理再講習 11月18日(木) 午前9時30分~11時30分
- 四日市市消防本部
- ⑤ お年寄りや身体の不自由な方は、避難経路と避難方法を常に確認し、備えておく。
- ⑥ 防火防災訓練への参加、戸別訪問などにより、地域ぐるみの防火対策を行う。
- 〜住宅用火災警報器(住警器)がある住宅用火災警報器(住警器)があるときに正常に作動するように点検ボタンを押すなどして点検しましょう。
- ☎四日市市消防本部 予防保安課
TEL356・2010

J-アラートによる全国一斉 情報伝達訓練実施のお知らせ

日時 10月6日(火) 午前11時頃

地震や津波、武力攻撃などの発生時に備え、情報伝達訓練を行います。この訓練は、実際に防災行政無線等を自動で起動させ、情報が伝達できるかを確認するためのものです。防災行政無線(個別受信機を含む)からテスト放送を流しますので、火災などとお間違えのないようお願いします。

☎安全環境課 TEL366・7163

受講方法

- 消防本部予防保安課、各消防署・分署へ所定の受講申込書(消防本部ホームページからダウンロード)に必要事項を記入(写真を貼付)のうえ申し込み。
- テキスト代(①②)2500円、
③1400円は講習当日支払い。
※電話申込み不可
受講定員 ①③70名、②20名
受付期間 10月11日(月)~22日(金) (土・日曜日を除く)
午前8時30分~午後5時15分
※町内在住、在勤の方が対象
※定員になり次第締め切り
☎四日市市消防本部 予防保安課 予防係
TEL356・2008