

# 2019年度 健康づくりカレンダー

川越町健康推進課  
健康管理センター  
☎ 365-1399

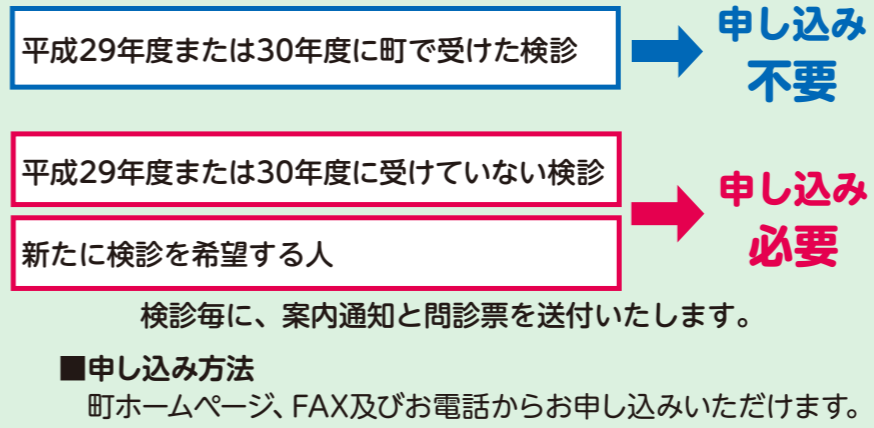
## 【保健サービス】

(年齢基準日：2020年3月31日現在)

検診名	対象者	内容	検診料	日程		
川越診療所 胃がん (いずれか選択)	50歳以上 昭和45年3月31日以前に生まれた方	内視鏡検査(カメラ)	4,000円 1,000円 (70歳以上)	4月～1月  3検診同時に 受けれます (胃内視鏡除く)		
	40歳以上	X線検査(バリウム)	1,000円			
	肺がん・結核	40歳以上 昭和55年3月31日以前に 生まれた方	X線検査		500円	
喀痰検査 (必要な人のみ)			1,000円			
腹部超音波		超音波検査(エコー)	1,000円			
いきいきセンターでの 集団検診	子宮頸がん	20歳以上・女性 平成12年3月31日以前に生まれた方	頸部細胞診	700円	5月11日(土)・13日(日) 14日(月)・18日(木) 20日(土)・21日(日) 22日(月)・23日(火) 24日(水)・27日(土)	
	NEW 子宮頸がん・ HPV検査(ヒトパピ ローウイルス検査)	20歳～50歳で3歳刻みの女性 (個人通知あり)	頸部細胞診とHPV検査 ※子宮頸がんと同時に実施します	2,000円		
	乳がん (マンモグラフィ)	40歳以上・女性 昭和55年3月31日以前に生まれた方	自己触診法指導、 X線検査	900円		
	乳がん (超音波エコー)	30歳以上40歳未満・女性 昭和55年4月1日～ 平成2年3月31日生まれの方	自己触診法指導、 超音波検査	600円	5月14日(月)・18日(木) 27日(土)	
	対象が変わります 骨粗しょう症	今年度40・45・50・55・60・ 65・70歳に達する女性	踵骨超音波検査	500円	5月24日(金)	
	一般健康診査	30歳以上40歳未満 昭和55年4月1日～ 平成2年3月31日生まれの方	検尿、血圧測定、血液検査、 診察、健康相談・栄養相談・ 歯科相談	1,000円	6月20日(日) 7月3日(日)	
	大腸がん	40歳以上 昭和55年3月31日以前に生まれた方	便潜血検査2日法 (採便容器提出)	500円	9月12日(日)・13日(月) 14日(火) 25日(水)・26日(木)	
	前立腺がん	40歳以上・男性 昭和55年3月31日以前に生まれた方	血液検査	500円	9月12日(日)・14日(火) 25日(水)	
	地域医療機関での 個別検診	子宮頸がん	20歳以上・女性 平成12年3月31日以前に生まれた方	頸部細胞診	1,800円	7月～1月
		NEW 子宮頸がん・ HPV検査(ヒトパピ ローウイルス検査)	20歳～50歳で3歳刻みの女性 (個人通知あり)	頸部細胞診とHPV検査 ※子宮頸がんと同時に実施します	4,300円	
NEW 乳がん (マンモグラフィ)		40歳～69歳で2歳刻みの女性 (個人通知あり)	X線検査	2,600円		
肝炎ウイルス		40歳以上 昭和55年3月31日以前に生まれの方で 今まで受けたことのない方	血液検査	無料	7月～11月	
国保・日帰り 人間ドック		40歳～65歳未満、川越町国民 健康保険加入者70人限定	胃がん、肺がん、大腸がん、 腹部超音波検査等	8,500円	7月～9月	

※70歳以上の方の検診料は無料です(胃がん内視鏡検査を除く)。  
 ※健康保険の種類に関係なくお受けいただけます(人間ドック除く)。職場等で受けない検診は、町検診をご利用ください。  
 ※日程、場所を変更する場合がありますので、詳細は当該月の「広報かわごえ」をご覧ください。  
 ※    の日は、託児を予定しています。  
 ※子宮頸がん、HPV検査、乳がんは、集団検診または個別検診のいずれかのみ受診できます。  
 ※国保日帰り人間ドックは、胃がん・肺がん・大腸がん・腹部超音波が含まれますので、重複したお申し込みはできません。

## 検診の申し込み方法について



## ■胃がん・肺がん・結核・腹部超音波検診日程

4～5月	6～7月	8～9月	10～11月	12～1月
南福崎・亀須	豊田一色・ 北福崎	天神・亀崎・ 当新田	上吉・高松	豊田

検診月のおよそ2週間前に、受診案内と問診票を送付いたしますので、検診日を診療所に予約してください。一部地区が変わりました。65歳以上の人は、年1回結核検診(胸部X線検査)を受けましょう。

## ■胃内視鏡(カメラ)検査が受けられます。

対象 50歳以上 ※X線検査(バリウム)検査いずれか選択性になります。  
 検診料 4,000円 ※70歳以上及び町民税非課税世帯は1,000円  
 ※生活保護法による被保護世帯は無料  
 実施場所 川越診療所

## 平成31年度から始めます

### HPV検査

対象：20歳から50歳で3歳刻みの女性  
 子宮頸がん検診と同時に実施します。子宮頸がんの原因となるヒトパピローマウイルスの感染有無を調べることで将来子宮頸がんになる可能性や次回検診をいつ受けたらよいか分かります。

### 乳がん(マンモグラフィ)個別検診

対象：40歳から69歳で2歳刻みの女性。  
 地域医療機関で個別受診できます。  
 検診料 2,600円

## ■口腔栄養教室

5月30日(日) 豊田公民館  
 6月27日(日) 天神公民館  
 10月31日(日) 高松公民館  
 12月19日(日) 北福崎公民館  
 2月27日(日) 当新田公民館

内容：高齢者対象のお口のケアや、低栄養予防に関するお話です。  
 時間：いずれも10:00～12:00

## 健康かわごえ推進委員

各地区で各種健康教室を開催。「かわごえキラキラ体操」の周知や、がん検診PR等、健康づくり活動にとりくみます。



## ヘルスマイト

健康料理教室  
 年3回、日程など広報でお知らせします  
 親子料理教室  
 8月10日(土) 9:30～12:30  
 対象者：小学校1～6年生とその保護者



## かわごえパワーステーション(運動教室)

いきいきセンター3F憩いの広場で  
 第2・第4火曜日に開催しています。  
 今年度は5月14日(火)スタート!!  
 (いつからでも参加できます。)  
 日程は広報でご確認ください。



## 献血

9月25日(水)  
 2020年3月23日(月)  
 いずれも川越町役場 15:15～16:30



## 川越診療所

	日	月	火	水	木	金	土
午前	/	/	○	○	○	◎	◎
午後	/	/	○	○	◎	○	○

◎は糖尿病内分泌外来で予約制となっております。  
 午前8:30～11:30 午後1:30～4:00 ☎365-0776

お問い合わせ  
 川越町健康推進課  
 健康管理センター  
 ☎ 365-1399



## 【母と子の保健サービス】

【子どもの健診】 ※対象者には個人通知します

事業名	対象者	実施日	受付時間	場所
1歳6か月児健診 ブックスタート事業 健診の案内時に 絵本の配布券を いれます。	2017年 9月 1日～2017年11月30日生 2017年12月 1日～2018年 1月25日生 2018年 1月26日～2018年 3月31日生 2018年 4月 1日～2018年 6月15日生 2018年 6月16日～2018年 8月31日生	 4月18日(木) 7月11日(木) 9月19日(木) 11月14日(木) 2020年 2月13日(木)	13:00 ～13:50	いきいきセンター
2歳6か月児 歯科検診 無料フッ素塗布	2016年11月 1日～2017年 1月20日生 2017年 1月21日～2017年 4月30日生 2017年 5月 1日～2017年 8月 5日生 2017年 8月 6日～2017年10月31日生	6月13日(木) 9月 5日(木) 12月12日(木) 2020年 3月12日(木)	13:00 ～14:00	
3歳6か月児健診	2015年10月 1日～2015年12月10日生 2015年12月11日～2016年 2月15日生 2016年 2月16日～2016年 5月15日生 2016年 5月16日～2016年 7月10日生 2016年 7月11日～2016年 9月30日生	5月16日(木) 8月 8日(木) 10月10日(木) 2020年 1月16日(木) 3月19日(木)		

【妊婦さんの教室】※対象者には個人通知します

事業名	対象者	実施日				時間・場所
		1回目	2回目 (パパも一緒)	3回目	4回目 (パパも一緒)	
妊婦教室 (マタニティの会) ※4回コース  2回目、4回目は、 パパも一緒に 参加できます	出産予定日 2019年 8月～ 2019年11月の方  2019年12月～ 2020年 3月の方  2020年 4月～ 2020年 7月の方	6月 5日(木)	6月22日(土)	7月 4日(木)	7月 6日(土)	10:00～12:00 (受付9:45～)  1・2回目 いきいきセンター  3・4回目 つばめ児童館

【赤ちゃん教室】※個人通知はありません。広報、ホームページ等でご確認ください。  
参加者多数のときは、1人目を優先いたします。

事業名	対象者	実施日	時間	場所
離乳食教室 (前半) (3～6か月児)	2018年11月 1日～2019年 2月28日生 2019年 3月 1日～2019年 6月30日生 2019年 7月 1日～2019年10月31日生	5月29日(木) 9月25日(木) 2020年 1月22日(木)	10:00～ (受付9:30～)	いきいきセンター
離乳食教室 (後半) (7～10か月児)	2018年 8月 1日～2018年11月30日生 2018年12月 1日～2019年 3月31日生 2019年 4月 1日～2019年 7月31日生	6月26日(木) 10月23日(木) 2020年 2月26日(木)		

## 子育て相談

保健師・助産師・管理栄養士が、皆様の“不安、心配”事の相談や身体計測等を行います。  
子育て・お子様の発達のことなどお気軽にご相談ください。

### 〈すくすく相談〉

生後1歳未満 毎月第2水曜日 午前9:30～11:30  
生後1歳以上 毎月第3水曜日 午前9:30～11:30  
奇数月、第2水曜日 歯科衛生士による歯科相談実施  
●場所 いきいきセンター 2階乳児相談室 予約不要

### 〈電話相談〉

月～金 8:30～17:00

こどもの専門的な発達相談と  
ことばの相談も実施しています。

- 日時・場所等を変更する場合がありますので、詳細は当該月の『広報かわごえ』をごらんください。
- 健診及び予防接種は、予約が必要となります。お持ちでない方は健康管理センターまでお問い合わせください。



健康管理センターは皆様の“子育て”を応援しています。



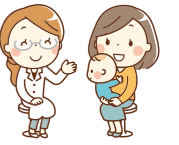
## 赤ちゃん訪問

お生まれになった赤ちゃんのお宅に保健師・助産師等がお伺いし、  
身体計測や、発育の様子を見せて  
いただき、ご相談に応じます。  
また、生後6か月までに、民生・  
児童委員も訪問させていただきます。



## 定期健診

- 4か月児健診 (4か月になってから)
  - 10か月児健診 (10か月になってから)
- 「母子保健のしおり」の受診券を使用し、  
医療機関で受けてください。



## 各種手続き

- 一般・特定不妊治療費、不育症治療費等の助成
- 母子健康手帳交付
- 県外妊婦健康診査費用の助成
- 産婦健康診査費用の助成
- 未熟児養育医療の申請
- おたふくかぜワクチン費用の助成 (1歳の誕生日から申請可能)
- ロタウイルスワクチン費用の助成 (すべて終了してから申請可能)

※身分証明書をご持参ください。(免許証、保険証等)

## 予防接種

生後2か月までに、予診票等  
を送付します。転入された方は、  
未接種分の予診票の交付等  
を行いますので、母子健康手帳を  
ご持参の上、お越しください。



## 産婦健康診査事業

対象 H31年4月1日以降に  
出産された産婦  
産後2週および産後1か月の  
産婦健康診査事業を実施します。

## ロタウイルスワクチン助成事業

対象 H31年4月1日以降の出生児  
接種後、領収書等を添えて申請してください。  
詳しくはホームページをご覧ください。

## 新しい 事業

## 医療ネットみえ

○休日・夜間の急病でかかりつけの医療機関で実施できず困った時、  
受診可能な医療機関を案内してくれます。他にもさまざまな条件の  
中から目的にあったお医者さん、歯医者さんを探すことができます。

**救急医療情報センター(コールセンター)**  
TEL (059) 229-1199

休日応急診療所(四日市市応急診療所)  
TEL (059) 353-1759

お医者さん、歯医者さん情報

<http://www.qq.pref.mie.lg.jp/> [パソコン]  
<http://www.qq.pref.mie.lg.jp/k/> [携帯電話]



## みえ子ども医療ダイヤル

急なこどもの病気等、医療関係の  
専門相談員が電話相談に応じます。  
毎日午後7:30から翌朝8:00まで

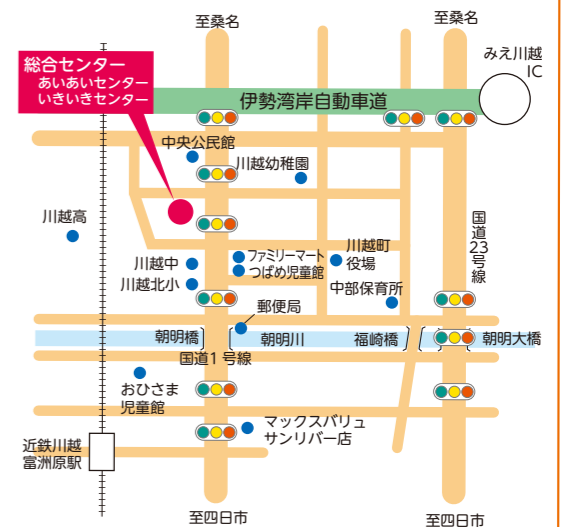
相談電話番号

# 8 0 0 0

※ダイヤル式・IP電話など上記番号が使えない場合は  
「059-232-9955」へおかけください。

## 問い合わせ先

川越町健康推進課 健康管理センター  
(いきいきセンター内)  
月～金(祝祭日・年末年始を除く) 8:30～17:15



〒510-8123  
三重県三重郡川越町豊田一色314  
TEL (059) 365-1399  
FAX (059) 365-2940  
<http://www.town.kawagoe.mie.jp/>  
e-mail k-kenkou@town.kawagoe.mie.jp

裏面もご覧ください。